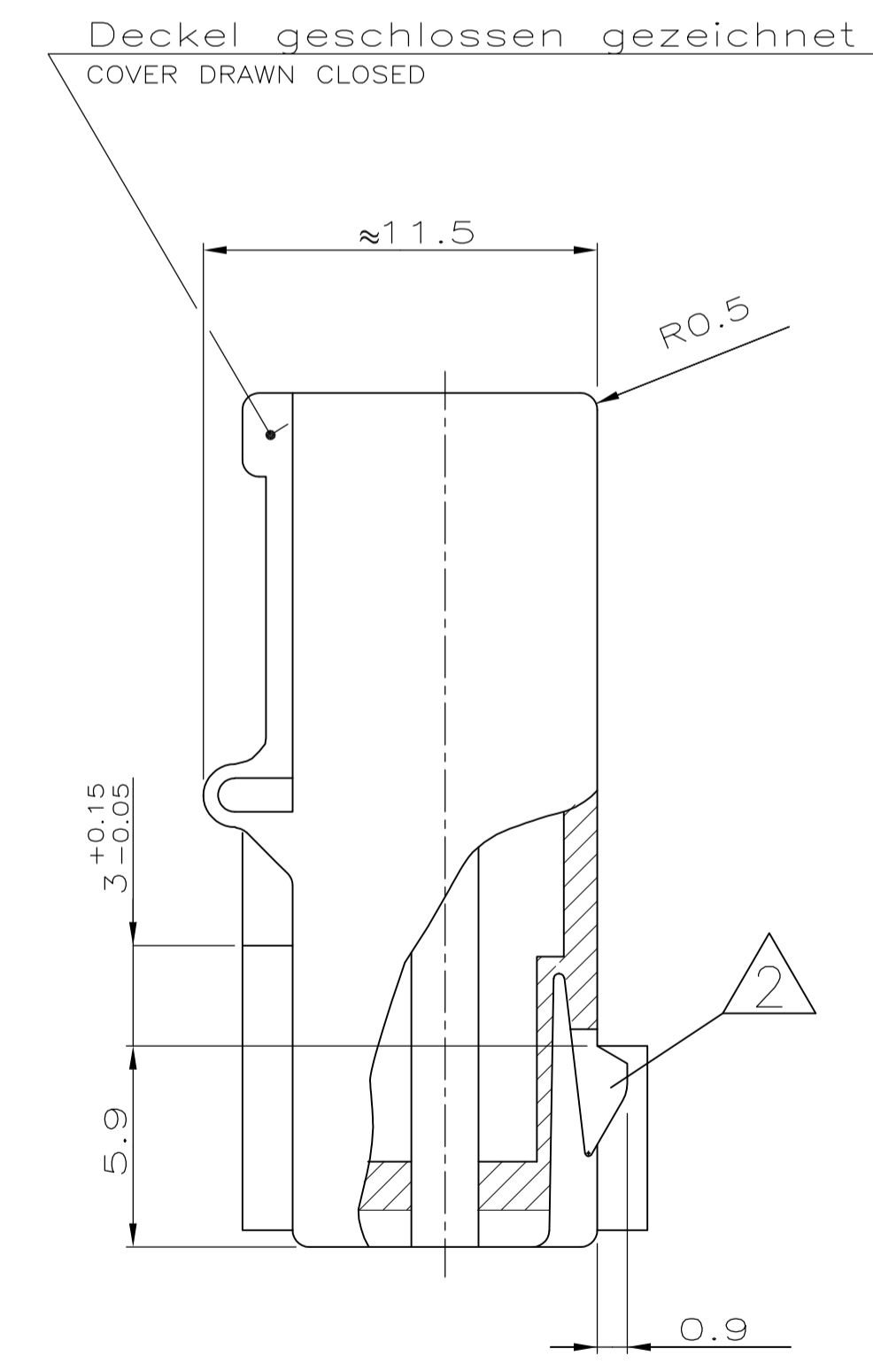


Bemerkungen
NOTES

- 1 Kammer geeignet für TE Connectivity Timer-Kontakte: PN 926965
CAVITY SUITABLE TO TE Connectivity TIMER-CONTACTS: PN 926973
PN 926005
PN 926006
PN 927833
PN 927837
- 2 Rasthaken zwischen Kammer Nr. ... (siehe Blatt 2 von 2)
LOCKING LATCH BETWEEN CAVITY NO. ... (SEE SHEET 2 OF 2)
- 3 Kodierrippe zwischen Kammer Nr. ... (siehe Blatt 2 von 2)
KEYING RIB BETWEEN CAVITY NO. ... (SEE SHEET 2 OF 2)
- 4 Polarisierungsrippen durchgehend bis Scharnier, nach unten (Lage "a") oder oben (Lage "b") versetzt, bei Kammer Nr. ... (siehe Blatt 2 von 2)
POLARIZATION RIB GO THROUGH TO HINGE, POSITION "a" OR "b", AT CAVITY NO. ... (SEE SHEET 2 OF 2)
- 5 Verrastung für Deckel bei Kammer Nr. ... (siehe Blatt 2 von 2)
LOCKING DEVICE FOR COVER AT CAVITY NO. ... (SEE SHEET 2 OF 2)
- 6 Firmenlogo und Teile-Nr.
ARTWORK-LOGO AND PART #
- 7 Kammernummer
CAVITY NUMBER
- 8 Tiefenanschlag zwischen Kammer Nr. 1 und 2, ebenfalls zwischen der letzten und vorletzten Kammer
MATING STOP BETWEEN CAVITY NO. 1 AND 2, ALSO BETWEEN THE LAST AND THE LAST BUT ONE CAVITY
- 9 Maß A und Maß B siehe Blatt 2 von 2
DIMENSION A AND DIMENSION B SEE SHEET 2 OF 2
- 10 Passender TE Connectivity Gegenstecker: (siehe Stückliste)
MATED WITH TE Connectivity CONNECTOR: (SEE PARTS LIST)
- 11 Generell passende Flachsteckerwanne siehe Geräteanschlußzeichnung 88-9935-3
GENERAL SUITABLE TAB HEADER HOUSING SEE DRAWING 88-9935-3
- 12 Leiterplattenanschluß siehe Zeichnung 88-9935-1
CONNECTION TO THE PC BOARD SEE DRAWING 88-9935-1
- 13 SPECIAL HOUSING: MATERIAL MEET REQUIREMENTS OF UL94 V0 AND GWT 750 NO FLAME (IEC 60695-2-11)
- 14 PRELIMINARY PART: NOT YET RELEASED FOR PRODUCTION



Ansicht "Z"
VIEW "Z"

~ 927740

Tabelle mit Ausführungsvarianten und Bestellnummern auf Blatt 2 von 2
LIST WITH DIFFERENT STYLINGS AND PARTNUMBERS SEE SHEET 2 OF 2

siehe Blatt 2 / SEE SHEET 2				OBERFLÄCHE FARBE	
BESTELL-NR.	POS.	STÜCK	BENENNUNG EINZELTEIL	WERKSTOFF	FARBEN

THIS DRAWING IS A CONTROLLED DOCUMENT. DIESE ZEICHNUNG IST EIN KONTROLLIERTES DOKUMENT.		DIN G.Holgus 20.02.89	ZEICHNUNG GÜLTIG AB		
DIMENSIONS: MASSEINHEITEN: mm		TOLERANCES UNLESS OTHERWISE SPECIFIED: ALL DIMENSIONS TOLERANCES	TE Connectivity		
0. PLC ± -		1. PLC ± 0.2mm	NAME		
2. PLC ± -		3. PLC ± -	2-12 pol. Standard-Timer Gehäuse mit Innenverrastung, Raster 5mm		
4. PLC ± -		ANGLES / WINKEL: ± 1°	2-12 POS. STANDARD-TIMER HOUSING WITH INTERIOR LOCKING, PITCH 5mm		
FINISH / OBERFLÄCHE/FARBE		WEIGHT GEWICHT	RESTRICTED TO OUR FILES		
MATERIAL		SCALE MASSSTAB: 5:1	SHEET BLATT 1 OF 2		
CUSTOMER DRAWING / KUNDENZEICHNUNG		SCALE MASSSTAB: 5:1	REV B5		

THIS DRAWING IS UNPUBLISHED.
VERTRAULICHE UNVERÖFFENTLICHTE ZEICHNUNG

RELEASED FOR PUBLICATION
FREI FUER VEROEFFENTLICHUNG
ALL RIGHTS RESERVED.
ALLE RECHTE VORBEHALTEN

VERWENDET FÜR

WAR NR.

CAD-ORIGINAL
ZEICHNUNG NICHT ÄNDERN

ÄNDERUNGEN DIE DEM TECH-
NISCHEN FORTSCHRITT DIENEN,
BEHALTEN WIR UNS VOR

LOC

DIST

REVISIONS

ÄNDERUNGEN

DESCRIPTION

BESCHREIBUNG

DATE

DWN

APVD

P	LTR	DESCRIPTION	DATE	DWN	APVD
-	-	SEE SHEET 1	-	-	-

2pol.

3pol.

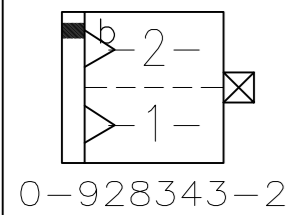
4pol.

5pol.

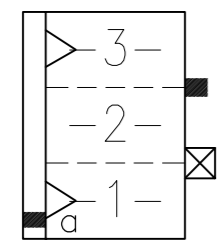
6pol.

7pol.

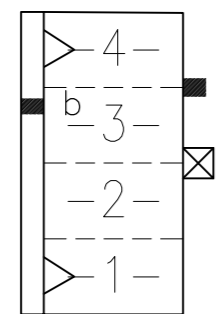
8pol.



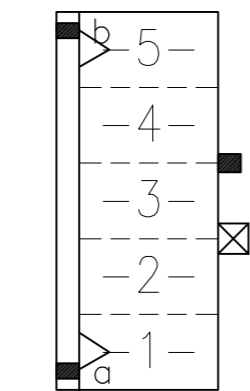
0-928343-2



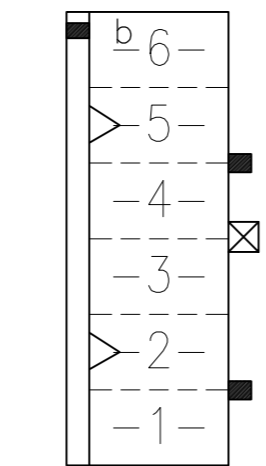
0-928 343-3
ⓑ1 0-1703059-3



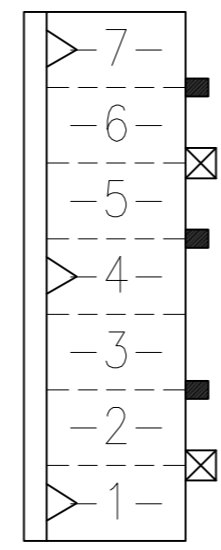
0-928343-4



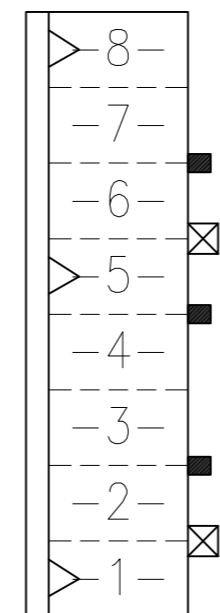
0-928343-5



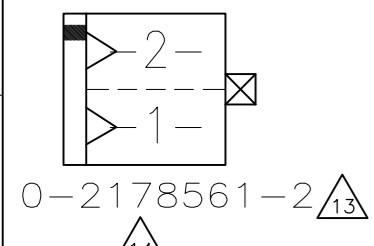
0-928343-6



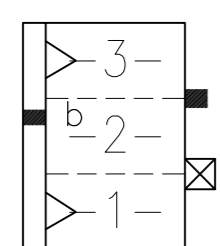
0-928343-7



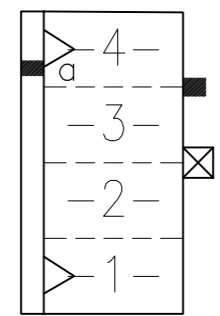
0-928343-8



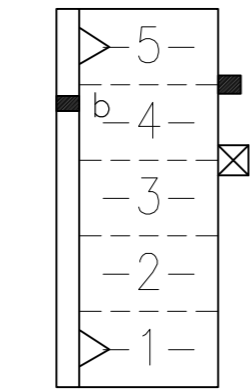
0-2178561-2



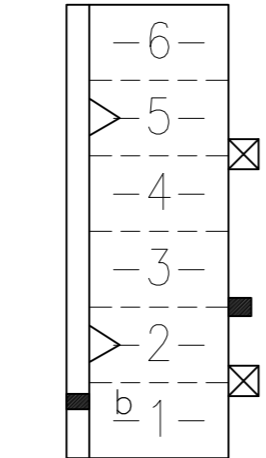
2-928 343-3



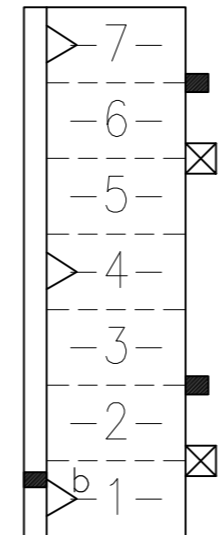
2-928343-4



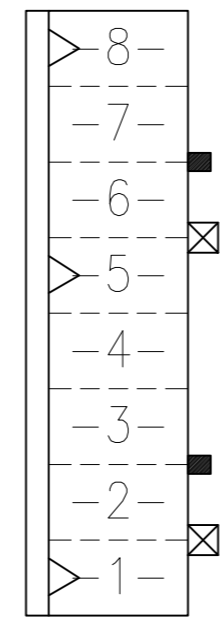
2-928343-5



2-928343-6



2-928343-7

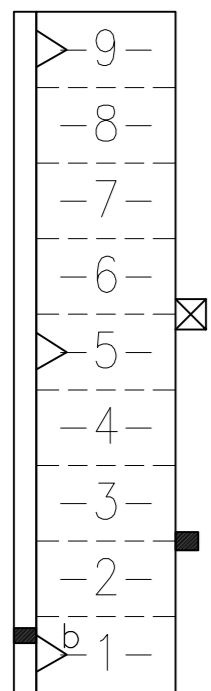


2-928343-8

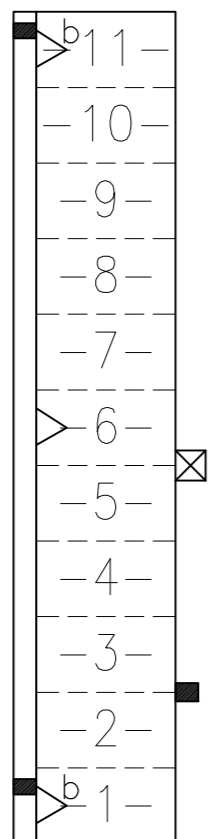
9pol.

11pol.

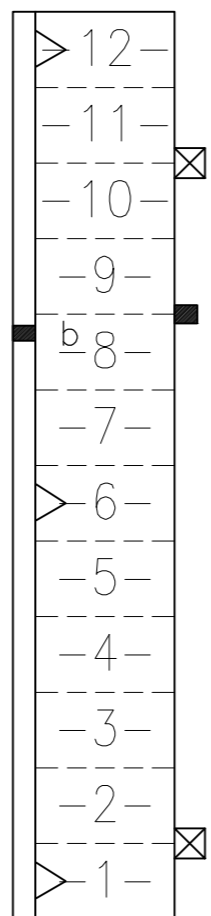
12pol.



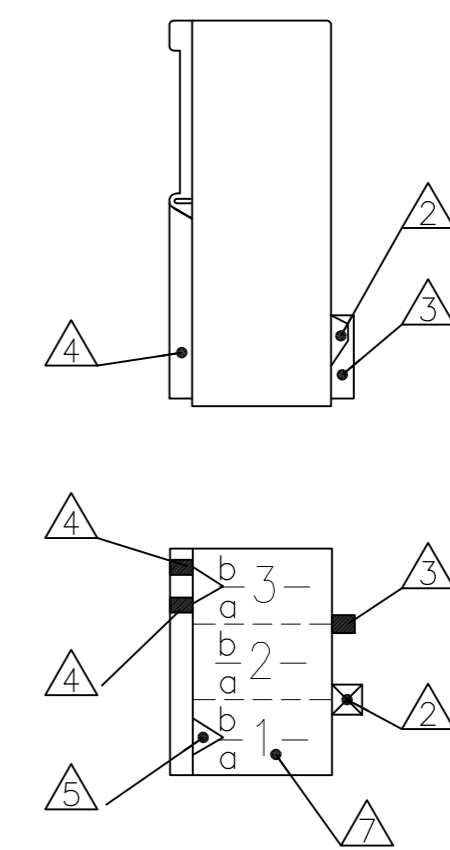
ⓑ1 0-928343-9



ⓑ1 1-928343-1



ⓑ1 1-928343-2



Darstellung:
Lage der Kodier- und
Polarisierungsrippen und
Rastfedern am Gehäuse

DESCRIPTION:
POSITION OF KEYING RIB AND THE
LOCKING LATCH AT THE HOUSINGS

ⓐ	0-2178561-2	2	10	5	natur	PA6.6	1	-
ⓑ1	0-1703059-3	3	15	10	natur	PA6.6 V-0	A	0-927742-3
	1-928343-2	12	60	55	natur		B	
	1-928343-1	11	55	50	natur		B	
	0-928343-9	9	45	40	natur		B	
	3-928343-8	8	40	35	grau		B	
	2-928343-8	8	40	35	schwarz		B	0-928230-8
	0-928343-8	8	40	35	natur		B	0-928309-8
	2-928343-7	7	35	30	schwarz		B	
	0-928343-7	7	35	30	natur		B	0-928309-7 0-927742-7
	2-928343-6	6	30	25	schwarz		B	
	0-928343-6	6	30	25	natur		B	0-927742-6
	2-928343-5	5	25	20	schwarz		B	
	0-928343-5	5	25	20	natur		B	0-927742-5
	2-928343-4	4	20	15	schwarz		B	
	0-928343-4	4	20	15	natur		B	0-927742-4
	3-928343-3	3	15	10	grau		B	
	2-928343-3	3	15	10	schwarz		B	
	0-928343-3	3	15	10	natur		B	0-927742-3
	0-928343-2	2	10	5	natur		B	
Bestell-Nr.	Pol-zahl	Maß A	Maß B	Farbe	Material	Rev.	Gegenstecker	
PART NO.	POS.	DIM A	DIM B	COLOUR	MATERIAL	REV.	MATED WITH	

~927740

Bemerkungen siehe Blatt 1 von 2
NOTES SEE SHEET 1 OF 2

THIS DRAWING IS A CONTROLLED DOCUMENT.
DIESE ZEICHNUNG IST EIN KONTROLLIERTES DOKUMENT.

DIMENSIONS: MASSENHEITEN mm
TOLERANCES UNLESS OTHERWISE SPECIFIED: ALLGEMEINTOLERANZEN

MATERIAL: -
FINISH/OBERFLAECHE/FARBE: -

DWN: G.Holaus 20.02.89
CHK: B.Schnaubelt 20.02.89

PRODUCT SPEC: -
APPLICATION SPEC: -

WEIGHT: -
CUSTOMER DRAWING / KUNDENZEICHNUNG

NAME: -
2-12 pol. Standard-Timer Gehäuse mit Innenverrastung, Raster 5mm
2-12 POS. STANDARD-TIMER HOUSING WITH INTERIOR LOCKING, PITCH 5mm

SIZE: A2
CAGE CODE: 00779
DRAWING NO. ZEICHNUNGS-NR.: 928343

RESTRICTED TO NUR FUER: -

SCALE: MASSSTAB 2:1
SHEET: 2 OF 2
REV: B5