

NUMBER C-177920
METRIC
三角錐 (3rd ANGLE PROJECTION)

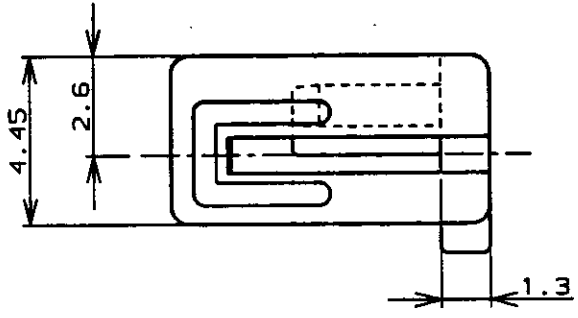
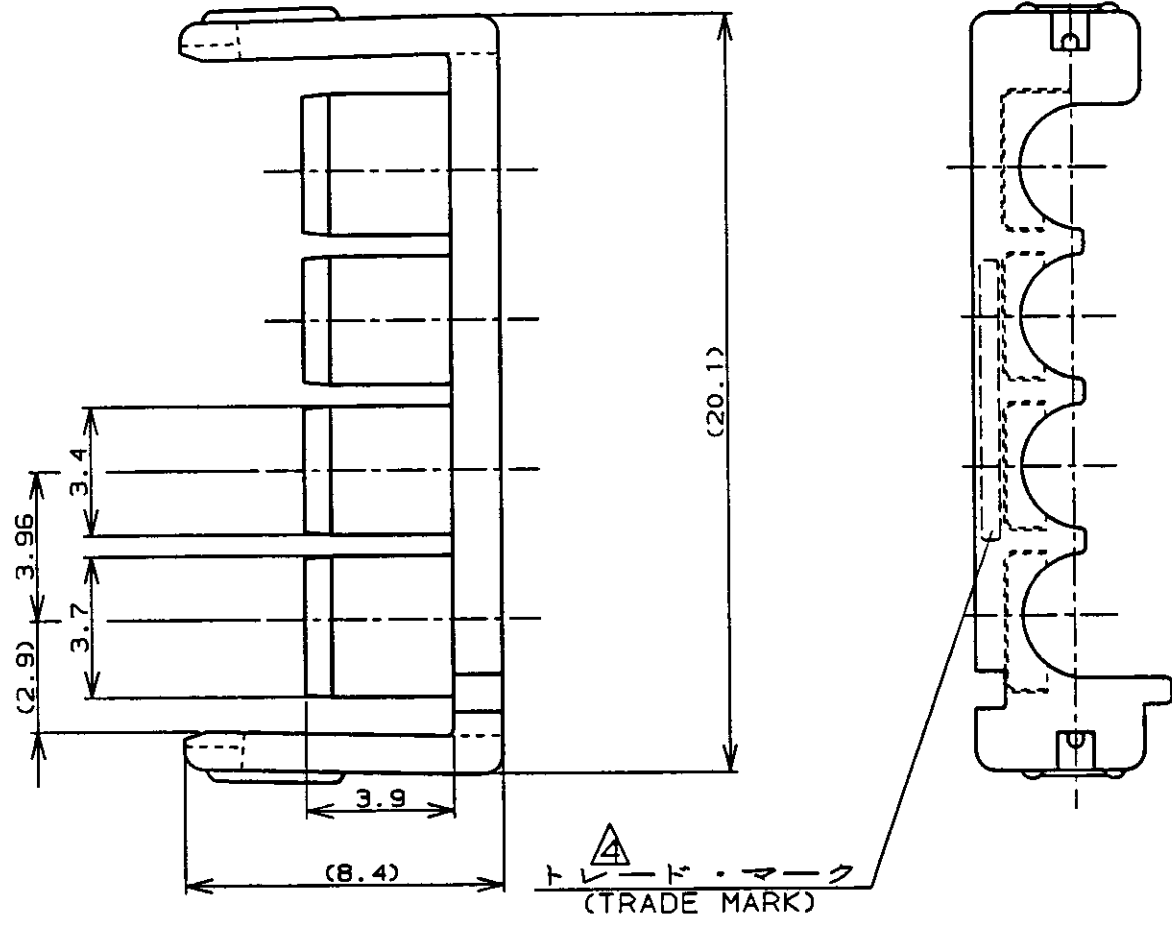
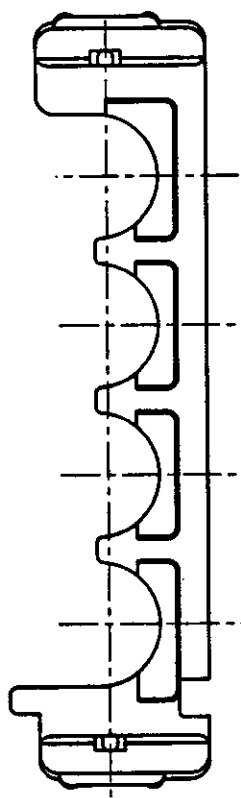


表 2 (TABLE 2)

トレードマーク (TRADE MARK)	生産場所 (MANUFACTURING PLACES)
-AMP OR AMP	日本 (JAPAN)
-+AMP OR AMP	中国 (CHINA(PRC))

表 1 (TABLE 1)

プラグハウジング (PLUG HOUSING)	8	177902-□	
キャップハウジング (CAP HOUSING)	12	177905-□	
適用製品 (APPLICABLE PRODUCT)	極数 (Pos.)	型番 (P/N)	備考 (REMARK)
	8	179467-□	パネル (P/M) マウント型
	12	177913-□	宙吊り型 (F/H)

自然色 (NATURAL)	4	177920-2	△
自然色 (NATURAL)	4	177920-1	
プレート色調 (PLATE COLOR)	極数 (Pos.)	型番 (P/N)	

- 注:
1. 適用製品規格: 108-5410
 2. 適用製品型番: 表1参照
 3. 取扱説明書: 411-5638
- △表2参照
- NOTES,
1. PRODUCT SPEC: 108-5410
 2. APPLICABLE CONN, P/N: SEE TABLE 1
 3. INSTRUCTION SHEET: 411-5638
- △SEE TABLE 2
5. PART 177920-2 COMPLY WITH HOT WIRE REQUIREMENT, PA66, UL 94V-0, HOT WIRE IGNITION (HWI) VERSION ARE MOLDED IN A RESIN THAT COMPLIES WITH TE HOT WIRE IGNITION TEST 109-32026 AND ARE RECOMMENDED FOR USE WITH HWI HOUSING THAT ALSO COMPLY.
- △ Preliminary-not for production

Copyright ©1993年 AMP (Japan), LTD. ALL RIGHTS RESERVED.		Copyright ©1993 AMP (Japan), LTD. ALL RIGHTS RESERVED.		AMP 東京エー・エム・ピー株式会社 Tokyo, Japan	
B2	REVISED ECR-14-017020	W.W	D.Z	14/11 '14	総合電線断面積 (WIRE RANGE)
B1	REVISED ECR-14-013449	W.W	D.Z	14/9 '14	1.3 - 2.8 mm ² (AWG -)
B	変更 REVISED FJ00-4805-96	M.Y	M.S	6/11 '96	絶縁外皮 (INSULATION DIA.)
A	変更 REVISED FJ00-2350-95	N.Y	M.S	4/17 '95	1.3 - 2.8 mm ²
O	作成 PROPOSED FJ00-0791-93	M.S	M.S	9/8 '93	仕上 (FINISH)
LTR	変更 (REVISION RECORD)	DR	CHK	DATE	材料 (MATERIAL)
					6/6 ナイロン (UL94V-0)
					6/6 NYLON GLASS FILLED (UL94V-0)
					DR. M. SUZUKI
					DE. M. SUZUKI
					CHK. M. SHINDO
					APP. Y. KASHIWA

PRINT DIST
単位: ㎜ DIMENSIONS IN MM. DO NOT SCALE PRINT