

All dimensions are for information purposes only/Alle Masze haben ausschliesslich informativen Charakter

Product type/ Artikelbezeichnung	Nom. Conduit-Ø/ Nom. Schlauch-Ø	Thread/Gewinde L	M	N	A/F / SW O	Bore/Lichte Weite P	A/F / SW R	A/F / SW S	Project no./ Projektnr.
LTS12-SMC-M16	12	M16x1.5	10	29.0	22	8.6	20	20	GPN 10-0963
LTS16-SMC-M16	16	M16x1.5	10	30.9	26	10.7	24	24	GPN 10-0964
LTS16-SMC-M20	16	M20x1.5	10	31.0	26	10.7	24	24	GPN 10-0965
LTS20-SMC-M20	20	M20x1.5	10	31.8	29	14.5	26	26	GPN 10-0966
LTS25-SMC-M25	25	M25x1.5	12	38.7	35	18.0	29	33	GPN 10-0967
LTS32-SMC-M32	32	M32x1.5	13	43.9	42	24.6	38	40	GPN 10-0968

Printed copy for information only/
Ausdruck nur zur Information

- Material:	Brass, nickel plated	- Material:	Messing, vernickelt
	Seal: PA6		Dichtung: PA6
	Circlip: Steel, plated		Sicherungsring: Stahl, beschichtet

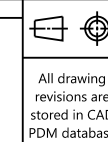
With integrated seal and circlip
(not visually represented)

Mit integrierter Dichtung und Sicherungsring
(bildlich nicht dargestellt)

The manufacturing-related geometry
changes (injection point,
ejectors marks, etc.) allowed.
Design of the details are left to
suppliers discretion.

Durch das Herstellverfahren bedingte
Geometriaenderungen (Anspritzung,
Auswerfermarkierungen, etc.) zulaessig.
Einzelheiten der Ausfuehrung bleiben
dem Hersteller ueberlassen.

Revision Level			Revision Record		The copyright of this drawing is reserved by HellermannTyton.	Drawn	Date (YYYY/MM/DD)	Title	Scale
Drawing	State	Part	Material of circlip added, Dimensions updated, Drawing frame changed			Langeloh	2010/11/05		
02.2	Design Release				Approved	Date (YYYY/MM/DD)		LTS...-SMC-...	Global Project Number See table
Changed	Date (YYYY/MM/DD)			Schiwek	2010/11/05				
I. Langeloh	2021/02/05							Drawing-No 10-0963-001-CSG	Format A2
Approved	Date (YYYY/MM/DD)								
B. Schiwiek	2021/02/05							Sheet	1 / 1



HellemannTyton
www.HellemannTyton.com