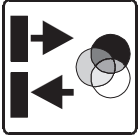


Farbsensor / colour sensor



- Tastweite 12 ... 32 mm / *scanning distance 12 ... 32 mm*
- Gehäusegröße 50 x 50 x 17 mm³ / *housing size 50 x 50 x 17 mm³*
- Tastweitentoleranz ± 6 mm bei Tol3 / *scanning distance tolerance ± 6 mm*
- 500 Hz Schaltfrequenz / *500 Hz switching frequency*
- Weißlicht, gepulst / *white light, pulsed*
- Gut sichtbarer weißer Lichtfleck, ø4 mm / *clearly visible white light spot, ø 4 mm*
- 3 Schaltausgänge PNP / *3 switching outputs PNP*
- Impulsverlängerung 50 ms / *pulse stretching 50 ms*
- Einstellung per Teach-In (auch Extern) / *setting by teach-in (also external)*
- Triggereingang / *trigger input*
- Gerätestecker 270° drehbar / *connector position rotatable 270°*

<p>Maßzeichnung / dimensional drawing</p> <p>Kontaktbelegung / connection</p>	<p>Montage Normalbetrieb / mounting normal operation</p> <p>091-13287</p> <p>Montage Reflektor Betrieb (Durchlicht) / mounting reflector operation (rear illumination)</p> <p>091-13288</p>
---	---

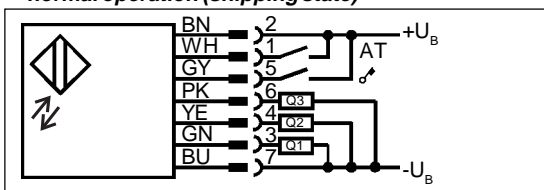
Bestellbezeichnung / order ref.

FT 50 C-1-PSL8

Anschlußbilder/Betriebsarten / connection diagrams/operating modes

Der Farbsensor FT 50 C kann in zwei unterschiedlichen Betriebsarten verwendet werden. Die Einstellung der Betriebsart "Externer Teach-In" wird in der Betriebsanleitung unter Pkt. Sonderfunktionen erläutert. *The FT 50 C colour sensor can be used in two different operating modes. The setting of operating mode "External Teach-In" is explained in the operating instructions under the pos. Special Functions.*

1. Normalbetrieb (Auslieferungszustand) / normal operation (shipping state)



2. Externer Teach-In / external teach-in

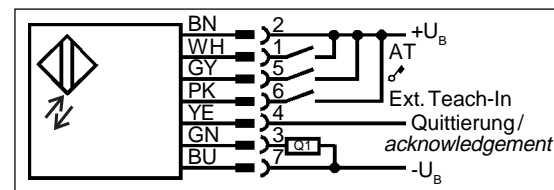
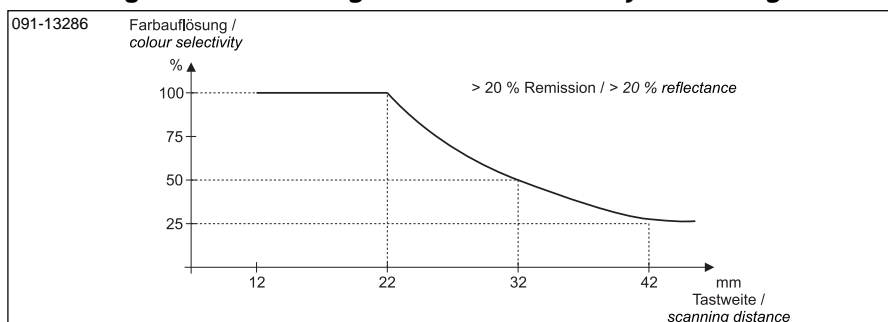


Diagramm Farbauflösung / Tastweite / diagram colour selectivity / scanning distance




068-13458

06/01

Farbsensor / colour sensor

Elektrische Daten (typ.) / Electrical data (typ.)

Betriebsspannung: <i>operating voltage:</i>	12 ... 28 V DC 12 ... 28 V DC
max. Restwelligkeit: <i>max. residual ripple:</i>	10 % 10 %
Verpolungsschutz, Kurzschlußschutz: <i>polarity reversal protection, short circuit protection:</i>	ja yes
Stromaufnahme im Leerlauf: <i>power consumption (no load):</i>	≤ 40 mA bei 24 V DC ≤ 40 mA at 24 V DC
Schaltausgänge: <i>signal outputs:</i>	Q1 ... Q3, PNP N.O. Q1 ... Q3, PNP N.O.
max. Ausgangsstrom: <i>max. output current:</i>	100 mA 100 mA
max. Spannungsabfall am Schaltausgang: <i>max. voltage drop at signal output:</i>	≤ 2,4 V ≤ 2,4 V
Bereitschaftsverzug: <i>stand-by delay:</i>	< 300 ms < 300 ms
Schaltfrequenz (ti/tp 1:1): <i>switching frequency (at ppp 1:1):</i>	500 Hz 500 Hz
Schaltzustandsanzeige CH1 ... CH3: <i>output signal indicator CH1 ... CH3:</i>	3x LED gelb 3x LED yellow
Betriebsspannungsanzeige: <i>operating voltage indicator:</i>	LED grün LED green
Toleranzstufenanzeige Tol1 ... Tol5: <i>indicator Tol1 ... Tol5:</i>	3x LED rot 3x LED red
Schutzklasse: <i>protection class:</i>	

Austasteingang (AT) / blanking input

Ausgetastet (getriggert): <i>blanked (triggered):</i>	> 12 V ... 28 V > 12 V ... 28 V
Freilaufend: <i>asynchronous:</i>	< 3 V oder unbeschaltet < 3 V or disconnected
Ansprechzeit: <i>response time:</i>	10 ms 10 ms

Verriegelungseingang (♣) / interlocking input (♣)

Tasten verriegelt: <i>keys locked:</i>	> 12 V ... 28 V > 12 V ... 28 V
Tasten nicht verriegelt: <i>keys not locked:</i>	< 3 V oder unbeschaltet < 3 V or disconnected
Impulsverlängerung/Abfallverzögerung: <i>pulse stretching/drop-out delay:</i>	50 ms 50 ms

Betriebsart 2 "Externer Teach-In" / operating mode 2 "External Teach-In"

Eingang Externer Teach-In (im Normalbetrieb Q3) / input External Teach-In (in normal operation Q3)

Teach-In: <i>Teach-In:</i>	> 12 V ... 28 V > 12 V ... 28 V
Betrieb: <i>operation:</i>	< 3 V oder unbeschaltet < 3 V or open-circuited
min. Ansprechzeit: <i>min. response time:</i>	2 ms 2 ms

Quittierungsimpuls (im Normalbetrieb Q2) / acknowledgement signal (in normal operation Q2)

nach Externem Teach-In: <i>after external teach-in:</i>	50 ms 50 ms
--	----------------

Optische Daten (typ.) / Optical data (typ.)

Tastweite: <i>scanning range:</i>	12 ... 32 mm 12 ... 32 mm
Tastweitentoleranz: <i>scanning distance tolerance:</i>	± 6 mm bei Tol3 ± 6 mm at Tol3
Farbauflösungstoleranz: <i>colour selectivity tolerance:</i>	in 5 Stufen einstellbar adjustable in 5 steps
Lichtart: <i>used light:</i>	Weißlicht, gepulst white light, pulsed
Fremdlichtgrenze: <i>ambient light:</i>	EN 60947-5-2 EN 60947-5-2
Lichtfleckdurchmesser: <i>light spot diameter:</i>	4 mm bei Tastweite 22 mm 4 mm at scanning distance 22 mm

Mechanische Daten / Mechanical data

Gehäusematerial: <i>casing material:</i>	schlagfestes ABS ABS, shock-resistant
Schutzart: <i>protection standard:</i>	IP67 IP67
Gewicht: <i>weight:</i>	ca. 40 g app. 40 g
Schwing- und Schockfestigkeit: <i>vibration and shock resistance:</i>	EN 60947-5-2 EN 60947-5-2
Anschlußart: <i>type of connection:</i>	M12 Stecker, 8-polig M12 connector, 8 pin
max. zulässige Leitungslänge: <i>max. permitted cable length:</i>	100 m 100 m
Umgebungstemperaturbereich: <i>ambient temperature range:</i>	-10 ... +55 °C -10 ... +55 °C
Lagertemperaturbereich: <i>storage temperature range:</i>	-20 ... +80 °C -20 ... +80 °C

Zubehör / accessories

Anschlußkabel (5 m): <i>cable (5 m):</i>	8 x 0,25 mm ² , Zubehör Nr. L8-5-G-PUR 8 x 0,25 mm ² , accessory no. L8-5-G-PUR
Haltewinkel: <i>mounting bracket:</i>	Befestigungsset F 50 F 50 fastening set
Reflexfolie: <i>reflex foil:</i>	RF 10 C RF 10 C

Lieferung ohne Zubehör
supplied without accessories



Der Einsatz dieser Geräte in Anwendungen, wo die Sicherheit von Personen von der Gerätefunktion abhängt, ist nicht zulässig.
These Proximity Switches are not suited for safety related applications.

