

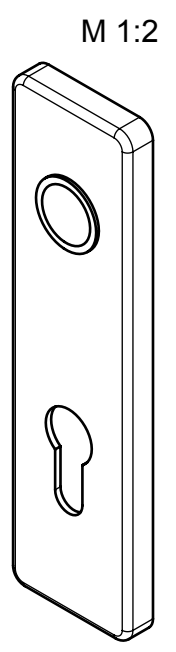
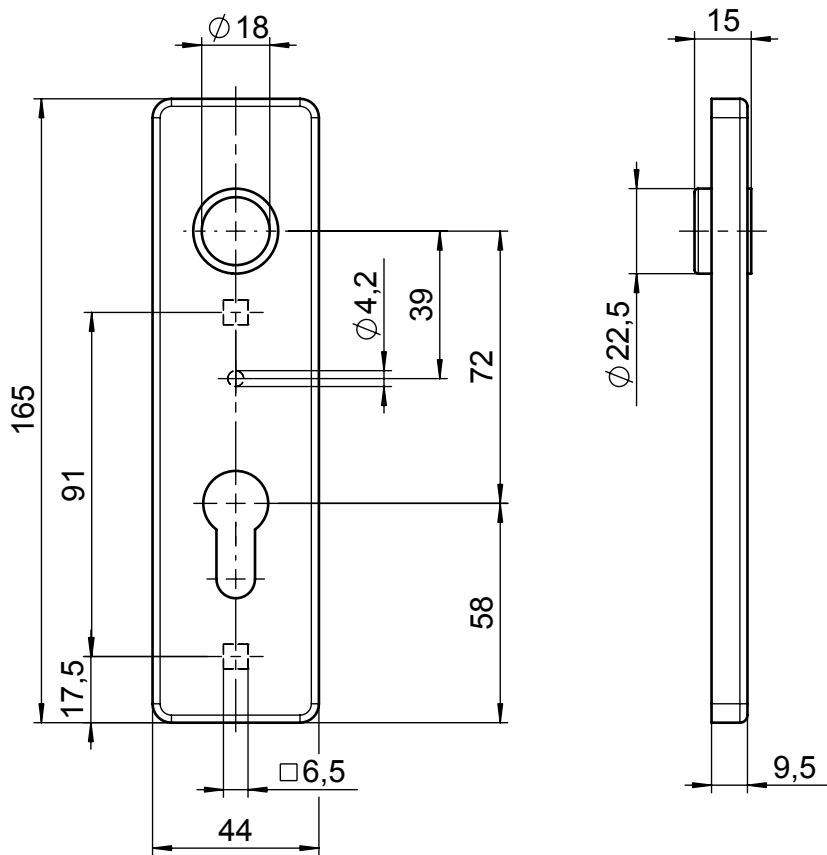
A

B

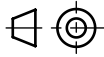
C

D

E



RAL 9005 deep black coated
 EPS schwarz
 Außen RAL 9005 Tiefschwarz beschichtet elektrost., 50-70my

 [mm]		Roh- / Ausgangsteil		Zul. Abw. ISO 2768-mK ISO 8015		Oberflächen ISO 1302		Werkstoff polyamide PA6		STUV Mat.-Nr. ---		0 g cm ³																																									
				Datum		Name		Benennung		Maßstab		1:2																																									
				Bearb.		4.06.07		t.mai		Format		A4H																																									
				Gepr.						Blatt		01																																									
				Norm						von 1		Bl.																																									
						Steinbach & Vollmann GmbH + Co. KG 42579 Heiligenhaus www.stuv.de		Zeichnungsnummer 18700320																																													
Zust.		Änderung		Datum		Name		Urspr.: 187003200000		Ers. f.:		Ers. d.:																																									
ISO 2768 mK		Längenmaße				Winkelmaße				Fasen / Rundungsradien				Geradheit u. Ebenheit				Rechtwinkligk.				Symmetrie				Lauf																											
		0,5 bis 6		6 bis 30		30 bis 120		120 bis 400		400 bis 1000		bis 10		10 bis 50		50 bis 120		120 bis 400		über 400		0,5 bis 3		3 bis 6		6 bis 30		30 bis 120		bis 10		10 bis 30		30 bis 100		100 bis 300		300 bis 1000		bis 100		100 bis 300		300 bis 1000		bis 100		100 bis 300		300 bis 1000			
mittel / K		± 0,1		± 0,2		± 0,3		± 0,5		± 0,8		± 1°		± 30'		± 20'		± 10'		± 5'		± 0,2		± 0,5		± 1		± 2		0,05		0,1		0,2		0,4		0,6		0,4		0,6		0,8		0,6		0,6		0,8		0,2	

Weitergabe sowie Vervielfältigung dieses Dokuments, Verwertung und Mitteilung seines Inhalts sind verboten, soweit nicht ausdrücklich gestattet. Alle Rechte vorbehalten nach DIN34

XII