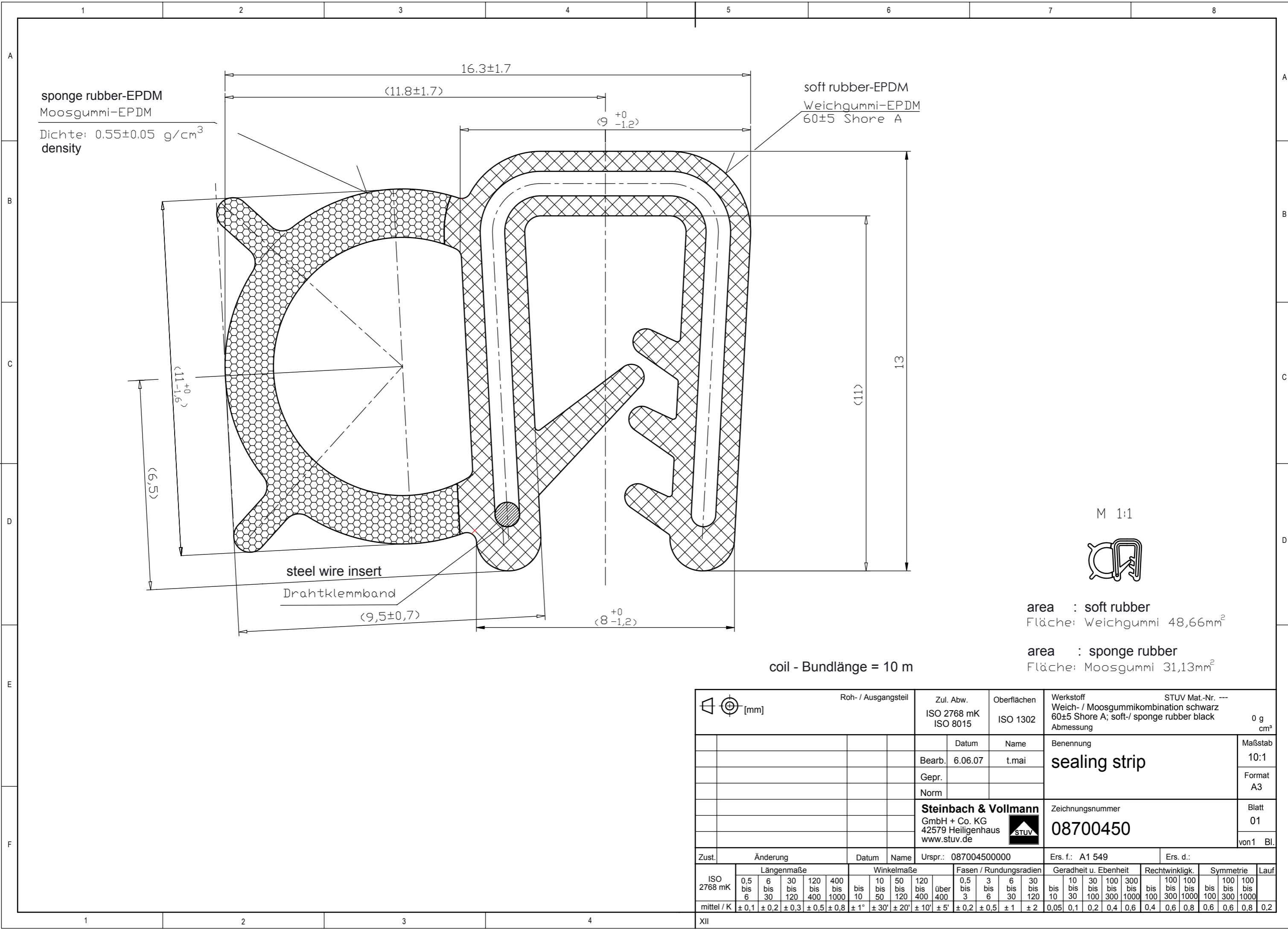


Weitergabe sowie Vervielfältigung dieses Dokuments, Verwertung und Mitteilung seines Inhalts sind verboten, soweit nicht ausdrücklich gestattet. Alle Rechte vorbehalten nach DIN34



[mm]		Roh- / Ausgangsteil		Zul. Abw. ISO 2768 mK ISO 8015	Oberflächen ISO 1302		Werkstoff Weich- / Moosgummikombination schwarz 60±5 Shore A; soft-/ sponge rubber black Abmessung		STUV Mat.-Nr. --- 0 g cm ³																			
				Datum	Name		Benennung		Maßstab																			
				Bearb.	6.06.07		sealing strip		10:1																			
				Gepr.					Format																			
				Norm					A3																			
				Steinbach & Vollmann GmbH + Co. KG 42579 Heiligenhaus www.stuv.de		Zeichnungsnummer 08700450		Blatt																				
				Urspr.: 087004500000		Ers. f.: A1 549		Ers. d.:																				
Zust.		Änderung		Datum		Name		Urspr.:		Ers. d.:																		
ISO 2768 mK		Längenmaße				Winkelmaße				Fasen / Rundungsradien				Geradheit u. Ebenheit				Rechtwinkligk.				Symmetrie				Lauf		
mittel / K		± 0,1	± 0,2	± 0,3	± 0,5	± 0,8	± 1°	± 30'	± 20'	± 10'	± 5'	± 0,2	± 0,5	± 1	± 2	0,05	0,1	0,2	0,4	0,6	0,4	0,6	0,8	0,6	0,8	0,6	0,8	0,2
		0,5 bis 6				10 bis 1000				0,5 bis 400				10 bis 1000				10 bis 1000				100 bis 1000						