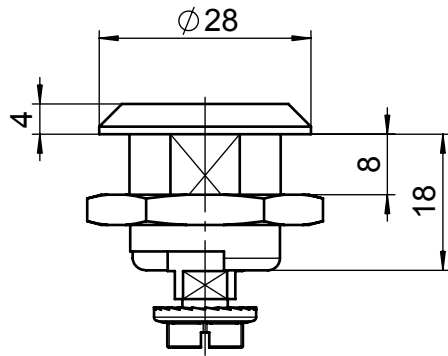
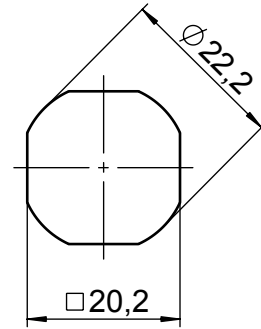


A

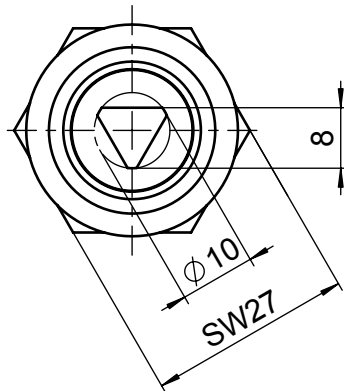


B



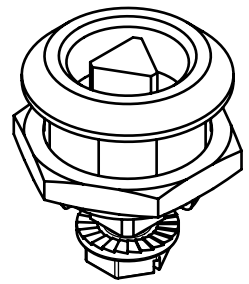
Durchbruch cut out

C



D

M 1:1



Weitergabe sowie Vervielfältigung dieses Dokuments, Verwertung und
 Mitteilung seines Inhalts sind verboten, soweit nicht ausdrücklich gestattet.
 Alle Rechte vorbehalten nach DIN34

E

[mm]		Roh- / Ausgangsteil		Zul. Abw. ISO 2768-mK ISO 8015		Oberflächen ISO 1302		Werkstoff Edelstahl - stainless steel		STUV Mat.-Nr. ---		0 g cm ³														
				Datum		Name		Benennung		Maßstab																
				Bearb. 1.06.07		t.mai		latch		1:1																
				Gepr.				triangle 8 mm		Format																
				Norm				Zeichnungsnummer		Blatt																
						Steinbach & Vollmann GmbH + Co. KG 42579 Heiligenhaus www.stuv.de				08700480		01 von 1 Bl.														
Zust.	Änderung	Datum	Name	Urspr.: OSK166400000				Ers. f.:		Ers. d.:																
ISO 2768 mK	Längenmaße					Winkelmaße					Fasen / Rundungsradien				Geradheit u. Ebenheit				Rechtwinkligk.			Symmetrie			Lauf	
	0,5 bis 6	6 bis 30	30 bis 120	120 bis 400	400 bis 1000	bis 10	10 bis 50	50 bis 120	120 bis 400	über 400	0,5 bis 3	3 bis 6	6 bis 30	30 bis 120	bis 10	10 bis 30	30 bis 100	100 bis 300	300 bis 1000	bis 100	100 bis 300	100 bis 1000	bis 100	100 bis 300	100 bis 1000	
mittel / K	± 0,1	± 0,2	± 0,3	± 0,5	± 0,8	± 1°	± 30'	± 20'	± 10'	± 5'	± 0,2	± 0,5	± 1	± 2	0,05	0,1	0,2	0,4	0,6	0,4	0,6	0,8	0,6	0,6	0,8	0,2

XII