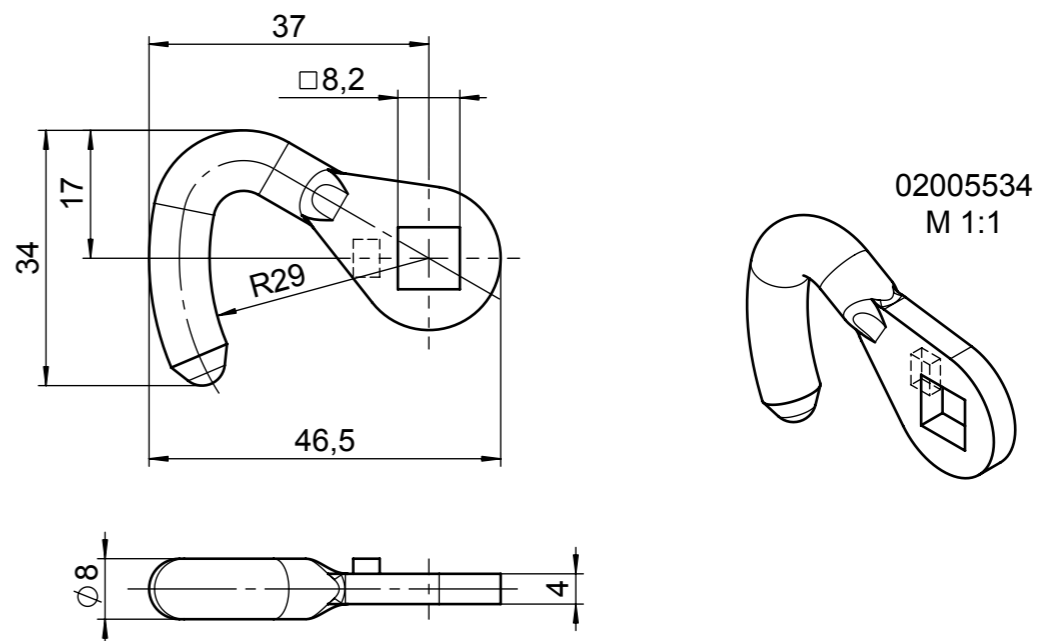
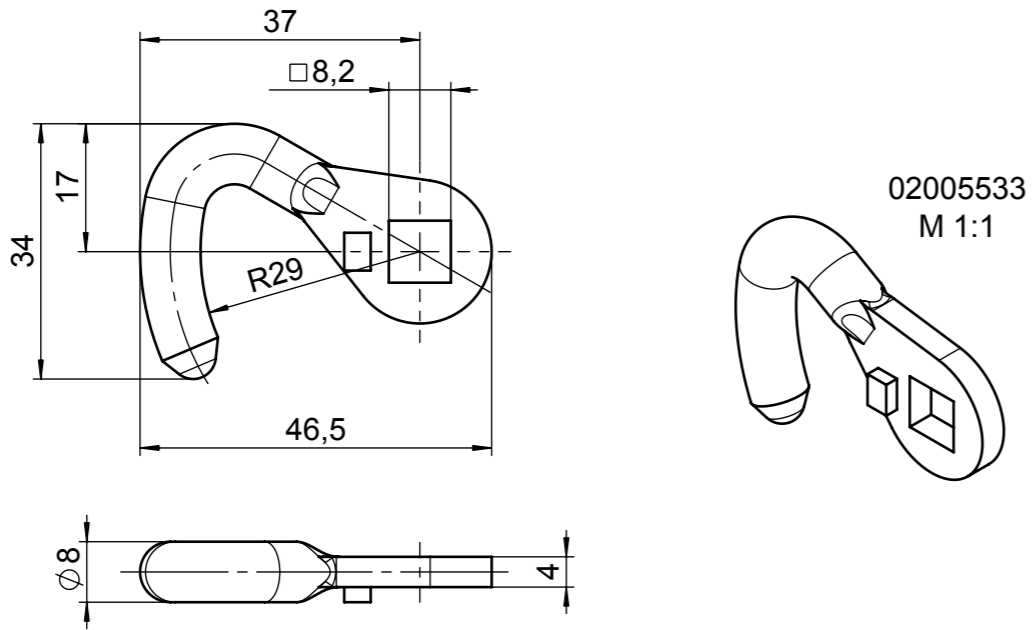
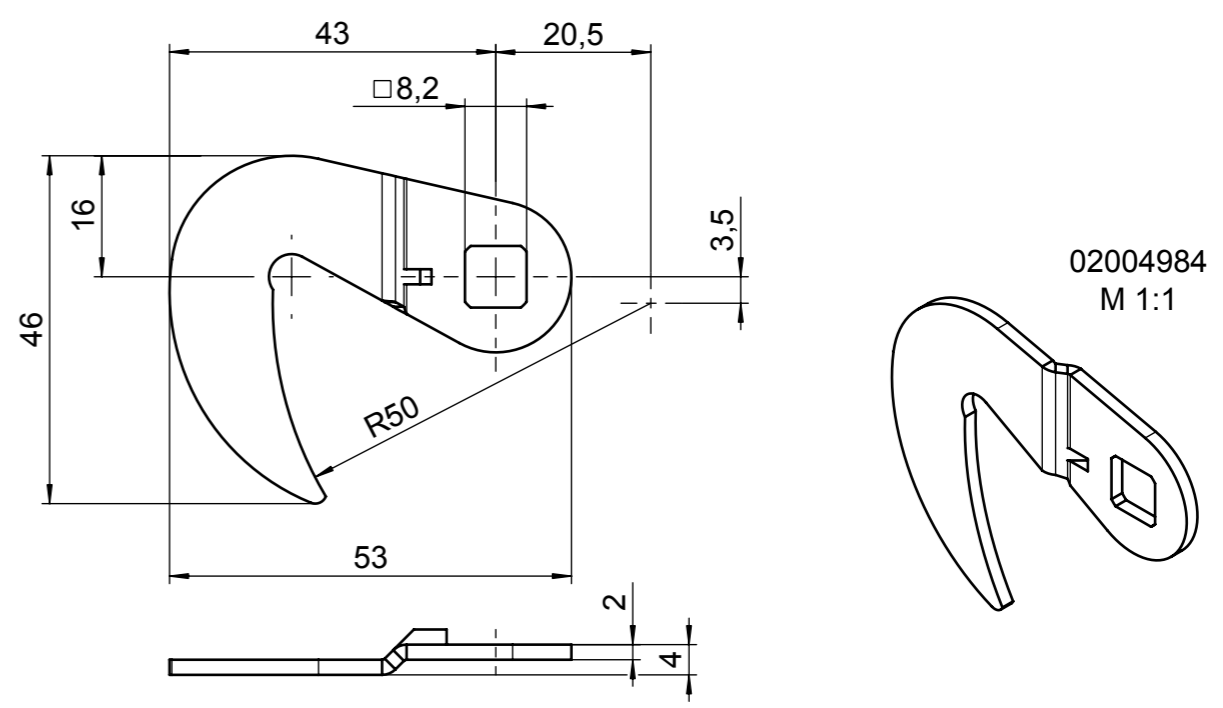
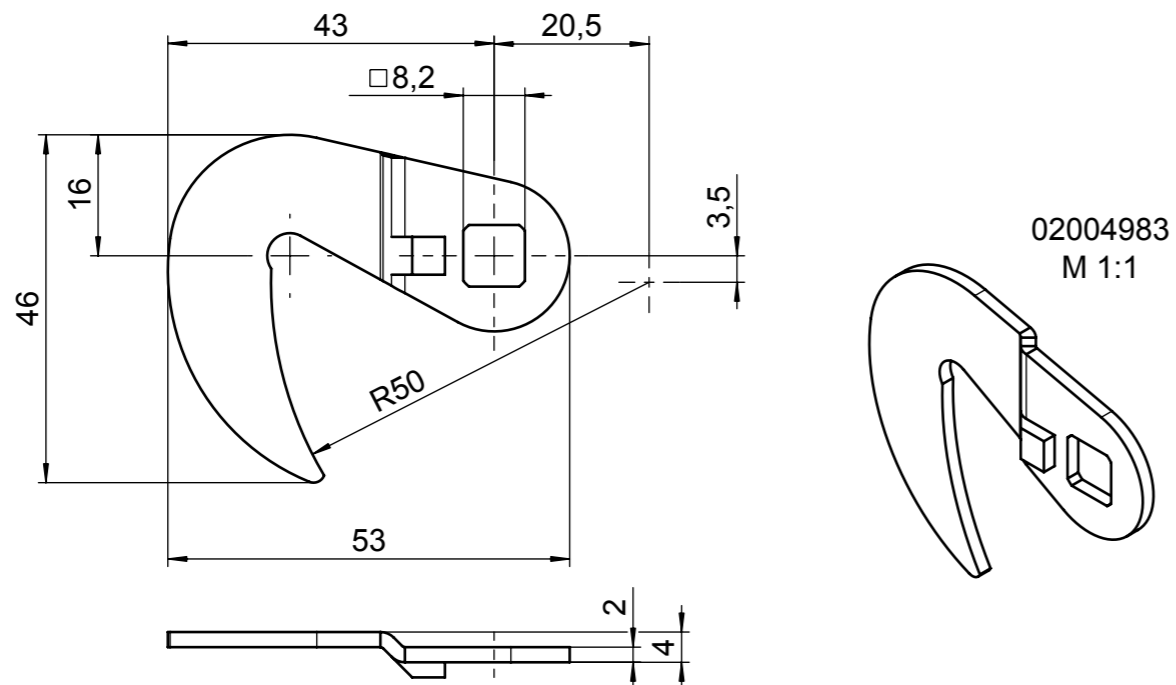


Weitergabe sowie Vervielfältigung dieses Dokuments, Verwertung und Mitteilung seines Inhalts sind verboten, soweit nicht ausdrücklich gestattet. Alle Rechte vorbehalten nach DIN34



Fe / Zn 8 cB

zinc-plated / verzinkt, blau chromiert, 8my

[mm]		Roh- / Ausgangsteil		Zul. Abw. ISO 2768 mK ISO 8015		Oberflächen ISO 1302		Werkstoff DC03Am (St 13-03), DIN EN 10131 Blech- steel plate Abmessung 2 +0,05 / -0,09		STUV Mat.-Nr. --- 0 g 0, cm ³																																											
		Datum		Name		Benennung		hook cam set		Maßstab 1:1																																											
		Bearb.		1.06.07		Gepr.		t.mai		Format A3																																											
		Norm				Steinbach & Vollmann GmbH + Co. KG 42579 Heiligenhaus www.stuv.de		Zeichnungsnummer 08700760		Blatt 01																																											
		Zust.		Änderung		Datum		Name		Urspr.: OSK167100000																																											
		Ers. f.:		Ers. d.:																																																	
ISO 2768 mK		Längenmaße				Winkelmaße				Fasen / Rundungsradien				Geradheit u. Ebenheit				Rechtwinkligk.				Symmetrie				Lauf																											
mittel / K		± 0,1		± 0,2		± 0,3		± 0,5		± 0,8		± 1°		± 30'		± 20'		± 10'		± 5'		± 0,2		± 0,5		± 1		± 2		0,05		0,1		0,2		0,4		0,6		0,4		0,6		0,8		0,6		0,6		0,8		0,2	