

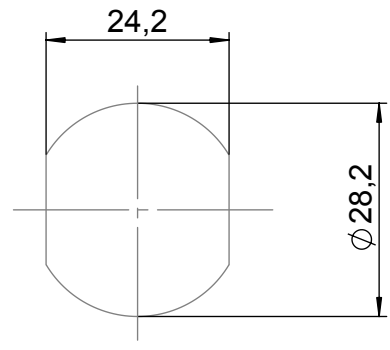
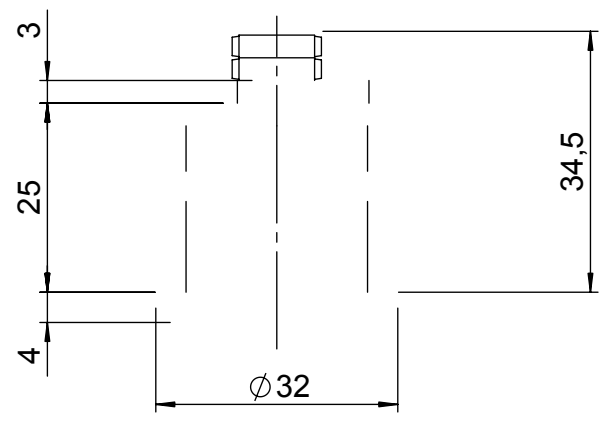
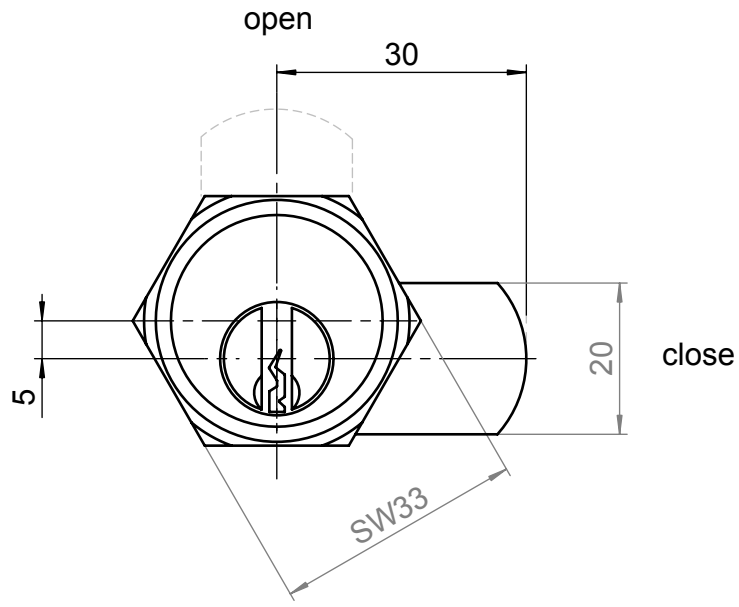
A

B

C

D

E



M 1:1

hole dimension

vernickelt / nickel-plated

[mm]		Roh- / Ausgangsteil		Zul. Abw. ISO 2768-mK ISO 8015		Oberflächen ISO 1302		Werkstoff Messing - brass		STUV Mat.-Nr. ---		0 g cm ³																	
				Datum		Name		Benennung		cam cylinder		Maßstab 1:1																	
				Bearb. 14.06.07		m.teke						Format A4H																	
				Gepr.								Blatt 01																	
				Norm						Zeichnungsnummer		von 1 Bl.																	
				GmbH + Co. KG 42579 Heiligenhaus www.stuv.de				48700110																					
Zust.	Änderung	Datum	Name	Urspr.: 487001100000				Ers. f.:		Ers. d.:																			
ISO 2768 mK	Längenmaße				Winkelmaße				Fasen / Rundungsradien				Geradheit u. Ebenheit		Rechtwinkligk.		Symmetrie		Lauf										
	0,5 bis 6	6 bis 30	30 bis 120	120 bis 400	400 bis 1000	bis 10	10 bis 50	50 bis 120	120 bis 400	über 400	0,5 bis 3	3 bis 6	6 bis 30	30 bis 120	bis 10	10 bis 30	30 bis 100	100 bis 300	300 bis 1000	bis 100	100 bis 300	300 bis 1000	bis 100	100 bis 300	300 bis 1000	bis 100	100 bis 300	300 bis 1000	
XII mittel / K	± 0,1	± 0,2	± 0,3	± 0,5	± 0,8	± 1°	± 30'	± 20'	± 10'	± 5'	± 0,2	± 0,5	± 1	± 2	0,05	0,1	0,2	0,4	0,6	0,4	0,6	0,8	0,6	0,6	0,8	0,6	0,6	0,8	0,2

Weitergabe sowie Vervielfältigung dieses Dokuments, Verwertung und
 Mitteilung seines Inhalts sind verboten, soweit nicht ausdrücklich gestattet.
 Alle Rechte vorbehalten nach DIN34