

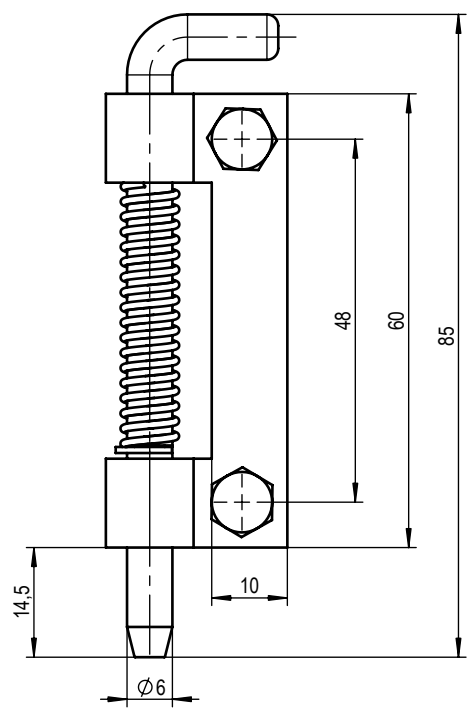
A

B

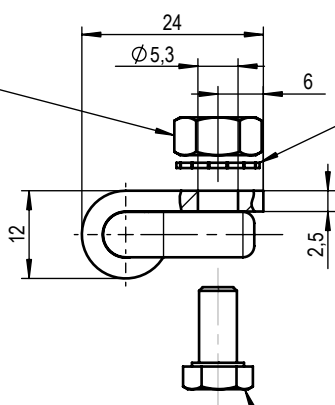
C

D

E

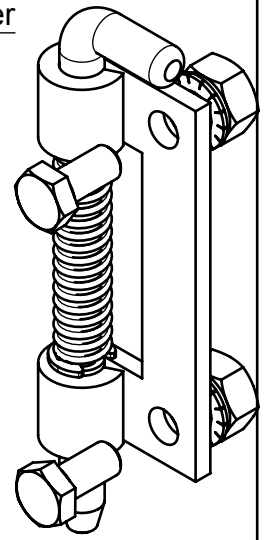


Sechskantmutter  
M5-St-ISO 4032  
hexagonal nut



Fächerscheibe  
A5,3-FSt-DIN 6798  
serrated lock washer

Sechskantschraube  
M5x10-8.8-ISO 4017  
hexagon head screw



verzinkt / zinc-plated

[mm]		Roh- / Ausgangsteil	Zul. Abw. ISO 2768-mK ISO 8015	Oberflächen ISO 1302	Werkstoff Stahl-steel	STUV Mat.-Nr. ---	0 g cm³
			Datum	Name	Benennung		Maßstab
			Bearb. 30.05.07	t.mai	hinge		1:1
			Gepr.		with hexagon head screw		Format A4H
			Norm		Zeichnungsnummer		Blatt 01
			<b>Steinbach &amp; Vollmann</b> GmbH + Co. KG 42579 Heiligenhaus www.stuv.de		<b>08702240</b>		von 1 Bl.
Zust.	Änderung	Datum	Name	Urspr.: 087022400000	Ers. f.:	Ers. d.:	

ISO 2768 mK	Längenmaße					Winkelmaße					Fasen / Rundungsradien				Geradheit u. Ebenheit					Rechtwinkligk.			Symmetrie			Lauf
	0,5 bis 6	6 bis 30	30 bis 120	120 bis 400	400 bis 1000	bis 10	10 bis 50	50 bis 120	120 bis 400	über 400	0,5 bis 3	3 bis 6	6 bis 30	30 bis 120	bis 10	10 bis 30	30 bis 100	100 bis 300	300 bis 1000	bis 100	100 bis 300	300 bis 1000	bis 100	100 bis 300	300 bis 1000	
mittel / K	± 0,1	± 0,2	± 0,3	± 0,5	± 0,8	± 1°	± 30'	± 20'	± 10'	± 5'	± 0,2	± 0,5	± 1	± 2	0,05	0,1	0,2	0,4	0,6	0,4	0,6	0,8	0,6	0,6	0,8	0,2

Weitergabe sowie Vervielfältigung dieses Dokuments, Verwertung und  
 Mitteilung seines Inhalts sind verboten, soweit nicht ausdrücklich gestattet.  
 Alle Rechte vorbehalten nach DIN34

XII