

Senkschraube ISO 2009 - M4x8 - 4.8
counter sunk screw ISO 2009 - M4x8 - 4.8

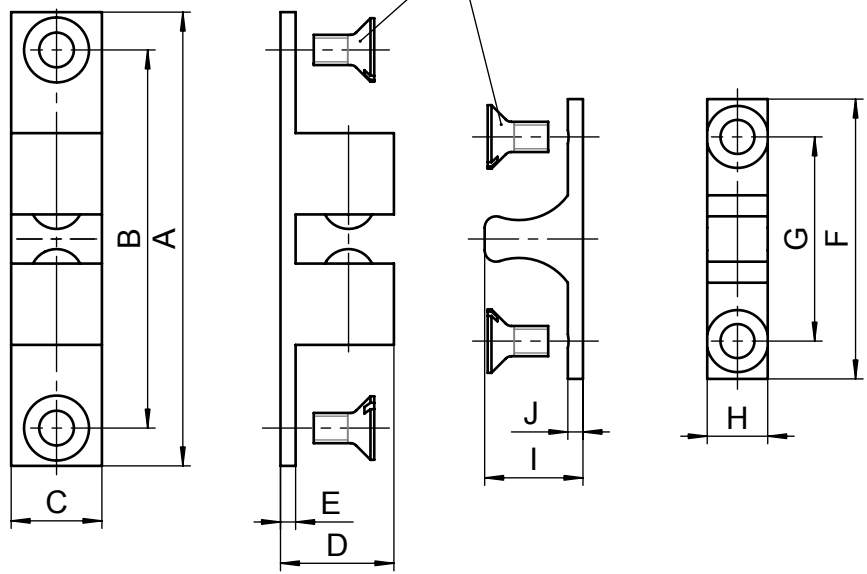
A

B

C

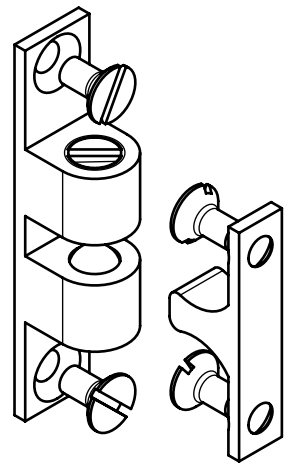
D

E



Maßtabelle Kugelschnapper - sizes double ball catches					
A mm	B mm	C mm	D mm	E mm	blank
43	35	8	10	2	3.87.0010.0
49	41	9	11,5	2,5	3.87.0011.0
59	50	11,5	13,5	3	3.87.0012.0
69	57	13	15	3,5	3.87.0013.0
Maßtabelle Kloben - size strike					
F mm	G mm	H mm	I mm	J mm	blank
25	15	8	9,5	2	3.87.0010.0
28	20	8	11,5	2,5	3.87.0011.0
38	27,5	9	13	2,5	3.87.0012.0
42	30	12	17	2,5	3.87.0013.0

M 1:1



Weitergabe sowie Vervielfältigung dieses Dokuments, Verwertung und
Mittlung seines Inhalts sind verboten, soweit nicht ausdrücklich gestattet.
Alle Rechte vorbehalten nach DIN34

naturblank - natural blank		Roh- / Ausgangsteil		Zul. Abw. ISO 2768-mK ISO 8015	Oberflächen ISO 1302	Werkstoff Stahl - steel	STUV Mat.-Nr. ---		0 g cm³																				
[mm]				Datum	Name	Benennung		Maßstab																					
				Bearb. 18.06.07	m.teke	double ball catch with counter sunk screw		1:1																					
				Gepr.				Format A4H																					
				Norm				Blatt 01																					
				Steinbach & Vollmann GmbH + Co. KG 42579 Heiligenhaus www.stuv.de		Zeichnungsnummer		von 1 Bl.																					
				38700100-38700130																									
Zust.	Änderung	Datum	Name	Urspr.: 387001000000		Ers. f.:	Ers. d.:																						
ISO 2768 mK	Längenmaße				Winkelmaße				Fasen / Rundungsradien				Geradheit u. Ebenheit				Rechtwinkligk.				Symmetrie				Lauf				
	0,5 bis 6	6 bis 30	30 bis 120	120 bis 400	400 bis 1000	bis 10	10 bis 50	50 bis 120	120 bis 400	über 400	0,5 bis 3	3 bis 6	6 bis 30	30 bis 120	bis 10	10 bis 30	30 bis 100	100 bis 300	300 bis 1000	bis 100	100 bis 300	300 bis 1000	bis 100	100 bis 300	300 bis 1000	bis 100	100 bis 300	300 bis 1000	
XII mittel / K	± 0,1	± 0,2	± 0,3	± 0,5	± 0,8	± 1°	± 30'	± 20'	± 10'	± 5'	± 0,2	± 0,5	± 1	± 2	0,05	0,1	0,2	0,4	0,6	0,4	0,6	0,8	0,6	0,6	0,8	0,8	0,2		