

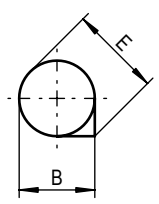
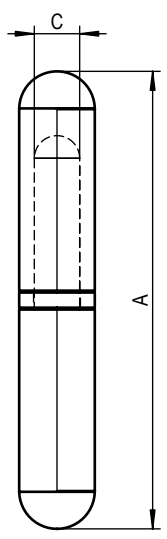
A

B

C

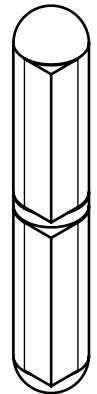
D

E



A	C	B	E	fester Stahlstift
mm	mm	mm	mm	fix steel pin
40	5	8	10	0.87.0101.0
50	5	8	10	0.87.0102.0
60	6	10	12	0.87.0103.0
70	7	11,5	13,5	0.87.0104.0
80	8	13	15,5	0.87.0105.0
90	9	14,5	18	0.87.0106.0
100	10	16	20	0.87.0107.0
120	11	16	20	0.87.0108.0
135	12	18	23	0.87.0109.0
150	13	20	25,5	0.87.0110.0
180	14	20	25,5	0.87.0111.0
200	16	23	28	0.87.0112.0

M 1:1



naturblank - natural blank

[mm]		Roh- / Ausgangsteil		Zul. Abw. ISO 2768-mK ISO 8015		Oberflächen ISO 1302		Werkstoff STUV Mat.-Nr. --- gezogenes Spezialstahl - Vollprofil / steel		0 g cm³																	
				Datum		Name		Benennung		Maßstab																	
				Bearb. 18.06.07		m.teke		door hinge		1:1																	
				Gepr.						Format																	
				Norm						A4H																	
						Steinbach & Vollmann GmbH + Co. KG 42579 Heiligenhaus www.stuv.de		Zeichnungsnummer		Blatt																	
				Urspr.: 08701010000				08701010-08701120		01																	
Zust.		Änderung		Datum		Name		Ers. f.:		Ers. d.:																	
ISO 2768 mK		Längenmaße				Winkelmaße				Fasen / Rundungsradien				Geradheit u. Ebenheit				Rechtwinkligk.				Symmetrie				Lauf	
mittel / K		± 0,1	± 0,2	± 0,3	± 0,5	± 0,8	± 1°	± 30'	± 20'	± 10'	± 5'	± 0,2	± 0,5	± 1	± 2	0,05	0,1	0,2	0,4	0,6	0,4	0,6	0,8	0,6	0,6	0,8	0,2

Weitergabe sowie Vervielfältigung dieses Dokuments, Verwertung und
 Mitteilung seines Inhalts sind verboten, soweit nicht ausdrücklich gestattet.
 Alle Rechte vorbehalten nach DIN34

XII