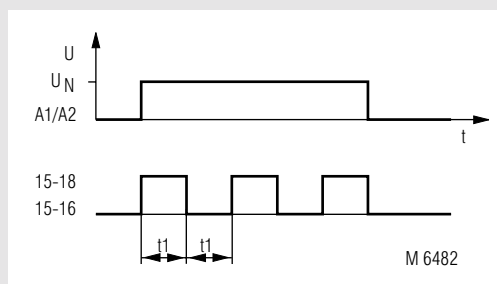
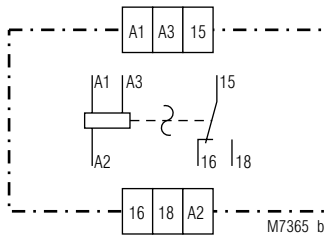


- nach IEC/EN 61 812-1
- einstellbare Blinkfrequenz, Impulszeit bis 100 s
- Beginn mit Impuls
- Wiederholgenauigkeit $\leq 0,5\% + 10\text{ ms}$
- 2-Spannungsausführung
- LED-Anzeigen für Kontaktstellung
- 1 Wechsler
- BC 7932N Leiteranschluß: auch 2 x 1,5 mm² Litze mit Hülse und Kunststoffkragen DIN 46 228-1/-2/-3/-4 oder 2 x 2,5 mm² Litze mit Hülse DIN 46 228-1/-2/-3
- 22,5 mm Baubreite

Funktionsdiagramm



Schaltbild



Zulassungen und Kennzeichen



Geräteanzeigen

LED: leuchtet bei aktiviertem Ausgangsrelais (Kontakt 15 - 18 ist geschlossen)

Technische Daten

Zeitkreis

Zeitbereiche: 0,05 ... 1 s (Impuls bzw. Pause)
0,5 ... 10 s
5 ... 100 s

Zeiteinstellung: stufenlos 1:20
Wiederbereitschaftszeit: $\leq 100\text{ ms}$
Wiederholgenauigkeit: $\leq 0,5\% + 10\text{ ms}$
Spannungseinfluß: $\leq 1\%$
Temperatureinfluß: $< 0,25\% / K$

Eingang

Nennspannung U_N : AC/DC 24 V¹⁾ + AC 230 V²⁾
AC/DC 24 V¹⁾ + AC 110 ... 127 V²⁾
AC/DC 24 V¹⁾ + AC 42 V²⁾
¹⁾ an Klemmen A3-A2
²⁾ an Klemmen A1-A2

Spannungsbereich: AC 0,8 ... 1,1 U_N
DC 0,9 ... 1,25 U_N

Nennverbrauch: AC 4 VA DC 0,4 W

Nennfrequenz: 50 / 60 Hz

Rückfallspannung: 15 % U_N

Ausgang

Kontaktbestückung:

BC 7932.81, BC 7932N.81: 1 Wechsler

Thermischer Strom I_{th} : 4 A

Schaltvermögen

nach AC 15

Schließer: 3 A / AC 230 V IEC/EN 60 947-5-1

Öffner: 1 A / AC 230 V IEC/EN 60 947-5-1

Elektrische Lebensdauer

nach AC 15 bei 1 A, AC 230 V: 1,5 x 10⁵ Schaltsp. IEC/EN 60 947-5-1

Kurzschlußfestigkeit

max. Schmelzsicherung: 4 A gL IEC/EN 60 947-5-1

Mechanische Lebensdauer: 10⁸ Schaltspiele

Allgemeine Daten

Nennbetriebsart: Dauerbetrieb

Temperaturbereich: -20 ... +60°C

Technische Daten

Luft- und Kriechstrecken

Bemessungsstoßspannung /
Verschmutzungsgrad: 4 kV / 2 IEC 60 664-1

EMV

Statische Entladung (ESD): 8 kV (Luftentladung) IEC/EN 61 000-4-2

HF-Einstrahlung: 10 V/m IEC/EN 61 000-4-3

Schnelle Transienten: 4 kV IEC/EN 61 000-4-4

Stoßspannung (Surge)

zwischen

Versorgungsleitungen: 1 kV IEC/EN 61 000-4-5

zwischen Leitung und Erde: 4 kV IEC/EN 61 000-4-5

Funkentstörung: Grenzwert Klasse B EN 55 011

Schutzart:

Gehäuse: IP 40 IEC/EN 60 529

Klemmen: IP 20 IEC/EN 60 529

Gehäuse: Thermoplast mit V0-Verhalten

nach UL Subjekt 94

Amplitude 0,35 mm

Frequenz 10 ... 55 Hz, IEC/EN 60 068-2-6

20 / 060 / 04 IEC/EN 60 068-1

Klimafestigkeit: EN 50 005

Klemmenbezeichnung:

Leiteranschluß:

BC 7932: 1 x 4 mm² massiv oder
2 x 1,5 mm² Litze mit Hülse

DIN 46 228-1/-2/-3/-4

BC 7932N: 1 x 4 mm² massiv oder
1 x 2,5 mm² Litze mit Hülse
und Kunststoffkragen oder
2 x 1,5 mm² Litze mit Hülse und
Kunststoffkragen

DIN 46 228-1/-2/-3/-4 oder

2 x 2,5 mm² Litze mit Hülse

DIN 46 228-1/-2/-3

Leiterbefestigung:

BC 7932: Flachklemmen mit selbstabhebender
Anschlußscheibe IEC/EN 60 999-1

BC 7932N: Plus-Minus-Klemmschrauben
M 3,5 Kastenklemme mit Drahtschutz

Hutschiene IEC/EN 60 715

Nettogewicht: 80 g

Geräteabmessungen

Breite x Höhe x Tiefe: 22,5 x 84 x 97 mm

Standardtype

BC 7932N.81 AC/DC 24 V + AC 230 V 50/60 Hz 0,5 ... 10 s

Artikelnummer: 0052669

- Frontfarbe grau, mit Kastenklemmen
- Ausgang: 1 Wechsler
- Nennspannung U_N : AC/DC 24 V + AC 230 V
- Zeitbereich: 0,5 ... 10 s
- Baubreite: 22,5 mm

Varianten

BC 7932/100,

BC 7932N/100: Beginn mit Pause

Bestellbeispiel für Variante

BC 7932 _ .81 / _ _ _ AC/DC 24 V + AC 230 V 50 / 60 Hz 10 s

