



**Wera**  
Værktøj fra ideer

**Hermed  
klarere  
du alt.**





Alt, hvad en  
nøgle skal  
kunne. Og  
mere endnu.

HURTIGERE, BEDRE, FLOTTERE. NETOP EN VASKEÆGTE JOKER\*.  
DEN NYE GENERATION AF RINGSKRALDENØGLER.

**JOKER**

\*DBP anmeldt

# Joker. Til alt. Meget bedre. Til professionel brug.

## PRAKTISK HOLDER.

Med jokerens holder føres møtrikker og skruer direkte og sikkert til anvendelsesstedet. Gevindet kan hurtigt og sikkert skrues til. Skruen eller møtrikken falder ikke ud. En tidskrævende søgning undgås.

## ENDESTOP BARE HOLDER.

Kan du huske, hvordan det er, når nøglen skal sættes på igen og hele tiden justeres? Så var det da bedre at spare på kræfterne og undgå kvæstelser! I dag forhindrer jokeren takket være endestoppet, at nøglen glider ud af skruehovedet. Det gør alting bare lettere. Og: Kræfterne kan så bruges til arbejdet.

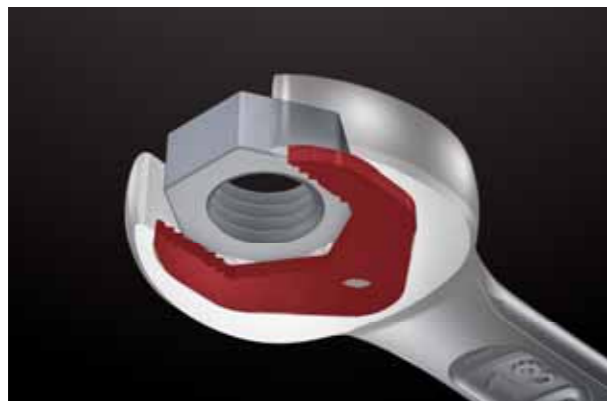
## SIKRERE MED ANTI-GLIDNINGS-EFFEKT.

Jokerens udspekulerede dobbelt sekskant geometri sidder formssluttende omkring skruen eller møtrikken – den bare sidder. Og den hærdede metalplade i nøglen, som kan udskiftes, holder fast i skruen takket være de meget hårde tænder. Dette forhindrer forstyrrende pauser selv ved høje drejningsmomenter.

## MEGET LILLE RETURVINKEL.

Er lille, men kan bare alt. Især der, hvor man hidtil har skulle arbejde længe med almindelige nøgler i snævre rum med 60° returvinkel for at få skruet skruer eller møtrikker i eller ud. I stedet for 60° sørger jokeren nu så for en 30° returvinkel takket være den dobbelte sekskant. Netop derfor – og takket være det lige hoved – gør jokeren nøglevendinger overflødige. Skruer og møtrikker laves nu med jokeren i situationer, hvor et normalt værktøj må give op. Jokeren er bare bedre. Og ser altid godt ud i enhver stilling.

Skruen tilføres helt uden hjælp.



Holdet sørger for, at arbejdet kan klares hurtigere.



Risikoen for at nøglen glider af forhindres, og dette fører til færre kvæstelser.



Skruer uden vending. Lille returvinkel på kun 30°.





Code	mm	mm	mm	mm	mm	mm	
05073270001	10	159	22	5,5	21	7,2	3
05073273001	13	177	27,3	7	25	8,6	3
05073277001	17	224	37,2	8,5	32,7	10,5	3
05073279001	19	246	42	9,5	34,8	11	3

Code				
05073290001	Joker Set	1 x 10x159; 1 x 13x177; 1 x 17x224; 1 x 19x246		1

Code	Display			
05020020001	Joker Set	1 x 10x159; 1 x 13x177; 1 x 17x224; 1 x 19x246		8

## SKAL DET VÆRE EN NØGLE, SÅ SKAL DET VÆRE JOKEREN!

Jokeren klarer tilnærmelsesvist alle skrueopgaver med stor hastighed og stor præcision. Skraldemekanikken på ringsiden har en usædvanlig høj finfortanding med 80 tænder og sikrer dermed en stor fleksibilitet selv i snævre områder. Særligt smedet form af chrom-molybdæn stål af høj kvalitet og nikkel-krom-belægning: Utrolig lang levetid, høj slidstyrke og vedvarende høj korrosionsbeskyttelse.

Sæt med fire jokere i en praktisk værktøjstaske.



# Værktøj fra ideer.



**Wera Werk**

Hermann Werner GmbH & Co. KG · Korzenter Straße 21-25 · 42349 Wuppertal · Germany  
Telefon: +49(0)202/40 45-322 · Fax: +49(0)202/40 36 34 · [info@wera.de](mailto:info@wera.de) · [www.wera.de](http://www.wera.de)

