



**Wera**  
Työkalu ideoista

**Osaa  
kaiken  
paremmin.**





**Kaikkeä, mitä  
avaimen tulee  
osata. Ja vielä  
paljon enemmän.**

NOPEAMMIN, PAREMMIN, HELPOMMIN. SIIS AITO JOKERI\*.  
RÄIKKÄKIINTOLENKKIEN UUSI SUKUPOLVI.

**WERA**  
**JOKER**

# Joker. Osaa kaiken paremmin.

## KÄTEVÄ PITOTOIMINTO.

Jokerin pitotoiminnolla mutterit, pultit ja ruuvit asettuvat välittömästi ja varmasti sinne minne pitääkin. Ja kierre kiertyy nopeasti ja luotettavasti paikalleen. Näin pultit ja mutterit eivät enää putoile niin helposti. Ja säästyt aikaavievältä etsimiseltä.

## PÄÄTEASENTO ESTÄÄ LIPSUMISET.

Avain on asetettava yhä uudelleen paikalleen, jatkettava taas vääntämistä ja annosteltava voimankäyttöä loukkaantumisten välttämiseksi? Tämä on menneisyyttä. Nyt Joker estää lipsumiset alaspäin pultin kannasta väännön loppuessa pääteasentoon. Tästä on etua monessa mielessä. Ja voit käyttää enemmän voimaa ruuvattaessa.

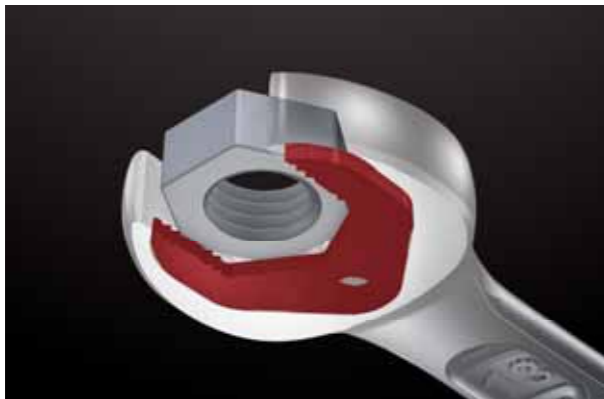
## VARMEMPI PITO LUISTONESTOLLA.

Jokerin älykkäästi muotoiltu kaksoiskuusiokanta tekee ruuvi- ja mutteriliitoksesta muotosulkeisen – se tehoaa. Ja vaihdettava, karkaistu metallipala Jokerin kiinto-avainpäässä pureutuu erikoiskovilla kärjillään ruuviin. Kumpikin estää ärsyttävän lipsumisen myös suurilla vääntömomenteilla.

## ERITTÄIN PIENI TAKAISINVÄÄNTÖKULMA.

Vähemmän on enemmän. Ennen kaikkea ahtaissa asennuskohteissa, joissa pulttien ja muttereiden kiinnitys ja irrotus onnistui perinteisillä 60° takaisinvääntökulman avaimilla vain jatkuvasti avainta kääntämällä. 60° sijasta Jokerissa on nyt 30° takaisinvääntökulma ja kaksoiskuusiokantaote. Sillä – ja suoralla avainpäällään Joker tekee nyt avaimen kääntämisen tarpeettomaksi. Jokerilla voit nyt avata ja kiristää pultteja ja muttereita sekä kiertää vastamuttereita tilanteissa, missä perinteiset työkalut epäonnistuvat. Siksi Joker on fiksumpi. Ja tekee samalla pahuksen tyylikkään vaikutelman asennossa kuin asennossa.

Pultti paikalleen ilman lisäpuvaineita.



Lipsumisen riski vähenee ja työ sujuu nopeammin.



Vähemmän luiskahteluja ja siten myös loukkaantumisia.



Ruuvaa kääntämättä. Pieni takaisinvääntökulma, vain 30°.





Code	mm	mm	mm	mm	mm	mm	mm
05073270001	10	159	22	5,5	21	7,2	3
05073273001	13	177	27,3	7	25	8,6	3
05073277001	17	224	37,2	8,5	32,7	10,5	3
05073279001	19	246	42	9,5	34,8	11	3



Code	Display	mm	mm	mm	mm	mm	mm
05073290001	Joker Set	1 x 10x159;	1 x 13x177;	1 x 17x224;	1 x 19x246		1



Code	Display	mm	mm	mm	mm	mm	mm
05020020001	Joker Set	1 x 10x159;	1 x 13x177;	1 x 17x224;	1 x 19x246		8

## KUN KERRAN AVAIN, NIIN SITTEN JOKER!

Lähes kaikissa mahdollisissa tilanteissa Joker selviää ruuvaustehtävistä todella nopeasti ja tarkasti. Lenkipään räikkämekanismissa on poikkeuksellisen tiheä 80-hampainen hammastus, mikä antaa joustavuutta myös ahtaissa paikoissa. Taottu rakenne, korkealaatuinen kromimolybdeeniteräs ja nikkeli-kromi-pinnoite tuovat pluspisteitä kolmin kerroin: Erittäin pitkä käyttöikä, hyvä kulutuskestävyys sekä pysyvä ja tehokas ruostesuojaus.

Joker neliosainen sarja kätevässä työkalulaukussa.



# Työkalu ideoista.



**Wera Werk**

Hermann Werner GmbH & Co. KG · Korzertor Straße 21-25 · 42349 Wuppertal · Germany  
Puhelin: +49(0)202/40 45-322 · Fax: +49(0)202/40 36 34 · info@wera.de · www.wera.de

