

Part Number Número de Parte Número de la Pieça	Weight (lbs/g) Peso (lbs/g) Poids (lbs/g)	Input / Entrada / Entrée		Output / Salida / Sortie	
		Nominal / Maximum Nominal / Máximo Nominal / Maximum	Voltage Voltage Tension	Voltage Drop Caída De Voltaje Chute De Tension	Current Corriente Courant
SDN2.5-20RED	1.38lbs (625g)	2.5 - 20 / 25A	24VDC	0.6V	20A
SDN30/40RED	1.43lbs (646g)	30 - 40 / 50A	24VDC	0.6V	40A

Technical Data

Input

• Nominal voltage:	24VDC
• Maximum voltage:	35VDC

Output

• Nominal voltage:	24VDC
• Voltage Drop (input – output)	0.6 V

Dimensions

	H	W	D
• SDN2.5-20RED	4.88 (124)	1.97 (50)	4.55 (116)
• SDN30/40RED	4.88 (124)	2.56 (65)	4.55 (116)

DC OK Signal Contact/LED

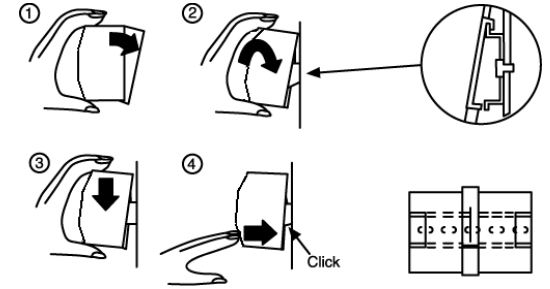
Model	SDN2.5-20RED	SDN30/40RED
DC OK Contacts (qty) description	(1) V _{out} "OK" – N.O. & N.C. Contact	(1) V _{out} "OK" – N.O. Contact (2) V _{in} "OK" – N.O. Contact
• Voltage Set Point	>18VDC ±5%	
• Contact Rating	30Vdc @ 2A / 250V @ 2A	
DC OK LED	(1) V _{out} "OK" Green LED	
• Voltage Set Point	>18VDC ±5%	

Environmental Data

Ambient temperature	
Storage/shipment	-25°C...+85°C
Full nominal load	-10°C...+60°C
Degree of protection:	IP20 (EN60529), Protect the unit from moisture (and condensation)

Installation

Mounting	Simple snap-on to DIN TS35/7.5 or TS35/15 rail system. Unit should handle normal shock and vibration of industrial use and transportation without falling off the rail.
Connections (SDN2.5-20RED)	Screw terminals, connector size range: 16-10AWG (1.5-6mm ²) for solid conductors.
Connections (SDN30/40RED)	Screw terminals, connector size range: 16-8AWG (1.5-9mm ²) for solid conductors.

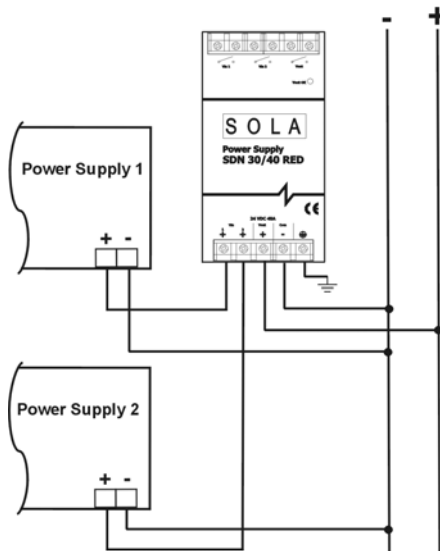
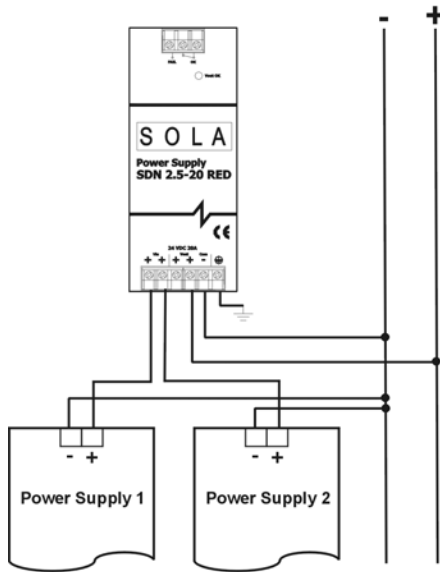


DIN Rail Mounting Snap on the DIN Rail:	Montaje en Riel DIN Atorar en en Riel DIN:	Monture du Rail DIN Poser le Rail DIN:
1. Tilt unit as illustrated	1. Incline la unidad como se ilustra	1. Faire pivoter l'appareil comme illustré
2. Put it onto the DIN Rail	2. Póngala sobre el Riel DIN	2. Poser sur le Rain DIN
3. Push downwards until stopped	3. Empuje hacia abajo hasta que se detenga	3. Enfoncer jusqu'à arrêt
4. Push at the lower front edge to lock	4. Empuje de la parte baja del frente para asegurar	4. Appuyer sur le bord inférieur pour fixer
5. Shake the unit slightly to ensure that the unit is secure	5. Mueva la unidad ligeramente para verificar está segura	5. Vérifier que l'appareil est bien fixé



SDN Series Redundant Module

Technical Services	
SDN2.5-20RED SDN30/40RED	USA (800) 377-4384 International (847) 679-7800 www.solaheviduty.com



Datos Técnicos

Entrada

• Voltaje nominal:	24VDC
• Voltaje Máximo:	35VDC

Salida

• Voltaje nominal:	24VDC
• Caída de voltaje (entrada – salida)	0.6 V

Dimensiones

	H	W	D
• SDN2.5-20RED	4.88 (124)	1.97 (50)	4.55 (116)
• SDN30/40RED	4.88 (124)	2.56 (65)	4.55 (116)

DC OK Contacto De la Señal /LED

Modelo	SDN2.5-20RED	SDN30/40RED
DC OK Contactos (qty) descripción	(1) V _{salida} "OK" N.O. & N.C. Contacto	(1) V _{salida} "OK" N.O. Contacto (2) V _{entrada} "OK" N.O. Contacto
• Voltaje Punto Fijo	>18VDC ±5%	
• Grado Del Contacto	DC 30V / 2A or AC 250V / 2A	
DC OK LED	(1) V _{salida} "OK" Verde LED	
• Punto de ajuste de Voltaje	>18VDC ±5%	

Datos Ambientales

Temperatura Ambiente	
Almacenamiento/Embarque	-25°C...+85°C
Carga nominal completa	-10°C...+60°C
Grado de Protección:	IP20 (EN60529), Protege la unidad contra la humedad (y condensación)

Instalación

Montaje Se adapta de manera sencilla en sistema Riel DIN TS35/7.5 ó Sistema TS35/15. La unidad debe soportar un golpe normal y vibración de uso industrial y transportación sin caer del riel.

Conexiones (SDN2.5-20RED) Terminales, rango de tamaño del conector: 16-10AWG (1.5-6mm²) para conductores sólidos.

Conexiones (SDN30/40RED) Terminales, rango de tamaño del conector: 16-8AWG (1.5-9mm²) para conductores sólidos.

Données Techniques

Entrées

• Tension nominale:	24VDC
• Chute de tension (entrée-sortie):	35VDC

Sortie

• Valeur nominale:	24VDC
• Dépot de tension (entrée – redement)	0.6 V

Dimensions

	H	W	D
• SDN2.5-20RED	4.88 (124)	1.97 (50)	4.55 (116)
• SDN30/40RED	4.88 (124)	2.56 (65)	4.55 (116)

DC OK Contact De Signal /LED

Modèle	SDN2.5-20RED	SDN30/40RED
DC OK Contactos (qty) description	(1) V _{sortie} "OK" N.O. & N.C. Contact	(1) V _{sortie} "OK" N.O. Contact (2) V _{entrée} "OK" N.O. Contact
• Tension Set Point	>18VDC ±5%	
• Estimation de Contact	DC 30V / 2A or AC 250V / 2A	
DC OK LED	(1) V _{sortie} "OK" Vert LED	
• Tension Set Point	>18VDC ±5%	

Données climatiques

Température ambiante	
Stockage/transport	-25°C...+85°C
Pleine charge nominale	-10°C...+60°C
Degrés de protection:	IP20 (EN60529), Protéger contre l'humidité (et la condensation)

Installation

Montage Simple claquement à DIN TS35/7.5 ou TS35/15 système de courante. L'unité devrait prendre du choque normal et de vibration de l'usage industriel et transport sans dérailler.

Conexions (SDN2.5-20RED) Bornes à vis, capacité de raccordement: 16-10AWG (1.5-6mm²) pour des conducteurs rigides.

Conexions (SDN30/40RED) Bornes à vis, capacité de raccordement: 16-8AWG (1.5-9mm²) pour des conducteurs rigides.

