

Vizuální IR teploměry Fluke VT04 a VT02

Technické údaje

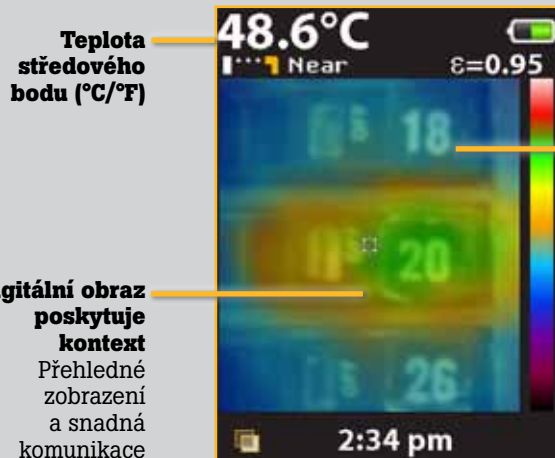
Detekují problémy okamžitě!

Vizuální IR teploměry Fluke spojují pohodlí bodového teploměru s vizuálními výhodami infrakamery, čímž dávají vzniknout zcela nové kategorii nástrojů.

- Problémy detekují okamžitě pomocí vestavěného digitálního fotoaparátu
- Není vyžadováno žádné školení
- Design ve skutečně kapesní velikosti
- Převratná dostupnost

Navrženy tak, aby viděly vše

Vizuální IR teploměry Fluke jsou vybaveny vestavěnou digitální kamerou s prolínající teplotní mapou pro snadné vyhledání problému.

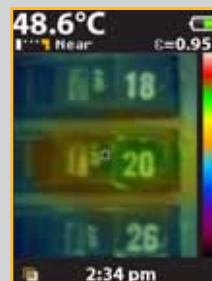


Teplota středového bodu (°C/°F)

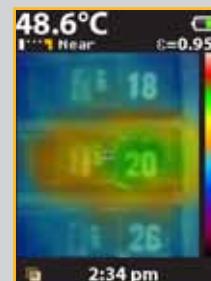
Digitální obraz poskytuje kontext

Přehledné zobrazení a snadná komunikace výsledků měření. Na obrázku je přetížen jistič 20.

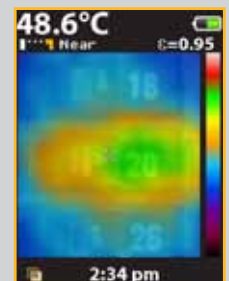
Prolínání teplotní mapy



25% prolínání



50% prolínání



75% prolínání

Uvidíte ten rozdíl

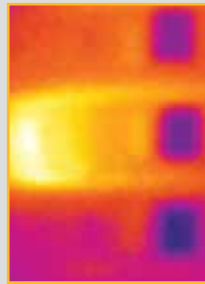
Při použití tradičního IR teploměru a základního modelu infračervené kamery je velice náročné dosáhnout přesné lokalizace problému s jističem 20.



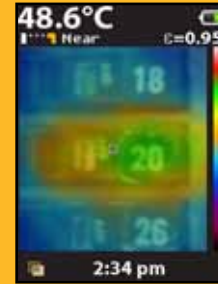
Zraková kontrola
Pouhým okem nejsou zřejmé žádné problémy.



Tradiční IR teploměr
Optimalizovaný pro měření v jednom bodě.



Základní model infračervené kamery
Přesná lokalizaci problému je velmi náročná.



Vizuální IR teploměr
Digitální obraz s prolínající teplotní mapou zajistí přesnou lokalizaci problému.

Hlavní vlastnosti vizuálního IR teploměru

Převratná dostupnost

Poloviční náklady ve srovnání s infrakamerami, které vyžadují školení a software

Vestavěný digitální fotoaparát

Každý vizuální IR teploměr Fluke v sobě má vestavěný digitální fotoaparát

Jedinečná kombinace s prolínající teplotní mapou

Díky prolnutí digitálního snímku s teplotní mapou se okamžitě přesně zobrazí problematické místo. Stisknutím jednoho tlačítka zvolíte prolínání 0 %, 25 %, 50 %, 75 % nebo pouze teplotní mapu

Není vyžadováno žádné školení

Teploměry jsou plně automatické s vestavěnou inteligencí

Design ve skutečně kapesní velikosti

O čtyřicet procent menší než základní infrakamery

Software SmartView® pro tvorbu protokolů

Uloží až 10 000 snímků na 1 GB přiložené paměťové karty SD a pomocí přiloženého profesionálního softwaru vytvoří profesionální protokoly

Vyhledávání horkých a chladných míst

Automaticky detekuje nejteplejší a nejchladnější místa v rámci zorného pole

Fluke VT04 nabízí užitečné funkce jako například:

Vysoké rozlišení s optikou PyroBlend™ Plus

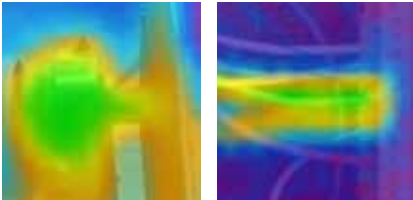
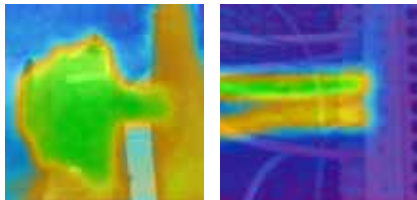
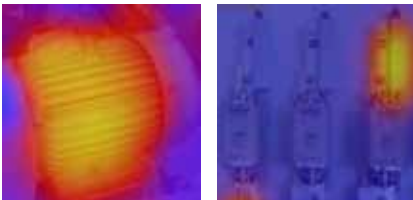
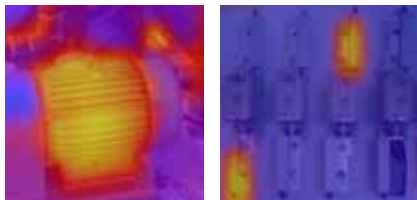
- Nejlepší zorné pole v kategorii vhodné do stísněných prostor: 28° × 28°
- 4x ostřejší snímky: VT04 ve srovnání s VT02

Funkce alarmu a časoběrného snímání

- Alarm vysoké a nízké teploty – obrazovka bliká, jestliže je překročena uživatelem zvolená teplota
- Časoběrné snímání – automaticky pořizuje snímky
- Alarm funkce Auto-monitor™ – automatické pořízení snímku po spuštění alarmu nastaveného na uživatelem zvolenou teplotu



Specifikace

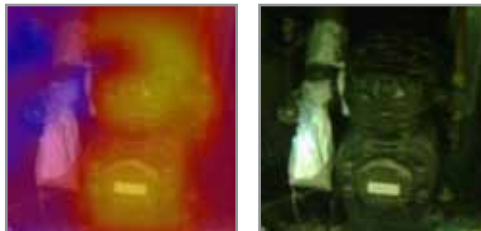
Hlavní vlastnosti	VT02	VT04
Vestavěný digitální fotoaparát	Ano	
Prolínání teplotní mapy	Ano, pět režimů prolínání	
Systém optiky	Optika PyroBlend™ 	Optika PyroBlend™ Plus *4x ostřejší snímek než VT02 
Zorné pole	20° × 20° 	28° × 28° 
Alarm vysoké a nízké teploty	–	Ano
Časosběrné snímání	–	Ano
Alarm funkce Auto-monitor	–	Ano
Typ baterie	Čtyři (4) baterie typu AA	Dobíjecí baterie Li-Ion
Školení	Není vyžadováno žádné školení	
Ergonomie	Tenké zařízení v kapesní velikosti	
Označení horkých a chladných bodů	Ano	
Všeobecné charakteristiky		
Výdrž baterií	Osm (8) hodin	
Rozsah měřených teplot	–10 °C až +250 °C	
Přesnost měření teploty	+/- 2 °C nebo +/- 2 %	
Měření teploty	Ano, střední bod	
Záznamové médium (karta Micro SD)	Uloží až 10 000 snímků na 1 GB (4GB paměťová karta je součástí produktu)	
Infracervené spektrální pásmo	6,5 μm až 14 μm	
Úroveň a rozpětí	Automaticky	
Mechanismus ostření	Bez ostření, díky vestavěné inteligenci není třeba žádné školení	
Možnosti ostření—exkluzivní uživatelsky nastavitelná funkce NEAR/FAR (BLÍZKO/DALEKO)	Režim NEAR > 23 cm; režim FAR < 23 cm	
Rozměry	21 cm x 7,5 cm x 5,5 < 300 g	
Formát souborů	Na kartu SD se ukládá ve formátu .is2. Uživatel může vytvářet profesionální protokoly nebo v aplikaci SmartView převádět snímky do různých formátů (BMP, DIB, GIF, SPE, FIF, SPEG, JPG, PNG, TIF a TIFF)	
Bezpečnost a ochrana	CFR47: 2009 třída A, část 15, podčást B; CE: EN 61326:2006; IEC/EN 61010-1:2010	
Záruka	Dva (2) roky	

Hlavní aplikace

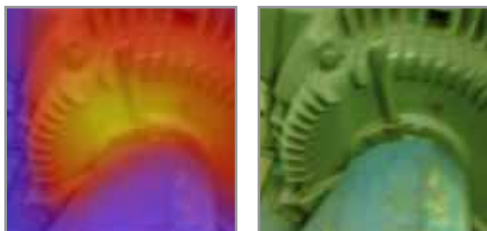
Přetížené jističe



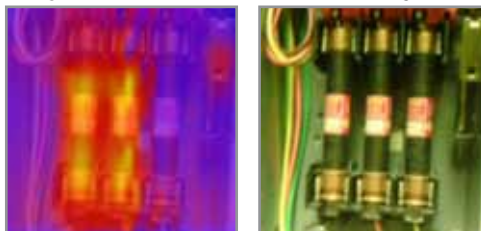
Kontrola expanzního ventilu kompresoru



Přehřívání motoru



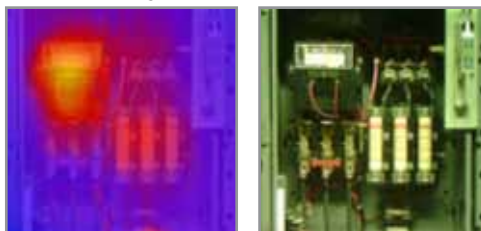
Nevyváženost na třech fázích napájení



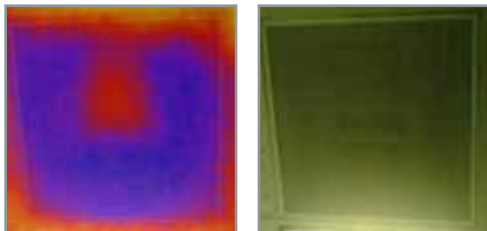
Přehřívání ložisek



Kombinovaný spouštěč



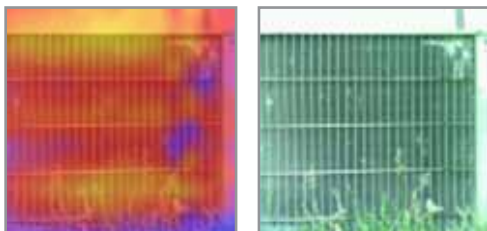
Poškozený regulátor vzduchu



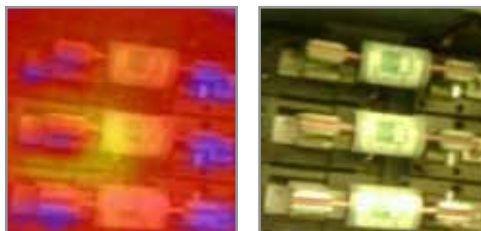
Normální provozní teplota na kritickém jističi



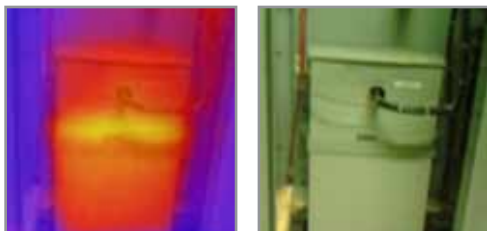
Abnormální teplotní mapy v kondenzátoru klimatizace



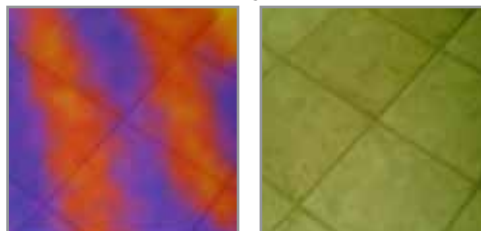
Detekce problémů s rozvaděči



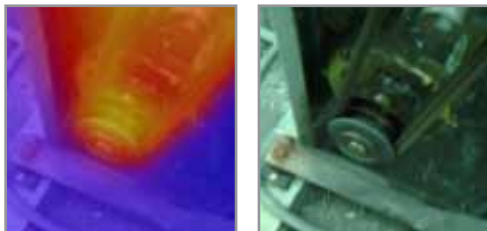
Sledování korekce účinníku kondenzátorů



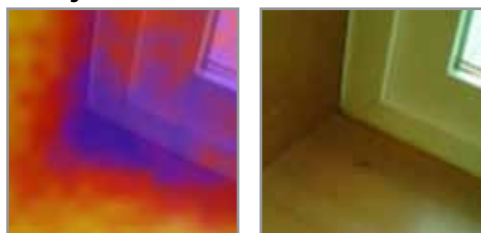
Kontrola funkčnosti vytápění podlahou



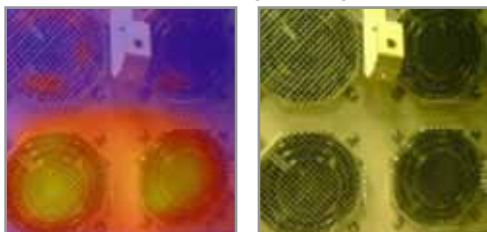
Přehřívání kladek a hnacích řemenů



Určení potenciální tepelné ztráty dveřmi a okny



Kontrola ventilátorů vysoce výkonného zařízení



Your Results Matter™

Informace pro objednávání

FLK-VT04 Vizualní IR teploměr VT04

FLK-VT02 Vizualní IR teploměr VT02

Součástí produktu je

Kufřík, řemínek na ruku, adaptér a karta mini SD, CD se softwarem SmartView®, baterie Lithium Ion a Nabíječka/napájení micro USB (včetně síťového adaptéru) (VT04) nebo 4 baterie typu AA (VT02), tištěné rychlé průvodce spuštěním přístroje v angličtině, španělštině, němčině, francouzštině a zjednodušené čínštině, další jazyky na CD. Uživatelská příručka na CD (21 jazyků)

Volitelné

FLK-VT04-CHARGER Náhradní nabíječka pro VT04

FLK-VT-HOLSTER Pouzdro pro VT02 a VT04

C90 C90 Měkké pouzdro

Ušetřete díky výhodným sadám Fluke:

FLK-VT04-MAINT-KIT Obsahuje vizualní IR teploměr VT04 a multimetr izolačního stavu 1507

FLK-VT04-HVAC-KIT Obsahuje vizualní IR teploměr VT04, klešťový přístroj 902 True-RMS HVAC a digitální multimetr 116.

FLK-VT04-ELEC-KIT Obsahuje vizualní IR teploměr VT04, elektrikářský multimetr 117 a klešťový přístroj 376 AC/DC True-RMS

Fluke Europe B.V.
P.O. Box 1186
5602 BD Eindhoven
The Netherlands
Web: www.fluke.cz

Navštivte nás na webových stránkách:
Web: www.fluke.cz

©2013 Fluke Corporation. Všechna práva vyhrazena.
Případné změny jsou vyhrazeny bez předchozího upozornění.
08/2013 Pub_ID: 12096-cze

Změny tohoto dokumentu nejsou povoleny bez písemného schválení společnosti Fluke Corporation.