

Pirometry graficzne IR VT04 i VT02

Dane techniczne

Błyskawiczne wykrywanie problemów!

Pirometry graficzne IR firmy Fluke łączą wygodę termometru punktowego z graficznymi możliwościami kamery na podczerwień i tworzą zupełnie nową kategorię przyrządów.

- Wbudowany aparat cyfrowy umożliwia błyskawiczne wykrywanie problemów
- Nie jest wymagane szkolenie
- Naprawdę kieszonkowe wymiary
- Przełomowo niska cena

Zaprojektowany, aby pokazać wszystko

Każdy pirometr graficzny IR firmy Fluke posiada wbudowany aparat cyfrowy z możliwością nakładania mapy cieplnej, co pozwala dokładnie określić źródło problemu.



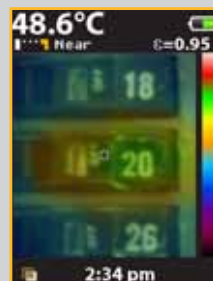
Temperatura w punkcie centralnym (°C/°F)



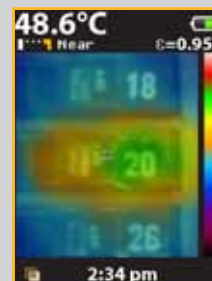
Zdjęcie cyfrowe zapewniające kontekst

Łatwo zauważysz, że ten bezpiecznik jest przeciążony i możesz szybko przekazać swoje spostrzeżenia innym.

Nakładanie warstw map cieplnych



Mapa cieplna – nałożenie w 25%



Mapa cieplna – nałożenie w 50%



Mapa cieplna – nałożenie w 75%

Zobacz różnicę

Zobacz w jaki sposób tradycyjny termometr IR i kamera na podczerwień w wersji podstawowej sprawiają, że przekazanie informacji o problemie z bezpiecznikiem stanowi wyzwanie.



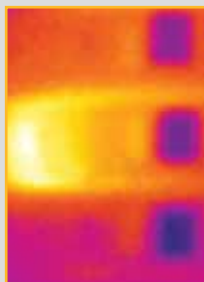
Kontrola wzrokowa

Gołym okiem nie widać nawet oczywistych usterek.



Tradycyjny termometr IR

Zoptymalizowany do pomiarów punktowych



Podstawowa kamera na podczerwień

Nie da się określić dokładnego punktu problemu.



Pirometr graficzny IR

Obraz cyfrowy z nałożoną mapą cieplną wskazuje dokładną lokalizację problemu.

Najważniejsze cechy pirometru graficznego IR

Przełomowo niska cena

Połowa ceny kamer na podczerwień, które wymagają przeszkolenia i oprogramowania

Wbudowany aparat cyfrowy

Każdy pirometr graficzny IR firmy Fluke ma wbudowany aparat cyfrowy

Wyjątkowa możliwość nakładania map cieplnych

Możliwość nakładania obrazów cyfrowych i cieplnych błyskawicznie wskazuje dokładną lokalizację problemu. Możliwość nałożenia 0%, 25%, 50%, 75% i całego obrazu cieplnego jednym przyciskiem.

Nie jest wymagane szkolenie.

Pełna automatyka i wbudowana inteligencja

Naprawdę kieszonkowe wymiary

Urządzenie jest o 40% mniejsze niż podstawowe kamery na podczerwień.

Oprogramowanie raportujące SmartView®

Na dołączonej karcie SD można zapisywać do 10 tys. obrazów na jeden GB i przygotowywać profesjonalne raporty, korzystając z profesjonalnego oprogramowania w zestawie

Śledzenie punktów o wysokiej i niskiej temperaturze

Automatyczne rozpoznawanie punktów o najwyższych i najniższych temperaturach w polu widzenia.

Fluke VT04 posiada dodatkowo doskonale funkcje, takie jak:

Wysoka rozdzielczość dzięki optyce PyroBlend™ Plus

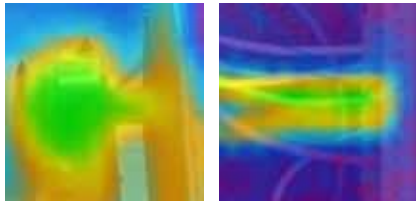
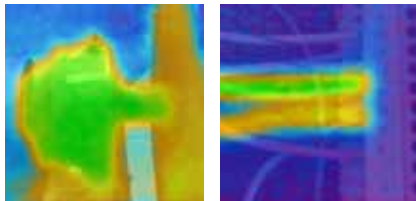
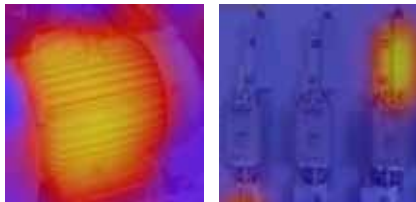
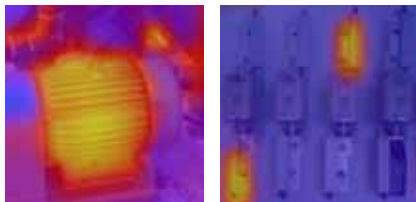
- Najlepsze w swojej klasie pole widzenia w ciasnych przestrzeniach: 28° x 28°
- 4-krotnie bardziej wyraźne obrazy: VT04 w porównaniu z VT02

Funkcje alarmu i pomiaru czasu

- **Powiadomienie o wysokiej/niskiej temperaturze**—ekran błyska, jeśli określona przez użytkownika temperatura zostanie przekroczona.
- **Rejestrowanie obrazu z pomiarem czasu**—automatyczne rejestrowanie obrazów
- **Powiadomienie Auto-monitor™**—automatycznie rejestruje obrazy po uruchomieniu powiadomienia o wystąpieniu temperatury określonej przez użytkownika.

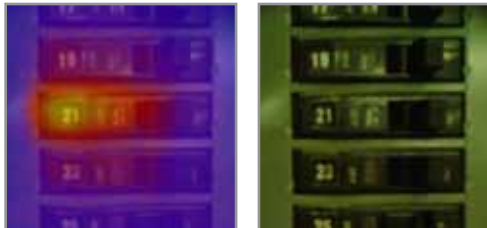


Parametry techniczne

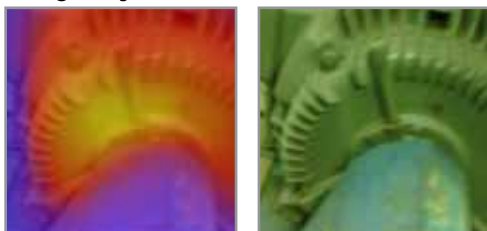
Najważniejsze funkcje	VT02	VT04
Wbudowany aparat cyfrowy	Tak	
Nakładanie warstw map cieplnych	Tak, pięć trybów nakładania	
Układ optyczny	Optyka PyroBlend™ 	Optyka PyroBlend™ Plus *4-krotnie wyraźniejszy obraz niż w modelu VT02 
Pole widzenia	20° x 20° 	28° x 28° 
Powiadomienia o wysokiej/niskiej temperaturze	–	Tak
Rejestrowanie obrazu z pomiarem czasu	–	Tak
Powiadomienie Auto-monitor	–	Tak
Typ baterii	Cztery (4) baterie AA	Akumulator litowo-jonowy
Szkolenie	Nie jest wymagane szkolenie.	
Ergonomia	Smukła, kieszonkowa konstrukcja	
Znaczniki wysokich i niskich temperatur	Tak	
Właściwości ogólne		
Czas pracy akumulatora	Osiem (8) godzin	
Zakres pomiarowy temperatur	od -10 °C do +250 °C	
Dokładność pomiarów temperatury	+/- 2°C lub +/- 2%	
Pomiar temperatury	Tak, w punkcie centralnym	
Nośnik pamięci (karta micro SD)	Mieści do 10 000 obrazów na GB (w zestawie karta o pojemności czterech (4) GB)	
Zakres widma podczerwieni	6,5 do 14 μm	
Poziom i zakres	Automatyczny	
Mechanizm regulacji ostrości	Bez regulacji ostrości, nie wymaga przeszkolenia, wbudowana inteligencja.	
Opcje regulacji ostrości—wyjątkowe opcje BLISKO/DALEKO wybierane przez użytkownika	BLISKO > 23 cm (9 cali); DALEKO < 23 cm (9 cali)	
Wymiary	21 x 7,5 x 5,5 cm (8,3 x 3 x 2,2 in); < 300 g (10,5 oz.)	
Format plików	Format .is2 zapisywany na karcie SD. Użytkownik może tworzyć profesjonalne raporty lub eksportować obrazy w oprogramowaniu Smartview (BMP, DIB, GIF, SPE, FIF, JPEG, PNG, TIF i TIFF)	
Zabezpieczenia i przestrzegane normy	CFR47: 2009 Class A. Part 15 subpart B; CE: EN 61326:2006; IEC/EN 61010-1:2010	
Gwarancja	Dwa (2) lata	

Główne zastosowania

Przeciążone bezpieczniki



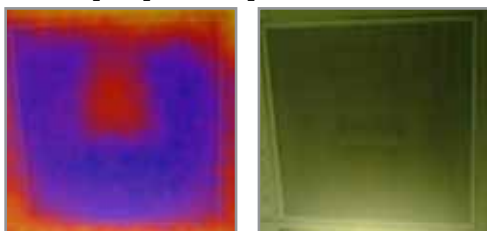
Przeegrzany silnik



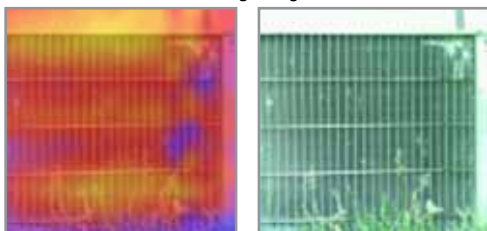
Przeegrzane łożyska



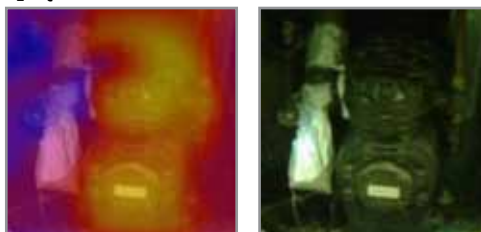
Awaria przepustnica powietrza



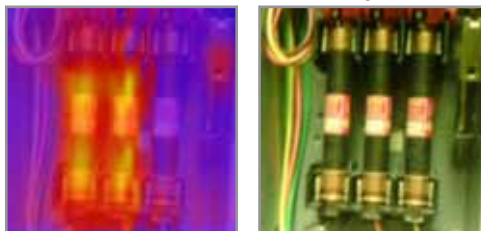
Odbiegające od normy wzory ciepła kondensatora klimatyzacji



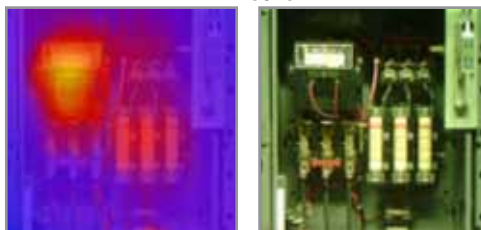
Ocena cieplnego zaworu rozprężnego sprężarki



Nie zrównoważone zasilanie trójfazowe



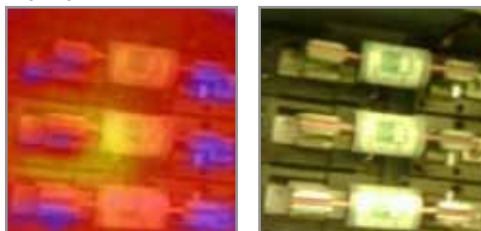
Rozrusznik kombinacyjny



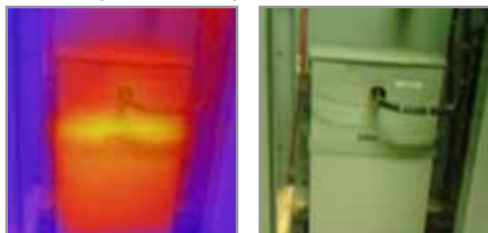
Normalna temperatura eksploatacji kluczowego bezpiecznika



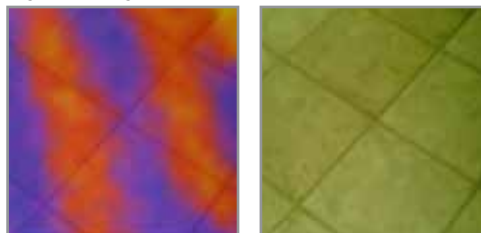
Wykrywanie problemów z rozdzielnicami



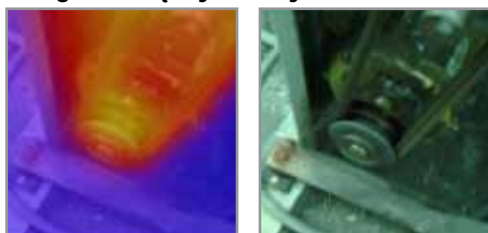
Monitorowanie kondensatorów korekty współczynnika mocy



Sprawdzanie rozprzestrzeniania się ciepła wykładziny



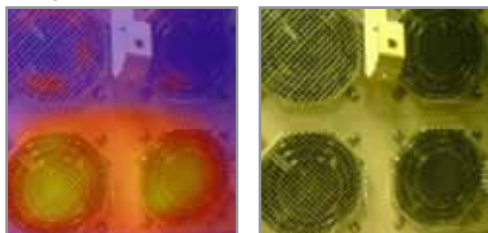
Przegrzane bębny i taśmy



Wykrywanie potencjalnych strat ciepła powodowanych przez drzwi i okna



Sprawdzanie wentylatorów urządzeń o dużej mocy



Your Results Matter™

Jak zamawiać

- FLK-VT04 Pirometr graficzny IR VT04
- FLK-VT02 Pirometr graficzny IR VT02

W komplecie z produktem

Twardy futerał, pasek na nadgarstek, karta mini SD i adapter, oprogramowanie SmartView® na płycie CD, akumulatory litowo-jonowe i ładowarka/zasilacz micro USB (adapтеры sieciowe w zestawie) (VT04) lub 4 baterie AA (VT02), drukowana skrócona instrukcja obsługi w następujących językach: angielski, hiszpański, niemiecki, francuski, chiński (uproszczony), pozostałe na płycie CD. Instrukcja obsługi na płycie CD (w 21 językach)

Opcjonalnie

- FLK-VT04-CHARGER Dodatkowa ładowarka do modelu VT04
- FLK-VT-HOLSTER Kabura do modeli VT02 i VT04
- C90 Miękki pokrowiec C90

Oszczędność w zestawach firmy Fluke:

- FLK-VT04-MAINT-KIT Zawiera pirometr graficzny IR VT04 i multimetr do testowania izolacji 1507
- FLK-VT04-HVAC-KIT Zawiera pirometr graficzny IR VT04, miernik cęgowy 902 True-RMS HVAC i multimetr cyfrowy 116.
- FLK-VT04-ELEC-KIT Zawiera pirometr graficzny IR VT04, multimetr elektryka 117 i miernik cęgowy 376 AC/DC True-RMS

Fluke Europe B.V.
P.O. Box 1186
5602 BD Eindhoven
The Netherlands
Web: www.fluke.pl

©2013 Fluke Corporation. Wszelkie prawa zastrzeżone.
Dane mogą ulec zmianie bez uprzedzenia.
08/2013 Pub_ID: 12096-pol

Modyfikacja niniejszego dokumentu bez pisemnej zgody Fluke Corporation jest zabroniona.