

Termometre IR vizuale VT04 și VT02

Date tehnice

Detectați problemele instantaneu!

Termometrele IR vizuale Fluke combină ușurința de utilizare a unui termometru local cu avantajele vizuale ale unei camere cu infraroșu, creând o nouă categorie de instrumente.

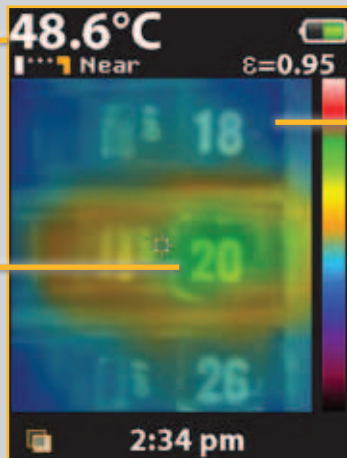
- Detectează instantaneu problemele cu camera digitală integrată
- Nu este necesară instruirea
- Format compact, de buzunar
- Preț extrem de convenabil

Concepute pentru a vedea totul

Fiecare termometru IR vizual Fluke are o cameră digitală încorporată cu hartă termică suprapusă pentru a identifica instantaneu locația exactă a problemei.

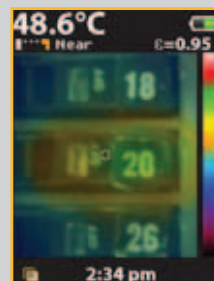


Temperatura punctului central (°C/°F)

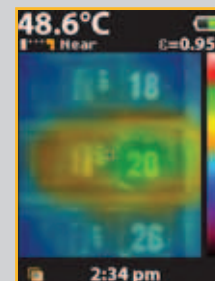


Imagine digitală pentru context
Vedeți clar că întrerupătorul 20 este supraîncărcat și comunicați rezultatele.

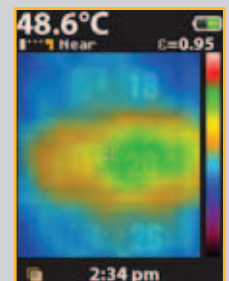
Hartă termică suprapusă



25 % hartă termică



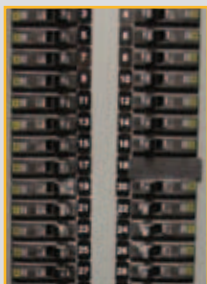
50 % hartă termică



75 % hartă termică

Vedeți diferența

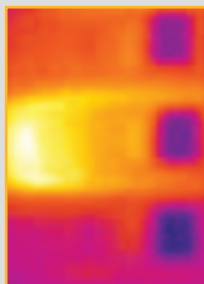
Vedeți cum un termometru IR tradițional și o cameră cu infraroșu din gama de bază fac dificilă comunicarea problemei de pe întrerupătorul 20.



Inspecție vizuală
Nicio problemă nu este evidentă cu ochiul liber.



Termometrul IR tradițional
Optimizat pentru măsurarea într-un singur punct.



Cameră cu infraroșu din gama de bază
Identificarea locației exacte este dificilă.



Termometru IR cu infraroșu
Imaginea digitală cu hartă termică suprapusă detectează locația exactă a problemei.

Principalele caracteristici ale unui termometru IR vizual

Preț extrem de convenabil

Jumătate din costul camerelor cu infraroșu care necesită instruire și software

Cameră digitală încorporată

Fiecare termometru IR vizual de la Fluke are integrată o cameră digitală

Suprapunere combinată, exclusivă, a hărții termice

Imaginile digitale și cele termice sunt combinate pentru a detecta instantaneu locația problemei. Cu un singur buton, puteți selecta un grad de combinare de 0 %, 25 %, 50 %, 75 % sau o imagine complet termică

Nu este necesară instruirea

Complet automat, cu funcții inteligente integrate

Format compact, de buzunar

Cu patruzeci la sută mai mic decât modelele de bază de camere cu infraroșu

Software de raportare SmartView®

Stocați până la 10.000 de imagini per GB pe cardul SD inclus și realizați rapoarte profesionale cu software-ul profesional inclus

Marcaje pentru puncte calde și reci

Identifică automat cele mai fierbinți și cele mai reci puncte din câmpul de vizibilitate

Modelul Fluke VT04 oferă în plus caracteristici solide precum:

Rezoluție puternică cu sistemul optic PyroBlend™ Plus

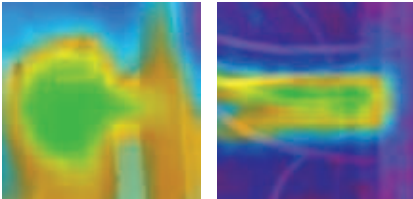
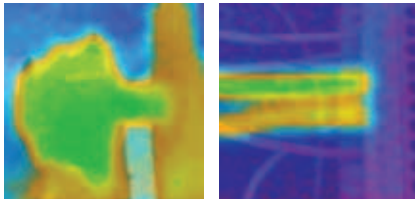
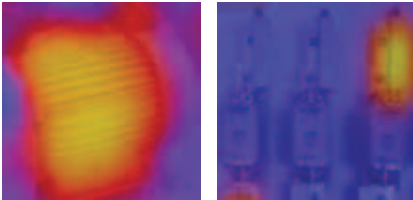
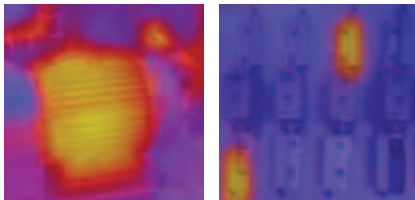
- Cel mai bun câmp de vizibilitate pentru spații restrânse din această clasă de echipamente 28° x 28°
- Imagini de patru ori mai clare: VT04 comparat cu VT02

Caracteristici de alarmă și timp de așteptare

- **Alarmă de temperatură înaltă/scăzută** – Ecranul clipește dacă temperatura selectată este depășită
- **Captură de imagini cu timp de așteptare** – captură automată a imaginilor
- **Alarma Auto-monitor™** – capturează automat imagini după declanșarea unei alarme de temperatură selectate de către utilizator

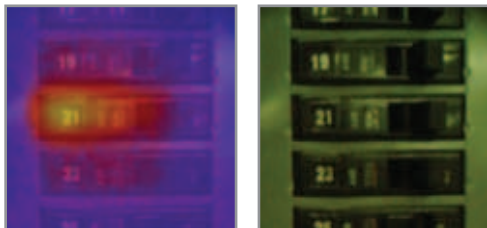


Specificații

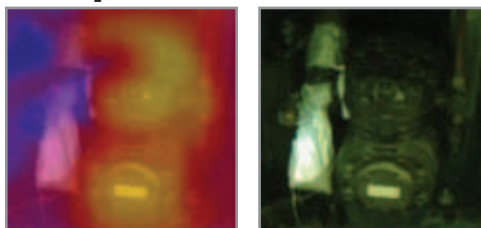
Caracteristici principale	VT02	VT04
Cameră foto digitală încorporată	Da	
Hartă termică suprapusă	Da, cinci moduri de combinare	
Sistem optic pentru imagini	Sistem optic PyroBlend™ 	Sistem optic PyroBlend™ Plus *Imagini de 4 ori mai clare decât VT02 
Câmp de vizibilitate	20° x 20° 	28° x 28° 
Alarmer de temperatură înaltă/scăzută	—	Da
Captură de imagini cu timp de așteptare	—	Da
Alarmă Auto-monitor	—	Da
Tip baterie	Patru (4) baterii AA	Baterii reîncărcabile Li-Ion
Instruire	Nu este necesară instruirea	
Ergonomie	Design subțire, de buzunar	
Marcaje pentru punctele calde și reci	Da	
Caracteristici generale		
Durata de viață a bateriei	Opt (8) ore	
Interval de măsurare a temperaturii	Între -10 °C și +250 °C (între 14 °F și 482 °F)	
Precizie măsurare temperatură	+/- 2 °C sau +/- 2 %	
Măsurarea temperaturii	Da, punct central	
Suport de stocare (card microSD)	Stocază până la 10.000 de imagini pe GB (este inclus un card de patru (4) GB)	
Bandă spectrală cu infraroșu	între 6,5 μm și 14 μm	
Nivelul și deschiderea intervalului de temperatura	Automat	
Mecanism de focalizare	Nu necesită focalizare, nu necesită instruire grație funcțiilor inteligente integrate	
Opțiuni de focalizare – opțiuni exclusive APROAPE/DEPARTE selectabile de către utilizator	APROAPE > 23 cm (9 in); DEPARTE < 23 cm (9 in)	
Dimensiuni	21 cm x 7,5 cm x 5,5 cm (8,3 in x 3 in x 2,2 in); < 300 g (10,5 oz)	
Format fișier	format .is2 salvat pe card SD. Utilizatorul poate crea rapoarte profesionale sau poate exporta imagini în Smartview (BMP, DIB, GIF, SPE, FIF, SPEG, JPG, PNG, TIF și TIFF)	
Siguranță și conformitate	CFR47: 2009 Clasa A, Partea 15, Subsecțiunea B; CE: EN 61326:2006; IEC/EN 61010-1:2010	
Garanție	Doi (2) ani	

Aplicații principale

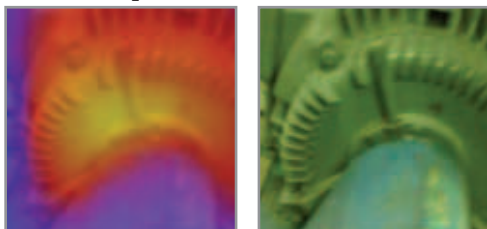
Înterupătoare supraîncărcate



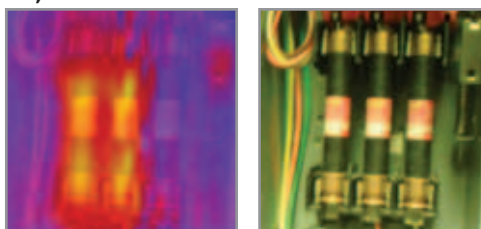
Evaluarea supapelor de expansiune termică ale compresoarelor



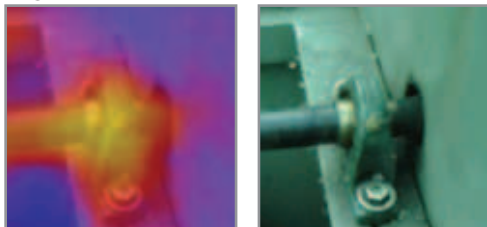
Motoare supraîncălzite



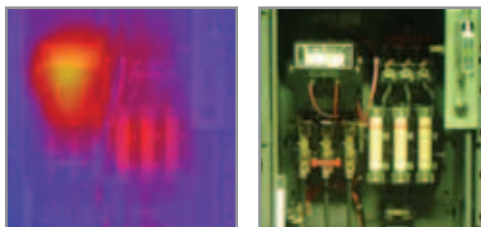
Rețele trifazice de alimentare dezechilibrate



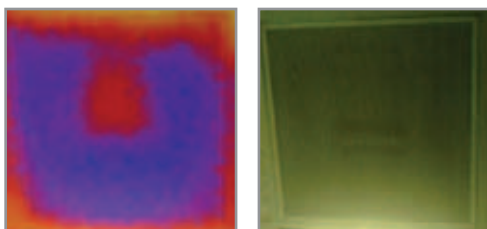
Lagăre supraîncălzite



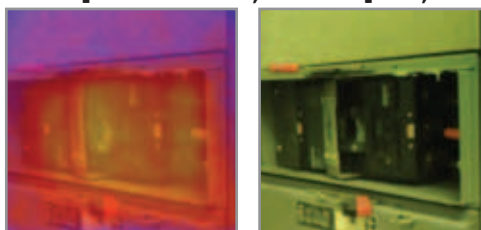
Demaroare combinate



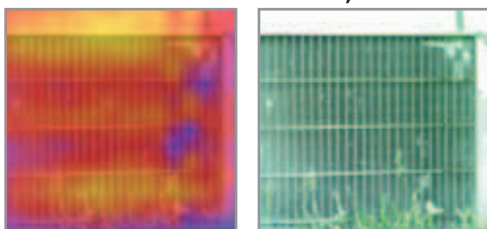
Limitatoare de debit de aer defecte



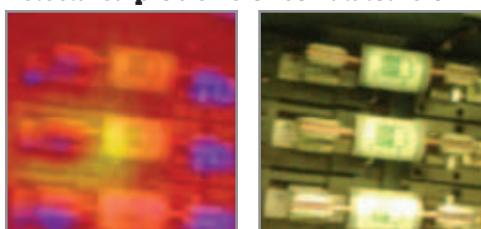
Temperatura normală de funcționare pentru întrerupătoarele esențiale ale aplicațiilor



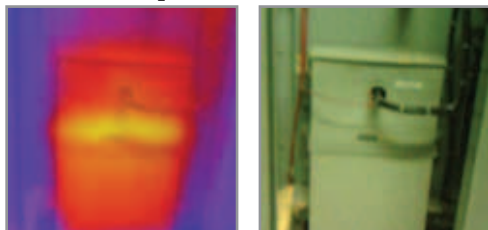
Tipare anormale de încălzire la condensatoarele de aer condiționat



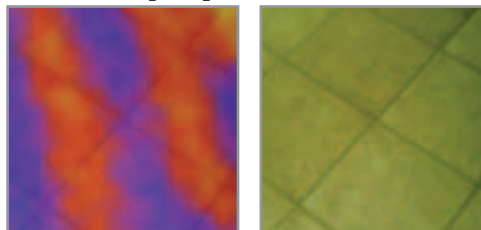
Detectarea problemelor comutatoarelor



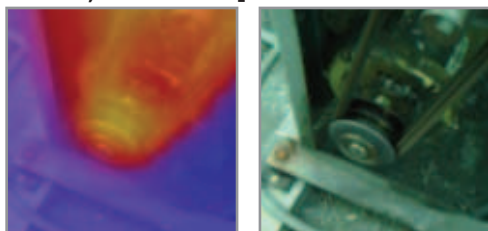
Monitorizarea condensatoarelor de corecție a factorului de putere



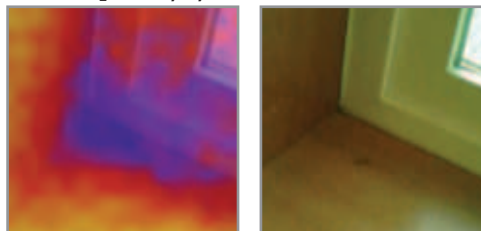
Asigurarea funcționării corecte a sistemelor de încălzire prin pardoseală



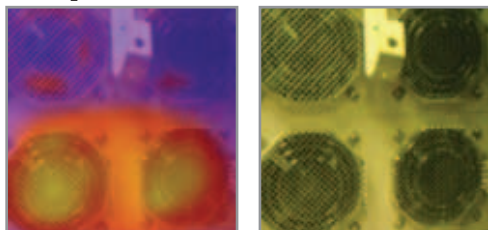
Puliile și curelele supraîncălzite



Identificarea potențialelor pierderi de căldură prin uși și ferestre



Verificarea ventilatoarelor echipamentelor de mare putere



Your Results Matter™

Informații pentru comenzi

FLK-VT04 Termometru IR vizual VT04

FLK-VT02 Termometru IR vizual VT02

Componente livrate împreună cu produsul

Cutie rigidă, curea de mână, card miniSD și adaptor, software SmartView® pe CD, baterii litiu-ion și încărcător/sursă de alimentare micro-USB (inclusiv adaptor pentru priză) (VT04) sau 4 baterii AA (VT02), Ghid de pornire rapidă tipărit în engleză, spaniolă, germană, franceză și chineză simplificată, alte limbi pe CD. Manual de utilizare pe CD (21 de limbi)

Opțional

FLK-VT04-CHARGER Încărcător suplimentar pentru VT04

FLK-VT-HOLSTER Toc pentru VT02 și VT04

C90 Geantă moale C90

Economisiți bani cu kiturile Fluke:

FLK-VT04-MAINT-KIT Include un termometru IR vizual VT04 și un multimetru de izolație 1507

FLK-VT04-HVAC-KIT Include un termometru IR vizual VT04, un clește de măsură 902 True-RMS HVAC și un multimetru digital 116

FLK-VT04-ELEC-KIT Include un termometru IR vizual VT04, un multimetru de electrician 117 și un clește de măsură 376 AC/DC True-RMS

Fluke Europe B.V.
P.O. Box 1186
5602 BD Eindhoven
The Netherlands
Web: www.fluke.ro

©2013 Fluke Corporation. All rights reserved.
Data subject to alteration without notice.
08/2013 Pub_ID: 12096-rom

Modification of this document is not permitted without written permission from Fluke Corporation.