

VT04 och VT02 visuella IR-termometrar

Tekniska data

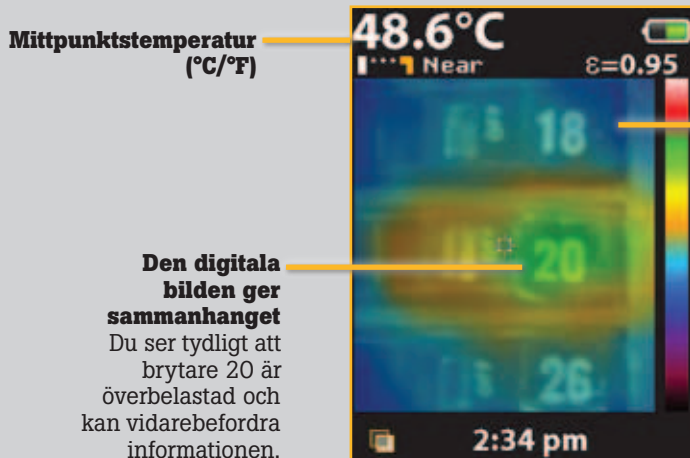
Upptäck problem omedelbart!

Fluke visuella IR-termometrar kombinerar en praktisk punkttermometer med de visuella fördelarna hos en infraröd kamera och skapar en helt ny verktygskategori.

- Upptäck problem omedelbart med den inbyggda digitalkameran
- Ingen utbildning krävs
- Behändig fickformatsdesign
- Banbrytande lågt pris

Utvecklad för att se allt

Alla Fluke Visual IR-termometrar har en inbyggd digitalkamera med värmekarta, så att du omedelbart ser exakt var problemet sitter.

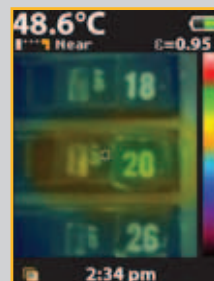


Mittpunktstemperatur
(°C/°F)

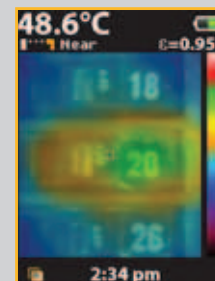
Överlagd värmekarta

Den digitala bilden ger sammanhanget

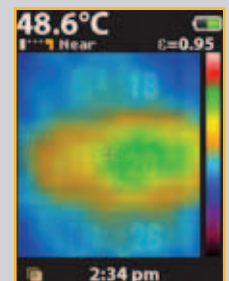
Du ser tydligt att brytare 20 är överbelastad och kan vidarebefordra informationen.



värmekarta, 25 %



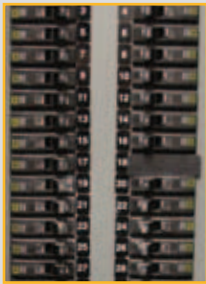
värmekarta, 50 %



värmekarta, 75 %

Se skillnaden

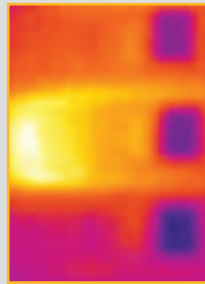
Se hur svårt det är att vidarebefordra information om problemet med brytare 20 när du använder en traditionell IR-termometer och en infraröd kamera av bastyp.



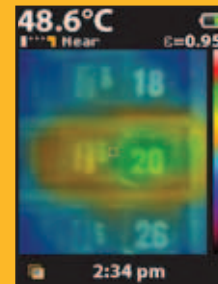
Visuell inspektion
Inga fel kan identifieras med blotta ögat.



Traditionell IR-termometer
Optimerad för mätning vid en specifik punkt.



Infraröd kamera av bastyp
Svårt att se exakt var problemet sitter.



Visual IR-termometer
Digital bild med värmekarta så att du ser exakt var problemet sitter.

Nyckelfunktioner hos visuella IR-termometrar

Banbrytande lågt pris

Hälften av kostnaden för infraröda kameror som kräver utbildning och programvara

Inbyggd digitalkamera

Varje Fluke visuell IR-termometer har en inbyggd digitalkamera

Exklusiv funktion för sammanfogning med värmekarta

Sammanfoga digitala bilder med värmebilder så att du ser exakt var problemet sitter. Sammanfoga till 0 %, 25 %, 50 %, 75 % eller fullständig värmebild med en enda knapp

Ingen utbildning krävs

Helautomatisk med inbyggd intelligens

Behändig fickformatsdesign

Fyrtio procent mindre än infraröda baskameror

SmartView®-programvara för rapportering

Lagra upp till 10 000 bilder per GB på det medföljande SD-kortet och skapa proffsiga rapporter med det medföljande programmet

Spårning av varma och kalla punkter

Automatisk identifiering av de varmaste och kallaste punkterna inom vyfältet

Fluke VT04 kommer med kraftfulla funktioner som inkluderar:

Hög upplösning med PyroBlend™ Plus-optik

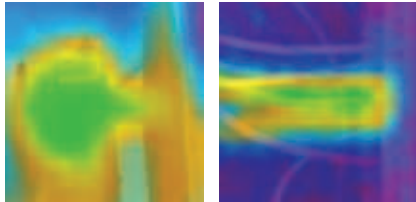
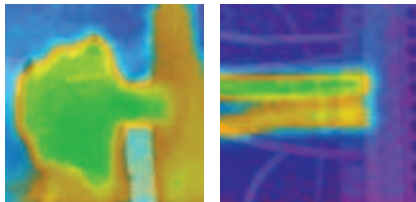
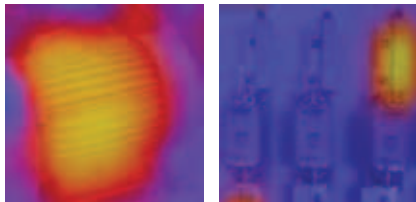
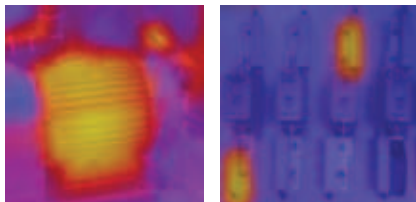
- Förstklassig vyfält för trånga utrymmen: 28° x 28°
- Fyra gånger skarpare bilder: VT04 jämfört med VT02

Funktioner för larm och tidsinställning

- **Larm för hög/låg temperatur** – skärmen blinkar om den temperatur användaren valt överskrids
- **Bildtagning i intervaller** – ta bilder automatiskt
- **Auto-monitor™-larm** – automatisk bildtagning när ett användardefinierat temperaturalarm har utlösts

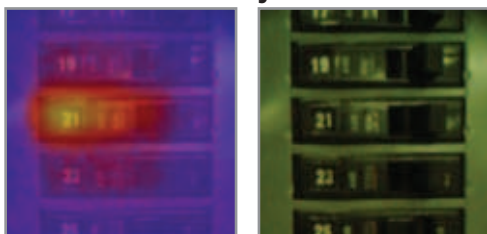


Specifikationer

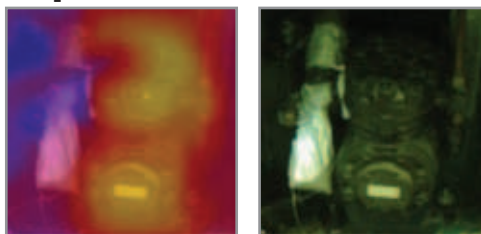
Nyckelfunktioner	VT02	VT04
Inbyggd digitalkamera	Ja	
Överlagd värmekarta	Ja, fem sammanfogningslägen	
Bildoptiksystem	PyroBlend™-optik 	PyroBlend™ Plus-optik – *4 gånger skarpare bild än med VT02 
Synfält	20° x 20° 	28° x 28° 
Larm för hög/låg temperatur	–	Ja
Bildtagning i intervaller	–	Ja
Auto-monitor-larm	–	Ja
Batterityp	Fyra (4) AA-batterier	Uppladdningsbart litiumjonbatteri
Utbildning	Ingen utbildning krävs	
Ergonomi	Slimmad design i fickformat	
Markörer för varmt och kallt	Ja	
Allmänna egenskaper		
Batterilivslängd	Åtta (8) timmar	
Temperaturmätområde	-10 °C till +250 °C	
Temperatur noggrannhet	+ /- 2 °C eller + /- 2 %	
Temperaturmätning-	Ja, mittpunkt	
Lagringsmedium (micro SD-kort)	Lagrar upp till 10 000 bilder per Gb – (fyra (4) Gb-kort ingår)	
Infrarött spektralband	6,5-14 µm	
Nivå och omfång	Auto	
Fokuseringsmekanism	Fokusfri – ingen utbildning behövs med den inbyggda intelligensen	
Fokusalternativ – exklusiva NEAR/FAR-funktioner som användaren kan välja bland	NEAR > 23 cm (9 tum); FAR < 23 cm (9 tum)	
Mått	21 cm x 7,5 cm x 5,5 cm; < 300 g	
Filformat	.is2-format sparat på SD-kort. Användaren kan skapa professionella rapporter eller exportera bilder i Smartview (BMP, DIB, GIF, SPE, FIF, SPEG, JPG, PNG, TIF och TIFF)	
Säkerhet och standarder	CFR47: 2009, klass A. Del 15, underdel B; CE: EN 61326:2006; IEC/EN 61010-1:2010	
Garanti	Två (2) år	

Huvudsakliga användningsområden

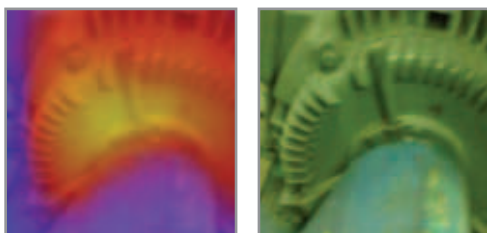
Överbelastade kretsbrytare



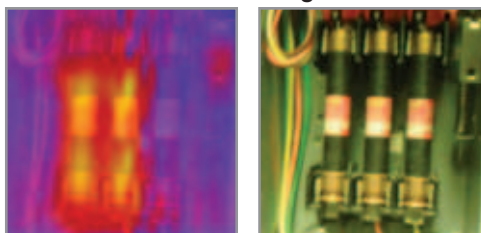
Utvärdera expansionsventiler för värme i kompressorer



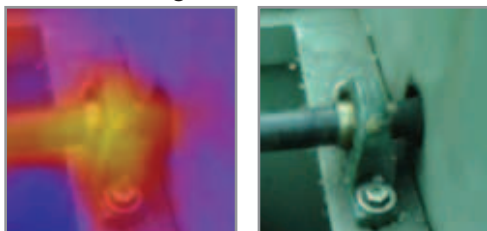
Överhettade motorer



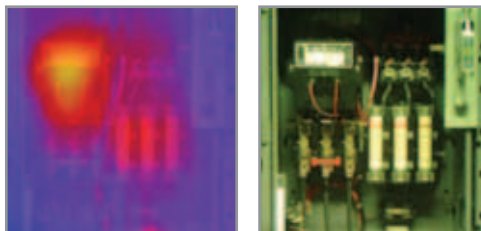
Obalanserad trefasmatning



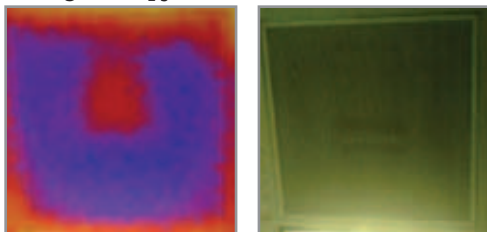
Överhettade lager



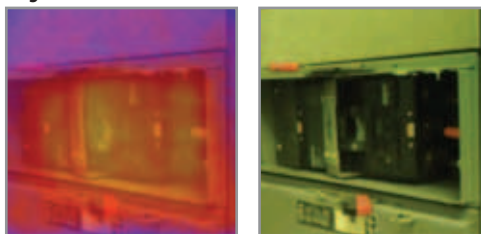
Kombinationskontakt



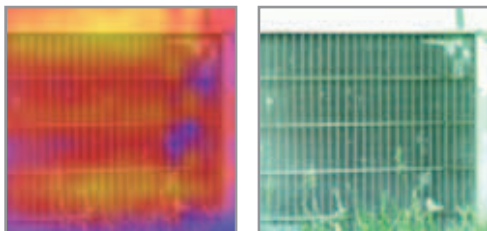
Trasiga luftspjäll



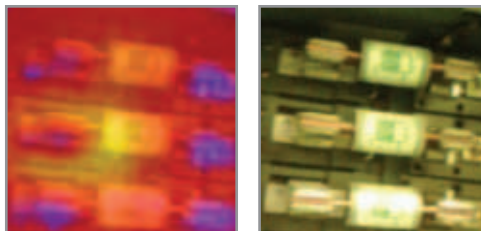
Normal drifttemperatur på högmagnetiska brytare



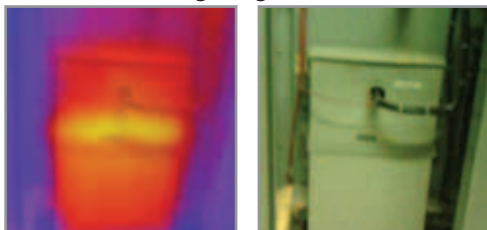
Avvikande värmemönster i AC-kondensorer



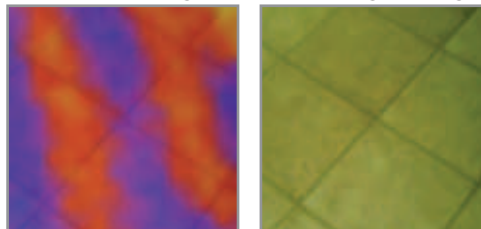
Upptäcka problem med ställverk



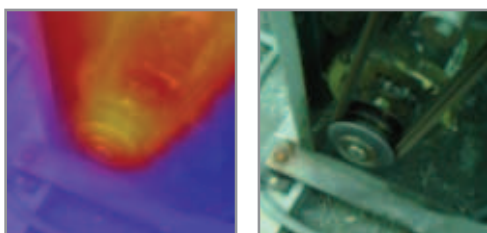
Övervaka kondensatorer för effektfaktorkorrigering



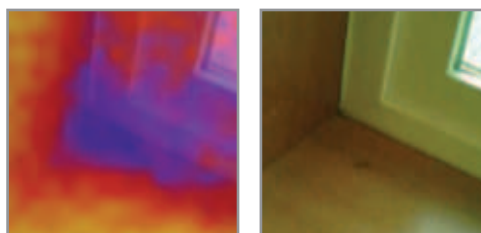
Kontrollera att golvvärmningen fungerar



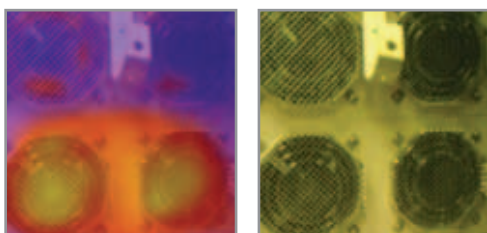
Överhettade skivremmar



Upptäcka möjlig värmeförlust vid dörrar och fönster



Kontrollera fläktar för utrustning med hög effekt



Your Results Matter™

Beställningsinformation

FLK-VT04 VT04 Visual IR Thermometer

FLK-VT02 VT02 Visual IR Thermometer

Medföljer produkten

Hård väska, handrem, mini SD-kort och adapter, SmartView®-programvara på CD, litiumjonbatterier och Micro USB-laddare/strömförsörjning (inklusive nätadapterar) (VT04) eller 4 AA-batterier (VT02), tryckt snabbstartguide på engelska, spanska, tyska, franska och förenklad kinesiska. Andra språk på CD-skivan. Användarhandbok på CD (21 språk).

Tillval

FLK-VT04-CHARGER Extra laddare till VT04

FLK-VT-HOLSTER Hölster för VT02 och VT04

C90 C90 Mjuk väska

Spara pengar med Fluke-paket:

FLK-VT04-MAINT-KIT Inkluderar en VT04 visuell IR-termometer och en 1507 isolationsmultimeter

FLK-VT04-HVAC-KIT Inkluderar en VT04 visuell IR-termometer, en 902-strömtång med sann RMS och en 116 digital multimeter

FLK-VT04-ELEC-KIT Inkluderar en VT04 visuell IR-termometer, en 117-multimeter för elektriker och en 376 AC/DC-strömtång med sann RMS

Fluke Sverige AB
Solna Strandväg 78
171 54 Solna
Tel: 08-566 37 400
Fax: 08-566 37 401
E-mail: info@se.fluke.nl
Web: www.fluke.se

©2013 Fluke Corporation. Med ensamrätt. Data kan komma att ändras utan föregående meddelande.
08/2013 Pub_ID: 12096-swe

Ändringar får inte göras i det här dokumentet utan skriftligt medgivande från Fluke Corporation.