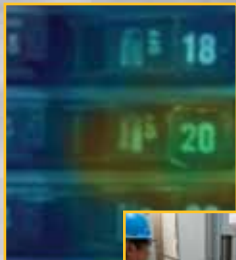


## HOVED- BRUKSOMRÅDER

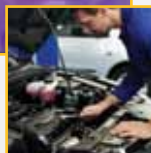
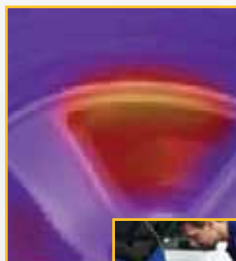
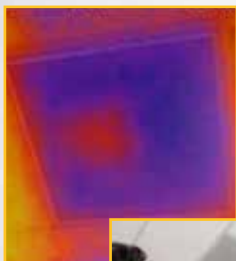


### Elektro

- Elektriske tavler og ledninger
- Sikringer og isolatorer
- Bryterpanel

### Industrielt vedlikehold

- Motorer, pumper, lagre og viklinger
- Belte og drivaksler
- Kondenspotter



### VVS

- Kanaler, griller og diffusorer
- Varme- og kjølesystemer
- Lagerkomponenter
- Rør

### Bilindustrien

- Bremsar
- Kondensatorer
- Ledninger, lagre, eksosystemer og manifolder
- Hydraulikk, kompressorer og tetninger

## 2 SPENNENDE MODELLER

	VT02	VT04
Innebygd digitalkamera	Ja	
Termisk varmekartoverlegg	Ja (5 blandingsmodi)	
Bildeoptikkssystem	PyroBlend™-optikk	PyroBlend™ Plus-optikk, 4 x skarpere bilde
Midtpunktstemperaturmåling	Ja	
Synsfelt	20° x 20°	28° x 28°
Batteri	4 AA-batterier (8 timer)	Li-Ion oppladbart batteri (8 timer)
Automatisert overvåking med temperaturalarmer	-	Ja
Temperaturområde	-10 til 250 °C	
Nøyaktighet for temperaturmåling	± 2 °C eller ± 2 %	
Kompakt og fokusfritt	Ja – krever ingen opplæring	
SD-kort (4 GB inkludert)	Ja – 10 000 bilder per GB	
Profesjonell SmartView®-programvare for rapportering	Inkludert	

**Fluke Norge AS**  
Postboks 6054 Etterstad  
0601 Oslo  
Tlf: 800 18 227  
Fax: 800 18 228  
E-mail: info.no@fluke.com  
Web: www.fluke.no

©2013 Fluke Corporation. Med enerett. Informasjonen kan endres uten varsel. Vi tar forbehold om trykkfeil.  
07/2013 Pub\_ID: 12086-nor

Endring av dette dokumentet er ikke tillatt uten skriftlig tillatelse fra Fluke Corporation.

FLUKE®

## Flukes visuelle IR-termometre

# UTFORMET FOR Å FÅ MED SEG ALT



**Fluke VT02**  
Visual IR  
Thermometer

**Fluke VT04**  
Visual IR  
Thermometer

**Et feilsøkningsverktøy med  
et termisk varmekart**



[fluke.no/heatmap](http://fluke.no/heatmap)

# SØKER DU

ETTER TEMPERATURPROBLEMER  
PUNKT FOR PUNKT?

Tradisjonelle IR-termometre er rimelige, men har bare ett formål – å registrere enkeltpunkts-temperaturavlesninger.

Hvis du ikke vet nøyaktig hvor du skal lete, kan du overse et alvorlig problem eller kaste bort verdifull tid på å søke.



## VARME OG KALDE PUNKTER KAN IKKE SKJULE SEG LENGRE.

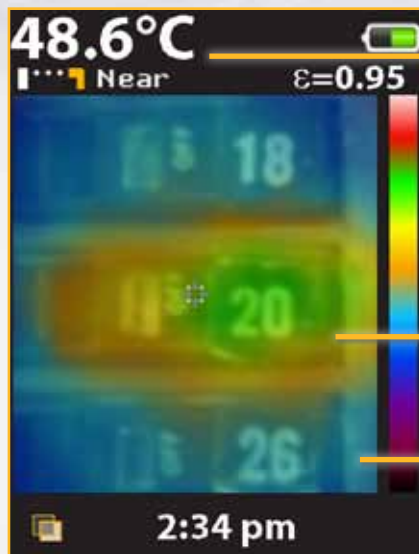
Visuelle IR-termometre kombinerer det praktiske ved et pek-og-skyt-IR-termometer med den visuelle oversikten til et infrarødt kamera.

Gjør mer på kortere tid. Du kan for eksempel skanne en hel elektrisk tavle på sekunder og være sikker på at du ikke har gått glipp av noe.



# UTFORMET FOR Å FÅ MED SEG ALT

Hvert eneste Fluke Visual IR Thermometer har et innebygd kamera med et termisk varmekartoverlegg for å kunne lokalisere feilen øyeblikkelig.

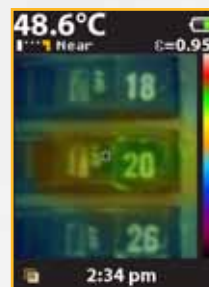


**Midtpunktstemperatur (°C/°F)**

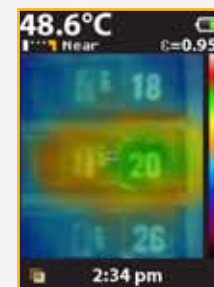
**Digitalt bilde for kontekst**

Se tydelig at bryter 20 er overbelastet, og kommuniser funnene dine.

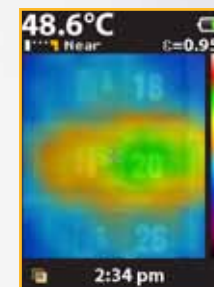
**Termisk varmekartoverlegg**



25 % varmekart



50 % varmekart



75 % varmekart

## SE FORSKJELLEN

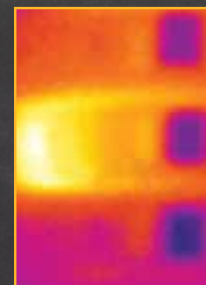
Se hvordan et tradisjonelt IR-termometer og et infrarødt kamera for begynnere gjør det umulig å kommunisere problemet med bryter 20.



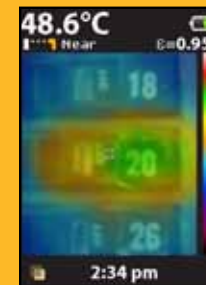
**Visuell inspeksjon**  
Ingen problemer er åpenbare for det blotte øye.



**Tradisjonelt IR-termometer**  
Optimalisert for målinger på enkeltpunkter



**Infrarødt kamera for begynnere**  
Vanskelig å se den nøyaktige posisjonen.



**Visuelt IR-termometer**  
Digitalt bilde med varmekartoverlegg lokaliserer nøyaktig hvor feilen ligger.