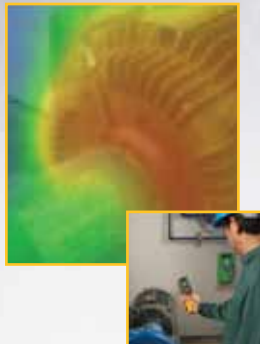
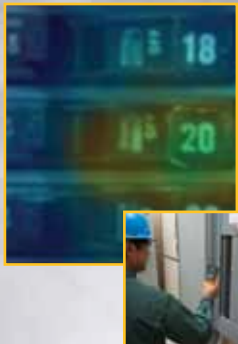


PRINCIPAIS APLICAÇÕES

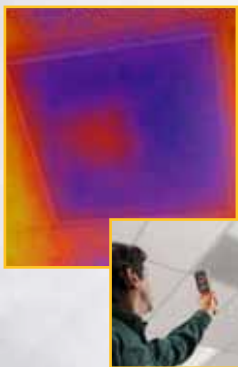


Aplicações eléctricas

- Painéis eléctricos e cablagens
- Fusíveis e isoladores
- Comutadores

Manutenção industrial

- Motores, bombas, rolamentos e enrolamentos
- Correias e eixos de transmissão
- Colectores de fluxo



AVAC/R

- Condutas, grelhas e difusores
- Sistemas de aquecimento e arrefecimento
- Componentes de rolamentos
- Tubagens

Indústria automóvel

- Travões
- Condensadores
- Cablagens, rolamentos, sistemas e colectores de escape
- Sistema hidráulico, compressores e vedantes

2 MODELOS EMOCIONANTES

	VT02	VT04
Câmara digital incorporada	Sim	
Sobreposição de mapa térmico	Sim (cinco modos de combinação)	
Sistema óptico de imagens	Sistema óptico PyroBlend™	Sistema óptico PyroBlend™ Plus, imagens 4x mais nítidas
Medição de temperatura do ponto central	Sim	
Campo de visão	20° x 20°	28° x 28°
Bateria	4 pilhas AA (8 horas)	Bateria de iões de lítio recarregável (8 horas)
Monitorização automática com alarmes de temperatura	-	Sim
Gama de temperaturas	-10 °C a +250 °C (14 °F a 482 °F)	
Precisão de medição da temperatura	±2 °C ou ±2%	
Compacto e sem focagem	Sim – sem necessidade de formação	
Cartão SD (quatro GB incluídos)	Sim – 10 000 imagens por GB	
Software de criação de relatórios profissional SmartView®	Incluído	

Fluke Ibérica, S.L
 Pol. Ind. Valportillo
 C/ Valgrande, 8
 Ed. Thanworth II · Nave B1A
 28108 Alcobendas
 Madrid
 Tel: 91 4140100
 Fax: 91 4140101
 E-mail: info.es@fluke.com
 Web: www.fluke.pt

AresAgante, Lda.
 Rua Caminho das Congostas, 320
 4250-159 Porto
 Tel: 228 329 400
 Fax: 228 329 399
 E-mail: geral@aresagante.pt
 Web: www.aresagante.pt

©2013 Fluke Corporation. Todos os direitos reservados.
 Os dados fornecidos estão sujeitos a alterações sem aviso prévio.
 07/2013 Pub_ID: 12086-por

A modificação deste documento não é permitida sem a autorização escrita da Fluke Corporation.

FLUKE®

Termómetros Visuais IR da Fluke

CONCEBIDOS PARA VER TUDO



Termómetro Visual IR VT02 da Fluke

Termómetro Visual IR VT04 da Fluke

Ferramenta de detecção de problemas com mapa térmico

→ fluke.pt/heatmap

PROCURAR

PROBLEMAS DE TEMPERATURA PONTO A PONTO?

Os termómetros de infravermelhos convencionais são mais baratos, mas concebidos para um só fim: detectar leituras de temperatura de um só ponto.

Se não souber exactamente onde procurar, poderá não detectar um problema sério ou perder muito tempo na procura.



OS PONTOS QUENTES E FRIOS JÁ NÃO SE PODEM ESCONDER.

Os termómetros visuais IR combinam a comodidade de um termómetro de infravermelhos de apontar e disparar com o contexto visual de uma câmara de infravermelhos.

Faça mais em menos tempo. Por exemplo, verifique um painel eléctrico completo em segundos com a confiança de que não perdeu nenhum detalhe.



CONCEBIDOS PARA VER TUDO

Cada Termómetro Visual IR da Fluke possui uma câmara digital incorporada com sobreposição de mapa térmico para identificar imediatamente a localização exacta do problema.

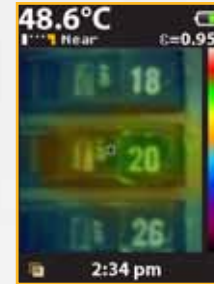


Temperatura do ponto central (°C/°F)

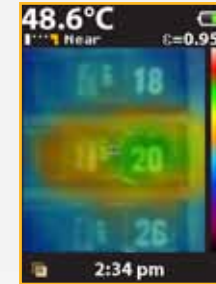
Imagem digital para contexto

Veja claramente que o disjuntor 20 está sobrecarregado e comunique as suas conclusões.

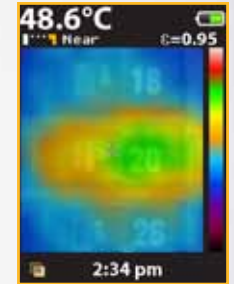
Sobreposição de mapa térmico



25% de sobreposição de mapa térmico



50% de sobreposição de mapa térmico



75% de sobreposição de mapa térmico

VEJA A DIFERENÇA

Veja como um termómetro de infravermelhos convencional e uma câmara de infravermelhos de entrada de gama não permitem a comunicação do problema do disjuntor 20.



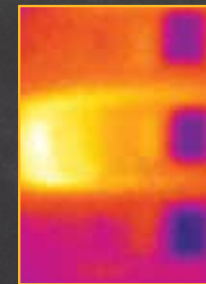
Inspeção visual

Nenhum problema é óbvio a olho nu.



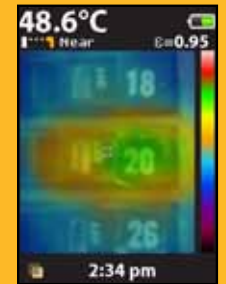
Termómetro de infravermelhos convencional

Optimizado para medições de um só ponto.



Câmara de infravermelhos de entrada de gama

Difícil identificar a localização exacta.



Termómetro Visual IR

A imagem digital com sobreposição de mapa térmico detecta a localização exacta do problema.