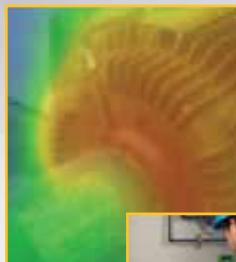
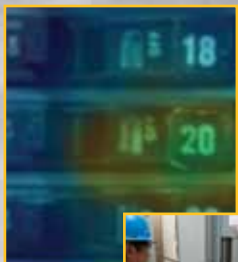


## APLICAȚII CHEIE

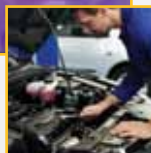
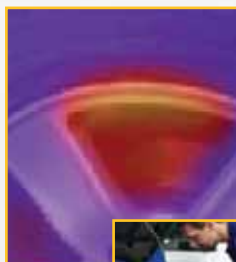
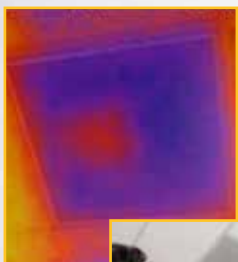


### Aplicații electrice

- Panouri electrice și cablaje
- Siguranțe și izolatori
- Aparataj de comutație

### Întreținere industrială

- Motoare, pompe, lagăre și bobine
- Cureaua și arbori de acționare
- Separatoare de abur



### HVAC/R

- Conducte, grile și difuzoare
- Sisteme de încălzire și răcire
- Componente ale rulmenților
- Conducte

### Domeniul auto

- Frâne
- Condensatoare
- Cablaje, lagăre, sisteme de evacuare și distribuitoare
- Sisteme hidraulice, compresoare și sisteme de etanșare

## 2 MODELE EXCEPȚIONALE

	VT02	VT04
Cameră digitală încorporată	Da	
Hartă termică suprapusă	Da (cinci moduri de îmbinare)	
Sistem optic pentru imagini	Sistem optic PyroBlend™	Sistem optic PyroBlend™ Plus, imagini de 4 ori mai clare
Măsurarea temperaturii medii	Da	
Câmp de vizualizare	20° x 20°	28° x 28°
Baterie	4 baterii AA (8 ore)	Baterie reîncărcabilă Li-ion (8 ore)
Monitorizare automată cu alarme de temperatură	-	Da
Interval de temperatură	Între -10 °C și +250 °C (între 14 °F și 482 °F)	
Precizie de măsurare a temperaturii	±2 °C sau ±2 %	
Compact și fără focalizare	Da – nu este necesară instruirea	
Card SD (de patru GB) inclus	Da – 10.000 de imagini per GB	
Software profesional de raportare SmartView®	Inclus	

**Fluke Europe B.V.**  
P.O. Box 1186  
5602 BD Eindhoven  
The Netherlands  
Web: [www.fluke.ro](http://www.fluke.ro)

©2013 Fluke Corporation. All rights reserved. Data subject to alteration without notice.  
07/2013 Pub\_ID: 12086-rom

Modification of this document is not permitted without written permission from Fluke Corporation.

**FLUKE®**

## Termometre IR vizuale Fluke

# CONCEPTE PENTRU A VEDEA TOTUL



Termometru IR vizual Fluke VT02

Termometru IR vizual Fluke VT04

**Un instrument de depanare cu o hartă termică.**

# CĂUTAȚI PROBLEME LEGĂTE DE TEMPERATURĂ PUNCT CU PUNCT?

Termometrele IR tradiționale au preț redus, dar sunt create pentru un singur scop – detectarea citirilor temperaturii printr-un singur punct.

Dacă nu cunoașteți locația exactă în care să căutați, puteți rata o problemă gravă sau pierde timp prețios căutând.



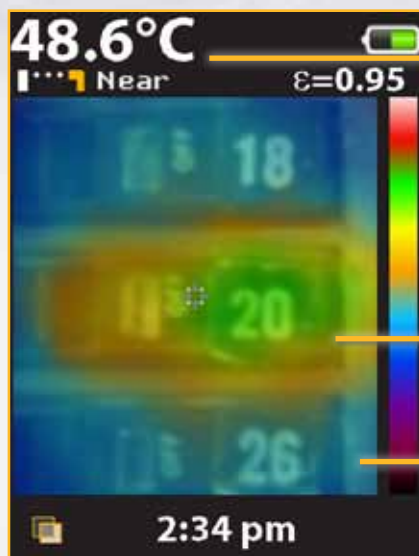
## PUNCTELE CALDE ȘI RECI NŪ SE MAI POT ASCUNDE.

Termometrele IR vizuale combină comoditatea unui termometru IR cu focalizare și declanșare cu imaginea vizuală a unei camere cu infraroșu.

Faceți mai multe în timp mai scurt. De exemplu, scanați un întreg panou electric în câteva secunde și aveți avea încredere că nu v-a scăpat nimic.

# CONCEPUTE PENTRU A VEDEA TOTUL

Fiecare termometru IR vizual Fluke are o cameră digitală încorporată cu hartă termică suprapusă pentru a identifica instantaneu locația exactă a problemei.

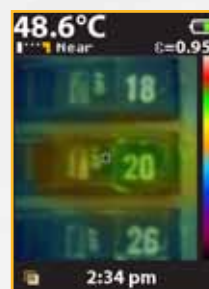


**Temperatură medie (°C/°F)**

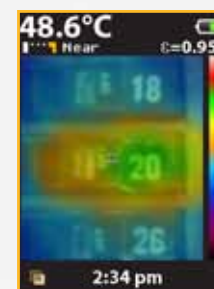
**Imagine digitală pentru context**

Vedeți clar că întrerupătorul 20 este supraîncărcat și comunicați rezultatele.

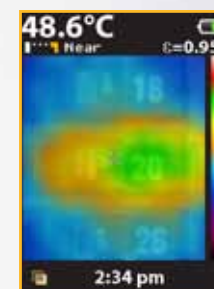
**Hartă termică suprapusă**



25 % hartă termică



50 % hartă termică



75 % hartă termică

## VEDEȚI DIFERENȚA

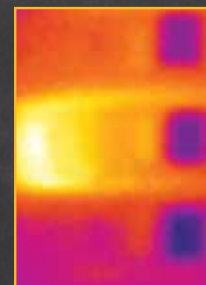
Vedeți cum un termometru IR tradițional și o cameră cu infraroșu din gama de bază fac dificilă comunicarea problemei de pe întrerupătorul 20.



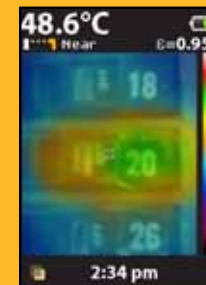
**Inspecție vizuală**  
Nicio problemă nu este evidentă cu ochiul liber.



**Termometru IR tradițional**  
Optimizat pentru măsurarea într-un singur punct.



**Cameră cu infraroșu din gama de bază**  
Identificarea locației exacte este dificilă.



**Termometru IR cu infraroșu**  
Imaginea digitală cu hartă termică suprapusă detectează locația exactă a problemei.