

Série MX-5000

Simultanée Soudage, Dessoudage et Réparation

POIGNÉES & CARTOUCHES

La gamme MX-5000 propose aux utilisateurs un choix de poignées pour répondre aux besoins des applications du client. Chaque poignée dispose de sa propre gamme de pannes-cartouches avec un large choix de géométries de pannes et de températures.

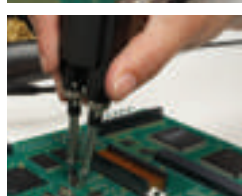


Poignées

MX-H2-UF
Poignée de soudage UltraFine™



MX-H1-AV
Poignée de soudage Advanced™



MX-PTZ
Pince de précision



MX-DS1
Fer à dessouder

Cartouches



UFTC



STTC



SMTC



PTTC



STDC



Note: Les poignées MX-H2-UF, MX-H1-AV, MX-PTZ et MX-DS sont compatibles avec les systèmes précédents Metcal MX-500 et MX-5000. Les cartouches STTC et SMTC sont compatibles avec les systèmes Metcal MX-500 et MX-5000 ainsi qu'avec la poignée MX-RM3E. Aucune cartouche incluse avec les poignées.

STTC	Cartouches Soudage	Série complète - pages 16-17
UFTC	Cartouches Soudage Ultra Fine	Série complète - page 18
SMTC	Cartouches Réparation	Série complète - pages 19-20
PTTC / TATC	Cartouches Pince / Talon	Série complète - page 21
STDC	Cartouches Dessoudage	Série complète - page 22

Poignées et Embouts	
MX-H1-AV	Poignée de soudage Advanced™ avec trois embouts caoutchouc ergonomiques
MX-H1GR 1	Embout caoutchouc ergonomique noir pour poignée Advanced™, motif anneaux
MX-H1GS 3	Embout caoutchouc ergonomique noir pour poignée Advanced™, motif spirales
MX-H1GKG 2	Embout caoutchouc ergonomique vert pour poignée Advanced™, motif points
MX-H2-UF	Poignée Ultra Fine™ pour soudage fin avec trois embouts inclus
MX-H2GR 5	Embout caoutchouc ergonomique noir pour poignée Ultra Fine™, motif anneaux
MX-H2GRS 4	Embout court caoutchouc ergonomique noir pour poignée Ultra Fine™, motif anneaux
MX-H2GS	Embout caoutchouc ergonomique noir pour poignée Ultra Fine™, motif spirales
MX-H2GKG	Embout caoutchouc ergonomique vert pour poignée Ultra Fine™, motif points
MX-PTZ	Pince de précision Metcal, réparation CMS
MX-DS1	Fer à dessouder Metcal
MX-RM8E	Cordon de dessoudage pour MX-DS1
MX-RM5E	Poignée de soudage/réparation avec long cordon (1,83m)
MX-RM6E	Poignée de soudage/réparation longue portée pour accès difficile

Série MX-5000

Simultanée Soudage, Dessoudage et Réparation

SUPPORTS & ACCESSOIRES

Supports et Accessoires	
MX-W1AV	Support Metcal TipSaver™ pour poignées de soudage Advanced™ & Ultra Fine™
MX-W1CR	Berceau pour support Metcal TipSaver™ MX-W1AV, molettes incluses
MX-W4PT	Support Metcal TipSaver™, pour pince de précision MX-PTZ
MX-W4CR	Berceau pour support Metcal TipSaver™ MX-W4PT, molettes incluses
MX-W5DS	Support Metcal TipSaver™, pour fer à dessouder MX-DS1
MX-W5CR	Berceau pour support Metcal TipSaver™ MX-W5DS, molettes incluses
AC-Y10	Eponge jaune, paquet de 10
AC-BP	Paille de laiton, paquet de 10
AC-BRUSH-P	Brosse de nettoyage en laiton, paquet de 6
MX-CP1	Tapis d'extraction de cartouche

Accessoires pour poignée de dessoudage MX-DS1	
MX-DCF1	Pack de 15 filtres papier et de 6 filtres de fumées
MX-DCF1L	Pack de 40 filtres papier
MX-DCF1F	Pack de 20 filtres de fumée
AC-TC-P	Tige de nettoyage de buse de dessoudage
AC-CB1-P	Brosse de nettoyage de chambre, paquet de 25
AC-CB2-P	Ecouvillons de nettoyage de tuyau de dessoudage, paquet de 6
MX-DSL2	Joint de cartouche DS1, paquet de 2
MX-DSB	Raccord mobile de pistolet de dessoudage
MX-DLA	Loquet de fermeture de pistolet de dessoudage, paquet de 10
MX-DMK1	Kit de maintenance DS1
MX-DAH4	Tuyau d'air, ESD, fixation standard
MX-DSL1	Joint de chambre DS1, paquet de 2
MX-DVC1	Cartouche venturi pour pistolet de dessoudage
MX-DAR1	Régulateur d'air et filtre avec connecteur

Remarque : les utilisateurs du système MX-500 qui disposent soit d'une poignée MX-RM3E soit d'une pince MX-TALON peuvent toujours utiliser ces outils avec le système MX-5000. Cependant, pour un meilleur confort et une meilleure ergonomie pour l'opérateur, nous vous recommandons vivement la nouvelle poignée Metcal Advanced™ (pannes-cartouches STTC et SMTC) et la pince de précision MX-PTZ.



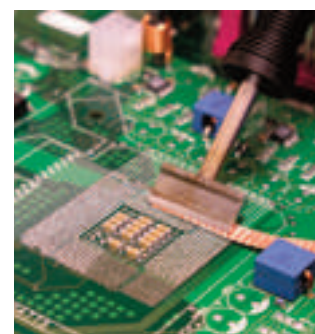
Dessoudage de composants traversants avec la poignée MX-DS1.

KITS EVOLUTION: POIGNEE ET SUPPORT							
Références	Poignées				Supports		
	MX-H1-AV	MX-H2-UF	MX-PTZ <small>Pince de précision</small>	MX-DS1 <small>Dessoudage</small>	MX-W1AV	MX-W4PT	MX-W5DS
MX-UK1	✓				✓		
MX-UK2		✓			✓		
MX-UK4			✓			✓	
MX-UK5				✓			✓

Les kits d'évolution comprennent une poignée de soudage et un support. Les kits d'évolution sont une option que nous vous recommandons si vous souhaitez ajouter une poignée, pour que vous soyez sûrs que vous utilisez le support avec mise en veille appropriée.

SPECIFICATIONS TECHNIQUES

Tension d'alimentation	100 - 240 VAC, 50/60 Hz, circuit relié à la terre
Consommation	125 Watt maximal
Puissance de sortie	En mode sortie unique: 80 W max. par canal En mode double sortie: 80 W reparti dynamiquement
Fréquence de sortie	13,56 MHz
Température de fonctionnement	10 – 40 °C
Température maximale du boîtier	55 °C
Tension de fuite à la panne	< 2 mV
Résistance de fuite à la panne	< 2 Ohm
Stabilité de la température	± 1,1 °C dans l'air immobile
Résistance de surface	10 ⁵ – 10 ⁹ Ω
Cordon d'alimentation à 3 fils	183 cm SJT
Certification	cTUVus, CE
Longueur du câble de la poignée	122 cm, antistatique et ininflammable
Connecteur de la poignée	Connecteur de type F
Dimensions de l'alimentation, l x p x h	12,1 x 13,0 x 23,5 cm
Dimensions du support, l x p x h	8,6 x 19,1 x 8,3 cm
Poids de l'alimentation	3,35 kg
Poids du support	0,48 kg



Nettoyage des plages d'un BGA avec une cartouche lame SMTC. Voir la gamme complète sur la page 20.