

# Ti125, Ti110, Ti105, Ti100, Ti95 og Ti90 – Termiske kameraer til industriel/erhvervsmæssig brug

## Tekniske data



Nu kompatibel med Fluke Connect™ mobil app

### Flukes termiske kameraer Erfaring. Ydeevne. Tillid.

Med de termiske kameraer Fluke Ti125, Ti110, Ti105, Ti100, Ti95 og Ti90 kan du spare tid og penge ved at afdække potentielle problemer, før de udvikler sig til kostbare fejl.

- **Med Fluke Connect™ ShareLive™ videoopkald** kan du samarbejde med andre, så de kan se det samme, som du ser. Indhent godkendelser uden at forlade felten
- **Enestående detaljerede kvalitetsbilleder.** Op til **84 % bedre** rumlig opløsning end konkurrerende modeller\* og visning på en **32 % større skærm**
- **Nøjagtigt blandede visuelle og infrarøde billeder** med vigtige detaljer, der identificerer potentielle problemer – IR-Fusion® teknologi med AutoBlend™ tilstand (Ti125, Ti110, Ti105 (Mid-IR tilstand))
- **Automatisk fokus** fra 1,2 m (4 fod) og derover med IR-OptiFlex™ fokussystem og ned til 15 cm (6") i manuel tilstand
- **Øjeblikkelig forøgelse af termisk følsomhed fra 100 mK til 80 mK**, når der kræves fleksibilitet til industrielle, elektriske og bygningsformål, med TiR™ tilstand – 2 kameraer i ét

### FREMRAGENDE BILLEDKVALITET

#### RUMLIG OPLØSNING

Ti125, Ti110, Ti105, Ti100  
3,39 mrad

Ti 95, Ti90  
5,6 mrad

#### OPLØSNING

Ti125, Ti110, Ti105, Ti100  
160 x 120 (19.200 pixel)

Ti95  
80 x 80 (6.400 pixel)

Ti90  
80 x 60 (4.800 pixel)

#### VISNINGSFELT

Ti125, Ti110, Ti105, Ti100  
22,5 °H x 31 °V

Ti95  
26 °H x 26 °V

Ti90  
19,5 °H x 26 °V

#### OMFATTENDE SD HUKOMMELSESSYSTEM

Flytbart 8 GB SD hukommelseskort og 8 GB trådløst SD kort (hvis tilgængeligt)

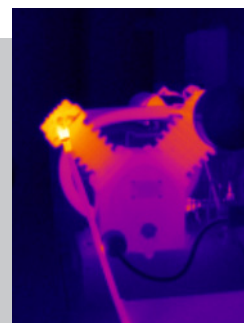
### IR-Fusion® teknologi med AutoBlend™ tilstand



Nøjagtigt blandede visuelle og infrarøde billeder med vigtige detaljer, der hjælper med at identificere mulige problemer.



Luftkompressor –  
Fuldt synligt



Luftkompressor –  
Fuldt infrarød



Luftkompressor –  
AutoBlend™ tilstand

\*Sammenlignet med industrielle, håndholdte termiske kameraer i samme prisklasse, baseret på producentens vejledende udsalgspris pr. 1. maj 2014.

	Ti125	Ti110	Ti105	Ti100	Ti95	Ti90
<b>Nøglefunktioner</b>						
<b>IFOV (spatial opløsning)</b>	<b>3,39 mrad</b>			<b>5,6 mrad</b>		
Opløsning	160 x 120 (19.200 pixel)			80 x 80 (6.400 pixel)	80 x 60 (4.800 pixel)	
Synsfelt	22,5 °H x 31 °V			26 °H x 26 °V	19,5 °H x 26 °V	
<b>Trådløs forbindelse</b>	<b>Ja</b>					
Fluke Connect™ App kompatibel	Ja, med medfølgende trådløst SD kort (hvis tilgængeligt)					
CNX™ trådløst system	Ja (hvis tilgængeligt)				–	
<b>IR Fusion® teknologi</b>						
AutoBlend™ funktion	Ja	Ja (Mellem IR funktion)		–		
Billed-i-billed	Ja	PIP (1,2 m til 4,6 m)		–	PIP (46 cm (18") og derover)	
Fokussystem	IR-OptiFlex™ fokussystem 15 cm (6") og derover		Fast fokus 122 cm (48") og derover		Fast fokus 46 cm (18") og derover	
Hærdet display	3,5" diagonal (stående)					
Hårdført, ergonomisk design til enhåndsbetjening	Ja					
Termisk følsomhed (NETD)	≤ 0,10 °C ved 30 °C måltemperatur (100 mK)					≤ 0,15 °C ved 30 °C måltemperatur (150 mK)
Øget følsomhed med TiR™ tilstand	≤ 0,08 °C ved 30 °C måltemperatur (80mK)			–		
Område for temperaturmåling (ikke kalibreret under -10 °C)	-20 °C til +350 °C (-4 °F til +662 °F)		-20 °C til +250 °C (-4 °F til +482 °F)			
Niveau og span	Jævn automatisk og manuel skalering					
Hurtigt automatisk skift mellem manuel og automatisk funktion	Ja					
Hurtig automatisk omskalering i manuel funktion	Ja					
Minimum span (i manuel funktion)	2,5 °C					
Minimum span (i automatisk funktion)	5 °C					
Indbygget digitalkamera (synligt lys)	2 megapixel professionel ydeevne			Ingen - kun IR	2 megapixel professionel ydeevne	
Billedhastighed	9 Hz eller 30 Hz			Kun 9 Hz		
Laserstråle	Ja			–		
Lygte	Ja			–		
<b>Datalagring og billedoptagelse</b>						
Omfattende SD hukommelsessystem	Flytbart 8 GB SD hukommelseskort og 8 GB trådløst SD kort (hvis tilgængeligt), direkte download via USB til pc forbindelse					
Funktioner til billedoptagelse, gennemsyn og lagring	Funktioner til billedoptagelse, gennemsyn og lagring med enhåndsbetjening					
Filformater af billede	Ikke-radiometriske (.bmp) eller (.jpeg) eller fuldt radiometriske (.is2). Der kræves ingen analysesoftware til ikke-radiometriske (.bmp, .jpeg) filer					
Gennemsyn af hukommelse	Navigering med miniaturer og valg af visning					
Software	SmartView® software, Fluke Connect™ og SmartView® mobilapp – komplet analyse- og rapporteringssoftware					
Eksportfilformater med SmartView® software	BMP, DIB, GIF, JPE, JFIF, JPEG, JPG, PNG, TIF og TIFF					
Indtaling af kommentarer	Maks. 60 sekunders indspilningstid pr. billede. Afspilning til gennemsyn på kamera		–			
IR-PhotoNotes™	Ja (3 billeder)		–			
Standardvideoptagelse	Ja (AVI med MPEG-kodning, op til 5 minutter)		–			
Radiometrisk videoptagelse	Ja		–			
Video streaming	Streaming via USB til pc		–			
Filformater af video	Ikke radiometrisk (MPEG-kodet .AVI) og fuldt radiometrisk (.IS3)	Ikke radiometrisk (MPEG-kodet .AVI)	–			
<b>Batteri</b>						
Batterier (udskiftelige i marken, genopladelige)	To intelligente lithiumbatteripakker med fem-segments LED-display, der viser opladningsniveauet	En intelligent lithiumbatteripakke med fem-segments LED-display, der viser opladningsniveauet				
Batterilevetid	Over fire timers kontinuerlig brug pr. batteripakke (forudsætter 50% lysstyrke på LCD skærmen og gennemsnitlig brug)					
Batteriopladningstid	2,5 timer til fuld opladning					

	Ti125	Ti110	Ti105	Ti100	Ti95	Ti90
<b>Batteri</b>						
AC batteriopladningssystem	AC batterioplader med to pladser (110 V AC til 220 V AC, 50/60 Hz) (medfølger) eller opladning i kameraet. AC netadapere medfølger i 9 Hz versioner. Valgfri 12 V adapter til biloplader		Opladning i kameraet. AC netadapere medfølger i 9 Hz versioner. Valgfri AC batterioplader med to pladser (110 V AC til 220 V AC, 50/60 Hz) eller valgfri 12 V adapter til biloplader.			
Netdrift	Netdrift med medfølgende strømforsyning (110 V AC til 220 V AC, 50/60 Hz). AC netadapere medfølger.					
Strømbesparelse	Brugerdefinerbare hvile- og slukkefunktioner					
<b>Temperaturmåling</b>						
Nøjagtighed	± 2 °C eller 2% (nominelt ved 25 °C. Den største værdi er gældende)					
Emissivitetskorrektion på skærmen	Ja (både nummer og tabel)					
Kompensation for reflekteret baggrundstemperatur på skærmen	Ja					
Transmissionskorrektion på skærmen	Ja		–			
<b>Farvepaletter</b>						
Standardpaletter	8: Jernbue, blå-rød, høj kontrast, gul, inverteret gul, varm metal, gråskala, inverteret gråskala		7: Jernbue, blå-rød, høj kontrast, gul, varm metal, gråskala, inverteret gråskala	4: Jernbue, blå-rød, gul, gråskala	6: Jernbue, blå-rød, høj kontrast, gul, varm metal, gråskala	3: Jernbue, blå-rød, gråskala
Ultra Contrast™ paletter	8: Jernbue ultra, blå-rød ultra, høj kontrast ultra, gul ultra, inverteret gul ultra, varm metal ultra, gråskala ultra, inverteret gråskala ultra	3: Jernbue ultra, blå-rød ultra, gråskala ultra	–			
<b>Generelle specifikationer</b>						
Farvealarmer (temperaturalarmer)	Høj temperatur, lav temperatur, isoterm	Høj temperatur, lav temperatur	Høj temperatur	–		
Infrarødt spektralområde	7,5 µm til 14 µm (langbølge)				9 µm til 15 µm (langbølge)	
Driftstemperatur	-10 °C til +50 °C (14 °F til 122 °F)					
Opbevaringstemperatur	-20 °C til +50 °C (-4 °F til 122 °F)					
Relativ fugtighed	10% til 95% ikke kondenserende					
Temperaturmåling af midtpunkt	Ja					
Punktmarkører	Brugervalgte markører af varme punkter og kolde punkter, 3 brugerdefinerede punktmarkører på kameraet og i Smartview® softwaren	3 brugerdefinerede punktmarkører på kameraet og i Smartview® softwaren		Varme og kolde punktmarkører		–
Centerboks (MIN-MAKS-GNMS)	Måleboks, der kan udvides eller trækkes sammen, med MIN-MAKS-GNMS temp.			Måleboks i fast størrelse med MIN-MAKS-GNMS temp.		
Sikkerhedsstandarder	CSA (USA og CAN): C22.2 nr. 61010-1-04, UL: UL STD 61010-1 (2. udgave), ISA: 82.02.01					
Elektromagnetisk kompatibilitet	EN 61326-1:2006 IEC 61326-1:2005					
C mærke	IEC/EN 61326-1					
US FCC	EN61326-1, FCC kapitel 5					
Vibration	2 G, IEC 68-2-6					
Stød	25 G, IEC 68-2-29					
Fald	Udviklet til at kunne klare et fald fra 2 meter (6,5 fod)					
Størrelse (H x B x L)	28,4 cm x 8,6 cm x 13,5 cm (11,2 in x 3,4 in x 5,3 in)					
Vægt (med batteri)	0,726 kg					
Klassificering kabinet	IP54 (beskyttet mod støv, begrænset indtrængning; beskyttelse mod vandstænk fra alle retninger)					
Garanti	To år (standard) med mulighed for udvidelse					
Anbefalet kalibreringscyklus	To år (forudsætter normal drift og normal ældning)					
Understøttede sprog	Tjekkisk, hollandsk, engelsk, finsk, fransk, tysk, ungarsk, italiensk, japansk, koreansk, polsk, portugisisk, russisk, forenklet kinesisk, spansk, svensk, traditionelt kinesisk og tyrkisk					

## Bestillingsinformation

**FLK-Ti125 9HZ** Termisk kamera til industriel/erhvervsmæssig brug

**FLK-Ti110 9HZ** Termisk kamera til industriel/erhvervsmæssig brug

**FLK-Ti105 9HZ** Termisk kamera til industriel/erhvervsmæssig brug

**FLK-Ti100 9 HZ** Termisk kamera til generel brug

**FLK-Ti95 9 HZ** Termisk kamera til generel brug

**FLK-Ti90 9 HZ** Termisk kamera til generel brug

### Inkluderet med produktet

Termiske kameraer leveres med AC netadapter, litium-ionbatteri (Ti125 indeholder 2, andre modeller 1), USB-kabel, SD hukommelseskort, hård bæretaske (kun Ti125, Ti110, Ti105, Ti100), blød transporttaske, justerbar håndledsrem (undtagen Ti90), trykte brugervejledninger på engelsk, spansk, fransk, tysk og forenklet kinesisk, andre på cd, SmartView software og garantibevis. Ti125 indeholder desuden en batterioplader med to pladser og en multiformat USB kortlæser. Fluke Connect trådløst SD kort medfølger ved køb i visse lande, men fremsendes separat.

### Ekstraudstyr

**FLK-FC-SD 8GB** Fluke Connect trådløst SD kort (hvis tilgængeligt)

**FLK-TI-VISOR2** Solskærm

**FLK-TI-TRIPOD2** Tilbehør til montering på stativ

**BOOK-ITP** Bog med introduktion til termiske principper

**FLK-TI-SBP3** Ekstra smart batteri

**FLK-TI-SBC3** Ekstra smart batterioplader

**TI-CAR CHARGER** Biloplader

### Fluke Connect moduler

**FLK-a3000 FC** AC strømangmodul

**FLK-a3001 FC** iFlex™ AC strømangmodul

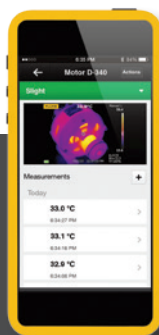
**FLK-A3002 FC** AC/DC strømmodul

**FLK-v3000 FC** AC spændingsmodul

**FLK-v3001 FC** DC spændingsmodul

**FLK-t3000 FC** K-Type temperaturmodul

RF tilslutningstid (bindingstid) kan tage op til 1 minut.



Indbygget i  
**FLUKE  
CONNECT™**

**Se det. Gem det. Del det.**  
**Alle fakta, mens du er i felten.**

Fluke Connect™ med ShareLive™ videoopkald er det eneste trådløse målesystem, der gør det muligt for dig at være i kontakt med hele teamet uden at forlade felten. Fluke Connect™ mobil app er tilgængelig til Android™ (4.3 og nyere) og iOS (4s og nyere) og fungerer sammen med mere end 20 forskellige Fluke produkter – det største system af forbundne testværktøjer i verden. Og der er flere på vej. Gå til Fluke webstedet for at få mere at vide.

**Download app'en fra:**



Smartphone, trådløs tjeneste og dataplan er ikke inkluderet i købet.



Hvis du vil have et termisk kamera med mange funktioner, der konsekvent giver fokuserede billeder ved et tryk på en knap HVER ... ENESTE ... GANG, skulle du overveje Ti400 serien med LaserSharp® autofokusering.

Alle varemærker tilhører deres respektive ejere. Smartphone, trådløs tjeneste og data plan er ikke inkluderet i købet. De første 5 GB lagerplads er gratis. Kompatibel med Android™ (4.3 og nyere) og iOS (4s og nyere). Apple og Apple logoet er varemærker tilhørende Apple Inc., registreret i USA og andre lande. App Store er et servicemærke tilhørende Apple Inc. Google Play er et varemærke tilhørende Google Inc.

**Fluke. Keeping your world  
up and running.®**

### Fluke Danmark A/S

c/o Radiometer Medical ApS

Åkandevej 21

2700 Brønshøj

Danmark

Tlf.: 70 23 58 53

Fax: 70 23 58 54

E-mail: info.dk@fluke.com

Web: www.fluke.dk

©2014 Fluke Corporation.  
Alle rettigheder forbeholdes. Oplysningerne kan ændres uden forudgående varsel. 5/2014 Pub\_ID: 13036-dan

Ændringer i dette dokument er ikke tilladt uden skriftlig tilladelse fra Fluke Corporation.