

Ti125, Ti110, Ti105, Ti100, Ti95 og Ti90 termokameraer for industriell og kommersiell bruk

Tekniske data



FØRSTEKLASSES BILDEKVALITET

ROMOPPLØSNING

Ti125, Ti110, Ti105, Ti100
3,39 mRad

Ti95, Ti90
5,6 mRad

OPPLØSNING

Ti125, Ti110, Ti105, Ti100
160 x 120 (19 200 piksler)

Ti95
80 x 80 (6400 piksler)

Ti90
80 x 60 (4800 piksler)

SYNSFELT

Ti125, Ti110, Ti105, Ti100
22,5 °H x 31 °V

Ti95
26 °H x 26 °V

Ti90
19,5 °H x 26 °V

OMFATTENDE SD-MINNESYSTEM

Uttakbart 8 GB SD-minnekort og 8 GB trådløst SD-kort (der det er tilgjengelig)



Nå kompatibel med mobilappen Fluke Connect™

Termokameraer fra Fluke Opplevelse. Resultater. Sikkerhet.

Flukes termokameraer Ti125, Ti110, Ti105, Ti100, Ti95 og Ti90 kan spare deg tid og penger ved å finne potensielle problemer, før de blir dyre feil.

- **Fluke Connect™ ShareLive™-videosamtaler** lar deg samarbeide med andre, slik at de ser det du ser. Få godkjenninger uten å forlate felten
- **Kvalitetsbilder med strålende detaljer.** Opptil **84 % bedre** romoppløsning enn andre, konkurrerende modeller* og visning på en **32 % større** skjerm
- **Nøyaktig blandede visuelle og infrarøde bilder** med avgjørende detaljer for å bidra til å identifisere potensielle problemer – IR-Fusion®-teknologi med AutoBlend™-modus (Ti125, Ti110, Ti105 (Mid-IR-modus))
- **Automatisk fokus** fra 1,2 m og lenger med IR-OptiFlex™-fokussystem og så nært som 15 cm i manuell modus
- **Øk den termiske sensitiviteten umiddelbart fra 100 til 80 mK** når du har behov for industriell, elektrisk og bygningsrelatert fleksibilitet med TiR™-modus – 2 kameraer i 1

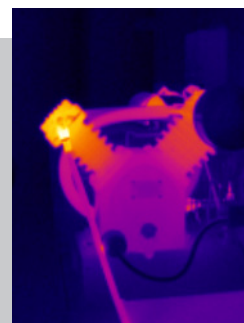
IR-Fusion®-teknologi med AutoBlend™-modus

IR-Fusion®

Nøyaktig blandede visuelle og infrarøde bilder med avgjørende detaljer for å bidra til å identifisere potensielle problemer.



Luftkompressor – fullt synlig



Luftkompressor – full infrarød



Luftkompressor – AutoBlend™-modus

*Sammenlignet med industrielle, håndholdte termokameraer i samme prisklasse, basert på MSRP fra og med 1. mai 2014.

| | Ti125 | Ti110 | Ti105 | Ti100 | Ti95 | Ti90 |
|---|--|--|--------------------------------|------------------------|----------------------------------|--|
| Hovedfunksjoner | | | | | | |
| IFOV (romopløsning) | 3,39 mRad | | | 5,6 mRad | | |
| Oppløsning | 160 x 120 (19 200 piksler) | | | 80 x 80 (6400 piksler) | 80 x 60 (4800 piksler) | |
| Synsfelt | 22,5 H x 31 V | | | 26 °H x 26 °V | 19,5 °H x 26 °V | |
| Trådløs tilkobling | Ja | | | | | |
| Kompatibel med Fluke Connect™-appen | Ja, med inkludert trådløst SD-kort (der det er tilgjengelig) | | | | | |
| Trådløst CNX™-system | Ja (der det er tilgjengelig) | | | – | | |
| IR-Fusion™-teknologi | | | | | | |
| AutoBlend™-modus | Ja | Ja (midlere IR-modus) | | – | | |
| Bilde-i-bilde (PIP) | Ja | PIP (1,2 til 4,6 m) | – | PIP (46 cm og lenger) | – | |
| Fokussystem | IR-OptiFlex™-fokussystem 15 cm og lenger | | Fast fokus 122 cm og lenger | | Fast fokus 46 cm og lenger | |
| Robust display | 3,5 tommer diagonalt (portrettformat) | | | | | |
| Robust, ergonomisk utforming for enhåndsbetjening | Ja | | | | | |
| Termisk følsomhet (NETD) | ≤ 0,10 °C ved måltemp. på 30 °C (100 mK) | | | | | ≤ 0,15 °C ved måltemp. på 30 °C (150 mK) |
| Økt følsomhet m/TIR™-modus | ≤ 0,08 °C ved måltemp. på 30 °C (80 mK) | | | – | | |
| Temperaturmåleområde (ikke kalibrert under -10 °C) | -20 til 350 °C | | -20 til 250 °C | | | |
| Nivå og skala | Jevn automatisk og manuell skalering | | | | | |
| Raskt automatisk bytte mellom manuell og automatisk modus | Ja | | | | | |
| Rask automatisk skalering i manuell modus | Ja | | | | | |
| Minimumsskala (i manuell modus) | 2,5 °C | | | | | |
| Minimumsskala (i automodus) | 5 °C | | | | | |
| Innebygd digitalkamera (synlig lys) | 2 megapiksler industriell ytelse | | | Ingen – bare IR | 2 megapiksler industriell ytelse | |
| Bildefrekvens | 9 Hz- eller 30 Hz-versjoner | | | Bare 9 Hz | | |
| Laserpeker | Ja | | | – | | |
| Lommelykt | Ja | | | – | | |
| Datalagring og bildetaking | | | | | | |
| Omfattende SD-minnesystem | Uttakbart 8 GB SD-minnekort og 8 GB trådløst SD-kort (der det er tilgjengelig), direkte nedlasting via USB-til-PC-tilkobling | | | | | |
| Mekanisme for å ta bilde, spille av og lagre | Mulighet for å ta bilde, spille av og lagre med én hånd | | | | | |
| Filformater, bilde | Ikke-radiometrisk (.bmp) eller (jpeg) eller fullstendig radiometrisk (.is2) Programvare for analyse trengs ikke for filer som ikke er radiometriske (.bmp, .jpg) | | | | | |
| Minnegjennomgang | Valg mellom navigering og gjennomgang av miniatyrbilder | | | | | |
| Programvare | SmartView™-programvare, Fluke Connect™ og SmartView™-mobilapp – full programvare for analyse og rapportering | | | | | |
| Eksporter filformater med SmartView™-programvare | BMP, DIB, GIF, JPE, JFIF, JPEG, JPG, PNG, TIF og TIFF | | | | | |
| Talekommentering | Maks. 60 sekunders opptakstid per bilde, kan også spilles av på kameraet | – | | | | |
| IR-PhotoNotes™ | Ja (3 bilder) | | – | | | |
| Standard videoopptak | Ja (AVI med MPEG-koding, opptil 5 minutter) | | – | | | |
| Radiometrisk videoopptak | Ja | – | | | | |
| Direkteavspilling av video | Direkte avspilling via USB-til-PC | – | | | | |
| Filformater, video | Ikke-radiometrisk (MPEG-kodet AVI) og helradiometrisk (.IS3) | Ikke-radiometrisk (MPEG-kodet AVI) | – | | | |
| Batteri | | | | | | |
| Batterier (kan byttes i felten, oppladbare) | To litiumion-batteripakker med femsegmenters LED-skjerm for å vise ladenivå | Én litiumion-batteripakke med femsegmenters LED-skjerm for å vise ladenivå | | | | |
| Batterilevetid | Mer enn fire timers kontinuerlig bruk per batteripakke (forutsetter lysstyrke 50 % på LCD-skjermen og gjennomsnittlig bruk) | | | | | |
| Batteriets ladetid | 2,5 timer til fulladet | | | | | |

| | Ti125 | Ti110 | Ti105 | Ti100 | Ti95 | Ti90 |
|---|--|---|---|---|--|------|
| Batteri | | | | | | |
| Batteriladesystem, vekselstrøm | Vekselstrømslader med plass til to batterier (110 til 220 V vekselstrøm, 50/60 Hz) (følger med) eller lading i kameraet. Vekselstrømadapter følger med i 9 Hz-versjoner. 12 V biladapter som tilleggsutstyr | Lading i kameraet. Vekselstrømadapter følger med i 9 Hz-versjoner. Vekselstrømslader med plass til to batterier (tilleggsutstyr) (110 til 220 V vekselstrøm, 50/60 Hz) eller 12 V biladapter (tilleggsutstyr) | | | | |
| Vekselstrømsdrift | Vekselstrømsdrift med strømforsyningen som følger med (110 til 220 V vekselstrøm, 50/60 Hz) Vekselstrømsadaptere følger med. | | | | | |
| Strømsparing | Valgbar hvile- og utkloppingsmodus | | | | | |
| Temperaturmåling | | | | | | |
| Nøyaktighet | ±2 °C, eller 2 % (nominelt ved 25 °C, hvis dette utgjør mer) | | | | | |
| Emissivetskorrigering på skjermen | Ja (både nummer og tabell) | | | | | |
| Kompensasjon for reflektert bakgrunnstemperatur på skjermen | Ja | | | | | |
| Transmisjonskorrigering på skjermen | Ja | – | | | | |
| Fargepaletter | | | | | | |
| Standardpaletter | 8: Ironbow (jernbue), Blue-Red (blå-rød), High Contrast (høy kontrast), Amber (gul), Amber Inverted (invertert gul), Hot Metal (varmt metall), Grayscale (gråskala), Grayscale Inverted (gråskala invertert) | 7: Ironbow (jernbue), Blue-Red (blå-rød), High Contrast (høy kontrast), Amber (gul), Hot Metal (varmt metall), Grayscale (gråskala), Grayscale Inverted (gråskala invertert) | 4: Ironbow (jernbue), Blue-Red (blå-rød), Amber (gul), Grayscale (gråskala) | 6: Ironbow (jernbue), Blue-Red (blå-rød), High Contrast (høy kontrast), Amber (gul), Hot Metal (varmt metall), Grayscale (gråskala) | 3: Ironbow (jernbue), Blue-Red (blå-rød), Grayscale (gråskala) | |
| Ultra Contrast™-paletter | 8: Ironbow Ultra (jernbue ultra), Blue-Red Ultra (blå-rød ultra), High Contrast Ultra (høy kontrast ultra), Amber Ultra (gul ultra), Amber Inverted Ultra (gul invertert ultra), Hot Metal Ultra (varmt metall ultra), Grayscale Ultra (gråskala ultra), Grayscale Inverted Ultra (gråskala invertert ultra) | 3: Ironbow Ultra (jernbue ultra), Blue-Red Ultra (blå-rød ultra), Grayscale Ultra (gråskala ultra) | – | | | |
| Generelle spesifikasjoner | | | | | | |
| Fargealarmer (temperaturalarmer) | Høy temperatur, lav temperatur, isoterm | Høy temperatur, lav temperatur | Høy temperatur | – | | |
| Infrarødt spektralbånd | 7,5 til 14 µm (langbølge) | | | | 9 til 15 µm (langbølge) | |
| Drifttemperatur | –10 til 50 °C | | | | | |
| Oppbevaringstemperatur | –20 til 50 °C | | | | | |
| Relativ luftfuktighet | 10–95 % (ikke-kondenserende) | | | | | |
| Midtpunktstemperaturmåling | Ja | | | | | |
| Punktmarkører | Valgbare varme og kalde punktmarkører, tre brukerdefinerbare punktmarkører på kamera og i Smartview™-programvare | 3 brukerdefinerbare punktmarkører på kamera og i Smartview™-programvare | Markører for varme og kalde punkter | | – | |
| Midtboks (MIN-MAKS-GJ.SNITT) | Utvidbar og sammentrekkbar målingsboks med MIN-MAKS-GJ.SNITT-temperatur | | | Målingsboks med fast størrelse med MIN-MAKS-GJ.SNITT-temperatur | | |
| Sikkerhetsstandarder | CSA (USA og Canada): C22.2 nr. 61010-1-04, UL: UL STD 61010-1 (2. utgave), ISA: 82.02.01 | | | | | |
| Elektromagnetisk kompatibilitet | EN 61326-1:2006 IEC 61326-1:2005 | | | | | |
| C Tick | IEC/EN 61326-1 | | | | | |
| US FCC | EN61326-1, FCC del 5 | | | | | |
| Vibrasjon | 2G, IEC 68-2-6 | | | | | |
| Støt | 25G, IEC 68-2-29 | | | | | |
| Fall | Konstruert for å motstå fall fra 2 meter | | | | | |
| Mål (H x B x L) | 28,4 cm x 8,6 cm x 13,5 cm | | | | | |
| Vekt (med batteri) | 0,726 kg | | | | | |
| Kapslingsklasse | IP54 (beskyttet mot støv, begrenset inntrenging, beskyttelse mot vannsprut fra alle retninger) | | | | | |
| Garanti | To år (standard), med mulighet for utvidelse | | | | | |
| Anbefalt kalibreringssyklus | To år (forutsatt normal drift og slitasje) | | | | | |
| Språk som støttes | Engelsk, finsk, forenklet kinesisk, fransk, italiensk, japansk, koreansk, nederlandsk, polsk, portugisisk, russisk, spansk, svensk, tradisjonell kinesisk, tsjekkisk, tyrkisk, tysk og ungarsk | | | | | |

Bestillingsinformasjon

FLK-Ti125 9HZ Termokamera for industriell og kommersiell bruk

FLK-Ti110 9HZ Termokamera for industriell og kommersiell bruk

FLK-Ti105 9HZ Termokamera for industriell og kommersiell bruk

FLK-Ti100 9HZ Termokamera for generell bruk

FLK-Ti95 9HZ Termokamera for generell bruk

FLK-Ti90 9HZ Termokamera for generell bruk

Inkludert med produktet

Termokameraene leveres med en vekselstrømadapter, Li-Ion-smartbatteri (Ti125 leveres med to – de andre modellene med ett), USB-kabel, SD-minnekort, hard bærevæske (kun Ti125, Ti110, Ti105 og Ti100), myk transportvæske, justerbar håndrem (unntatt Ti90), trykte brukerhåndbøker på engelsk, spansk, fransk, tysk og kinesisk (forenklet), andre på CD, SmartView-programvare og garantiregistreringskort. Ti125-modellen leveres også med en dobbelt ladestasjon og en USB-minnekortleser for flere formater. Fluke Connect trådløse SD-kort er inkludert i enkelte land, men sendes separat.

Tilleggsutstyr

FLK-FC-SD 8GB Fluke Connect trådløst SD-kort (der det er tilgjengelig)

FLK-TI-VISOR2 solskjerm

FLK-TI-TRIPOD2 utstyr for stativmontering

BOOK-ITP bok: «Introduction to Thermography Principles»

FLK-TI-SBP3 smart batteri, ekstra

FLK-TI-SBC3 smart batterilader, ekstra

TI-CAR CHARGER billader

Fluke Connect-moduler

FLK-a3000 FC strømtangmodul, vekselstrøm

FLK-a3001 FC iFlex™ strømtangmodul, vekselstrøm

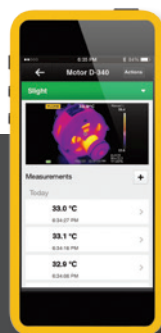
FLK-a3002 FC vekselstrøms-/likestrømsmodul

FLK-v3000 FC vekselstrømspenningsmodul

FLK-v3001 FC likestrømspenningsmodul

FLK-t3000 FC temperaturmodul av K-typen

RF-tilkoblingstid (bindetid) kan ta opptil 1 minutt.



Konstruert med
**FLUKE
CONNECT™**

**Se det. Lagre det. Del det.
Alle fakta, ute i felten.**

Fluke Connect™ med ShareLive™-videosamtaler er det eneste trådløse målesystemet som lar deg holde kontakten med hele teamet uten å forlate felten. Fluke Connect™-mobilappen fås for Android™ (4.3 og nyere) og iOS (4s og nyere) og fungerer sammen med over 20 forskjellige Fluke-produkter – det største systemet med kommuniserende testverktøy i verden. Og flere er på vei. Gå til Flukes nettsted for å finne ut mer.

Last ned appen her:



Smarttelefon, trådløs tjeneste og dataabonnement er ikke inkludert ved kjøp.



Hvis du vil ha et termokamera med høy ytelse og mange funksjoner, som gir fokuserte bilder hver gang med et knappetrykk **HVER ENESTE GANG**, bør du vurdere Ti400-serien med LaserSharp®-autofokus.

Alle varemerker er sine respektive eieres eiendom. Smarttelefon, trådløs tjeneste og dataabonnement er ikke inkludert ved kjøp. De første 5 GB med lagring er kostnadsfrie. Kompatibel med Android™ (4.3 og nyere) og iOS (4s og nyere). Apple og Apple-logoen er varemerker for Apple Inc., registrert i USA og andre land. App Store er et tjenestemerke for Apple Inc. Google Play er et varemerke for Google Inc.

Fluke. Keeping your world
up and running.®

Fluke Norge AS
Postboks 6054 Etterstad
0601 Oslo
Tlf: 800 18 227
Fax: 800 18 228
E-mail: info.no@fluke.com
Web: www.fluke.no

©2014 Fluke Corporation. Med enerett.
Informasjonen kan endres uten varsel.
Vi tar forbehold om trykkfeil.
5/2014 Pub_ID: 13036-nor

**Endring av dette dokumentet er ikke tillatt uten
skriftlig tillatelse fra Fluke Corporation.**