

Piezotaster Schliesser-Funktion



PSE M30 RI



**Beschreibung**

- Erhältlich in Ausführung Standard und beschriftet, ab Durchmesser 22 mm mit Punktbeleuchtung oder Ringbeleuchtung
- Montage durch Befestigung mit Mutter
- Stifte, Litze, Flachsteckzunge oder Kabel mit Flachsteckhülse

**Zulassungen**

- EMV: EMV-Richtlinie 2004/108/EWG
- DGUV Prüfbescheinigung: FW 11040 Anforderungen für Nahrungsmittelmaschinen
- MIL-STD Ausweisnummer: 202F Method 107G, 202F Method 204D, 202F Method 213B, 416D Method RS103, 810E Method 501.3, 810E Method 502.3, 810E Method 507.3
- VDE Ausweisnummer: DIN EN 61000-4-2, DIN EN 61000-4-4, DIN EN 61000-4-5

**Merkmale**

- Gehäuse aus Kunststoff, Aluminium oder Edelstahl, Variante mit Ringbeleuchtung zusätzlich aus Polyamid
- Vielzahl an Gestaltungsmöglichkeiten betreffend Grösse, Farbe, Form, Anschluss und Beschriftung
- Hohe Zuverlässigkeit, lange Lebensdauer mit 20 Mio. Betätigungen
- Für den Einsatz in rauer Umgebung im Innen- und Aussenbereich

**Weitere Ausführungen auf Anfrage**

- Taster mit längerer Schaltsignaldauer, Typ: PSE IV
- Taster für explosionsgeschützte Anwendungen, Typ: PSE EX
- Taster mit erhöhtem Schutz gegen Vandalismus, Typ: PSE HI
- Als Tastenfeld, Typ: Piezo Keypad

**Referenzen**

Alternativ: Schalter mit verlängertem Impuls: [PSE IV 30](#)

**Weblinks**

[html-Datenblatt](#), [Allgemeine Produktinformationen](#), [Zulassungen](#), [CE-Konformitätserklärung](#), [RoHS](#), [CHINA-RoHS](#), [e-Shop](#), [CAD-Zeichnungen](#), [Produkte News](#), [Detailanfrage zu Typ](#)

**Technische Daten**

**Elektrische Kennwerte**

Schaltfunktion	Schliesser
Versorgungsspannung	12 / 24 VDC Ringbeleuchtung, 24 VDC Punktbeleuchtung,
Schaltspannung	max. 42 / 60 VAC/DC
Schaltstrom	max. 100 mA
Schaltleistung	1 W
Lebensdauer	20 Mio. bei Nennschaltleistung
Schaltwiderstand offen	> 10 MΩ
Schaltwiderstand geschlossen	< 20 Ω betätigt (Ta = 25°C)
Kapazität	5 nF
Schliessimpulsdauer	20- 1000 ms abhängig von Betätigungskraft, -dauer, -geschwindigkeit
Kontaktkonfiguration	polaritätsfrei

**Mechanische Kennwerte**

Betätigungskraft	≤ 3 N bei Umgebungstemperatur
Betätigungsweg	0.002 mm
IK-Schutzklasse	IK 02
Anzugsdrehmoment	2.5 Nm

**Klimatische Kennwerte**

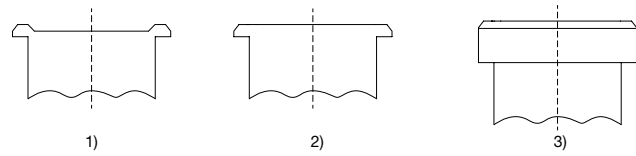
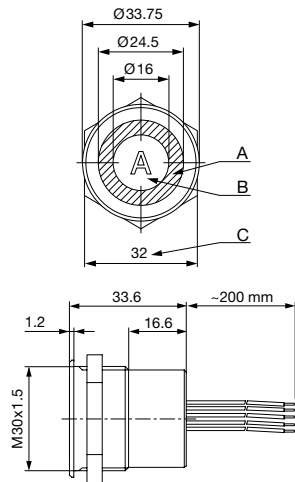
Betriebstemperatur	-40 bis +85 °C
Lagertemperatur	-40 bis +85 °C
IP-Schutzgrad	IP 67 Frontseite untergetaucht (1m WS), IP 69K Frontseite Hochdruckreiner test, frontseitig / rückseitig DIN EN 60068-2-30 Db (Klimatest mit 55°C / 93% Luftfeuchte)
Salznebelprüfung (nach DIN 50021-SS)	24 h / 48 h / 96 h Einwirkzeit

**Material**

Gehäuse (variantenabhängig)	Edelstahl, Aluminium eloxiert, Polyamid
Einsatz / Betätigungsfläche (bei Edelstahl, Aluminium eloxiert Ringbeleuchtung)	
Leuchtring (Ringbeleuchtung)	Polyamid

**Abmessung**

PSE M30 RI



Legende:

- A = Leuchtfläche
- B = Betätigungsfläche
- C = Schlüsselweite
- I = Flachsteckzunge 6,3 x 0,8
- PI = Punktbeleuchtung
- RI = Ringbeleuchtung

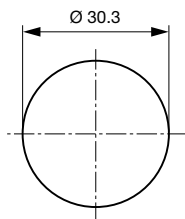
Beschriftung:

- wahlweise mit/ohne Beschriftung
- Lage der Anschlüsse zur Lage der Beschriftung ist nicht definiert

- 1) mit Fingerführung (Standard)
- 2) ohne Fingerführung (auf Anfrage)
- 3) erhöhte Frontform M19 (Standard, weitere auf Anfrage)

**Abmessung**

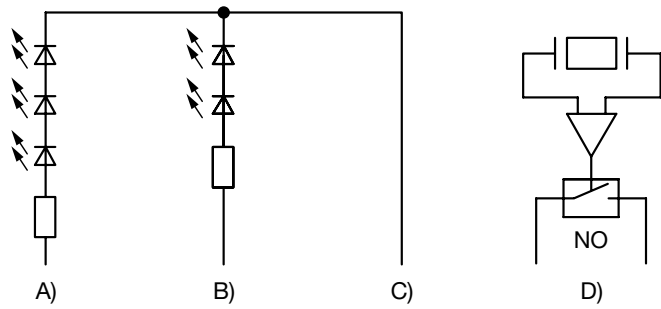
PSE M30



Bohrplan

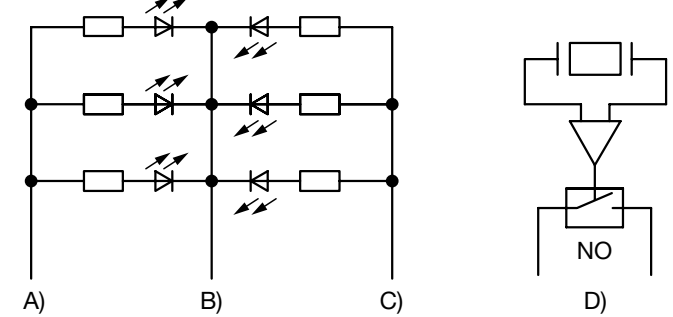
Schaltbilder

PSE M24 RI / PSE M27 RI / PSE M30 RI, 12/24 V



- A) Kabel 1 (Farbe der LEDs), Versorgungsspannung erste LED-Gruppe
- B) Kabel 3 (Farbe der LEDs), Versorgungsspannung zweite LED-Gruppe
- C) Kabel 2 (schwarz), gemeinsame Masse beider LED-Gruppen
- D) Kabel 4 und 5 (weiss), Ein- und Ausgang PSE-Taster

PSE M24 RI / PSE M27 RI / PSE M30 RI, 5 V



- A) Kabel 1 (Farbe der LEDs), Versorgungsspannung erste LED-Gruppe
- B) Kabel 2 (schwarz), gemeinsame Masse beider LED-Gruppen
- C) Kabel 3 (Farbe der LEDs), Versorgungsspannung zweite LED-Gruppe
- D) Kabel 4 und 5 (weiss), Ein- und Ausgang PSE-Taster

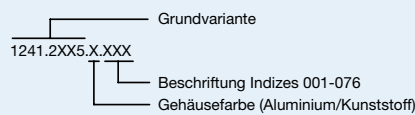
PI = Punktbeleuchtung  
RI = Ringbeleuchtung

Beschriftung

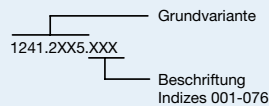
Die letzten drei Ziffern der Bestellnummer geben die Beschriftung an:

001-076	Standardbeschriftung
101-	kundenspezifische Beschriftung

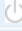


Beschriftung Aluminium/Kunststoff



Beschriftung Edelstahl



## Bestell-Indizes Beschriftung

001 = A	021 = U	041 = ÷	061 = EIN
002 = B	022 = V	042 = *	062 = AUS
003 = C	023 = W	043 = =	063 = AUF
004 = D	024 = X	044 = #	064 = AB
005 = E	025 = Y	045 = ↔	065 = ON
006 = F	026 = Z	046 = †	066 = OFF
007 = G	027 = 0	047 = →	067 = UP
008 = H	028 = 1	048 = ←	068 = DOWN
009 = I	029 = 2	049 = ↓	069 = HIGH
010 = J	030 = 3	050 = ↑	070 = LOW
011 = K	031 = 4	051 = %	071 = ON/OFF
012 = L	032 = 5	052 = √	072 = START
013 = M	033 = 6	053 = CTRL	073 = RESET
014 = N	034 = 7	054 = RETURN	074 = 
015 = O	035 = 8	055 = SHIFT	075 = 
016 = P	036 = 9	056 = LOCK	076 = 
017 = Q	037 = +	057 = STOP	
018 = R	038 = -	058 = ENTER	
019 = S	039 = .	059 = BACK	
020 = T	040 = x	060 = LINE	

## Alle Varianten

Einbaudurchmesser [mm]	Anschluss	Gehäuse-Material, Verdrehenschutz	Gehäusefarbe	Betätigerfläche	Beleuchtung, LED	Konfig. Code	Bestellnummer
30	Litze	Aluminium ,nein	Alu natur	F	Ringbeleuchtung, blau, 24 VDC	PSE M 30 NO RI	1241.3189
30	Litze	Aluminium ,nein	Alu natur	F	Ringbeleuchtung, rot / grün, 24 VDC	PSE M 30 NO RI	1241.3012
30	Litze	Edelstahl ,nein	-	E	Ringbeleuchtung, blau, 24 VDC	PSE M 30 NO RI	1241.3237
30	Litze	Edelstahl ,nein	-	F	Ringbeleuchtung, blau, 24 VDC	PSE M 30 NO RI	1241.3548
30	Litze	Edelstahl ,nein	-	F	Ringbeleuchtung, rot / grün, 24 VDC	PSE M 30 NO RI	1241.3057

Legende:

Typ: PSE

NO = Schliesser (normaly open)

IV = Impulsverlängerung

RU = PI = Punktbeleuchtung

RI = Ringbeleuchtung

LE = Beschriftet

K = Kunststoff

Alu = Aluminium

ES = Edelstahl

F = Fingerführung

E = ohne Fingerführung

Kunststoff-Mutter und O-Ring sind im Lieferumfang enthalten

Weitere Einbaudurchmesser, Materialien, Farben, Anschlüsse, Versorgungsspannungen möglich auf Anfrage.

Sonderwerkstoffe für den Einsatz in salz- und chlorhaltiger Umgebung auf Anfrage.

■ Oft verkauft.

Sie können die Verfügbarkeit all unserer Produkte in Echtzeit prüfen: <http://www.schurter.com/de/Stock-Check/Produktverfuegbarkeit-SCHURTER>

**Verpackungseinheit** 10 im Karton magaziniert oder in Luftpolstertüten verpackt



- Betätigungselemente in ESD sicherer Verpackung
- Muttern und Dichtungsringe in Beutel beigelegt im Karton

## Zubehör

Beschreibung



Anschlussklemme PSE  
Anschlussklemme