

Verteilleiste mit IEC Gerätestecker C14 oder Netzkabel und 5 oder 6 Geräteeinbausteckdosen F, sowie Zusatzelemente



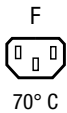
4740.6X00



4740.3X00



Verteilleiste 4740 mit Kabel



Beschreibung

- Freistehendes Modul
- 2 - 5 Funktionen:
Gerätestecker Schutzklasse I, Gerätesteckdose verriegelt
- Netzschalter
- Gerätesicherungshalter mit Anzeigelampe
- Version mit Netzfilter 6A

Weblinks

[pdf-Datenblatt](#), [html-Datenblatt](#), [Allgemeine Produktinformationen](#), [Zulassungen](#), [CE-Konformitätserklärung](#), [RoHS](#), [CHINA-RoHS](#), [REACH](#), [Mating Connectors](#), [e-Shop](#), [SCHURTER-Stock-Check](#), [Distributor-Stock-Check](#), [CAD-Zeichnungen](#), [Zubehör](#), [Detailanfrage zu Typ](#)

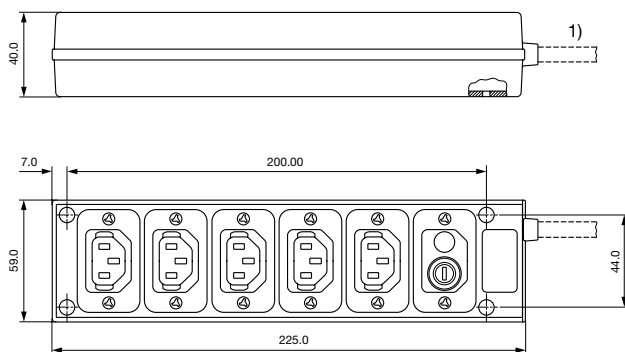
Technische Daten

Nenndaten IEC	10A / 250VAC; 50Hz
Nenndaten UL/CSA	15A / 250VAC; 60Hz
Spannungsfestigkeit	> 2.5 kVAC zwischen L-N > 2.5 kVAC zwischen L/N-PE (1 min/50Hz)
Zulässige Betriebstemp.	-25 °C bis 70 °C
Schutzklasse	Geeignet für Geräte der Schutzklasse I nach IEC 61140
Material: Gehäuse	Thermoplast, schwarz, UL 94V-0

Gerätestecker / Geräteeinbausteckdose	C14 gemäss IEC 60320, / F gemäss IEC 60320, UL 498 CSA C22.2 no. 42 (Für kalte Bedingungen) Stiftemperatur 70 °C, 10A, Schutzklasse I
Geräte-Sicherungshalter	1-polig, gemäss IEC 60127-6, für Gerätesicherungseinsätze 5 x 20 mm
Leistungsaufnahme @ Tu > 23°C	Zulässige Leistungsaufnahme bei höheren Umgebungstemp. siehe Derating-Kurven
Netzschalter	Wippenschalter, beleuchtet, gemäss IEC 61058-1 Technische Details
MTBF	> 200'000h nach MIL-HB-217 F

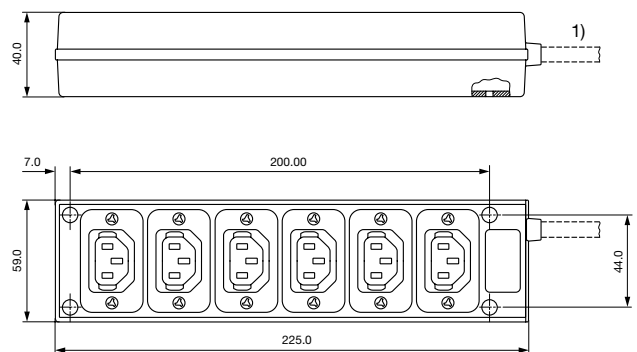
Abmessungen

Stripbloc 4740.3X00



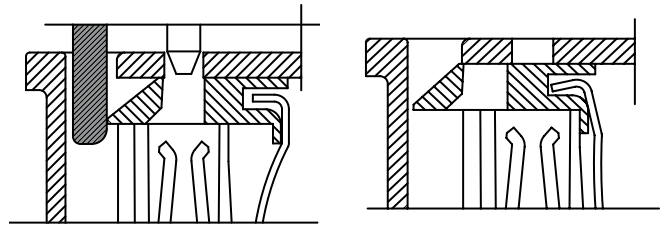
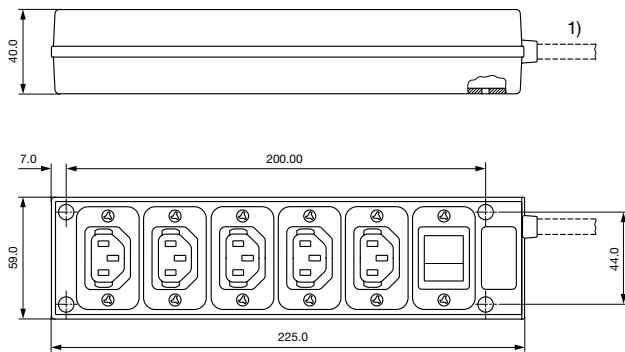
1) Version mit Stecker und Kabel siehe Varianten
Montagelöcher für 3 mm Schraube

Stripbloc 4740.4X00



1) Version mit Stecker und Kabel siehe Varianten
Montagelöcher für 3 mm Schrauben

Stripbloc 4740.6X00



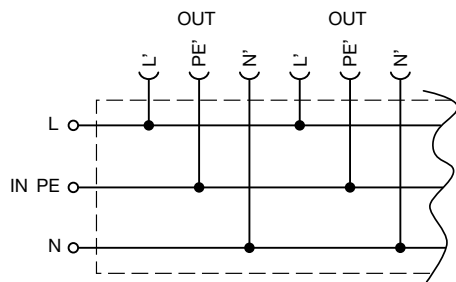
Verriegelungsvorgang:
entriegelt (offen) beim Einstecken des
Steckers

Verriegelungsvorgang:
verriegelt (geschlossen), nach dem Ent-
fernen des Steckers

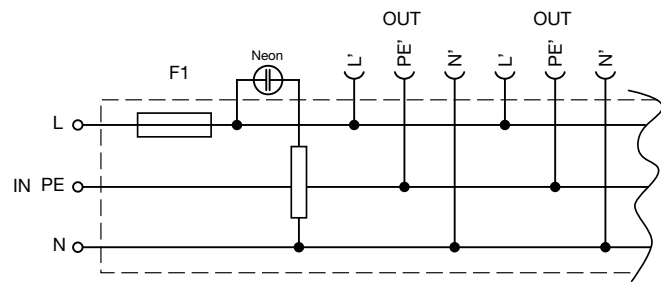
1) Version mit Stecker und Kabel siehe Varianten
Montagelöcher für 3 mm Schrauben

Schaltbilder

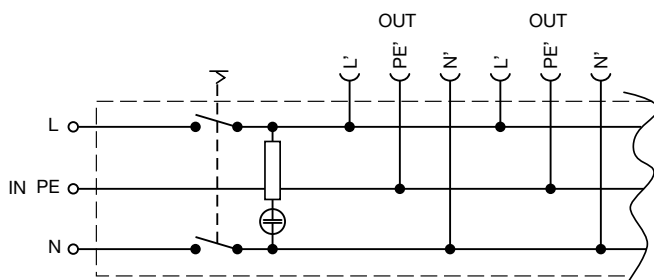
Verteilleiste mit 6 Gerätesteckdosen



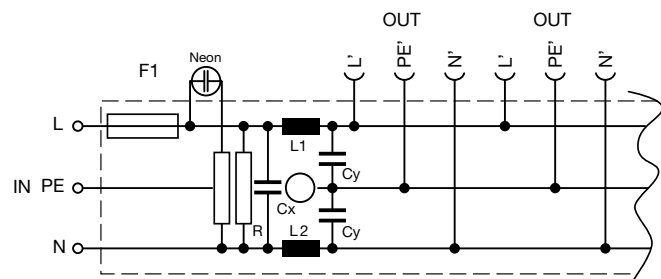
Verteilleiste mit 5 Gerätesteckdosen, Sicherungshalter und Anzeigelampe



Verteilleiste mit 5 Gerätesteckdosen und Wippschalter beleuchtet



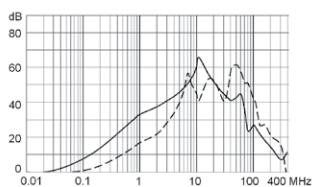
Verteilleiste mit 5 Gerätesteckdosen, Sicherungshalter, Anzeigelampe und Filter



Einfügungsdämpfungen

Standard Version

- - - symmetrisch ____ asymmetrisch



Alle Varianten

Gerätesteckdose	G-Sicherungshalter	Netzschalter	Anzeigelampe	Anschluss	Kabel	Bestell-Nummer
6	-	-	●	-	Gerätestecker	4740.4000
6	-	-	●	Grossbritannien BS 1363 A, 10A	2 m Kabel	4740.4300
6	-	-	●	Kontinentaleuropa CEE7/VII (Schuko), 10A	2 m Kabel	4740.4600
5	-	2-polig	●	-	Gerätestecker	4740.6000
5	-	2-polig	●	Grossbritannien BS 1363 A, 10A	2 m Kabel	4740.6300
5	-	2-polig	●	Kontinentaleuropa CEE7/VII (Schuko), 10A	2 m Kabel	4740.6600
5	1-polig	-	●	-	Gerätestecker	4740.3000
5	1-polig	-	●	Grossbritannien BS 1363 A, 10A	2 m Kabel	4740.3300
5	1-polig	-	●	IEC/EN 60320-2-2/E, 10A	2 m Kabel	4740.3800
5	1-polig	-	●	Kontinentaleuropa CEE7/VII (Schuko), 10A	2 m Kabel	4740.3600
5	1-polig	-	●	mit Netzfilter 6 A	Gerätestecker	4740.3100

■ Oft verkauft.

Sie können die Verfügbarkeit all unserer Produkte in Echtzeit prüfen:<http://www.schurter.com/de/Stock-Check/Produktverfuegbarkeit-SCHURTER>

- 4740.3100 ist mit Netzfilter 6A

- Empfohlene Sicherung: SP 5 x 20; 10 A / 250VAC, flink F, Artikel 0001.1014

- Empfohlene Sicherung für Filtertyp: SP 5 x 20; 6.3 A / 250VAC, flink F, Artikel 0001.1012

- Netzstecker gemäss länderspezifischen Anforderungen

Verpackungseinheit 10 ST

Passende Stecker

Kategorie / Beschreibung

Geräteanschlussstecker Übersicht komplett



IEC Geräteanschlussstecker E für Kabelmontage, gerade, max. Kabeldurchmesser 8.5 mm 4732

IEC Geräteanschlussstecker E für Kabelmontage, abgewinkelt, max. Kabeldurchmesser 8.5 mm 4733

IEC Geräteanschlussstecker E für Kabelmontage, gerade, max. Kabeldurchmesser 10 mm 4735

IEC Geräteanschlussstecker E für Kabelmontage, abgewinkelt, max. Kabeldurchmesser 10 mm 4736

IEC Geräteanschlussstecker E für Kabelmontage, gerade 9009

[Geräteanschlussstecker weitere Typen zu 4740](#)

...

Passende Dosen



Anschlussleitung Übersicht komplett

Anschlussleitung mit IEC Gerätestecker C14, abisolierte Kabelenden 6007.0204

[Anschlussleitung weitere Typen zu 4740](#)

Geräteeinbausteckdose Übersicht komplett



IEC Geräteeinbausteckdose F, Schraubmontage, frontseitig, Lötanschluss 4787

IEC Geräteeinbausteckdose F, Schnappmontage, frontseitig, Löt- oder Steckanschluss 4788

IEC Geräteeinbausteckdose F oder H, Schraubmontage, frontseitig, Löt-, PCB- oder Steckanschluss 5091

[Geräteeinbausteckdose weitere Typen zu 4740](#)



Gerätesteckdose Übersicht komplett

IEC Gerätesteckdose C13 für Kabelmontage, abgewinkelt	4012
IEC Gerätesteckdose C13 für Kabelmontage, gerade	4022
IEC Gerätesteckdose C13 für Kabelmontage, abgewinkelt	4300-06
IEC Gerätesteckdose C13 für Kabelmontage, gerade	4782
IEC Gerätesteckdose C13 für Kabelmontage, abgewinkelt	4785

[Gerätesteckdose weitere Typen zu 4740](#)

Netzanschlussleitung Übersicht komplett



Anschlussleitung mit IEC Gerätesteckdose C13 gerade, abisolierte Kabelenden	6000.0214
Anschlussleitung mit IEC Gerätesteckdose C13 abgewinkelt, abisolierte Kabelenden	6000.0224
EU Anschlussleitung mit IEC Gerätesteckdose C13, gerade	6003.0215
EU Anschlussleitung mit IEC Gerätesteckdose C13, gerade	6004.0215
US Anschlussleitung mit IEC Gerätesteckdose C13, gerade	6009.1315

[Netzanschlussleitung weitere Typen zu 4740](#)

...

Netzanschluss- oder -Weiterverbindungsleitung Übersicht komplett

Diverse Netzanschluss- oder Netzweiterverbindungsleitung 10 A	6003.0204
Diverse Netzanschluss- oder Netzweiterverbindungsleitung 10 A	6003.0205
Diverse Netzanschluss- oder Netzweiterverbindungsleitung 10 A	6026.0205
UK Anschlussleitung mit abgemantelten Enden	6044.0204
Diverse Netzanschluss- oder Netzweiterverbindungsleitung 10 A	6045.0114

[Netzanschluss- oder -Weiterverbindungsleitung weitere Typen zu 4740](#)

...



Netzweiterverbindungsleitung Übersicht komplett

Netzweiterverbindungsleitung C13, 10 A	6007.0212
Netzweiterverbindungsleitung C13, 10 A	6007.0214

[Netzweiterverbindungsleitung weitere Typen zu 4740](#)