



4798

C20



70 °C



### Beschreibung

- Einbau in Platten:  
Schraubbefestigung von Frontseite
- 1 Funktion:

- Gerätestecker, Stiftemperatur 70 °C, Schutzklasse I
- Löt- oder Steckanschlüsse

### Zulassungen

- VDE Ausweisnummer: 40020659
- UL Ausweisnummer: E96454
- CCC Ausweisnummer: 2012010204576578

### Weitere Ausführungen auf Anfrage

- Typen für erhöhte Glühdrahttest-Anforderungen gem. IEC 60695-2-12 und -13 für den Einsatz in unbeaufsichtigten Haushaltgeräten gem. IEC 60335-1

### Weblinks

[pdf-Datenblatt](#), [html-Datenblatt](#), [Allgemeine Produktinformationen](#), [Zulassungen](#), [CE-Konformitätserklärung](#), [RoHS](#), [CHINA-RoHS](#), [REACH](#), [Mating Connectors](#), [e-Shop](#), [SCHURTER-Stock-Check](#), [Distributor-Stock-Check](#), [CAD-Zeichnungen](#), [Zubehör](#), [Kabelkonfektion](#), [Detailanfrage zu Typ](#)

Neu gibt es Varianten passend zum V-Lock-Stecksystem. Die Produkte haben eine vorgesehene Öffnung zum Einrasten des Nockens an der Steckdose. Das V-Lock-System verhindert ein ungewolltes Trennen des Stecksystems.

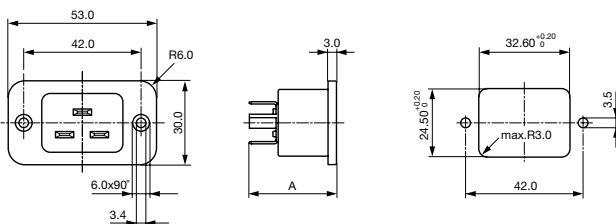
### Technische Daten

Nennaten IEC	16 A / 250 VAC; 50 Hz
Nennaten UL/CSA	20 A / 250 VAC; 60 Hz
Spannungsfestigkeit	> 2.2 kVAC zwischen L-N > 4 kVAC zwischen L/N-PE (1 min/50 Hz)
Zulässige Betriebstemp.	-25 °C bis 70 °C
Schutzgrad	von Frontseite IP 40 nach IEC 60529
Schutzklasse	Geeignet für Geräte der Schutzklasse I nach IEC 61140
Anschluss	Löt- oder Steckanschlüsse
Plattendicke s	Schraub: max 8 mm Anzugsdrehmoment max 0.5 Nm
Material: Gehäuse	Thermoplast, schwarz, UL 94V-0

Gerätestecker	C20 gemäss IEC 60320, UL 498, CSA C22.2 no. 42 (Für kalte Bedingungen) Stiftemperatur 70 °C, 16 A, Schutzklasse I
---------------	--

### Abmessungen

4798



A = 31.5 mm: Steckanschlüsse 6.3 x 0.8 mm

A = 30 mm: Steckanschlüsse 4.8 x 0.8 mm

A = 28.5 mm: Lötanschlüsse

## Alle Varianten

Plattenmontage	Plattendicke s [mm]	Anschluss	Bestell-Nummer
Schraub	-	Lötanschlüsse	4798.9200
Schraub	-	Lötanschlüsse	4798.9200.21
Schraub	-	Steckanschlüsse 6.3 x 0.8 mm	4798.9000
Schraub	-	Steckanschlüsse 6.3 x 0.8 mm	4798.9000.21

■ Oft verkauft.

Sie können die Verfügbarkeit all unserer Produkte in Echtzeit prüfen: <http://www.schurter.com/de/Stock-Check/Produktverfuegbarkheit-SCHURTER>

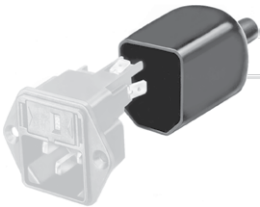
Suffix ".21" entspricht der Version passend zu V-Lock-Stecksystem. Die Produkte haben eine vorgesehene Öffnung zum Einrasten des Nockens an der Steckdose. Das V-Lock-System verhindert ein ungewolltes Trennen des Stecksystems.

Artikel für erhöhte Glühdrahttest-Anforderungen gem. IEC 60695-2-12 und -13 können mit der Endung ".15" bestellt werden (xxxx.xxxx.15). Diese eignen sich für den Einsatz in unbeaufsichtigten Haushaltgeräten gem. IEC 60335-1.

Verpackungseinheit 100 ST

## Zubehör

## Beschreibung



Diverse Abdeckung  
Rückseitige Schutzabdeckung



Kabelkonfektionierung  
Kabelbaum für SCHURTER-Produkte



Sicherungsbügel  
Auszugssicherung für Kabelstecker

## Passende Dosen

## Kategorie / Beschreibung



## Gerätesteckdose Übersicht komplett

IEC Gerätesteckdose C19 für Kabelmontage, gerade	0104U
IEC Gerätesteckdose C19 für Kabelmontage, abgewinkelt	4790
IEC Gerätesteckdose C19 für Kabelmontage, gerade	4795

Gerätesteckdose weitere Typen zu 4798



Netzanschluss- oder -Weiterverbindungsleitung Übersicht komplett

Diverse Netzanschluss- oder Netzweiterverbindungsleitung 16 A

Kabelverbindung 16 A

Netzanschluss- oder -Weiterverbindungsleitung weitere Typen zu 4798

## Passende Dosen verriegelt



Anschlussleitung Übersicht komplett

Übersicht Anschlussleitung mit IEC Gerätesteckdose C19, V-Lock, gerade

VAC19KS

Anschlussleitung weitere Typen zu 4798