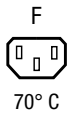


IEC Geräteeinbausteckdose F, Schraubmontage, frontseitig, Löt- oder Steckanschluss



6600-3



Beschreibung

- Einbau in Platten:
Schraubbefestigung von Frontseite
- 1 Funktion:
- Gerätesteckdose, Stiftemperatur 70 °C, Schutzklasse I
- Löt- oder Steckanschlüsse

Zulassungen

- VDE Ausweisnummer: 40017345
- UL Ausweisnummer: E103791
- CCC Ausweisnummer: 2012010204546362

Weitere Ausführungen auf Anfrage

- Typen für Nietmontage auf Anfrage erhältlich
- Typen für erhöhte Glühdrahttest-Anforderungen gem. IEC 60695-2-12 und -13 für den Einsatz in unbeaufsichtigten Haushaltgeräten gem. IEC 60335-1

Weblinks

[pdf-Datenblatt](#), [html-Datenblatt](#), [Allgemeine Produktinformationen](#), [Zulassungen](#), [CE-Konformitätserklärung](#), [RoHS](#), [CHINA-RoHS](#), [REACH](#), [Mating Connectors](#), [e-Shop](#), [SCHURTER-Stock-Check](#), [Distributor-Stock-Check](#), [CAD-Zeichnungen](#), [Zubehör](#), [Kabelkonfektion](#), [Detailanfrage zu Typ](#)

Neu gibt es Varianten passend zum V-Lock-Stecksystem. Die Produkte haben eine vorgesehene Öffnung zum Einrasten des Nockens an der Steckdose. Das V-Lock-System verhindert ein ungewolltes Trennen des Stecksystems.

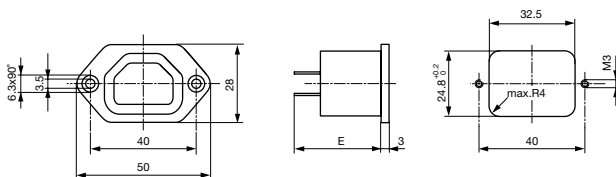
Technische Daten

Nennaten IEC	10A / 250VAC; 50Hz
Nennaten UL/CSA	15A / 250VAC; 60Hz
Spannungsfestigkeit	> 2 kVAC zwischen L-N > 2 kVAC zwischen L/N-PE (1 min/50Hz)
Zulässige Betriebstemp.	-25 °C bis 70 °C
Schutzgrad	von Frontseite IP 30 nach IEC 60529
Schutzklasse	Geeignet für Geräte der Schutzklasse I nach IEC 61140
Anschluss	Löt- oder Steckanschlüsse
Plattendicke s	Schraub: max 8 mm Anzugsdrehmoment max 0.5Nm
Material: Gehäuse	Thermoplast, schwarz, UL 94V-0

Geräteeinbausteckdose	F gemäss IEC 60320, UL 498, CSA C22.2 no. 182.3 (Für kalte Bedingungen) Stiftemperatur 70 °C, 10A, Schutzklasse I
-----------------------	---

Abmessungen

6600-3



- E: Lötanschlüsse: 24.1 mm
- E: Steckanschlüsse 4.8 x 0.8 mm: 26.5 mm
- E: Steckanschlüsse 6.3 x 0.8 mm: 27.5 mm

Alle Varianten

Plattenmontage	Plattendicke s [mm]	Anschluss	Bestell-Nummer
Schraub	-	Lötanschlüsse	6600.3100
Schraub	-	Lötanschlüsse	6600.3100.21
Schraub	-	Steckanschlüsse 4.8 x 0.8 mm	6600.3200
Schraub	-	Steckanschlüsse 4.8 x 0.8 mm	6600.3200.21
Schraub	-	Steckanschlüsse 6.3 x 0.8 mm	6600.3300
Schraub	-	Steckanschlüsse 6.3 x 0.8 mm	6600.3300.21

 Oft verkauft.

Sie können die Verfügbarkeit all unserer Produkte in Echtzeit prüfen: <http://www.schurter.com/de/Stock-Check/Produktverfuegbarkeit-SCHURTER>

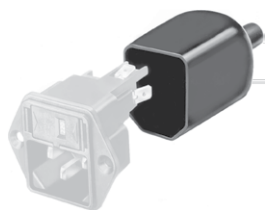
Suffix ".21" entspricht der Version passend zu V-Lock-Stecksystem. Die Produkte haben eine vorgesehene Öffnung zum Einrasten des Nockens an der Steckdose. Das V-Lock-System verhindert ein ungewolltes Trennen des Stecksystems.

Artikel für erhöhte Glühdrahttest-Anforderungen gem. IEC 60695-2-12 und -13 können mit der Endung ".15" bestellt werden (xxxx.xxx.15). Diese eignen sich für den Einsatz in unbeaufsichtigten Haushaltgeräten gem. IEC 60335-1.

Verpackungseinheit 50 ST

Zubehör

Beschreibung



Diverse Abdeckung
Rückseitige Schutzabdeckung



Kabelkonfektionierung
Kabelbaum für SCHURTER-Produkte



Sicherungsbügel
Auszugssicherung für Kabelstecker

Passende Stecker

Kategorie / Beschreibung

Geräteanschlusstecker Übersicht komplett



IEC Geräteanschlusstecker E für Kabelmontage, gerade, max. Kabeldurchmesser 8.5 mm	4732
IEC Geräteanschlusstecker E für Kabelmontage, abgewinkelt, max. Kabeldurchmesser 8.5 mm	4733
IEC Geräteanschlusstecker E für Kabelmontage, gerade, max. Kabeldurchmesser 10 mm	4735
IEC Geräteanschlusstecker E für Kabelmontage, abgewinkelt, max. Kabeldurchmesser 10 mm	4736
IEC Geräteanschlusstecker E für Kabelmontage, gerade	9009

[Geräteanschlusstecker weitere Typen zu 6600-3](#)

...

Passende Stecker verriegelt



Netzweiterverbindungsleitung Übersicht komplett

IEC Netzweiterverbindungsleitung mit IEC Gerätesteckdose C13, V-Lock, gerade	6051.2007
IEC Netzweiterverbindungsleitung mit IEC Gerätesteckdose C13, V-Lock, gerade	6051.2067

[Netzweiterverbindungsleitung weitere Typen zu 6600-3](#)