

IEC Gerätestecker C14 mit Filter, Netzschalter 1- oder 2-polig, front- oder rückseitige Montage

Standard- oder Medizinal-Filter

new



Schraubbefestigung  
von Frontseite



Schnappbefestigung  
von Frontseite



Schraubbefestigung  
von Rückseite



### Beschreibung

- Einbau in Platten:  
Schraubbefestigung von Front- oder Rückseite, Schnappbefestigung von Frontseite
- 3 Funktionen:  
Gerätestecker Schutzklasse I, Netzschalter 1- oder 2-polig, Netzfilter in standard und medizinal Ausführung
- Steckanschlüsse 6.3 x 0.8 mm

### Zulassungen

- VDE Ausweisnummer: 40001522
- UL Ausweisnummer: E72928

### Merkmale

- Kompakte Bauform mit optimaler Abschirmung
- Rückseitige Montage für effiziente kostengünstige Einbauten
- Die einzelnen Modul-Komponenten sind bereits verdrahtet
- Netzschalter unbeleuchtet oder beleuchtet
- Marquard Schalter für hohe Einschaltströme
- Universelles Netzfilter für Standardanwendungen
- Ideal für Anwendungen mit hohen transienten Lasten
- Geeignet für den Einsatz in Geräten nach IEC/UL 60950
- Geeignet für den Einsatz in Medizinalgeräten nach IEC/UL 60601-1

### Weitere Ausführungen auf Anfrage

- Lötanschlüsse
- Andere Wippenbeschriftungen
- Kapazität CX1

### Referenzen

Alternativ: Version ohne Netzfilter [DC11](#)  
Ersetzt Typ [KFB1](#); [KFB2](#)  
Alternativ: Standard Version [DC11](#)

### Weblinks

[pdf-Datenblatt](#), [html-Datenblatt](#), [Allgemeine Produktinformationen](#), [RoHS](#), [CHINA-RoHS](#), [REACH](#), [Mating Connectors](#), [e-Shop](#), [SCHURTER-Stock-Check](#), [Distributor-Stock-Check](#), [Zubehör](#), [Kabelkonfektion](#)

Neu gibt es Varianten passend zum V-Lock-Stecksystem. Die Produkte haben eine vorgesehene Öffnung zum Einrasten des Nockens an der Steckdose. Das V-Lock-System verhindert ein ungewolltes Trennen des Stecksystems.

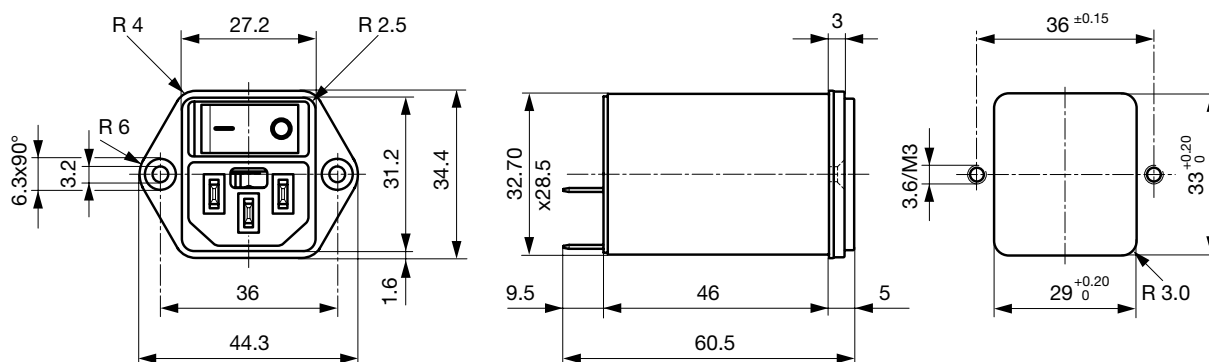
### Technische Daten

Nennaten IEC	1 - 10A @ Tu 40 °C / 250VAC; 50Hz
Nennaten UL/CSA	1 - 10A @ Tu 40 °C / 125VAC; 60Hz
Ableitstrom	standard < 0.5mA (250V / 60Hz) medizinal < 5 µA (250 V / 60 Hz)
Spannungsfestigkeit	> 1.7kVDC zwischen L-N > 2.7kVDC zwischen L/N-PE Prüfspannung (2 sec)
Zulässige Betriebstemp.	-25 °C bis 85 °C
Klimakategorie	25/085/21 gemäss IEC 60068-1
Schutzgrad	von Frontseite IP 40 nach IEC 60529
Schutzklasse	Geeignet für Geräte der Schutzklasse I nach IEC 61140
Anschluss	Steckanschlüsse 6.3 x 0.8 mm
Plattendicke s	Schraub: max 8mm Anzugsdrehmoment max 0.5Nm Schnapp: 1 mm bis 3mm
Material: Gehäuse	Thermoplast, schwarz, UL 94V-0

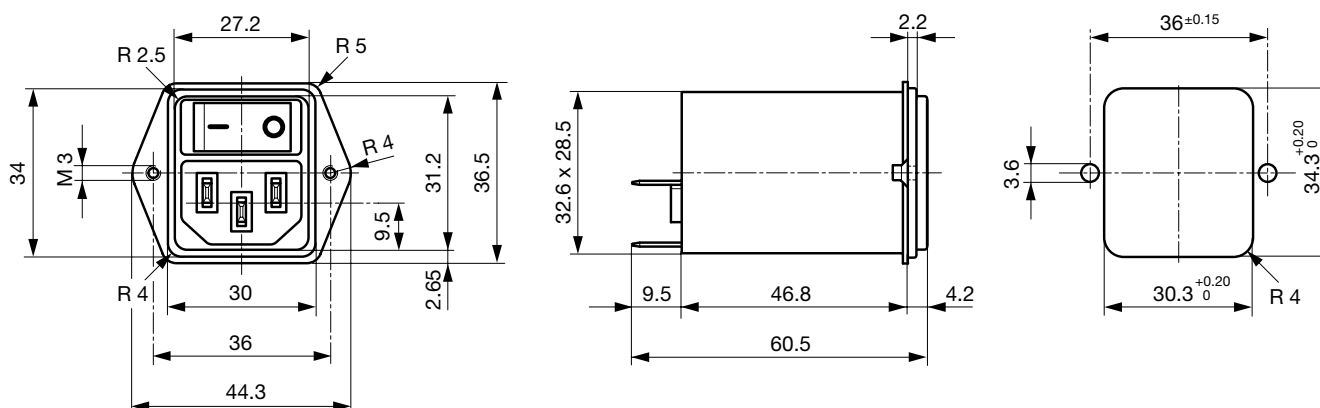
Gerätestecker/-dose	C14 gemäss IEC 60320, UL 498, CSA C22.2 no. 42 (Für kalte Bedingungen) Stiftemperatur 70 °C, 10A, Schutzklasse I
Netzschalter	Wippen-Schalter 1- / 2-polig, unbeleuchtet oder beleuchtet, gemäss IEC 61058-1 <a href="#">Technische Details</a>
Netzfilter	Standard- und Medizinalversion, IEC 60939, UL 1283, CSA C22.2 no. 8 <a href="#">Technische Details</a>
MTBF	> 1'900'000h nach MIL-HB-217 F

**Abmessung**

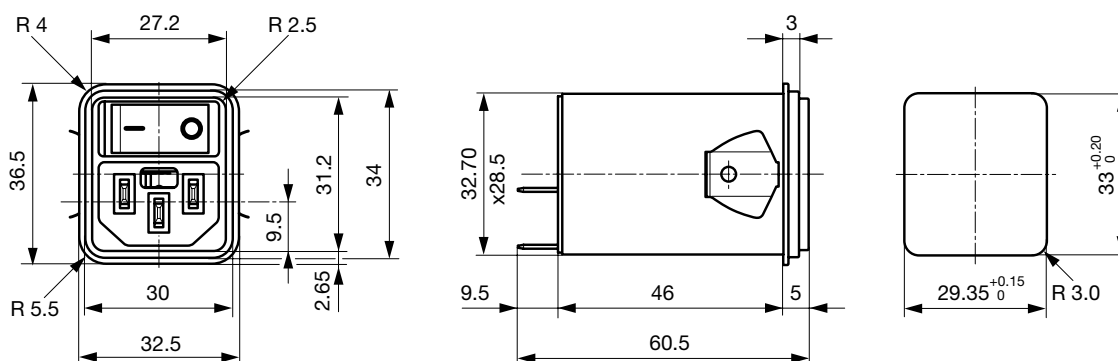
Schraubmontage von Frontseite



Schraubbefestigung von Rückseite (Metallflansch)



Schnappmontage von Frontseite

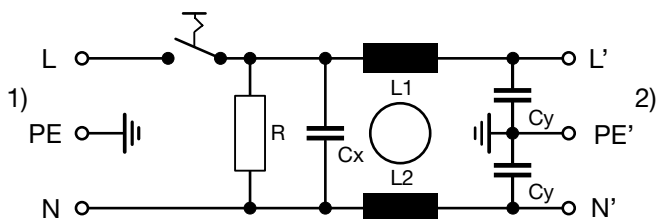


**Daten der Filterkomponenten**

Nennstrom [A]	Filter-Typ	Induktivitäten L [mH]	Kapazität CX [nF]	Kapazität CY [nF]	R [MΩ]
1	Standard Version	2 x 10	100	2.2	1
2	Standard Version	2 x 4	100	2.2	1
4	Standard Version	2 x 1.5	100	2.2	1
6	Standard Version	2 x 0.8	100	2.2	1
10	Standard Version	2 x 0.3	100	2.2	1
1	Medizinal Version (M5)	2 x 10	100	-	1
2	Medizinal Version (M5)	2 x 4	100	-	1
4	Medizinal Version (M5)	2 x 1.5	100	-	1
6	Medizinal Version (M5)	2 x 0.8	100	-	1
10	Medizinal Version (M5)	2 x 0.3	100	-	1
1	Medizinal Version (M80)	2 x 10	100	0.47	1
2	Medizinal Version (M80)	2 x 4	100	0.47	1
4	Medizinal Version (M80)	2 x 1.5	100	0.47	1
6	Medizinal Version (M80)	2 x 0.8	100	0.47	1
10	Medizinal Version (M80)	2 x 0.3	100	0.47	1

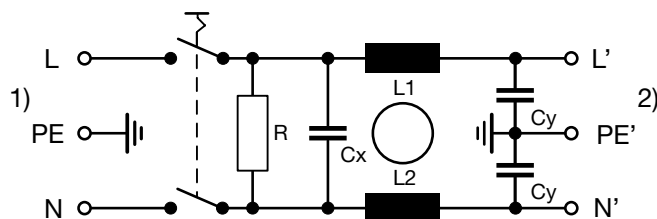
Schaltbilder

Standard Filter 1-polig



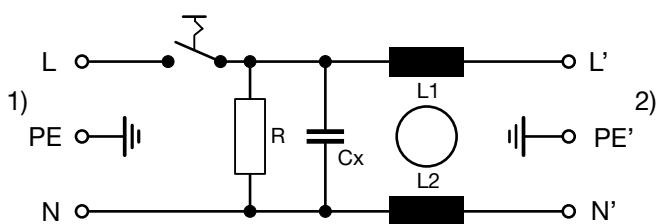
1) Netz  
2) Last

Standard Filter 2-polig



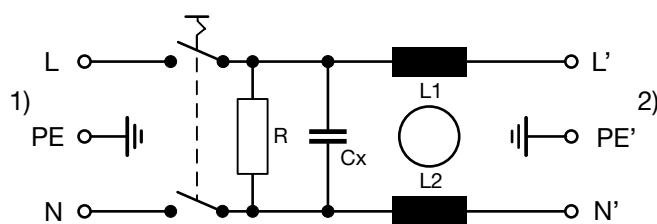
1) Netz  
2) Last

Medizinal Filter 1-polig (M5)



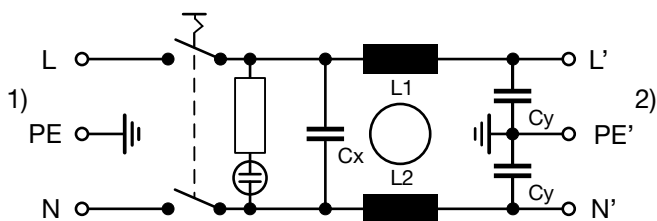
1) Netz  
2) Last

Medizinal Filter 2-polig (M5)



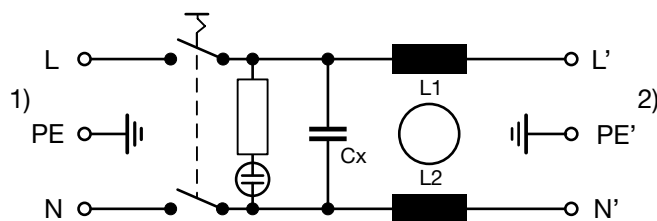
1) Netz  
2) Last

Standardfilter 2-polig  
beleuchtet



1) Netz  
2) Last

Medizinalfilter 2-polig  
beleuchtet



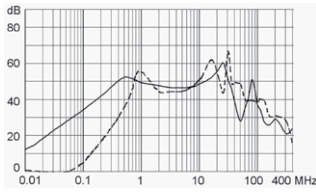
1) Netz  
2) Last

Einfügungsdämpfungen

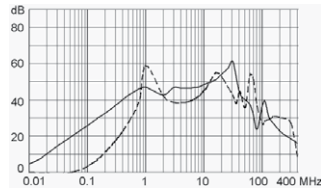
Standard Version

--- symmetrisch    — asymmetrisch

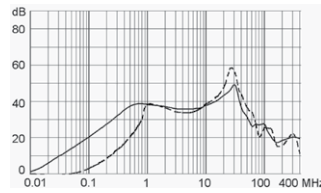
1 A



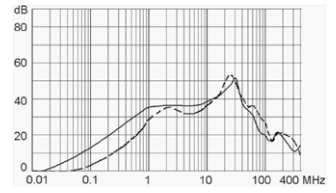
2 A



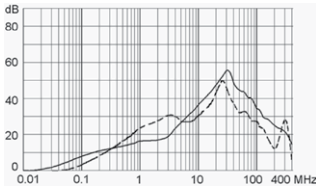
4 A



6 A

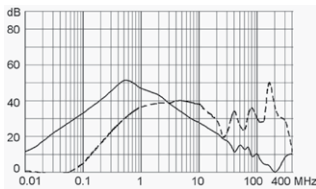


10 A

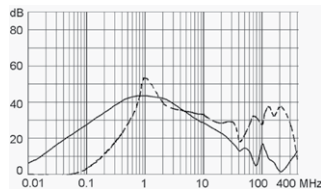


Medizinal Version (M5)

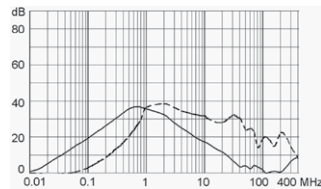
1 A



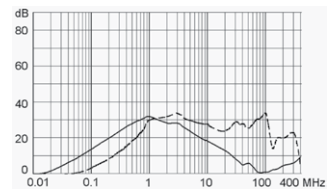
2 A



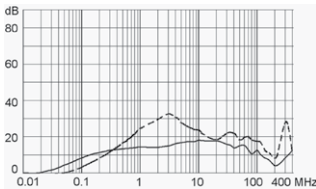
4 A



6 A



10 A



Alle Varianten

Nennstrom	Filter-Typ	Plattenmontage	Montageseite	Netzschalter	Beleuchtung	Farbe	Bestell-Nummer
1	Standard Version	Schraub	frontseitig	1-polig	unbeleuchtet	-	DC12.1102.003
2	Standard Version	Schraub	frontseitig	1-polig	unbeleuchtet	-	DC12.2102.003
4	Standard Version	Schraub	frontseitig	1-polig	unbeleuchtet	-	DC12.3102.003
6	Standard Version	Schraub	frontseitig	1-polig	unbeleuchtet	-	DC12.4102.003
10	Standard Version	Schraub	frontseitig	1-polig	unbeleuchtet	-	DC12.5102.003
10	Standard Version	Schraub	frontseitig	1-polig	unbeleuchtet	-	DC12.5102.003.21
1	Standard Version	Schraub	frontseitig	2-polig	unbeleuchtet	-	DC12.1102.001
2	Standard Version	Schraub	frontseitig	2-polig	unbeleuchtet	-	DC12.2102.001
4	Standard Version	Schraub	frontseitig	2-polig	unbeleuchtet	-	DC12.3102.001
6	Standard Version	Schraub	frontseitig	2-polig	unbeleuchtet	-	DC12.4102.001
10	Standard Version	Schraub	frontseitig	2-polig	unbeleuchtet	-	DC12.5102.001
10	Standard Version	Schraub	frontseitig	2-polig	unbeleuchtet	-	DC12.5102.001.21
1	Standard Version	Schraub	rückseitig	1-polig	unbeleuchtet	-	DC12.1102.203
2	Standard Version	Schraub	rückseitig	1-polig	unbeleuchtet	-	DC12.2102.203
4	Standard Version	Schraub	rückseitig	1-polig	unbeleuchtet	-	DC12.3102.203
6	Standard Version	Schraub	rückseitig	1-polig	unbeleuchtet	-	DC12.4102.203

Nennstrom	Filter-Typ	Plattenmontage	Montageseite	Netzschalter	Beleuchtung	Farbe	Bestell-Nummer
10	Standard Version	Schraub	rückseitig	1-polig	unbeleuchtet	-	DC12.5102.203
1	Standard Version	Schraub	rückseitig	2-polig	unbeleuchtet	-	DC12.1102.201
2	Standard Version	Schraub	rückseitig	2-polig	unbeleuchtet	-	DC12.2102.201
4	Standard Version	Schraub	rückseitig	2-polig	unbeleuchtet	-	DC12.3102.201
6	Standard Version	Schraub	rückseitig	2-polig	unbeleuchtet	-	DC12.4102.201
10	Standard Version	Schraub	rückseitig	2-polig	unbeleuchtet	-	DC12.5102.201
1	Standard Version	Schnapp	frontseitig	1-polig	unbeleuchtet	-	DC12.1102.103
2	Standard Version	Schnapp	frontseitig	1-polig	unbeleuchtet	-	DC12.2102.103
4	Standard Version	Schnapp	frontseitig	1-polig	unbeleuchtet	-	DC12.3102.103
6	Standard Version	Schnapp	frontseitig	1-polig	unbeleuchtet	-	DC12.4102.103
10	Standard Version	Schnapp	frontseitig	1-polig	unbeleuchtet	-	DC12.5102.103
1	Standard Version	Schnapp	frontseitig	2-polig	unbeleuchtet	-	DC12.1102.101
2	Standard Version	Schnapp	frontseitig	2-polig	unbeleuchtet	-	DC12.2102.101
4	Standard Version	Schnapp	frontseitig	2-polig	unbeleuchtet	-	DC12.3102.101
6	Standard Version	Schnapp	frontseitig	2-polig	unbeleuchtet	-	DC12.4102.101
10	Standard Version	Schnapp	frontseitig	2-polig	unbeleuchtet	-	DC12.5102.101
1	Medizinal Version (M5)	Schraub	frontseitig	1-polig	unbeleuchtet	-	DC12.1202.003
2	Medizinal Version (M5)	Schraub	frontseitig	1-polig	unbeleuchtet	-	DC12.2202.003
4	Medizinal Version (M5)	Schraub	frontseitig	1-polig	unbeleuchtet	-	DC12.3202.003
6	Medizinal Version (M5)	Schraub	frontseitig	1-polig	unbeleuchtet	-	DC12.4202.003
10	Medizinal Version (M5)	Schraub	frontseitig	1-polig	unbeleuchtet	-	DC12.5202.003
1	Medizinal Version (M5)	Schraub	frontseitig	2-polig	unbeleuchtet	-	DC12.1202.001
2	Medizinal Version (M5)	Schraub	frontseitig	2-polig	unbeleuchtet	-	DC12.2202.001
4	Medizinal Version (M5)	Schraub	frontseitig	2-polig	unbeleuchtet	-	DC12.3202.001
6	Medizinal Version (M5)	Schraub	frontseitig	2-polig	unbeleuchtet	-	DC12.4202.001
6	Medizinal Version (M5)	Schraub	frontseitig	2-polig	unbeleuchtet	-	DC12.4202.001.21
10	Medizinal Version (M5)	Schraub	frontseitig	2-polig	unbeleuchtet	-	DC12.5202.001
10	Medizinal Version (M5)	Schraub	frontseitig	2-polig	unbeleuchtet	-	DC12.5202.001.21
1	Medizinal Version (M5)	Schraub	rückseitig	2-polig	unbeleuchtet	-	DC12.1202.201
2	Medizinal Version (M5)	Schraub	rückseitig	2-polig	unbeleuchtet	-	DC12.2202.201
4	Medizinal Version (M5)	Schraub	rückseitig	2-polig	unbeleuchtet	-	DC12.3202.201
6	Medizinal Version (M5)	Schraub	rückseitig	2-polig	unbeleuchtet	-	DC12.4202.201
10	Medizinal Version (M5)	Schraub	rückseitig	2-polig	unbeleuchtet	-	DC12.5202.201
1	Medizinal Version (M5)	Schnapp	frontseitig	1-polig	unbeleuchtet	-	DC12.1202.103
2	Medizinal Version (M5)	Schnapp	frontseitig	1-polig	unbeleuchtet	-	DC12.2202.103
4	Medizinal Version (M5)	Schnapp	frontseitig	1-polig	unbeleuchtet	-	DC12.3202.103
6	Medizinal Version (M5)	Schnapp	frontseitig	1-polig	unbeleuchtet	-	DC12.4202.103
10	Medizinal Version (M5)	Schnapp	frontseitig	1-polig	unbeleuchtet	-	DC12.5202.103
1	Medizinal Version (M5)	Schnapp	frontseitig	2-polig	unbeleuchtet	-	DC12.1202.101
2	Medizinal Version (M5)	Schnapp	frontseitig	2-polig	unbeleuchtet	-	DC12.2202.101
4	Medizinal Version (M5)	Schnapp	frontseitig	2-polig	unbeleuchtet	-	DC12.3202.101
6	Medizinal Version (M5)	Schnapp	frontseitig	2-polig	unbeleuchtet	-	DC12.4202.101
10	Medizinal Version (M5)	Schnapp	frontseitig	2-polig	unbeleuchtet	-	DC12.5202.101
6	Medizinal Version (M5)	Schnapp	frontseitig	2-polig	beleuchtet	grün	DC12.4232.101
1	Medizinal Version (M80)	Schraub	rückseitig	2-polig	unbeleuchtet	-	DC12.1602.201
2	Medizinal Version (M80)	Schraub	rückseitig	2-polig	unbeleuchtet	-	DC12.2602.201
4	Medizinal Version (M80)	Schraub	rückseitig	2-polig	unbeleuchtet	-	DC12.3602.201
6	Medizinal Version (M80)	Schraub	rückseitig	2-polig	unbeleuchtet	-	DC12.4602.201
10	Medizinal Version (M80)	Schraub	rückseitig	2-polig	unbeleuchtet	-	DC12.5602.201

 Oft verkauft.

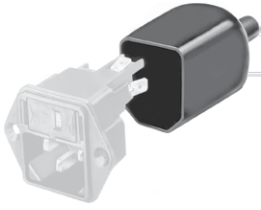
Sie können die Verfügbarkeit all unserer Produkte in Echtzeit prüfen: <http://www.schurter.com/de/Stock-Check/Produktveruegbarkeit-SCHURTER>

Suffix "21" entspricht der Version passend zu V-Lock-Stecksystem. Die Produkte haben eine vorgesehene Öffnung zum Einrasten des Nockens an der Steckdose. Das V-Lock-System verhindert ein ungewolltes Trennen des Stecksystems. Nur für Versionen mit Schraubbefestigung möglich.

**Verpackungseinheit** 10 ST

## Zubehör

### Beschreibung



Diverse Abdeckung  
Rückseitige Schutzabdeckung



Kabelkonfektionierung  
Kabelbaum für SCHURTER-Produkte



Sicherungsbügel  
Auszugssicherung für Kabelstecker

## Passende Dosen

### Kategorie / Beschreibung



#### Geräteeinbausteckdose Übersicht komplett

IEC Geräteeinbausteckdose F, Schraubmontage, frontseitig, Lötanschluss	4787
IEC Geräteeinbausteckdose F, Schnappmontage, frontseitig, Löt- oder Steckanschluss	4788
IEC Geräteeinbausteckdose F oder H, Schraubmontage, frontseitig, Löt-, PCB- oder Steckanschluss	5091

[Geräteeinbausteckdose weitere Typen zu DC12](#)



#### Gerätesteckdose Übersicht komplett

IEC Gerätesteckdose C15A für Kabelmontage, gerade	0102
IEC Gerätesteckdose C15A für Kabelmontage, gerade	0102-G
IEC Gerätesteckdose C15A für Kabelmontage, abgewinkelt	0112
IEC Gerätesteckdose C13 für Kabelmontage, abgewinkelt	4012
IEC Gerätesteckdose C13 für Kabelmontage, gerade	4022

[Gerätesteckdose weitere Typen zu DC12](#)

...

## Passende Dosen verriegelt



#### Anschlussleitung Übersicht komplett

Übersicht Anschlussleitung mit IEC Gerätesteckdose C13, V-Lock, gerade	VAC13KS
--	---------

[Anschlussleitung weitere Typen zu DC12](#)

