

IEC Gerätestecker C14 mit Filter, Sicherungshalter 1- oder 2-polig (5x 20 mm oder 6.3 x 32 mm), optional mit Spannungswähler

Standard- oder Medizinal-Filter



V-Lock



mit Spannungswähler



ohne Spannungswähler



### Beschreibung

- Einbau in Platten:  
Schraubbefestigung von Frontseite
- 4 Funktionen:  
Gerätestecker Schutzklasse I, Gerätesicherungshalter mit auswechselbarer Schublade für Gerätesicherungseinsätze 5x20 mm oder 6.3x32 mm, mit oder ohne Spannungswähler (Stufenschaltung), Netzfilter in standard und medizinal Ausführung
- Steckanschlüsse 4.8 x 0.8 mm

### Zulassungen

- VDE Ausweisnummer: 40004665 (FKO, FKP, FKQ, FKR)
- UL Ausweisnummer: E72928 (FKO, FKP, FKQ, FKR)

### Merkmale

- Die einzelnen Modul-Komponenten sind bereits verdrahtet
- Die Schublade «Finger-Grip» kann von Hand entfernt werden  
Zusätzliche Sicherheit durch den Einsatz der "Extra-Safe"-Schubladen  
Die Schublade des Sicherungshalters erfüllt die Anforderungen der Norm IEC/EN 60601-1 für medizinische Geräte  
Die Schublade kann nur mit Hilfe eines Werkzeuges geöffnet werden  
Sicherungshalter von der Geräte-Aussenseite zugänglich
- Geeignet für den Einsatz in Geräten nach IEC/UL 60950
- Geeignet für den Einsatz in Medizinalgeräten nach IEC/UL 60601-1

### Weitere Ausführungen auf Anfrage

- Variante mit Öffnung für V-Lock-Stecksystem

### Referenzen

- Alternativ: Version ohne Netzfilter [KEC](#)
- Alternativ: Standard Version

### Weblinks

[pdf-Datenblatt](#), [html-Datenblatt](#), [Allgemeine Produktinformationen](#), [RoHS](#), [CHINA-RoHS](#), [REACH](#), [Mating Connectors](#), [e-Shop](#), [SCHURTER-Stock-Check](#), [Distributor-Stock-Check](#), [Zubehör](#)

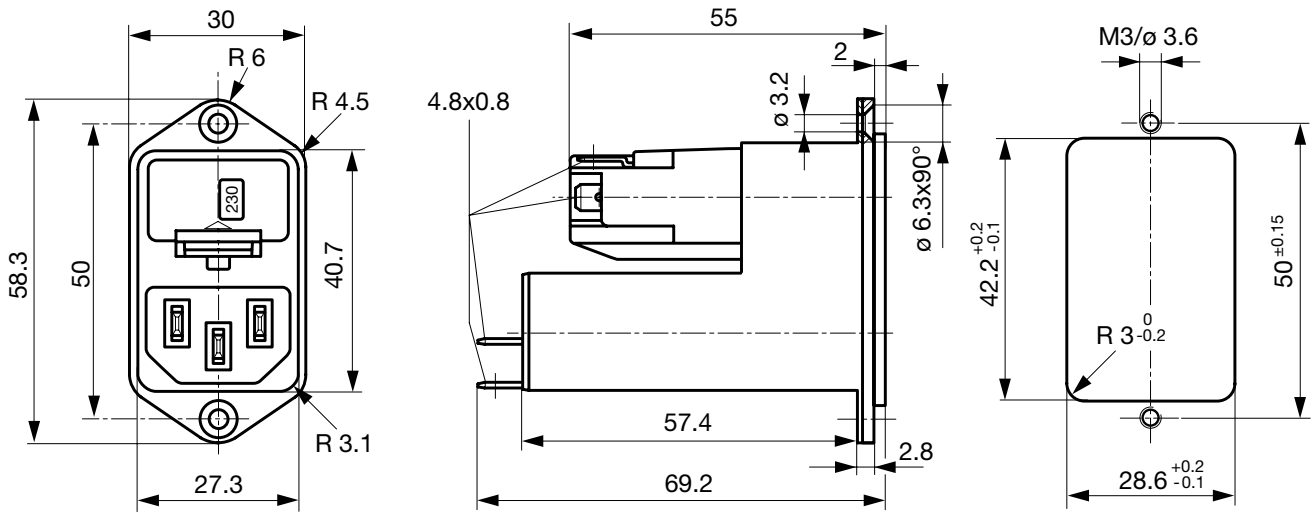
Neu gibt es Varianten passend zum V-Lock-Stecksystem. Die Produkte haben eine vorgesehene Öffnung zum Einrasten des Nockens an der Steckdose. Das V-Lock-System verhindert ein ungewolltes Trennen des Stecksystems.

### Technische Daten

Nenndaten IEC	1 - 10A @ Tu 40 °C / 250VAC; 50Hz
Nenndaten UL/CSA	1 - 10A @ Tu 40 °C / 125VAC; 60Hz
Ableitstrom	standard < 0.5 mA (250V / 60Hz) medizinal < 5 µA (250V / 60 Hz)
Spannungsfestigkeit	> 1.7kVDC zwischen L-N > 2.7kVDC zwischen L/N-PE Prüfspannung (2 sec)
Zulässige Betriebstemp.	-25 °C bis 85 °C
Klimakategorie	25/085/21 gemäss IEC 60068-1
Schutzgrad	von Frontseite IP 40 nach IEC 60529
Schutzklasse	Geeignet für Geräte der Schutzklasse I nach IEC 61140
Anschluss	Steckanschlüsse 4.8 x 0.8 mm
Plattendicke s	Schraub: max 8mm Anzugsdrehmoment max 0.5Nm
Material: Gehäuse	Thermoplast, schwarz, UL 94V-0

Gerätestecker/-dose	C14 gemäss IEC 60320, UL 498, CSA C22.2 no. 42 (Für kalte Bedingungen) Stiftemperatur 70 °C, 10A, Schutzklasse I
Geräte-Sicherungshalter	1- / 2-polig, Berührungsschutzkategorie PC2 gemäss IEC 60127-6, für Gerätesicherungseinsätze 5 x 20 / 6.3 x 32 mm
Nennverlustleistung @ Tu 23 °C	5 x 20: 2.5W (1-polig)/ 2W (2-polig) pro Pol 6.3 x 32: 3.15W (1-polig)/ 2.5W (2-polig) pro Pol
Leistungsaufnahme @ Tu > 23°C	Zulässige Leistungsaufnahme bei höheren Umgebungstemp. siehe Derating-Kurven
Spannungswähler	optional, Stufen, 3-stellig
Netzfilter	Standard- und Medizinalversion, IEC 60939, UL 1283, CSA C22.2 no. 8 <a href="#">Technische Details</a>
MTBF	> 1'700'000h nach MIL-HB-217 F

Abmessung

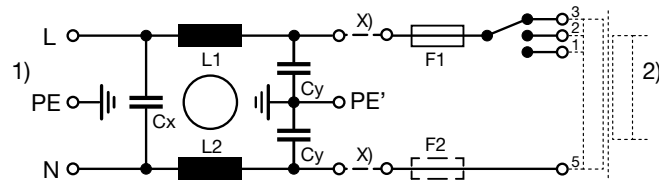


Daten der Filterkomponenten

Nennstrom [A]	Filter-Typ	Induktivitäten L [mH]	Kapazität CX [nF]	Kapazität CY [nF]	R [MΩ]
1	Standard Version	2 x 10	68	2.2	-
2	Standard Version	2 x 4	68	2.2	-
4	Standard Version	2 x 1.5	68	2.2	-
6	Standard Version	2 x 0.8	68	2.2	-
10	Standard Version	2 x 0.3	68	2.2	-
1	Medizinal Version (M5)	2 x 10	68	-	1
2	Medizinal Version (M5)	2 x 4	68	-	1
4	Medizinal Version (M5)	2 x 1.5	68	-	1
6	Medizinal Version (M5)	2 x 0.8	68	-	1
10	Medizinal Version (M5)	2 x 0.3	68	-	1
10	Standard- und Medizinalversion	2 x 0.3	68	2.2	1

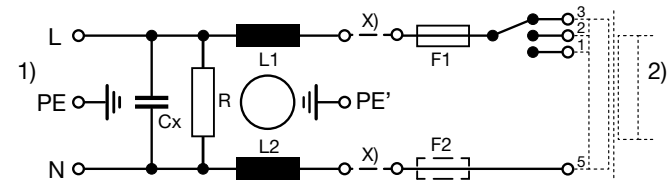
Schaltbilder

Standard Version  
mit Spannungswähler



x) Externe Verbindung zu erstellen von Kunde  
1) Netz  
2) Last

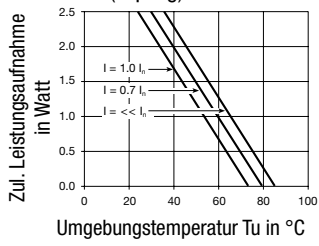
Medizinalversion (M5)  
mit Spannungswähler



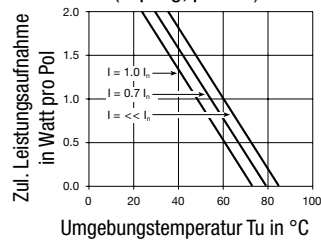
x) Externe Verbindung zu erstellen von Kunde  
1) Netz  
2) Last

**Derating Kurven**

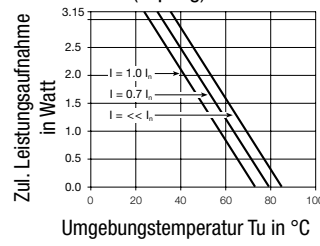
G-Sicherungseinsätze  
5 x 20 mm (1-polig)



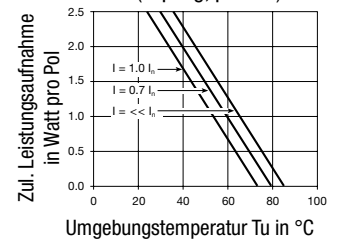
G-Sicherungseinsätze  
5 x 20 mm (2-polig, pro Pol)



G-Sicherungseinsätze  
6.3 x 32 mm (1-polig)



G-Sicherungseinsätze  
6.3 x 32 mm (2-polig, pro Pol)

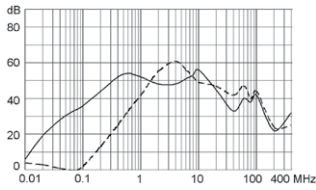


**Einfügungsdämpfungen**

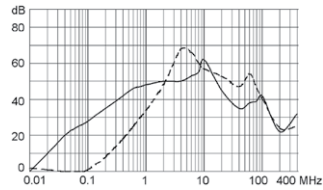
--- symmetrisch    — asymmetrisch

Standard Version

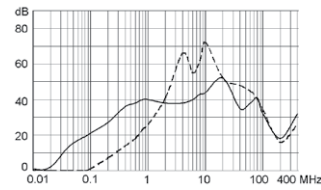
1 A



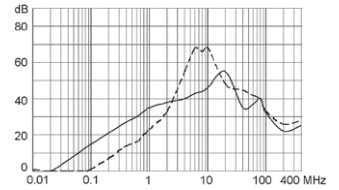
2 A



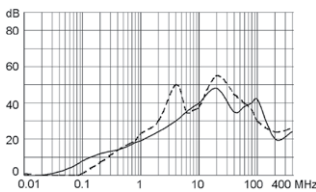
4 A



6 A

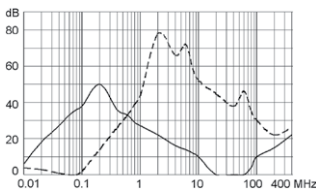


10 A

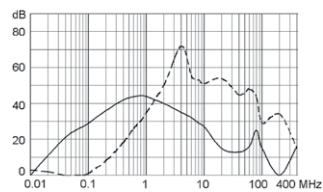


Medizinal Version (M5)

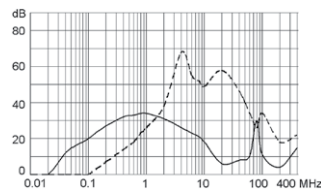
1 A



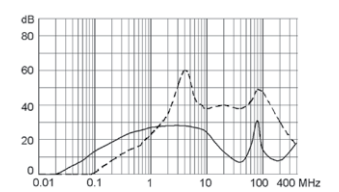
2 A



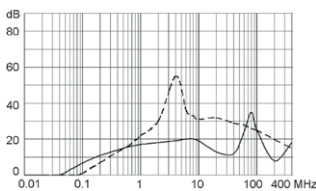
4 A



6 A



10 A



## Alle Varianten

Nennstrom [A]	Filter-Typ	G-Sicherungshalter	Spannungswähler	Bestell-Nummer
1	Standard Version	1-polig	-	4303.5011
2	Standard Version	1-polig	-	4303.5012
4	Standard Version	1-polig	-	4303.5013
6	Standard Version	1-polig	-	4303.5014
10	Standard Version	1-polig	-	4303.5015
1	Standard Version	1-polig	3-stellig	4303.5031
2	Standard Version	1-polig	3-stellig	4303.5032
4	Standard Version	1-polig	3-stellig	4303.5033
6	Standard Version	1-polig	3-stellig	4303.5034
10	Standard Version	1-polig	3-stellig	4303.5035
1	Standard Version	2-polig	-	4303.5001
2	Standard Version	2-polig	-	4303.5002
4	Standard Version	2-polig	-	4303.5003
6	Standard Version	2-polig	-	4303.5004
10	Standard Version	2-polig	-	4303.5005
1	Standard Version	2-polig	3-stellig	4303.5021
2	Standard Version	2-polig	3-stellig	4303.5022
4	Standard Version	2-polig	3-stellig	4303.5023
6	Standard Version	2-polig	3-stellig	4303.5024
10	Standard Version	2-polig	3-stellig	4303.5025
1	Medizinal Version (M5)	2-polig	3-stellig	4303.5221
2	Medizinal Version (M5)	2-polig	3-stellig	4303.5223
4	Medizinal Version (M5)	2-polig	3-stellig	4303.5225
6	Medizinal Version (M5)	2-polig	3-stellig	4303.5227
10	Medizinal Version (M5)	2-polig	3-stellig	4303.5229

 Oft verkauft.

Sie können die Verfügbarkeit all unserer Produkte in Echtzeit prüfen:<http://www.schurter.com/de/Stock-Check/Produktverfuegbarkeit-SCHURTER>

**Verpackungseinheit** 10 ST

## Zwingend erforderliches Zubehör

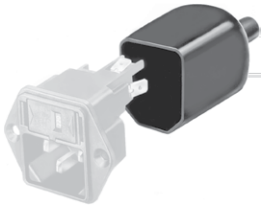
## Beschreibung



## Sicherungsschublade 3

Sicherungsschublade für Sicherungseinsätze 5x20 mm resp. 6.3x32 mm

## Zubehör



Diverse Abdeckung  
Rückseitige Schutzabdeckung



Sicherungsbügel  
Auszugssicherung für Kabelstecker

## Passende Dosen

### Kategorie / Beschreibung



#### Geräteeinbausteckdose Übersicht komplett

IEC Geräteeinbausteckdose F, Schraubmontage, frontseitig, Lötanschluss	4787
IEC Geräteeinbausteckdose F, Schnappmontage, frontseitig, Löt- oder Steckanschluss	4788
IEC Geräteeinbausteckdose F oder H, Schraubmontage, frontseitig, Löt-, PCB- oder Steckanschluss	5091

[Geräteeinbausteckdose weitere Typen zu KFC](#)



#### Gerätesteckdose Übersicht komplett

IEC Gerätesteckdose C15A für Kabelmontage, gerade	0102
IEC Gerätesteckdose C15A für Kabelmontage, gerade	0102-G
IEC Gerätesteckdose C15A für Kabelmontage, abgewinkelt	0112
IEC Gerätesteckdose C13 für Kabelmontage, abgewinkelt	4012
IEC Gerätesteckdose C13 für Kabelmontage, gerade	4022

[Gerätesteckdose weitere Typen zu KFC](#)

...

## Passende Dosen verriegelt



#### Anschlussleitung Übersicht komplett

Übersicht Anschlussleitung mit IEC Gerätesteckdose C13, V-Lock, gerade	VAC13KS
--	---------

[Anschlussleitung weitere Typen zu KFC](#)