

IEC Gerätestecker C14 mit Sicherungshalter 1-polig



Schraubbefestigung

Schnappbefestigung



Beschreibung

- Einbau in Platten:
Schraubbefestigung von Front- oder Rückseite, Schnappbefestigung von Frontseite
- 2 Funktionen:
Gerätestecker Schutzklasse I, Sicherungshalter für Gerätesicherungseinsätze 5 x 20 mm 1-polig
- Löt- oder Steckanschlüsse

Zulassungen

- VDE Ausweisnummer: 40036853
- UL Ausweisnummer: E93617
- CSA Ausweisnummer: 38456
- CCC Ausweisnummer: 2013010204594655

Merkmale

- Die einzelnen Modul-Komponenten sind bereits verdrahtet
- Der Sicherungseinsatz kann nur bei entferntem Gerätestecker ausgetauscht werden
- Sicherungshalter von der Geräte-Aussenseite zugänglich
- Mit Ersatzsicherungsfach
- Geeignet für den Einsatz in Geräten nach IEC/UL 60950

Weitere Ausführungen auf Anfrage

- Typen für Nietmontage auf Anfrage erhältlich

Referenzen

- Alternativ: Version mit Netzfilter [5200](#)
- Alternativ: Gerätesicherungshalter 2-polig

Weblinks

[pdf-Datenblatt](#), [html-Datenblatt](#), [Allgemeine Produktinformationen](#), [Zulassungen](#), [CE-Konformitätserklärung](#), [RoHS](#), [CHINA-RoHS](#), [REACH](#), [Mating Connectors](#), [e-Shop](#), [SCHURTER-Stock-Check](#), [Distributor-Stock-Check](#), [CAD-Zeichnungen](#), [Zubehör](#), [Detailanfrage zu Typ](#)

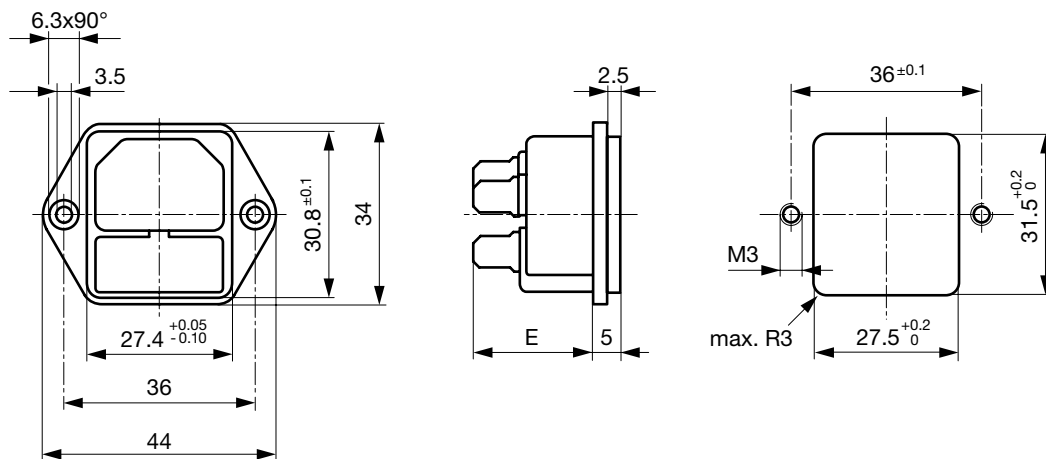
Technische Daten

Nenndaten IEC	10A / 250VAC; 50Hz
Nenndaten UL/CSA	10A / 250VAC; 60Hz
Spannungsfestigkeit	> 2 kVAC zwischen L-N > 2 kVAC zwischen L/N-PE (1 min/50Hz)
Zulässige Betriebstemp.	-25 °C bis 70 °C
Schutzgrad	von Frontseite IP 40 nach IEC 60529
Schutzklasse	Geeignet für Geräte der Schutzklasse I nach IEC 61140
Anschluss	Löt- oder Steckanschlüsse , verzinkt
Plattendicke s	Schraub: max 6mm Anzugsdrehmoment max 0.5Nm Schnapp: 1/1.5/2/2.5/3 mm
Material: Gehäuse	Thermoplast, schwarz, UL 94V-0

Gerätestecker	C14 gemäss IEC 60320, UL 498, CSA C22.2 no. 42 (Für kalte Bedingungen) Stiftemperatur 70 °C, 10A, Schutzklasse I
Geräte-Sicherungshalter	1-polig, Berührungsschutzkategorie PC2 gemäss IEC 60127-6, für Gerätesicherungseinsätze 5 x 20 mm
Nennverlustleistung @ Tu 23 °C	5 x 20: 2 W (1-polig)
Leistungsaufnahme @ Tu > 23°C	Zulässige Leistungsaufnahme bei höheren Umgebungstemp. siehe Derating-Kurven

Abmessungen

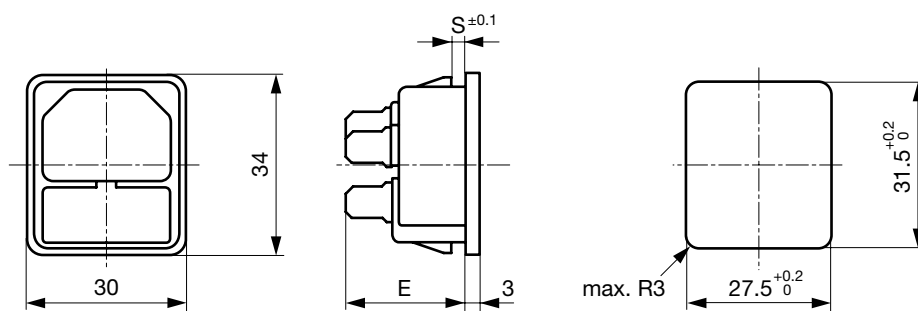
Schraubmontage



E: Lötanschlüsse 20.5 mm

E: Steckanschlüsse 23.5 mm

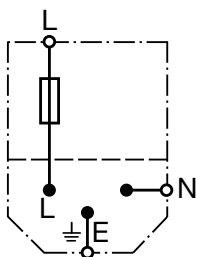
Schnappmontage



E: Lötanschlüsse 22.5 mm

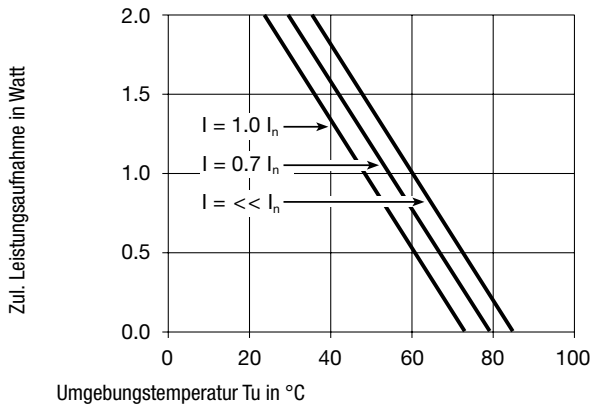
E: Steckanschlüsse 25.5 mm

S: 1.0/1.5/2.0/2.5/3.0 mm

Schaltbilder

Derating Kurven

1-polig



Alle Varianten

Schutzklasse	Plattenmontage	Plattendicke s [mm]	G-Sicherungshalter	Anschluss	Interne Verdrahtung	Bestell-Nummer
I	Schraub	-	1-polig	Lötanschlüsse 3.8 x 0.8 mm	●	6200.2100
I	Schraub	-	1-polig	Steckanschlüsse 4.8 x 0.8 mm	●	6200.2200
I	Schraub	-	1-polig	Steckanschlüsse 6.3 x 0.8 mm	●	6200.2300
I	Schnapp	1	1-polig	Lötanschlüsse 3.8 x 0.8 mm	●	6200.4110
I	Schnapp	1.5	1-polig	Lötanschlüsse 3.8 x 0.8 mm	●	6200.4115
I	Schnapp	2	1-polig	Lötanschlüsse 3.8 x 0.8 mm	●	6200.4120
I	Schnapp	2.5	1-polig	Lötanschlüsse 3.8 x 0.8 mm	●	6200.4125
I	Schnapp	3	1-polig	Lötanschlüsse 3.8 x 0.8 mm	●	6200.4130
I	Schnapp	1	1-polig	Steckanschlüsse 4.8 x 0.8 mm	●	6200.4210
I	Schnapp	1.5	1-polig	Steckanschlüsse 4.8 x 0.8 mm	●	6200.4215
I	Schnapp	2	1-polig	Steckanschlüsse 4.8 x 0.8 mm	●	6200.4220
I	Schnapp	2.5	1-polig	Steckanschlüsse 4.8 x 0.8 mm	●	6200.4225
I	Schnapp	3	1-polig	Steckanschlüsse 4.8 x 0.8 mm	●	6200.4230
I	Schnapp	1	1-polig	Steckanschlüsse 6.3 x 0.8 mm	●	6200.4310
I	Schnapp	1.5	1-polig	Steckanschlüsse 6.3 x 0.8 mm	●	6200.4315
I	Schnapp	2	1-polig	Steckanschlüsse 6.3 x 0.8 mm	●	6200.4320
I	Schnapp	2.5	1-polig	Steckanschlüsse 6.3 x 0.8 mm	●	6200.4325
I	Schnapp	3	1-polig	Steckanschlüsse 6.3 x 0.8 mm	●	6200.4330

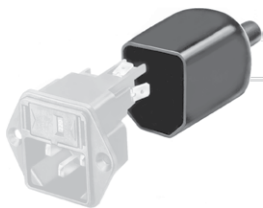
■ Oft verkauft.

Sie können die Verfügbarkeit all unserer Produkte in Echtzeit prüfen: <http://www.schurter.com/de/Stock-Check/Produktverfuegbarkeit-SCHURTER>

Verpackungseinheit 50 ST

Zubehör

Beschreibung



Diverse Abdeckung
Rückseitige Schutzabdeckung



Sicherungsbügel
Auszugssicherung für Kabelstecker

Passende Dosen

Kategorie / Beschreibung



Geräteeinbausteckdose Übersicht komplett

IEC Geräteeinbausteckdose F, Schraubmontage, frontseitig, Lötanschluss	4787
IEC Geräteeinbausteckdose F, Schnappmontage, frontseitig, Löt- oder Steckanschluss	4788
IEC Geräteeinbausteckdose F oder H, Schraubmontage, frontseitig, Löt-, PCB- oder Steckanschluss	5091

[Geräteeinbausteckdose weitere Typen zu 6200](#)



Gerätesteckdose Übersicht komplett

IEC Gerätesteckdose C15A für Kabelmontage, gerade	0102
IEC Gerätesteckdose C15A für Kabelmontage, gerade	0102-G
IEC Gerätesteckdose C15A für Kabelmontage, abgewinkelt	0112
IEC Gerätesteckdose C13 für Kabelmontage, abgewinkelt	4012
IEC Gerätesteckdose C13 für Kabelmontage, gerade	4022

[Gerätesteckdose weitere Typen zu 6200](#)

...