

IEC Geräteeinbausteckdose F geschlossen, Schraubmontage, frontseitig, Löt- oder Steckanschluss



4721



Beschreibung

- Einbau in Platten Schraubbefestigung von Frontseite
- Gerätesteckdose geschlossen, Schutzklasse I, Stiftemperatur 70 °C
- Löt- oder Steckanschlüsse

Zulassungen

- VDE Ausweisnummer: 40030185
- UL Ausweisnummer: E96454
- CCC Ausweisnummer: 2012010204576598

Weitere Ausführungen auf Anfrage

- Für Schutzklasse II

Weblinks

[pdf-Datenblatt](#), [html-Datenblatt](#), [Allgemeine Produktinformationen](#), [Zulassungen](#), [CE-Konformitätserklärung](#), [RoHS](#), [CHINA-RoHS](#), [REACH](#), [Mating Connectors](#), [e-Shop](#), [SCHURTER-Stock-Check](#), [Distributor-Stock-Check](#), [CAD-Zeichnungen](#), [Zubehör](#), [Detailanfrage zu Typ](#)

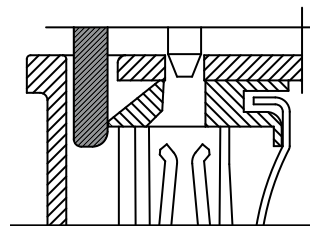
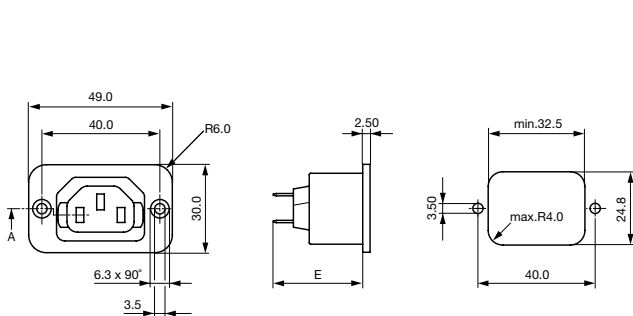
Technische Daten

Nenndaten IEC	10A / 250VAC; 50Hz
Nenndaten UL/CSA	15A / 250VAC; 60Hz
Spannungsfestigkeit	> 2 kVAC zwischen L-N > 2 kVAC zwischen L/N-PE (1 min/50Hz)
Zulässige Betriebstemp.	-25 °C bis 70 °C
Schutzgrad	von Frontseite IP 30 nach IEC 60529
Schutzklasse	Geeignet für Geräte der Schutzklasse I nach IEC 61140
Anschluss	Löt- oder Steckanschlüsse
Plattendicke s	Schraub: max 8 mm Anzugsdrehmoment max 0.5 Nm
Material: Gehäuse	Thermoplast, schwarz, UL 94V-0

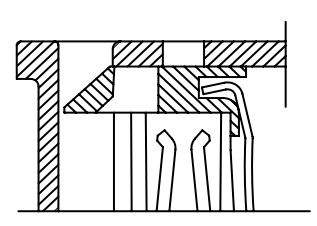
Geräteeinbausteckdose	F gemäss IEC 60320, UL 498, CSA C22.2 no. 42 (Für kalte Bedingungen) Stiftemperatur 70 °C, 10A, Schutzklasse I
-----------------------	---

Abmessungen

4721



Verriegelungsvorgang:
entriegelt (offen) beim Einstecken des Steckers



Verriegelungsvorgang:
verriegelt (geschlossen), nach dem Entfernen des Steckers

- E: Lötanschlüsse: 28.4 mm
- E: Steckanschlüsse 4.8 x 0.8 mm: 31.1 mm
- E: Steckanschlüsse 6.3 x 0.8 mm: 33.2 mm

Alle Varianten

Typ	Plattenmontage	Plattendicke s [mm]	Anschluss	Bestell-Nummer
4721	Schraub	-	Lötanschlüsse	4721.0300
4721	Schraub	-	Steckanschlüsse 4.8 x 0.8 mm	4721.0100
4721	Schraub	-	Steckanschlüsse 6.3 x 0.8 mm	4721.0000

■ Oft verkauft.

Sie können die Verfügbarkeit all unserer Produkte in Echtzeit prüfen: <http://www.schurter.com/de/Stock-Check/Produktverfuegbarkeit-SCHURTER>

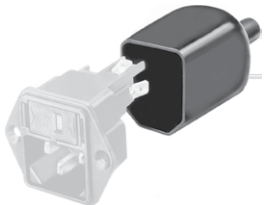
Schutzklasse II erhältlich auf Anfrage

Sicherungsbügel und Schutzabdeckung siehe Zubehör

Verpackungseinheit 100 ST

Zubehör

Beschreibung



Diverse Abdeckung
Rückseitige Schutzabdeckung



Sicherungsbügel
Auszugssicherung für Kabelstecker

Passende Stecker

Kategorie / Beschreibung

Geräteanschlussstecker Übersicht komplett



IEC Geräteanschlussstecker E für Kabelmontage, gerade, max. Kabeldurchmesser 8.5 mm	4732
IEC Geräteanschlussstecker E für Kabelmontage, abgewinkelt, max. Kabeldurchmesser 8.5 mm	4733
IEC Geräteanschlussstecker E für Kabelmontage, gerade, max. Kabeldurchmesser 10 mm	4735
IEC Geräteanschlussstecker E für Kabelmontage, abgewinkelt, max. Kabeldurchmesser 10 mm	4736
IEC Geräteanschlussstecker E für Kabelmontage, gerade	9009
Geräteanschlussstecker weitere Typen zu 4721	...