

AC Filter für PCB Montage in flachem Aluminium Gehäuse

Standard- oder Medizinal-Filter



Beschreibung

- Chassis:
Leiterplattenmontage, von oben
- Netzfilter in standard und medizinal Ausführung, 1-stufig, Standard Dämpfung
- Für Leiterplatten-Montage

Zulassungen

- VDE Ausweisnummer: 40004673
- UL Ausweisnummer: E72928

Merkmale

- Aluminiumgehäuse bewirkt eine gute Abschirmung
- Ausgelegt für Standardanwendungen
- Schutz gegen Störspannungen aus dem Netz
- Im Gerät erzeugte Störspannungen werden stark abgeschwächt
- Universelles Netzfilter für Standardanwendungen
- Geeignet für den Einsatz in Geräten nach IEC/UL 60950

Weitere Ausführungen auf Anfrage

- Medizinalausführung M80

Referenzen

Alternativ: Standard Version

Weblinks

[pdf-Datenblatt](#), [html-Datenblatt](#), [Allgemeine Produktinformationen](#), [Zulassungen](#), [CE-Konformitätserklärung](#), [RoHS](#), [CHINA-RoHS](#), [REACH](#), [e-Shop](#), [SCHURTER-Stock-Check](#), [Distributor-Stock-Check](#), [Detailanfrage zu Typ](#)

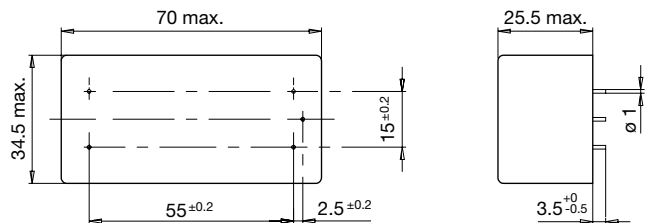
Technische Daten

Nennaten IEC	2 - 16A @ Tu 40 °C / 250VAC; 50Hz
Nennaten UL/CSA	2 - 16A @ Tu 40 °C / 125VAC; 60Hz
Ableitstrom	standard < 0.5mA (250V / 60Hz)
Spannungsfestigkeit	> 1.7kVDC zwischen L-N > 2.7kVDC zwischen L/N-PE Prüfspannung (2 sec)
Zulässige Betriebstemp.	-25 °C bis 100 °C
Klimakategorie	25/100/21 gemäss IEC 60068-1
Schutzklasse	Geeignet für Geräte der Schutzklasse I nach IEC 61140
Anschluss	Für Leiterplatten-Montage , verzinnt
Material: Gehäuse	Aluminium

Netzfilter	Standard- und Medizinalversion, IEC 60939, UL 1283, CSA C22.2 no. 8 Technische Details
MTBF	> 200'000h nach MIL-HB-217 F

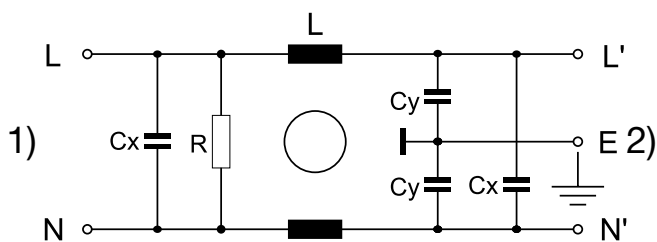
Abmessung

Gehäuse 72



Schaltbilder

Standard Version



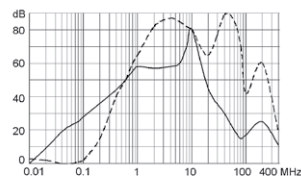
- 1) Netz
- 2) Last

Einfügungsdämpfungen

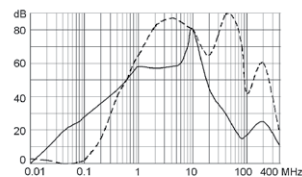
Standard Version

--- symmetrisch ____ asymmetrisch

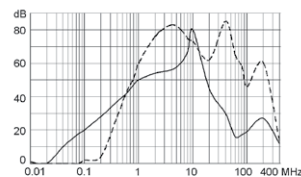
2 A



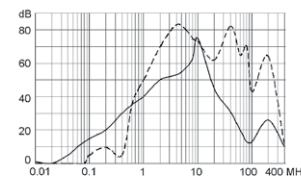
4 A



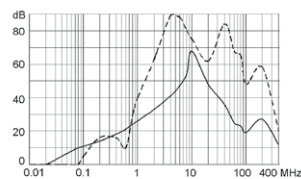
6 A



10 A

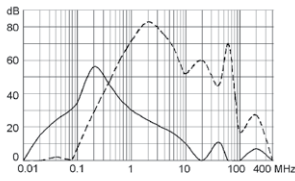


16 A

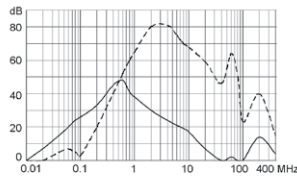


Medizinal Version (M5)

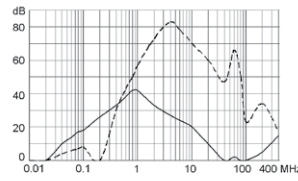
2 A



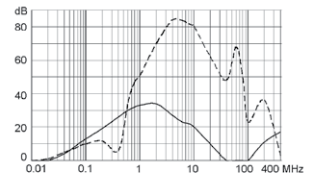
4 A



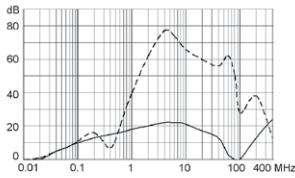
6 A



10 A



16 A



Alle Varianten

Nennstrom [A]	Filter-Typ	L [mH]	Cx (X2) [nF]	Cy (Y2) [nF]	R [MΩ]	Gewicht [g]	Gehäuse	Bestell-Nummer
2	Standard Version	2 x 8	100	4.7	1	114 g	72	5500.2021
4	Standard Version	2 x 3.5	100	4.7	1	114 g	72	5500.2022
6	Standard Version	2 x 1.8	100	4.7	1	115 g	72	5500.2023
10	Standard Version	2 x 0.82	100	4.7	1	115 g	72	5500.2024
16	Standard Version	2 x 0.65	100	4.7	1	115 g	72	5500.2025
2	Medizinal Version (M5)	2 x 8	100	-	1	114 g	72	5500.2106
4	Medizinal Version (M5)	2 x 3.5	100	-	1	114 g	72	5500.2107
6	Medizinal Version (M5)	2 x 1.8	100	-	1	115 g	72	5500.2108
10	Medizinal Version (M5)	2 x 0.82	100	-	1	115 g	72	5500.2109
16	Medizinal Version (M5)	2 x 0.65	100	-	1	115 g	72	5500.2110
2	Medizinal Version (M80)	-	-	-	-	114 g	72	5500.2111
4	Medizinal Version (M80)	-	-	-	-	114 g	72	5500.2112
6	Medizinal Version (M80)	-	-	-	-	115 g	72	5500.2113
10	Medizinal Version (M80)	-	-	-	-	115 g	72	5500.2114
16	Medizinal Version (M80)	-	-	-	-	115 g	72	5500.2115

■ Oft verkauft.

Sie können die Verfügbarkeit all unserer Produkte in Echtzeit prüfen:<http://www.schurter.com/de/Stock-Check/Produktverfuegbarkeit-SCHURTER>

Verpackungseinheit 10 ST