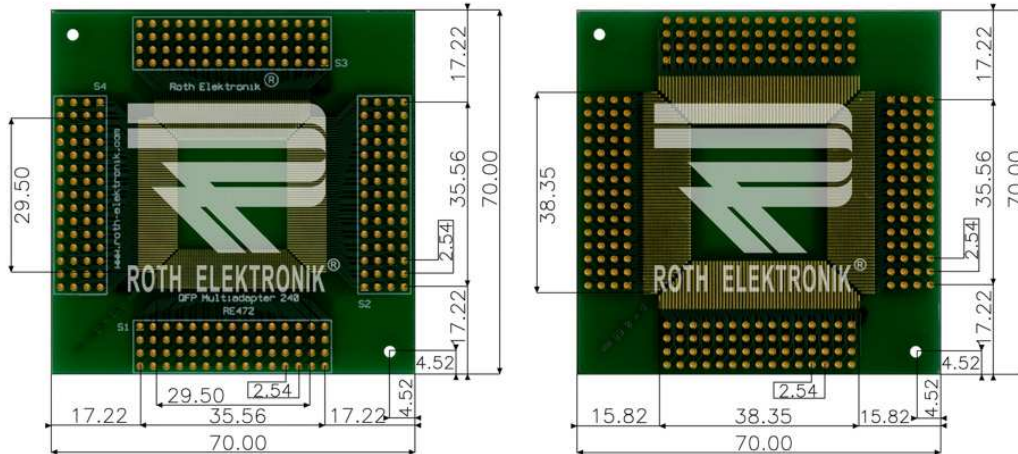


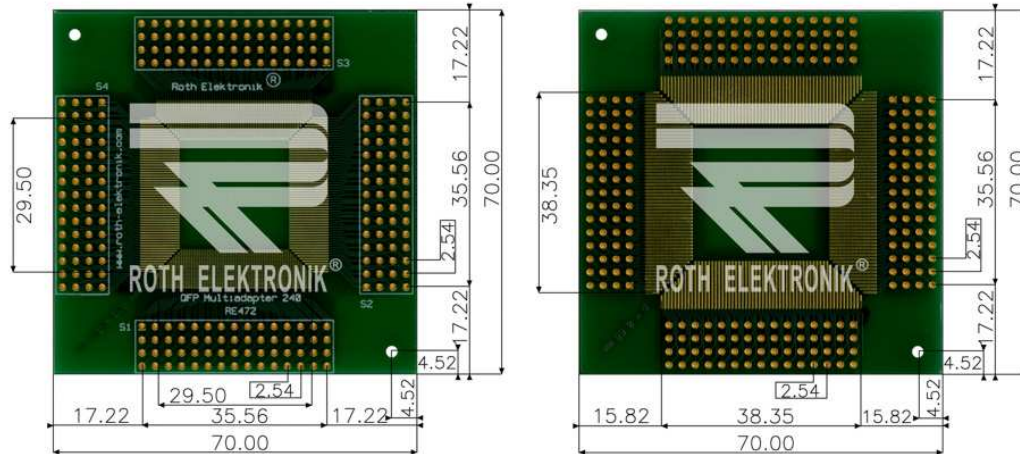
#### RE472

- Epoxy fibre-glass FR4 1.50 mm
- Double-sided Cu
- Plated through holes (PTH)
- Surface chem. Ni/Au with soldering stop mask
- Two universal QFP layouts for various housing sizes and pin numbers: LQFP; PQFP; TQFP Layer 1 144 - 240 pins, 0.50 mm pitch, sq. Layer 2 144 - 240 pins, 0.65 mm pitch, sq.
- Four pin rail rows 4 x 15 pole, basic grid 2.54 mm, borings 0.90 mm Ø
- Size 70.00 x 70.00 mm



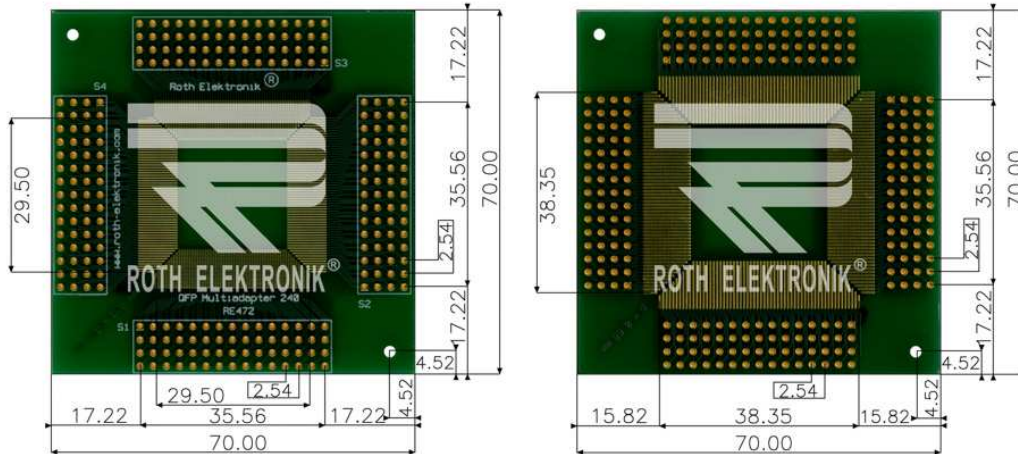
#### RE472

- Epoxydglashartgewebe FR4 1,50 mm
- Zweiseitig Cu
- Durchkontaktiert (PTH)
- Oberfläche chem. Ni/Au mit Lötstopplack beschichtet
- Zwei universelle QFP Layouts für verschiedene Gehäusegrößen und Pin-Anzahl: LQFP; PQFP; TQFP Layer 1 144 - 240 pin, 0,50 mm pitch, sq. Layer 2 144 - 240 pin, 0,65 mm pitch, sq.
- Vier Stiftleistenreihen 4 x 15-poliges Raster 2,54 mm Bohrungen 0,90 mm Ø
- Größe 70,00 x 70,00 mm



#### RE472

- Fibre de verre époxyde FR4 1,50 mm
- Double face 35 µm Cu
- Métallisation des trous (PTH)
- Surface avec Ni/Au chimique et un laque d'arrêt de soudure
- Deux architectures QFP universelles pour différentes tailles de boîtiers et nombre de pins: LQFP; PQFP; TQFP Couche 1 144 - 240 pins, pitch 0,50 mm, sq. Couche 2 144 - 240 pins, pitch 0,65 mm, sq.
- Quatre rangées de barrettes à broches 4 x 15 pôles, pas 2,54 mm, trous 0,90 mm Ø
- Dimensions 70,00 x 70,00 mm



#### RE472

- Fibra de vidrio epoxídica FR4 1,50 mm
- Por dos lados 35 µm de Cu
- Agujeros con contactos metalizados (PTH)
- Superficie terminal química de Ni/Au y una máscara de inhibidora de la soldadura
- Dos layouts QFP universales para distintos tamaños de carcasa y número de clavijas: LQFP; PQFP; TQFP  
Capa 1 144 - 240 clavijas, 0,50 mm pitch, sq. Capa 2 144 - 240 clavijas, 0,65 mm pitch, sq.
- Cuatro hileras de regletas de clavijas 4 x 15 polos, trama 2,54 mm, taladros de Ø 0,90 mm
- Tamaño 70,00 x 70,00 mm