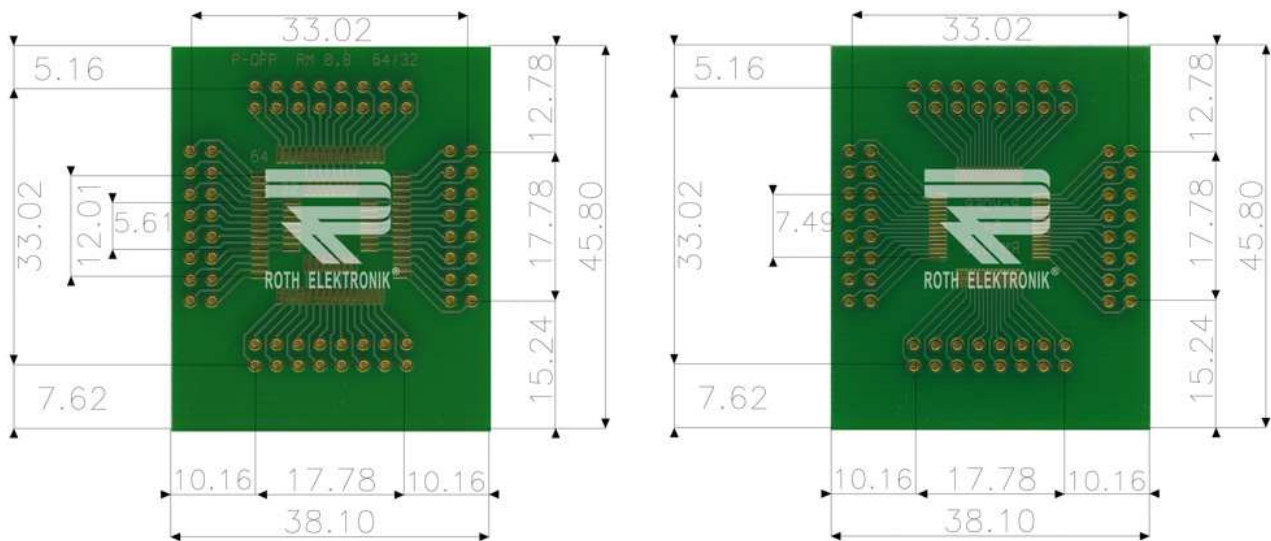


RE460-01

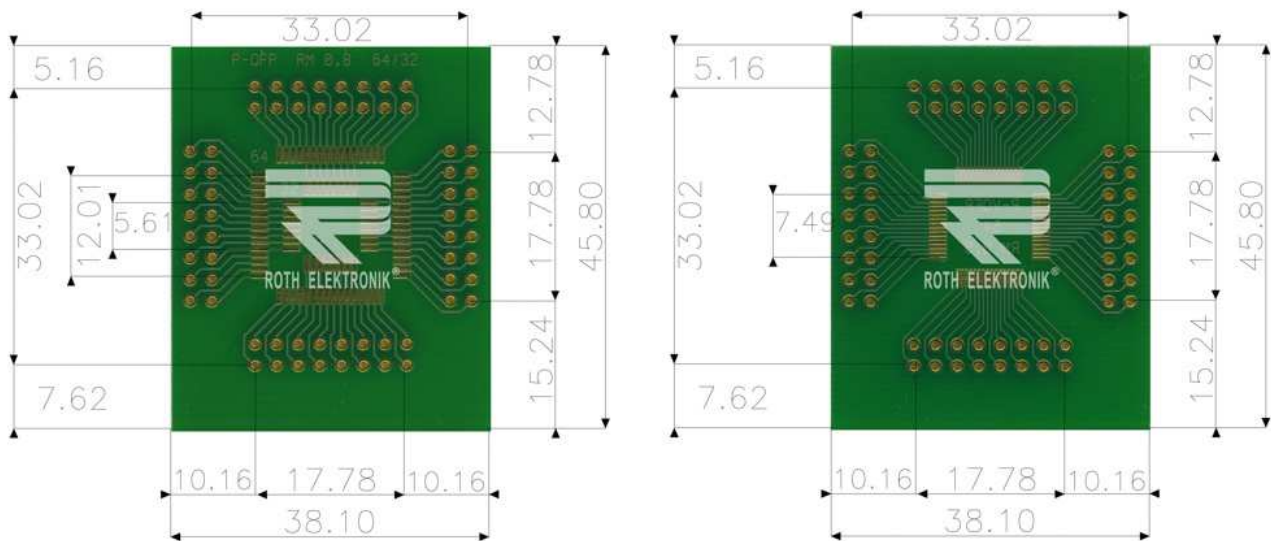
- Epoxy fibre-glass FR4 1.50 mm
- Double-sided 35 µm Cu
- Plated through holes (PTH)
- Surface chem. Ni/Au and solder stop mask
- Adaption circuit board for QFP 32, 64 (0.80 mm) and QFP 64 (0.50 mm)
- Hole diameter 1.00 mm
- Size 38.10 x 45.80 mm



RE460-01

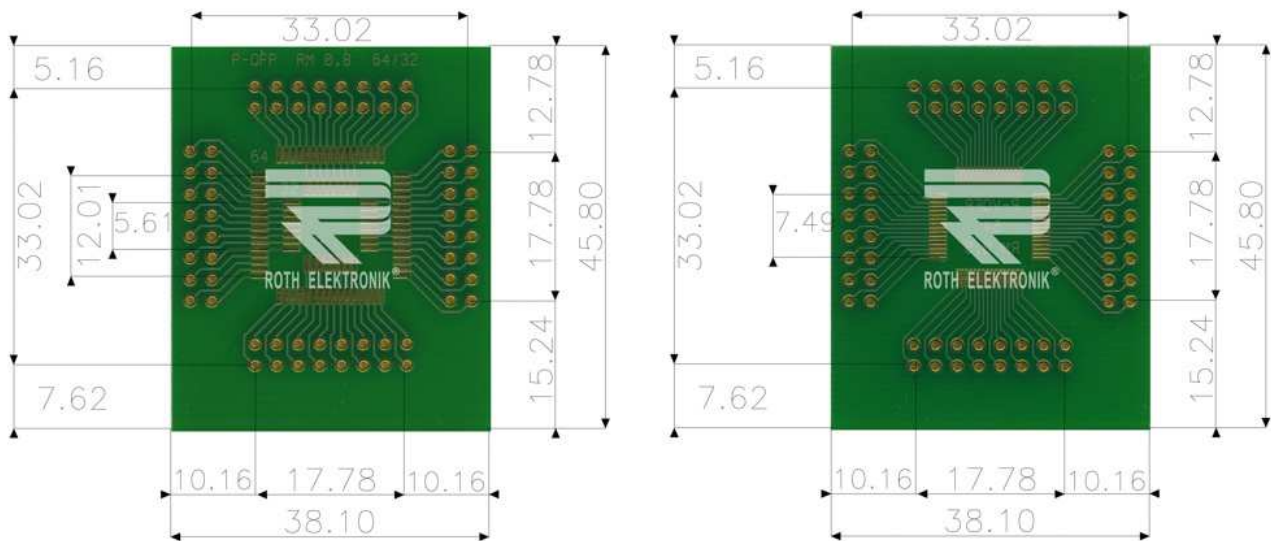
- Epoxydglashartgewebeglashartgewebe FR4 1,50 mm
- Zweiseitig 35 µm Cu
- Durchkontaktiert (PTH)
- Oberfläche chem. Ni/Au mit Lötstopplack beschichtet
- Adaptionsplatine für QFP 32, 64 (0,80 mm) und QFP 64 (0,50 mm)
- Lochdurchmesser 1,00 mm
- Größe 38,10 x 45,80 mm

ver.20150130



RE460-01

- Fibre de verre époxyde FR4 1,50 mm
- Double face Cu 35 µm
- Métallisation des trous (PTH)
- Surface avec Ni/Au chimique et un laque d'arrêt de soudure
- Platine d'adaptation pour QFP 32, 64 (0,80 mm) et QFP 64 (0,50 mm)
- Perforation 1,00 mm Ø
- Dimensions 38,10 x 45,80 mm



RE460-01

- Fibra de vidrio epoxídica FR4 1,50 mm
- Por dos lados 35 µm de Cu
- Agujeros con contactos metalizados (PTH)
- Superficie terminal química de Ni/Au y una máscara de inhibidora de la soldadura
- Adaptador para QFP 32, 64 (0,80 mm) y QFP 64 (0,50 mm)
- Diámetro de agujero 1,00 mm
- Tamaño 38,10 x 45,80 mm