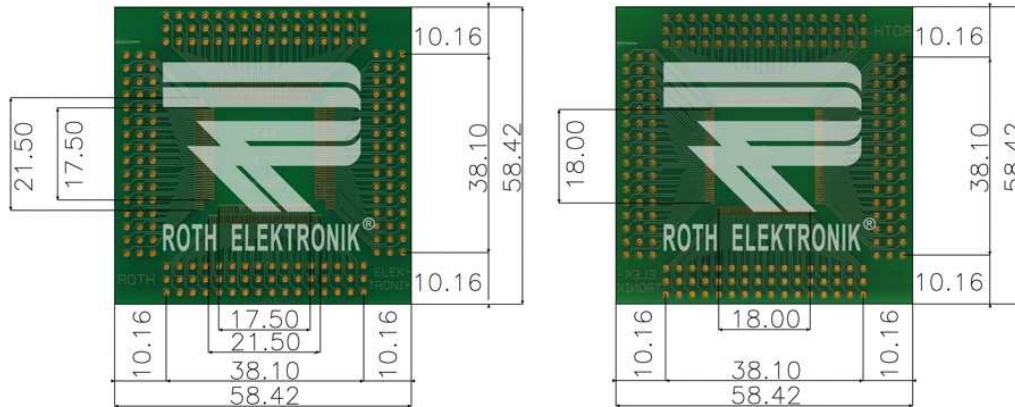


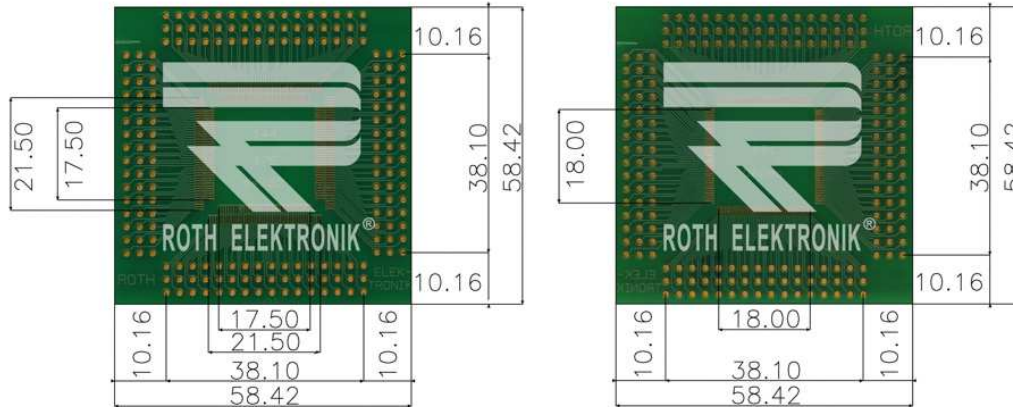
#### RE470-05

- Epoxy fibre-glass FR4 1.50 mm
- Double-sided 35 µm Cu
- Plated through holes (PTH)
- Surface chem. Ni/Au with soldering stop mask
- Adaption circuit board for QFP 144, 176 (0.50 mm) and QFP 184 (0.40 mm)
- Hole diameter 1.00 mm
- Size 58.42 x 58.42 mm



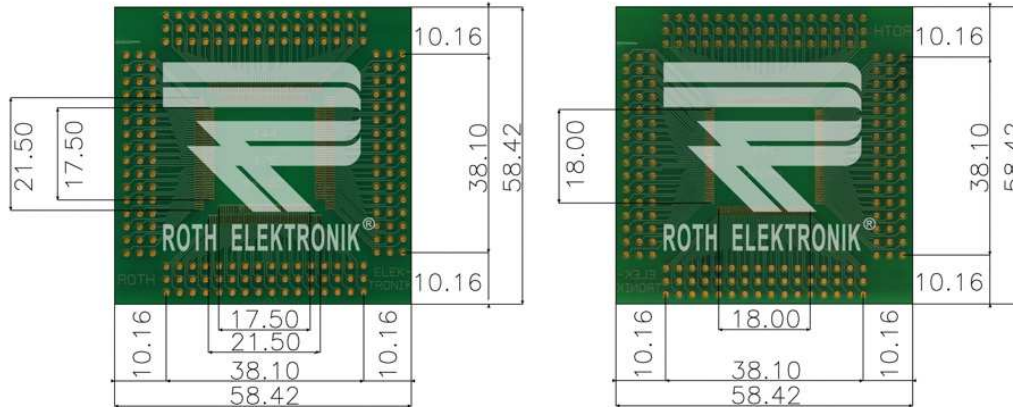
#### RE470-05

- Epoxydglashartgewebe FR4 1,50 mm
- Zweiseitig 35 µm Cu
- Durchkontaktiert (PTH)
- Oberfläche chem. Ni/Au mit Lötstopplack beschichtet
- Adaption Platine für QFP 144, 176 (0,50 mm) und QFP 184 (0,40 mm)
- Lochdurchmesser 1,00 mm
- Größe 58,42 x 58,42 mm



#### RE470-05

- Fibre de verre époxyde FR4 1,50 mm
- Double face 35 µm Cu
- Métallisation des trous (PTH)
- Surface avec Ni/Au chimique et un laque d'arrêt de soudure
- Platine d'adaptation pour QFP 144, 176 (0,50 mm) et QFP 184 (0,40 mm)
- Perforation 1,00 mm Ø
- Dimensions 58,42 x 58,42 mm



#### RE470-05

- Fibra de vidrio epoxídica FR4 1,50 mm
- Por dos lados 35 µm de Cu
- Agujeros con contactos metalizados (PTH)
- Superficie terminal química de Ni/Au y una máscara de inhibidora de la soldadura
- Adaptador para QFP 144, 176 (0,50 mm) y QFP 184 (0,40 mm)
- Diámetro de agujero 1,00 mm
- Tamaño 58,42 x 58,42 mm