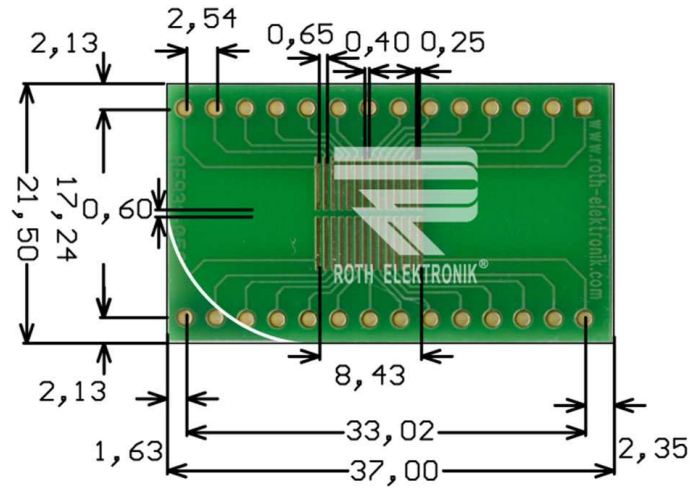


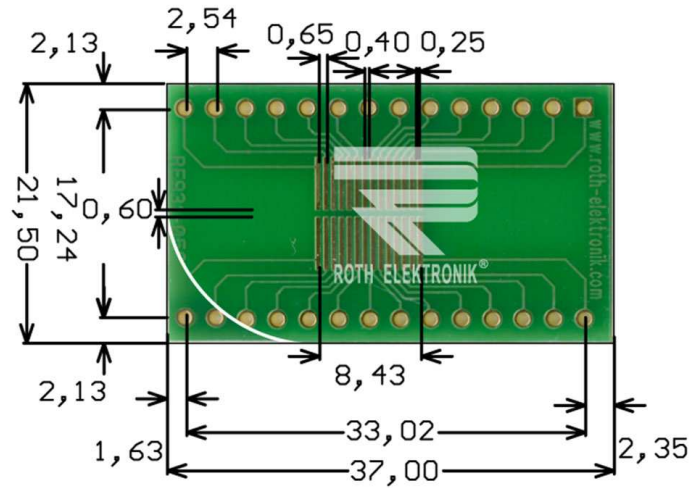
RE931-05ST

- Epoxy fibre-glass FR4 1.50 mm
- Double-sided 35 µm Cu
- Plated through holes (PTH)
- Surface chem. Ni/Au with solder stop mask
- Adaption circuit board for SSOP 28 designed in a single row
- Pitch: 0.65 mm (208 mil)
- Hole diameter 1.00 mm
- Size 21.50 x 37.00 mm



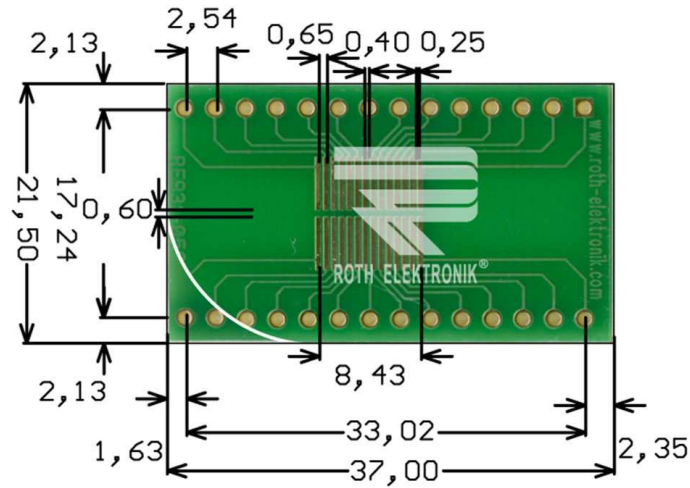
RE931-05ST

- Epoxydglashartgewebe FR4 1,50 mm
- Zweiseitig 35 µm Cu
- Durchkontaktiert (PTH)
- Oberfläche chem. Ni/Au mit Lötstopplack beschichtet
- Adaptionsplatine für SSOP 28 einreihig ausgeführt
- Pitch: 0,65 mm (208 mil)
- Lochdurchmesser 1,00 mm
- Größe 21,50 x 37,00 mm



RE931-05ST

- Fibre de verre époxyde FR4 1,50 mm
- Double face 35 µm Cu
- Métallisation des trous (PTH)
- Surface avec Ni/Au chimique et un laque d'arrêt de soudure
- Platine d'adaptation pour SSOP 28 conçue sur une rangée
- Pitch: 0,65 (208 mil)
- Perforation 1,00 mm Ø
- Dimensions 21,50 x 37,00 mm



RE931-05ST

- Fibra de vidrio epoxídica FR4 1,50 mm
- Por dos lados 35 µm de Cu
- Agujeros con contactos metalizados (PTH)
- Superficie terminal química de Ni/Au y una máscara de inhibidora de la soldadura
- Adaptador para SSOP 28 introducida en una línea
- Pitch: 0,65 (208 mil)
- Diámetro de agujeros 1,00 mm
- Tamaño 21,50 x 37,00 mm