

CAPTEUR DE PROXIMITE MAGNETIQUE MAGNETIC PROXIMITY SENSOR

PCC26720

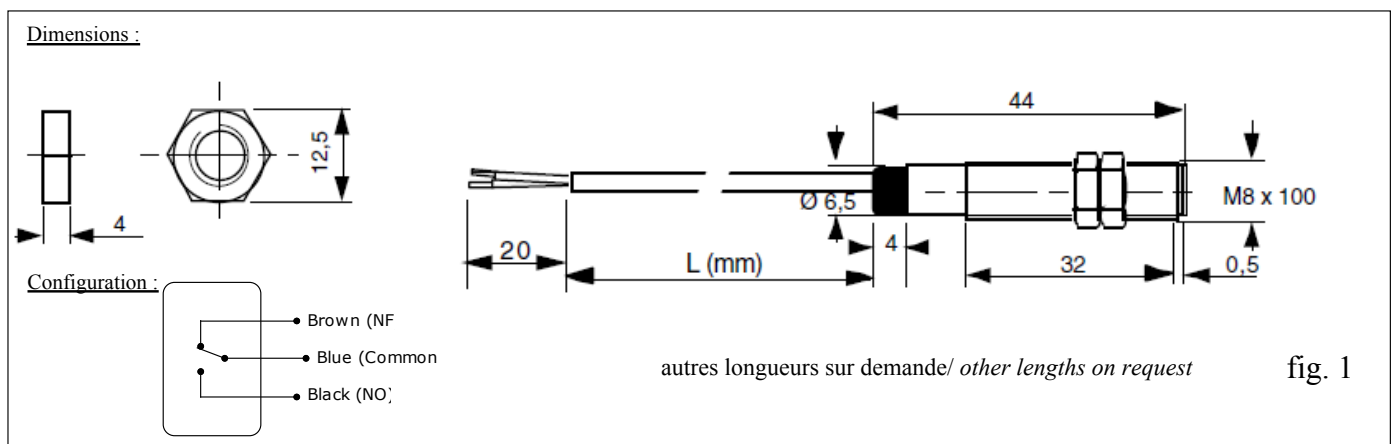


Boîtier fileté plastique
Threaded plastic housing

M12x1 L 80

PRELIMINARY

- Capteur magnétique à ampoule REED
- 1 contact inverseur (forme C) 250Vac - 60 VA - 1A
- MAGNETIC PROXIMITY SENSOR with REED switch
- 1 Change-Over contact (form C) 250VApeak - 60VA - 1A



CARACTERISTIQUES ELECTRIQUES / ELECTRICAL DATA

Puissance maxi commutable / Max. switching power	60 W / VA
Tension maxi commutable / Max. switching voltage	400 Vac
Courant maxi commutable / Max. switching current	1 A
Courant de travail / Carrying current	2 A
Tension typique de tenue entre lames / Typical dielectric strength between contacts	600 Vdc
Résistance de contact initiale (hors cable) / Initial contact resistance (cable excepted)	≤ 150 mΩ
Résistance d'isolement (min) / Insulation resistance	10⁹ Ω
Fréquence maxi d'utilisation / Max. frequency	100 Hz

Proud to serve you

All technical characteristics are subject to change without previous notice.
Caractéristiques sujettes à modifications sans préavis.

celduc®

r e l a i s

CARACTERISTIQUES PHYSIQUES / PHYSICAL DATA

Température maxi d'utilisation / Max. operating temperature	- 40 à + 75°C
Température de stockage / Storage temperature	- 55 à + 75°C
Chocs (11 ms) / Shocks (11 ms)	30 g
Vibrations (de 10 à 2000 Hz) / Vibrations	20 g
Indice de protection (nettoyage par jet d'eau; usage industriel et ambiance poussiéreuse)	
<i>Protection level (Cleaning with jet of water, industrial use, dusty environment)</i>	IP67

AUTRES CARACTERISTIQUES / OTHERS

Plage de sensibilité utilisée ATF / Used pull-in range AT range **40 - 50 ATf**

Câble / Cable (2 fils / 2 wires) **PVC Gris - GREY Ø 4,7± 0,2**
(3 x 0,34 mm² - 3 x AWG22)

Autres références disponibles / Other available reference :

PCC12320 : 100V - 3 VA - 0,25A avec câble / with cable : 2 m

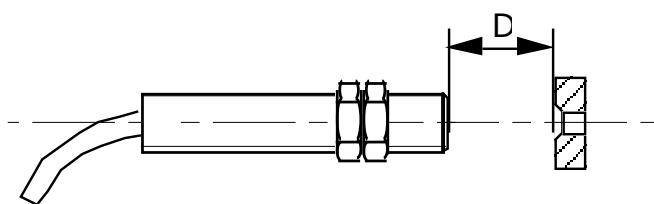
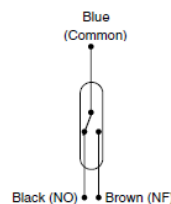
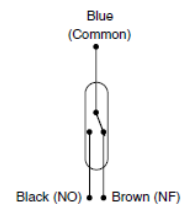
Pour d'autres longueurs ou types , nous consulter / For other lengthes or typical wires, please contact us

Détection / Detection

Distances de basculement / Switching distances:

Ex : Avec Aimant / With Magnet : **UR144360**

dans un environnement non magnétique (bois, alu, PVC, béton... /
in non-magnetic environment (wood, Al, PVC, concrete...)

**D < 18 mm****D > 30 mm**

La référence PCC26720 ne comprend pas l'aimant / PCC26720 type doesn't include the magnet

Sensible aux champs magnétiques par principe
Sensible to Magnetic Field

