

# 86 03 300

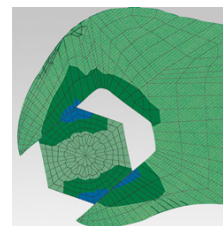
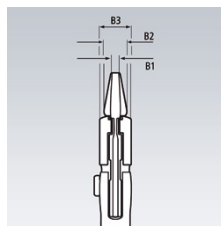
## Zangenschlüssel Zange und Schraubenschlüssel in einem Werkzeug



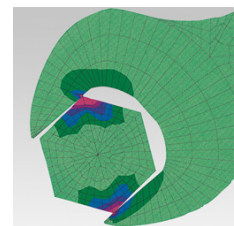
- ersetzt einen Satz Schraubenschlüssel, metrisch wie zöllig
- glatte Backen für die schonende Montage von oberflächenveredelten Armaturen - Arbeiten direkt auf Chrom!
- einstellbares Schraubwerkzeug
- auch hervorragend geeignet zum Greifen, Halten, Pressen und Biegen von Werkstücken
- keine Kantenbeschädigung bei empfindlichen Armaturen durch spielfreie, vollflächige Anlage
- Einstellung per Knopfdruck direkt am Werkstück
- stufenloses Greifen aller Schlüsselweiten bis zur angegebenen Kapazität mittels parallel geführter Backen
- sicheres Einrasten des Gelenkbolzens: keine unbeabsichtigte Verstellung
- der Hub zwischen den Greifbacken ermöglicht ein schnelles Anziehen und Lösen von Schraubverbindungen nach dem Ratschenprinzip
- hohe Klemmkraft durch 10fache Handkraftverstärkung
- Chrom-Vanadin-Elektrostahl, geschmiedet, ölgelärtet

Die glatten Backen greifen, falls erforderlich, mit hohem Pressdruck alle parallelen Flächen im Kapazitätsbereich und erschließen dem Zangenschlüssel fast unbegrenzte Anwendungsmöglichkeiten: z. B. für Konterverschraubungen, Pressen zur Aktivierung der Klebkraft bei Kontaktklebern, Kantenbrechen bei Fliesenarbeiten, Knacken von Kabelbindern, Nutzung als kleiner Schraubstock.

<b>Artikel-Nr.</b>	86 03 300
<b>EAN</b>	4003773041429
<b>Zange</b>	verchromt
<b>Griffe</b>	mit Kunststoff überzogen
<b>B2 mm</b>	9,5
<b>B3 mm</b>	15,0
<b>B1 mm</b>	9,5
<b>Einstellpositionen</b>	22
<b>Kapazität für Muttern, Schlüsselweite Zoll</b>	2 3/8
<b>Kapazität für Muttern, Schlüsselweite mm</b>	60
<b>Länge mm</b>	300
<b>Gewicht netto g</b>	729



Zangenschlüssel:  
spielfreie  
Flächenpressung, keine  
Kantenbeschädigung



Herkömmlicher  
Schraubenschlüssel:  
Kantenpressung führt  
zu Beschädigung

Technische Änderungen und Irrtümer vorbehalten



Schnellverstellung per  
Knopfdruck



Arbeiten auf  
verchromter Armatur,  
ohne Beschädigung der  
Oberfläche



ersetzt einen Satz  
Schraubenschlüssel,  
metrisch wie zöllig



Ideal auch für  
Biegearbeiten

Ersatzteile

Artikel-Nr.	EAN	
87 09 01	4003773074724	Ersatzteilsortiment Verstellung für 86/87 250/300 (ohne 87 2)