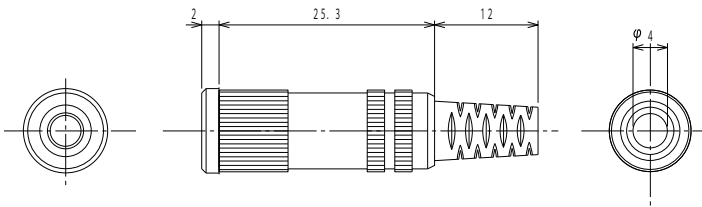




**1522 03**

Klinkenkupplung nach JIS C 6560 JC35J2A, 3,5 mm, 2-polig/mono, gerade Ausführung, mit Metallgehäuse, Knickschutz und Lötanschlüssen

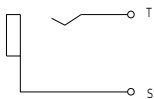
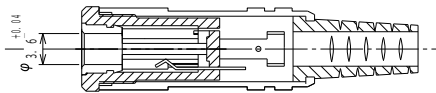
<b>1. Temperaturbereich</b>	-10 °C/+50 °C
<b>2. Werkstoffe</b>	
Kontaktträger	PA, HB nach UL94
Kontakt	Cu-Legierung, vernickelt
Gehäuse	Cu-Legierung, vernickelt
Knickschutz	PVC
<b>3. Mechanische Daten</b>	
Steckkraft	4–20 N
Ziehkraft	2–15 N
Steckzyklen	≥ 3000
Kabeldurchmesser	4 mm
Kontaktierung mit	Klinkensteckern 1532 03, 1532 04, 1532 06, KLS 2, KLS 22, WKLS 2
<b>4. Elektrische Daten</b>	
Durchgangswiderstand	≤ 50 mΩ
Bemessungsstrom	1 A
Bemessungsspannung	12 V DC
Prüfspannung	500 V/60 s
Isolationswiderstand	≥ 100 MΩ



**1522 03**

Jack socket acc. to JIS C 6560 JC35J2A, 3.5 mm, 2 poles/mono, straight version, with metall housing, bend protection and solder terminals

<b>1. Temperature range</b>	-10 °C/+50 °C
<b>2. Materials</b>	
Insulating body	PA, HB according to UL94
Contact	Cu alloy, nickel-plated
Housing	Cu alloy, nickel-plated
Bend protection	PVC
<b>3. Mechanical data</b>	
Insertion force	4–20 N
Withdrawal force	4–20 N
Mating cycles	≥ 3000
Cable diameter	4 mm
Mating with	jack plugs 1532 03, 1532 04, 1532 06, KLS 2, KLS 22, WKLS 2
<b>4. Electrical data</b>	
Contact resistance	≤ 50 mΩ
Rated current	1 A
Rated voltage	12 V DC
Test voltage	500 V/60 s
Insulation resistance	≥ 100 MΩ



**1522 03**

Connecteur femelle jack suivant JIS C 6560 JC35J2A, 3,5 mm, 2 pôles/ mono, version droite, avec boîtier métallique, protection contre pliage et connexion par soudure

<b>1. Température d'utilisation</b>	-10 °C/+50 °C
<b>2. Matériaux</b>	
Corps isolant	PA, HB suivant UL94
Contact	Cu alliage, nickelé
Housing	Cu alliage, nickelé
Protection contre pliage	PVC
<b>3. Caractéristiques mécaniques</b>	
Force d'insertion	4–20 N
Force de séparation	4–20 N
Nombre de manœuvres	≥ 3000
Diamètre de câble	4 mm
Raccordement avec	connecteurs mâles jack 1532 03, 1532 04, 1532 06, KLS 2, KLS 22, WKLS 2
<b>4. Caractéristiques électriques</b>	
Résistance de contact	≤ 50 mΩ
Courant assigné	1 A
Tension assignée	12 V DC
Tension d'essai	500 V/60 s
Résistance d'isolement	≥ 100 MΩ

Bestellbezeichnung Designation Désignation	Polzahl Poles Pôles	Verpackungseinheit Package unit Unité d'emballage
<b>1522 03</b>	<b>2</b>	<b>100</b>

Verpackung: lose im Karton oder Kunststoffbeutel  
Packaging: in bulk in a cardboard box or a plastic bag  
Emballage: en vrac dans un carton ou sachet en plastique