

BK9801

Alimentation AC 300VA

Fiabilité, Précision, Flexibilité

Caractéristiques principales

- Puissance maximale délivrée : 300VA
- Sortie sinusoïdale faible distorsion
- Tensions de sortie ajustable de 0 à 300V, par pas de 0,1V
- Fréquence du signal réglable de 45Hz à 500Hz
- Courant crête jusqu'à 12A
- Protection totale contre les court-circuits, surtensions et les échauffements
- Fonction de balayage en tension et en fréquence
- Contrôle de la phase
- Mode simulation de perturbations secteur et fonction "dimmer" (variateur)
- Mode list avec 10 programmes de 100 pas chacun
- Affichage clair et lumineux de tous les paramètres du signal
- Entrée et sortie trigger permettant de synchroniser plusieurs unités
- Driver Labview et logiciel d'application sur PC
- Mise en rack 19 pouces avec kit optionnel

nouveauté

Pour tous vos test
en tensions alternatives,
jusqu'à 300VA
de 45Hz à 500Hz

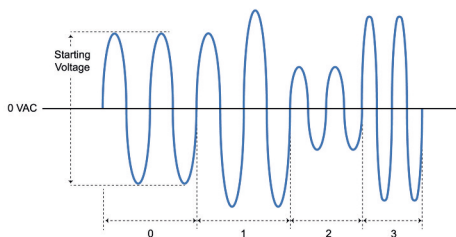


Applications

- Test des produits alimentés en 50/60Hz
- Test des produits avioniques en 400Hz
- Test de composants de protection
- Evaluation, qualification des convertisseurs AC --> DC

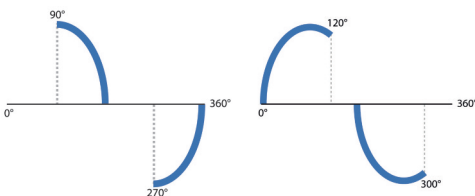
Mode LIST

Le mode LIST permet d'enchaîner des séquences en faisant varier la tension pendant un temps déterminé.



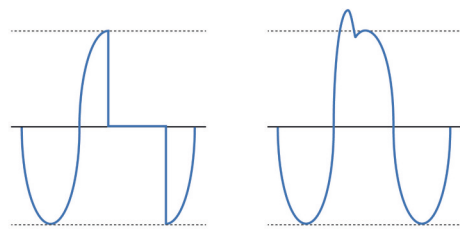
Mode variateur

Ce mode permet de simuler un variateur de tension avec contrôle de la phase.



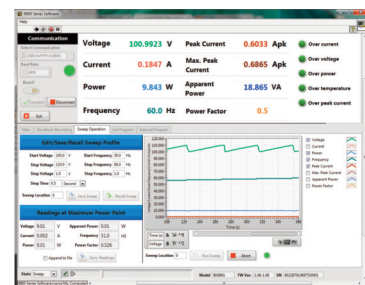
Mode PLD (simulation de perturbations secteur)

Ce mode permet de simuler les principaux types de perturbations du secteur. Vous pouvez ainsi tester le comportement de vos appareils soumis à ces perturbations.



Logiciel sur PC

Le logiciel permet l'émulation de la face avant et le contrôle de toutes les fonctions avancées : mode LIST, simulateur de perturbations, variateur, balayage en tension et en fréquence, etc...



Spécifications

BK 9801

Entrée (alimentation secteur)

Tension	110 - 220V AC (monophasé) \pm 10%
Courant	8A max.
Fréquence	47 - 63 Hz
Facteur de puissance (PFC)	0,5 (typique)

Sortie AC

Puissance maximale	300VA
Courant max (eff.)	0-150V 3,0A
	0-300V 1,5A
Courant crête	0-150V 12A
	0-300V 6A
Facteur de crête	\geq 4
Phase	Monophasé
Distorsion harmonique (THD)	< 0,5% sur charge résistive (45 à 500Hz)
Régulation aux variations secteur	\pm 0,1% pour \pm 10% de variations secteur
Régulation aux variations de charge	\pm 0,5% de la pleine échelle (charge résistive)
Temps de réponse	< 100 μ s (typique)

Programmation des paramètres

Tension	Gamme	0 - 300V eff., 150V/300V automatique
	Résolution	0,1V
	Précision	\pm (0,2% + 0,6V)
Fréquence	Gamme	45 - 500Hz
	Résolution	0,1Hz de 45 à 99,9Hz et 1Hz de 100Hz à 500Hz
	Précision	0,1Hz
Phase (angle)	Gamme	0 à 360°
	Résolution	0,1°
	Précision	\pm 1°

Mesures

Tension	Gamme	0 - 300V
	Résolution	0,1V
	Précision	\pm (0,2% + 0,6V)
Courant efficace	Gamme	Low : 120,0mA / Mid: 1,200A / High: 3,00A
	Résolution	Low : 0,1mA / Mid: 1mA / High: 10mA
	Précision	Low : \pm (0,2% + 0,4mA) / Mid: \pm (0,2% + 4mA) / High: \pm (0,2% + 20mA)
Courant crête	Gamme	0 - 12A
	Résolution	0,01A
	Précision	\pm (1% + 120mA)
Puissance	Gamme	Low : 0,01W / Mid: 0,1W / High: 1W
	Résolution	
	Précision	Low: \pm (0,2% + 0,05W) / Mid: \pm (0,2% + 0,5W) / High: \pm (0,2% + 2W)

Courant de sortie

Gamme basse (135V)	12Aeff. (limité à 1500VA)
Gamme haute (270V)	6Aeff. (limité à 1500VA)
Précision	\pm 1% de la pleine échelle
Résolution	0,01A
Facteur de crête	3
Facteur de puissance	de 0,8 capacitif à 0,8 inductif

Fréquence de sortie

Gamme haute	45 - 450 Hz
Précision	\pm 0,2% de la pleine échelle
Résolution	0,01Hz

Caractéristiques supplémentaires

Protection	Contre les surtensions (OVP), les surcharges (OVP), les court-circuits (OCP) et les élévations de température (OTP)
Connecteur de sortie	universel, en face avant
Interfaces	RS-232, USB, LAN
Refroidissement	par ventilation forcée, sens avant vers arrière
Entrée / sortie (BNC)	Entrée trigger externe, sortie synchronisation
Mémoire	10 emplacements

Caractéristiques générales

Température d'utilisation	0°C à 40°C (HR<80% sans condensation)
Température de stockage	-20°C à 70°C (HR<85% sans condensation)
Affichage	de type VFD: tension, courant, puissance, facteur de puissance et fréquence affichés
Dimensions	214 x 88 x 454 mm
Masse	9,5kg
Garantie	2 ans

Livré avec : cordon d'alimentation, manuel (CD-ROM),

Spécifications susceptibles d'être modifiées sans préavis - FTBK9801F00



Partenaire Distributeur



32, rue Edouard Martel - BP55- 42009 - St Etienne - cedex 2
 Tél. +33 (0) 4.77.59.01.01
 Fax. +33 (0) 4.77.57.23.23
 Web : www.sefram.fr - e-mail : sales@sefram.fr