

TECHNISCHE GEGEVENS

TiS10, TiS20, TiS40, TiS45, TiS50, TiS55, TiS60, TiS65 Warmtebeeldcamera's



Compatibel met de Fluke
Connect® Mobile App

De Fluke Performance-serie

Gebouwd voor prestaties, met functies waarmee u gemakkelijk en snel problemen kunt identificeren voordat ze kostbare storingen worden.

Krijg een verbeterde resolutie die de juiste beeldkwaliteit levert die u nodig heeft voor de juiste diagnose:

- Tot 2,5¹ keer meer pixels en een 70%¹ betere D:S (verhouding afstand/meetoppervlak)
- Verkort de tijd die nodig is om een scherp beeld te krijgen, met opties voor handmatig scherpstellen of een vaste focus
- Veilige beeldopslag en veilig beeldbeheer, overal vandaan³
 - WiFi-upload naar Fluke Cloud™
 - Gratis opslag² met Fluke Cloud™
 - Deel beelden in real-time, met Fluke Connect®
 - Verwijderbare micro-SD-kaart van 4 GB
 - Ingesproken tekst⁴
- Maak en e-mail rapporten vanaf locatie met Fluke Connect®, zodat u niet meer terug hoeft naar kantoor om rapporten te verwerken

**8 NIEUWE CAMERA'S. TOT
2,5 KEER¹ MEER PIXELS.**

RESOLUTIE

TiS65/60

260x195
D:S 417:1

TiS55/50

220x165
D:S 353:1

TiS45/40

160x120
D:S 257:1

TiS20

120x90
D:S 193:1

TiS10

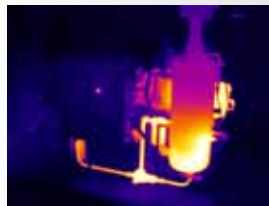
80x60
D:S 128:1

DOORSNEDE VAN HET AFTASTOPPERVLAK

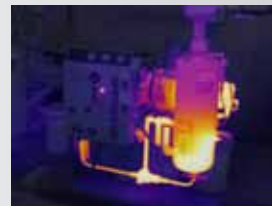
35,7° x 26,8°

IR-Fusion®-technologie

Onmiddellijke combinatie van zichtbaar licht en infrarood samen met beeld-in-beeldmodus: gemakkelijk opsporen van zowel probleem als locatie.



Volledig infrarood



75% gecombineerd



Beeld-in-beeld

¹Vergeleken met de Fluke Ti125 warmtebeeldcamera.

²5 GB gratis opslag.

³Binnen het wireless servicegebied van uw provider; Fluke Connect® is niet in alle landen beschikbaar.

⁴Verschildt per model

	TiS65/TiS60		TiS55/TiS50		TiS45/TiS40		TiS20	TiS10	
Belangrijkste kenmerken									
IFOV (ruimtelijke resolutie)	2,4 mrad		2,8 mrad		3,9 mrad		5,2 mrad	7,8 mrad	
Detectorresolutie	260 x 195		220 x 165		160 x 120		120 x 90	80 x 60	
Doorsnede van het afstoppervlak	35,7° x 26,8°								
Verhouding afstand/meetoppervlak	417:1		353:1		257:1		193:1	128:1	
Wireless connectiviteit									
Compatibel met Fluke Connect®-app	Ja (waar beschikbaar)								
IR Fusion®-technologie									
AutoBlend™-modus	5 voorinstellingen (0%, 25%, 50%, 75%, 100%)						3 voorinstellingen (0%, 50%, 100%)	-	
Beeld-in-beeld (PIP, picture-in-picture)	5 voorinstellingen (0%, 25%, 50%, 75%, 100%)						-		
Scherpstelsysteem	Handmatige scherpstelling, minimale focusafstand, 0,15 m (6 inch)	Vaste focus, minimale focusafstand 0,45 m (1,5 voet)	Handmatige scherpstelling, minimale focusafstand, 0,15 m (6 inch)	Vaste focus, minimale focusafstand 0,45 m (1,5 voet)	Handmatige scherpstelling, minimale focusafstand, 0,15 m (6 inch)	Vaste focus, minimale focusafstand 0,45 m (1,5 voet)			
Robuust vormgegeven display	LCD van 3,5 inch (liggend), 320 x 240								
Robuust, ergonomisch ontwerp voor gebruik met één hand	Ja								
Warmtegevoeligheid (NETD)	≤ 0,08 °C bij een temperatuur van het meetoppervlak van 30 °C (80 mK)				≤ 0,09 °C bij een temperatuur van het meetoppervlak van 30 °C (90 mK)		≤ 0,10 °C bij een temperatuur van het meetoppervlak van 30 °C (100 mK)	≤ 0,15 °C bij een temperatuur van het meetoppervlak van 30 °C (150 mK)	
Temperatuurmeetbereik (niet gekalibreerd onder -10 °C)	-20 °C tot +550 °C (-4 °F tot 1022 °F)		-20 °C tot +450 °C (-4 °F tot 842 °F)		-20 °C tot +350 °C (-4 °F tot 662 °F)			-20 °C tot +250 °C (-4 °F tot 482 °F)	
Niveau en bereik									
Gelijkmatige automatische en handmatige schaalinstelling									
Snel automatisch overschakelen tussen handmatige en automatische modi	Ja								
Snel automatisch schaal veranderen in handmatige modus	Ja								
Minimumbereik (handmatig)	2,5 °C								
Minimumbereik (automatisch)	5 °C								
Ingebouwde digitale camera (zichtbaar licht)	5 MP								
Beeldsnelheid	9 Hz of 30 Hz	9 Hz	9 Hz of 30 Hz	9 Hz	9 Hz of 30 Hz	9 Hz			
Laseraanwijzer	Ja				-				
Gegevensopslag en beeldregistratie									
Uitgebreid SD-geheugensysteem	Intern geheugen van 4 GB en micro-SD-kaart van 4 GB					Intern geheugen van 4 GB (optionele micro-SD-kaart van 4 GB afzonderlijk verkrijgbaar)			
Mechanisme voor vastleggen, beoordelen en opslaan	Mogelijkheid van vastleggen, beoordelen en opslaan van beelden met één hand								
Beeldbestandsindelingen	Niet-radiometrisch (.bmp) of (.jpeg) of volledig radiometrisch (.is2); geen analysesoftware nodig voor niet-radiometrische bestanden (.bmp, .jpg)								
Rechtstreeks uploaden	Uploaden van vastgelegde beelden naar de Fluke Connect-server met behulp van een WiFi-verbinding								
Bekijken van het geheugen	Miniaturweergave								
Software	SmartView®-software - software voor volledige analyse en rapportage - en Fluke Connect® (waar beschikbaar)								
Exportbestandsindelingen met SmartView®-software	BMP, DIB, GIF, JPE, JFI, JPEG, JPG, PNG, TIF en TIFF								
Spraaknotitie	Ja, Bluetooth-headset (afzonderlijk verkrijgbaar)						-		
IR-PhotoNotes™	Ja (3 beelden)		Ja (1 beeld)		-				
Standaard video-opname	Ja		-						
Radiometrische video-opname	Ja		-						
Videobestandsindelingen	Niet-radiometrisch (MPEG-gecodeerde .AVI) en volledig radiometrisch (.IS3)		-						
Batterij									
Batterijen (ter plekke vervangbaar, oplaadbaar)	Twee slimme lithium-ionbatterijsets met uit vijf segmenten bestaande LED-display voor de batterijspanning			Twee slimme lithium-ionbatterijsets met uit vijf segmenten bestaande LED-display voor de batterijspanning					
Gebruiksduur batterij	Vier+ uur								
Oplaadduur batterij	2,5 uur voor volledig opladen								
Batterijoplaadsysteem	Tweevaks batterijlader of opladen in de camera		Opladen in de camera (optionele externe lader afzonderlijk verkrijgbaar)						
Netvoeding	Werkt op wisselspanning met meegeleverde voeding (100 V AC tot 240 V AC, 50/60 Hz)								
Temperatuurmeting									
Nauwkeurigheid	± 2 °C of 2 % (bij 25 °C nominaal, welke van beide het grootst is)								
Emissiviteitscorrectie op het scherm	Ja (zowel waarde als tabel)								
Achtergrondcompensatie (gereflecteerd)	Ja								
Transmissiecorrectie op het scherm	Ja								

	TiS65/TiS60	TiS55/TiS50	TiS45/TiS40	TiS20	TiS10
Kleurenpaletten					
Standaardpaletten	8: IJzerkleuren, blauw-rood, hoog contrast, amber, omgekeerd amber, heet metaal, grijs-waarden, omgekeerde grijswaarden		7: IJzerkleuren, blauw-rood, hoog contrast, amber, omgekeerd amber, heet metaal, grijswaarden, omgekeerde grijswaarden	6: Metaalkleuren, blauw-rood, hoog contrast, amber, heet metaal, grijswaarden	3: Metaalkleuren, blauw-rood, grijswaarden
Ultra Contrast™-paletten	8: IJzerkleuren ultra, blauw-rood ultra, hoog contrast ultra, amber ultra, omgekeerd amber ultra, heet metaal ultra, grijswaarden ultra, omgekeerde grijswaarden ultra		-	-	-
Algemene specificaties					
Kleuralarmen (temperatuurarmen)	Hoge temperatuur, lage temperatuur, isothermen		Hoge temperatuur, lage temperatuur	-	
Infrarood-spectraalband	7,5 µm tot 14 µm				
Bedrijfstemperatuur	-10 °C tot +50 °C (14 °F tot 122 °F)				
Opslagtemperatuur	-20 °C tot +50 °C (-4 °F tot 122 °F)				
Relatieve vochtigheid	10% tot 95%, niet-condenserend				
Middelpunttemperatuurmeting	Ja				
Spot-temperatuur	Ja				
Definieerbare spotmarkeringen	3	2	1	-	
Middelste kader	Te vergroten/verkleinen meetkader met minimale, maximale en gemiddelde temperatuur				-
Veiligheidsnormen	EN 61010-1: CAT geen, vervullingsgraad 2, EN 60825-1: klasse 2, EN 60529, EN 62133 (lithiumbatterij)				
Elektromagnetische compatibiliteit	EN 61326-1:2006, EN 55011: klasse A, EN 61000-4-2, EN 61000-4-3				
C-Tick	IEC/EN 61326-1				
US FCC	EN 61326-1; FCC deel 5, EN 55011: klasse A, EN 61000-4-2				
Schokbestendigheid en trillingsvastheid	2 G, IEC 68-2-6 en 25 G, IEC 68-2-29				
Valbestendigheid	Vervaardigd voor het doorstaan van een val van 2 meter (6,5 ft)				
Afmetingen (H x B x L)	26,7 cm x 10,1 cm x 14,5 cm (10,5 inch x 4,0 inch x 5,7 inch)				
Gewicht (inclusief batterij)	Vaste focus 0,72 kg, handmatige scherpstelling 0,77 kg				
Veiligheidsspecificatie behuizing	IP54 (beperkt beschermd tegen binnendringen van stof; beschermd tegen spatwater uit alle mogelijke richtingen)				
Garantie	Twee jaar (standaard), met mogelijkheid tot garantieverlenging				
Aanbevolen kalibratiecyclus	Twee jaar (bij normaal gebruik en normale veroudering)				
Ondersteunde talen	Tsjechisch, Nederlands, Engels, Fins, Frans, Duits, Hongaars, Italiaans, Japans, Koreaans, Pools, Portugees, Russisch, Vereenvoudigd Chinees, Spaans, Zweeds, Traditioneel Chinees en Turks				

Bestelinformatie

- FLK-TiS65 30HZ warmtebeeldcamera voor industriële en commerciële toepassingen
- FLK-TiS65 9HZ warmtebeeldcamera voor industriële en commerciële toepassingen
- FLK-TiS60 9HZ warmtebeeldcamera voor industriële en commerciële toepassingen
- FLK-TiS55 30HZ warmtebeeldcamera voor industriële en commerciële toepassingen
- FLK-TiS55 9HZ warmtebeeldcamera voor industriële en commerciële toepassingen
- FLK-TiS50 9HZ warmtebeeldcamera voor industriële en commerciële toepassingen
- FLK-TiS45 30HZ warmtebeeldcamera voor industriële en commerciële toepassingen
- FLK-TiS45 9HZ warmtebeeldcamera voor industriële en commerciële toepassingen
- FLK-TiS40 9HZ warmtebeeldcamera voor industriële en commerciële toepassingen
- FLK-TiS20 9HZ warmtebeeldcamera voor industriële en commerciële toepassingen
- FLK-TiS10 9HZ warmtebeeldcamera voor industriële en commerciële toepassingen

Meegeleverd

De warmtebeeldcamera's worden geleverd met een universele netvoedingsadapter, slimme lithium-ionbatterij (de TiS65/60 bevat 2 elk, andere modellen 1 elk), USB-kabel, micro-SD-kaart (TiS65/60, TiS55, TiS45), draagkoffer TiS65/60, TiS55/50, TiS45/40), draagtas, verstelbare draagriem (TiS65/60, TiS55/50, TiS45/40) en beknopte handleiding en veiligheidsinformatieblad. Software kan worden gedownload van www.fluke.com/smartviewdownload. TiS65/60-modellen worden geleverd inclusief tweevaks batterijlader.

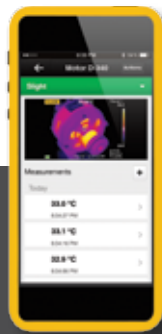
Optionele accessoires

- FLK-BLUETOOTH Bluetooth-headset
- FLK-TI-TRIPOD3 Statief-montagehulpstuk
- BOOK-ITP Boekje Kennismaking met de principes van thermografie
- FLK-TI-SBP3 Extra slimme batterij
- FLK-TI-SBC3B Slimme-batterijlader
- TI-CAR CHARGER Batterijlader voor in de auto

Fluke Connect-modules

- FLK-a3000 FC AC-stroomtangmodule
- FLK-a3001 FC iFlex™ AC-stroomtangmodule
- FLK-a3002 FC AC/DC-stroommodule
- FLK-a3003 FC Wireless DC-stroomtang
- FLK-a3004 FC Wireless DC-stroomtang
- FLK-v3000 FC AC-spanningsmodule
- FLK-v3001 FC DC-spanningsmodule
- FLK-t3000 FC Temperatuurmodule type K

De RF-verbindingstijd (binding time) kan maximaal 1 minuut bedragen.



**FLUKE
CONNECT®**

Bekijken. Opslaan. Delen. Alle feiten, meteen op locatie.

Fluke Connect® met ShareLive™-videogespreksfunctie is het enige wireless meetsysteem waarmee u zonder de meetlocatie te verlaten in contact kunt blijven met uw hele team. De Fluke Connect® Mobile App is verkrijgbaar voor Android™ (4.3 en hoger) en iOS (4s en later) en werkt samen met meer dan 20 verschillende Fluke-producten – het grootste systeem van met elkaar verbonden test- en meetinstrumenten ter wereld. En er zijn er meer onderweg. Ga naar de website van Fluke voor meer informatie.

Download de app op:



Smartphone, draadloze diensten en abonnement
zijn niet bij de koop inbegrepen.



Als u een hoogwaardige warmtebeeldcamera met uitgebreide functies zoekt die **ELKE KEER OPNIEUW** met één druk op een toets consistent scherpe beelden levert, kunt u kiezen voor de Professional-serie met LaserSharp® Auto Focus.

Alle merken zijn het eigendom van hun respectieve eigenaars. Smartphone, draadloze dienst en abonnement zijn niet bij de koop inbegrepen. De eerste 5 GB opslagruimte zijn gratis. Geschikt voor Android™ (4.3 en hoger) en iOS (4s en later). Apple en het Apple-logo zijn merken van Apple Inc., geregistreerd in de VS en andere landen. App Store is een dienstenmerk van Apple Inc. Google Play is een merk van Google Inc.

Fluke. Keeping your world up and running.®

Fluke Nederland B.V.

Postbus 1337
5602 BH Eindhoven
Tel: (040) 267 51 00
Fax: (040) 267 51 11
E-mail: info@fluke.nl
Web: www.fluke.nl

Wijziging van dit document is niet toegestaan zonder schriftelijke toestemming van Fluke Corporation.

Fluke Belgium N.V.

Kortrijksesteenweg 1095
B9051 Gent
Belgium
Tel: +32 2402 2100
Fax: +32 2402 2101
E-mail: info@fluke.be
Web: www.fluke.be

©2015 Fluke Corporation.
Alle rechten voorbehouden.
Wijzigingen zonder voorafgaande kennisgeving voorbehouden.
06/2015 Pub_ID: 13414-dut