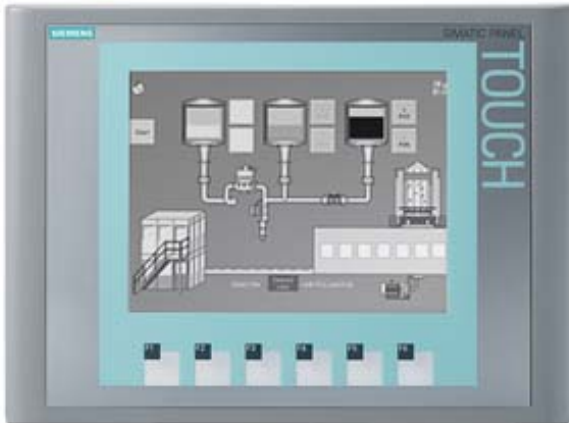


SIMATIC HMI KTP600 BASIC MONO PN, BASIC PANEL,  
OPERATION TOUCHES/TACTILE 6" STN DISPLAY, 4 NIVEAUX  
DE GRIS, INTERFACE PROFINET, CONFIGURABLE A PARTIR DE  
WINCC FLEXIBLE 2008 SP2 COMPACT/ WINCC BASIC V10.5/  
STEP7 BASIC V10.5, CONTIENT LOGICIEL OPEN SOURCE,  
DISPONIBLE GRATUITEMENT VOIR CD CI-JOINT



### Informations générales

Désignation du type de produit	SIMATIC HMI KTP600 Basic mono PN
--------------------------------	----------------------------------

### Ecran

Technologie de l'écran	STN
Diagonale d'écran	5,7 in
Largeur d'écran	115,2 mm
Hauteur d'écran	86,4 mm
Nombre de couleurs	4; Niveaux de gris

### Résolution (en pixels)

- |                                  |           |
|----------------------------------|-----------|
| • Résolution d'image horizontale | 320 Pixel |
| • Résolution d'image verticale   | 240 Pixel |

### Rétroéclairage

- |                                       |          |
|---------------------------------------|----------|
| • MTBF du rétroéclairage (à 25 °C)    | 50 000 h |
| • Rétroéclairage à intensité variable | Non      |

### Organes de commande

#### Polices de clavier

- |                                 |   |
|---------------------------------|---|
| • Touches de fonction           |   |
| — Nombre de touches de fonction | 6 |

• Touches à LED	Non
• Touches système	Non
• Saisie numérique/alphanumérique	
— Pavé numérique	Oui; Clavier sur écran
— Pavé alphanumérique	Oui; Clavier sur écran
<b>Commande tactile</b>	
• Exécution à écran tactile	Oui
<b>Type de configuration/Fixation</b>	
Intégration verticale (format portrait) possible	Oui
Intégration horizontale (format paysage) possible	Oui
Position de montage	vertical
Angle d'inclinaison maxi admissible sans ventilation externe	35°
<b>Tension d'alimentation</b>	
Type de tension d'alimentation	DC
Valeur nominale (CC)	24 V
Plage admissible, limite inférieure (CC)	19,2 V
Plage admissible, limite supérieure (CC)	28,8 V
<b>Courant d'entrée</b>	
Consommation (valeur nominale)	0,24 A
Courant d'enclenchement I <sup>2</sup> t	0,5 A <sup>2</sup> ·s
<b>Puissance</b>	
Puissance absorbée, typ.	6 W
<b>Processeur</b>	
Type de processus	RISC 32 bits
<b>Mémoire</b>	
Flash	Oui
RAM	Oui
mémoire disponible pour données utilisateur	1 Mbyte
<b>Type de sortie</b>	
Acoustique	
• Vibreur	Oui
• Haut-parleur	Non
<b>Heure</b>	
Horloge	
• Horloge matérielle (horloge temps réel)	Non
• Horloge logicielle	Oui
• secourue	Non
• synchronisable	Oui

Interfaces	
Nombre d'interfaces Industrial Ethernet	1
Nombre d'interfaces RS 485	0
Nombre d'interfaces USB	0
Nombre d'interfaces 20 mA (TTY)	0
Nombre d'interfaces RS 232	0
Nombre d'interfaces RS 422	0
Nombre d'interfaces parallèles	0
Nombre d'interfaces diverses	0
Nombre de logements pour carte SD	0
avec interfaces logicielles	Non
Industrial Ethernet	
• LED d'état Industrial Ethernet	2
Protocoles	
PROFINET	Oui
Supporte le protocole pour PROFINET IO	Non
IRT	Non
PROFIBUS	Non
MPI	Non
Protocoles (Ethernet)	
• TCP/IP	Oui
• DHCP	Oui
• SNMP	Oui
• DCP	Oui
• LLDP	Oui
Propriétés WEB	
• HTTP	Non
• HTML	Non
Autres protocoles	
• CAN	Non
• MODBUS	Oui; Modicon (MODBUS TCP/IP)
• Supporte le protocole pour EtherNet/IP	Oui
Alarmes/diagnostic/information d'état	
Messages de diagnostic	
• Informations de diagnostic lisibles	Non
Degré et classe de protection	
IP (face avant)	IP65
Capot type 4 face avant	Oui
Capot type 4x face avant	Oui
Degré de protection (EN 60529)	IP20
Normes, homologations, certificats	

Marquage CE	Oui
cULus	Oui
RCM (anciennement C-TICK)	Oui
Homologation KC	Oui
<b>Agrément pour constructions navales</b>	
• Germanischer Lloyd (GL)	Oui
• American Bureau of Shipping (ABS)	Oui
• Bureau Veritas (BV)	Oui
• Det Norske Veritas (DNV)	Oui
• Lloyds Register of Shipping (LRS)	Oui
• Nippon Kaiji Kyokai (Class NK)	Oui
• Polski Rejestr Statkow (PRS)	Oui
<b>Utilisation en zone à risque d'explosion Ex</b>	
• ATEX Zone 2	Non
• ATEX Zone 22	Non
• cULus Class I Zone 1	Non
• cULus Class I Zone 2, Division 2	Non
• FM Class I Division 2	Non
<b>Conditions ambiantes</b>	
<b>Température ambiante en service</b>	
• Service (montage vertical)	
— pour position de montage verticale, min.	0 °C
— pour position de montage verticale, max.	50 °C
• Service (angle d'inclinaison maxi)	
— en position inclinée au maximum, min.	0 °C
— en position inclinée au maximum, max.	40 °C
• Service (montage vertical, format portrait)	
— pour position de montage verticale, min.	0 °C
— pour position de montage verticale, max.	50 °C
• Service (angle d'inclinaison max., format portrait)	
— en position inclinée au maximum, min.	0 °C
— en position inclinée au maximum, max.	40 °C
<b>Température ambiante à l'entreposage / au transport</b>	
• mini	-20 °C
• max.	60 °C
<b>Humidité relative de l'air</b>	
• Service, maxi	90 %; sans condensation
<b>Systemes d'exploitation</b>	
propriétaire	Oui
système d'exploitation préinstallé	

- Windows CE

Non

## Configuration

Affichage de messages	Oui
Système de gestion des messages (y compris tampon et acquittement)	Oui
Représentation de valeurs de process (visu)	Oui
Spécification de valeurs de process (saisie) possible	Oui
Gestion des recettes	Oui

## Logiciel de configuration

- |                                     |  |
|-------------------------------------|--|
| • STEP 7 Basic (portail TIA)        | Oui; via WinCC Basic intégré (portail TIA) |
| • STEP 7 Professional (portail TIA) | Oui; via WinCC Basic intégré (portail TIA) |
| • WinCC flexible Compact            | Oui  |
| • WinCC flexible Standard           | Oui  |
| • WinCC flexible Advanced           | Oui  |
| • WinCC Basic (portail TIA)         | Oui  |
| • WinCC Comfort (portail TIA)       | Oui  |
| • WinCC Advanced (portail TIA)      | Oui  |
| • WinCC Professional (portail TIA)  | Oui  |

## Langues

Langues en ligne	
• Nombre de langues en ligne/langues d'application	5
Langues	
• Langues par projet	32

## Fonctionnalité sous WinCC (TIA Portal)

Bibliothèques	Oui
Planificateur de tâches	
• commandé par horloge	Non
• commandé par tâches	Oui
Système d'aide	
• Nombre de caractères par texte d'info	320
Gestion de messages	
• Nombre de classes de messages	32
• Messages sur bits	
— Nombre de messages sur bits	200
• Messages sur valeurs analogiques	
— Nombre de messages sur valeurs analogiques	15
• Messages système IHM	Oui
• Nombre de caractères par message	80
• Nombre de valeurs process par message	8

• Indicateur de message	Oui
• Tampons de messages	
— Nombre d'entrées	256
— Tampon FIFO	Oui
— rémanent	Oui
— sans maintenance	Oui
<b>Gestion des recettes</b>	
• Nombre de recettes	5
• Enregistrements par recette	20
• Entrées par enregistrement	20
• Taille de la mémoire de recettes interne	40 kbyte
• Mémoire de recettes extensible	Non
<b>Variables</b>	
• Nombre de variables par appareil	500
• Nombre de variables par vue	30
• Valeurs limites	Oui
• Multiplexage	Oui
• Structures	Non
• Tableaux	Oui
<b>Vues</b>	
• Nombre de vues projetées	50
• Fenêtre permanente/modèle	Oui
• Image globale	Oui
• Sélection de vue via AP	Oui
• Numéro de vue dans l'API	Oui
<b>Objets graphiques</b>	
• Nombre d'objets par vue	30
• Champs de texte	Oui
• Champs d'E/S	Oui
• Champs d'E/S graphiques (liste de graphiques)	Oui
• Champs d'E/S symboliques (liste de textes)	Oui
• Champs date/heure	Oui
• Commutateur	Oui
• Boutons	Oui
• Affichage graphique	Oui
• Icônes	Oui
• Objets géométriques	Oui
<b>Objets graphiques complexes</b>	
• Nombre d'objets complexes par vue	5
• Vue des alarmes	Oui
• Vue de courbes	Oui

• Vue des utilisateurs	Oui
• Visualisation/forçage	Non
• Vue Sm@rtClient	Non
• Vue de recette	Oui
• Vue de courbes f(x)	Non
• Vue du diagnostic système	Non
• Media Player	Non
• Bargraphes	Oui
• Curseurs	Non
• Instruments à aiguille	Non
• Horloge analogique/numérique	Non
<b>Listes</b>	
• Nombre de listes de textes par projet	150
• Nombre d'entrées par liste de textes	30
• Nombre de listes de graphiques par projet	100
• Nombre d'entrées par liste de graphiques	30
<b>Archivage</b>	
• Nombre d'archives par appareil	0
<b>Sécurité des données</b>	
• Nombre de groupes d'utilisateurs	50
• Nombre de droits d'utilisateur	32
• Nombre d'utilisateurs	50
• Exportation/Importation de mot de passe	Non
• SIMATIC Logon	Non
<b>Jeux de caractères</b>	
• Polices de clavier — Etats-Unis (Anglais)	Oui
<b>Transfert (Upload/Download)</b>	
• MPI/PROFIBUS DP	Non
• USB	Non
• Ethernet	Oui
• moyennant support de mémoire externe	Non
<b>Couplage au process</b>	
• S7-1200	Oui
• S7-1500	Oui
• S7-200	Oui
• S7-300/400	Oui
• LOGO!	Oui
• Win AC	Oui
• SINUMERIK	Non
• SIMOTION	Non

- Allen Bradley (EtherNet/IP) Oui
- Allen Bradley (DF1) Non
- Mitsubishi (MC TCP/IP) Oui
- Mitsubishi (FX) Non
- OMRON (FINS TCP) Non
- OMRON (LINK/Multilink) Non
- Modicon (Modbus TCP/IP) Oui
- Modicon (Modbus) Non

#### Service tools/Aides à la configuration

- Backup/Restore Oui
- Backup/Restore automatique Non
- Simulation Oui
- Commutation d'appareil Oui

#### Périphérie / options

##### Périphérie

- Imprimantes Non
- Carte mémoire MM SIMATIC HMI : Multi Media Card Non
- Carte mémoire SD SIMATIC HMI : Secure Digital Memory Card Non
- Mémoire USB Non

#### Mécanique/Matériau

##### Matériau du boîtier (face avant)

- Matière plastique Oui
- Aluminium Non
- Acier inoxydable Non

#### Dimensions

Largeur de la face avant	214 mm
Hauteur de la face avant	158 mm
Découpe d'encastrement, largeur	197 mm
Découpe d'encastrement, hauteur	141 mm
Profondeur	44 mm

#### Poids

Poids sans emballage	1,07 kg
Poids, y compris emballage	1,3 kg

**dernière modification :** 13.02.2016