

Série BK 9170B

et BK 9180B

Alimentations programmables
haute précision

Fiabilié, Précision, Excellence

Caractéristiques principales

- Puissance délivrée jusqu'à 210W (suivant modèle)
- 2 gammes tension/courant pour plus de flexibilité et d'applications
- Temps de montée (slew-rate) ajustable en courant et tension
- Afficheur rétro-éclairé
- Clavier en face avant pour une entrée simplifiée des données
- Sorties en face avant et face arrière (suivant modèles)
- Programmation (SCPI) et logiciel de pilotage à distance
- Mémoire de configurations (10 configurations mémorisées)
- Protection totale: tension, courant, puissance
- Mode "list" permettant de créer 10 programmes de 150 pas chacuns
- Option programmation analogique
- Prise de potentiel à distance pour compenser les pertes dans les connexions
- Calibration de l'alimentation (tension et courant) depuis la face avant
- Mode "test de LED" avec gestion de l'appel de courant (inrush)
- Interface USB en standard
- Interfaces IEEE + LAN, RS-485 et RS-232 en option (sans retour usine)
- Serveur web embarqué
- Drivers Labview™

**Des performances
uniques**
nouveau



Nouvelle famille avec des spécifications uniques

La nouvelle famille d'alimentations programmables BK9170B/9180B est destinée à toutes les applications de type R&D, conception électronique, test en production, pour lesquelles la fiabilité, faible ondulation et très faible bruit sont des critères déterminants. Toutes les alimentations BK9170B/BK9180B disposent non seulement des fonctions standards, mais offrent en plus une excellente réponse transitoire et une très faible dérive en température. Conçues pour les bancs de test automatiques, les alimentations disposent de drivers Labview™, sont programmables SCPI et nous vous les proposons avec un système d'interfaces modulaires qui peuvent être rajoutées sans retour usine.

Guide de sélection

	BK9171B	BK9172B	BK9173B	BK9174B	BK9181B	BK9182B	BK9183B	BK9184B	BK9185B
Sortie	0-10V / 0-10A 0-20V / 0-5A	0-35V / 0-3A 0-70V / 0-1.5A	0-10V / 0-10A 0-20V / 0-5A	0-35V / 0-3A 0-70V / 0-1.5A	0-18V / 0-8A 0-36V / 0-4A	0-10V / 0-20A 0-20V / 0-10A	0-35V / 0-6A 0-70V / 0-3A	0-100V / 0-2A 0-200V / 0-1A	0-400V / 0-0.5A 0-600V / 0-0.35A
Nombre de voies	1	1	2	2	1	1	1	1	1
Interface USB	oui	oui	oui	oui	oui	oui	oui	oui	oui
Interface RS-485	option	option	option	option	option	option	option	option	option
Interface IEEE et LAN	option	option	option	option	option	option	option	option	option
Interface RS-232	option	option	option	option	option	option	option	option	option
Programmation analogique	option	option	option	option	option	option	option	option	option

Un panneau avant simple et pratique

Un clavier pour entrer très facilement les valeurs de tension et de courant

Un affichage lisible en toutes circonstances

Un dispositif astucieux pour effectuer de petites variations de tension ou de courant



Prise de potentiel distant pour une régulation optimale (sauf BK9184 et BK9185)

Sur les modèles haute tension, des bornes de sécurité spécifiques sont utilisées

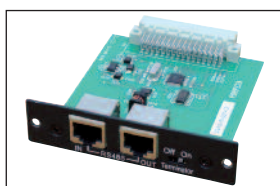


Face arrière : un système modulaire pour les interfaces proposées

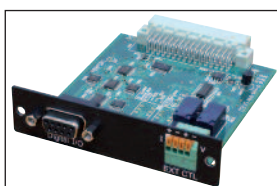
Un dispositif modulaire pour les interfaces: livré en standard avec une interface USB, vous pouvez compléter selon vos besoins, sans retour usine.

Interfaces optionnelles:

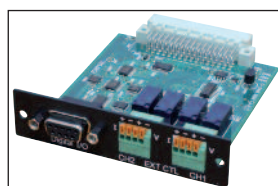
- RS-232
- RS-485
- Pilotage par signal analogique
- LAN (Ethernet)/IEEE



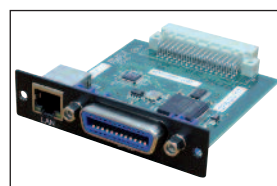
Interface RS-232



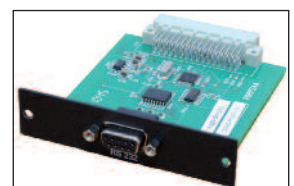
Interface LAN (Ethernet) / IEEE



Interface pilotage analogique (2 voies)



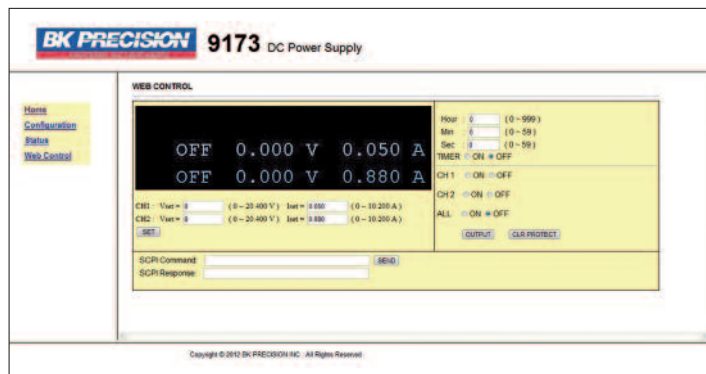
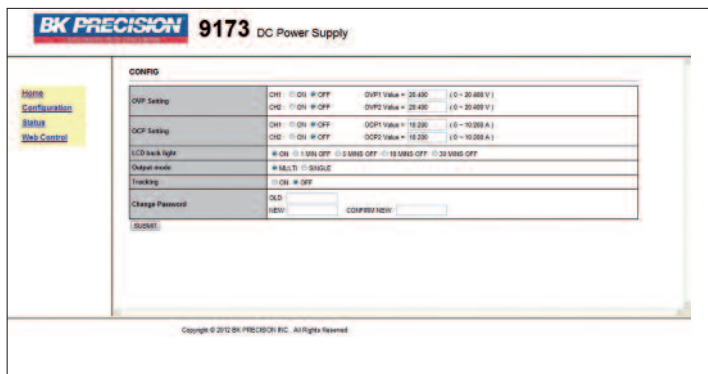
Interface pilotage analogique (1 voie)



Interface RS-485

Contrôle à distance et programmation

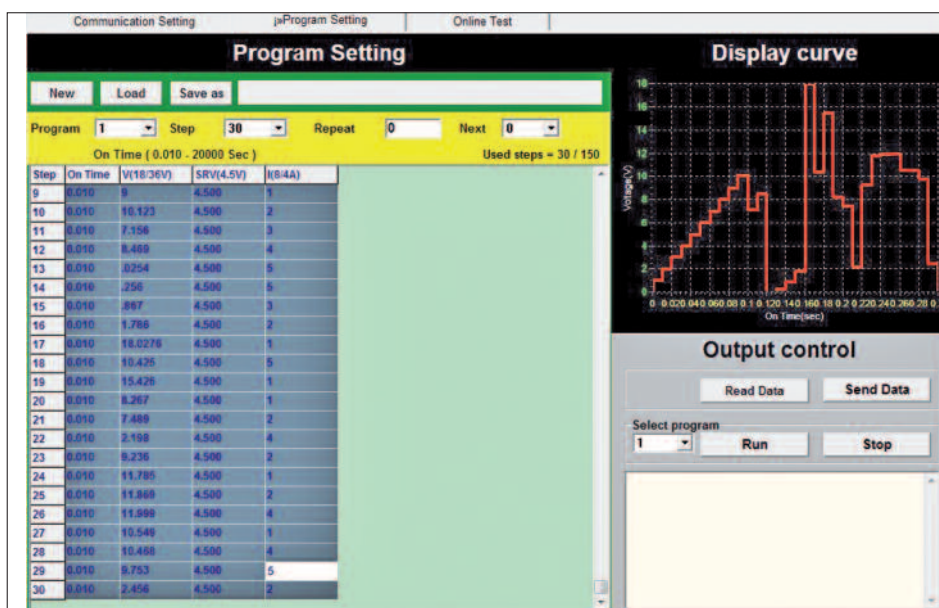
Serveur Web intégré



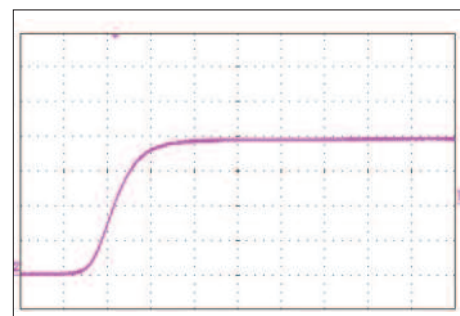
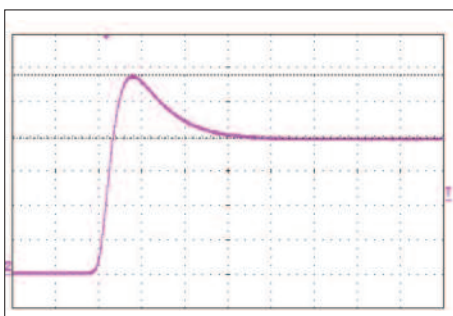
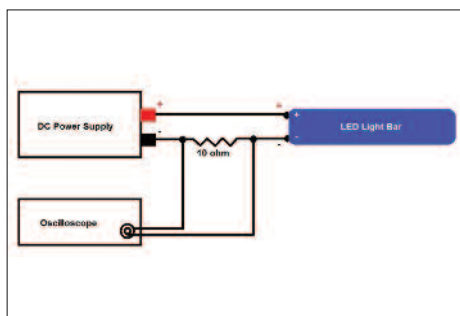
Lorsque vous disposez de l'interface LAN(Ethernet)/IEEE, vous pouvez piloter très simplement l'alimentation avec un simple navigateur. Le serveur web intégré permet le paramétrage, le pilotage et l'affichage du panneau avant de l'alimentation. Un outil simple et pratique.

Logiciel d'application

Vous pouvez créer des séquences qui seront exécutées en mode LIST, vous pouvez aussi exporter les données de l'alimentation pour créer des rapports



Modes spécifiques pour le test des LED



Avec l'essor des dispositifs à LED, les tests demandent de limiter le dépassement en tension sous peine d'endommager le dispositif. Les alimentations de la série BK9170/BK9180 disposent d'un mode LED qui vous garantit qu'il n'y aura pas de dépassement lors de vos tests.

Caractéristiques techniques

	9171B	9172B	9173B	9174B	9181B	9182B	9183B	9184B	9185B
Spécifications de sortie									
Gamme basse	0-10V / 0-10A	0-35V / 0-3A	0-10V / 0-10A	0-35V / 0-3A	0-18V / 0-8A	0-10V / 0-20A	0-35V / 0-6A	0-100V / 0-2A	0-400V / 0-0.5A
Gamme haute	0-20V / 0-5A	0-70V / 0-1.5A	0-20V / 0-5A	0-70V / 0-1.5A	0-36V / 0-4A	0-20V / 0-10A	0-70V / 0-3A	0-200V / 0-1A	0-600V / 0-0.35A
Nombre de voies	1	1	2	2	1	1	1	1	1
Puissance max. de sortie	100W	105W	200W	210W	144W	200W	210W	200W	210W
Régulation aux variations de ligne	- Tension $\leq 0.01\% + 1mV$ - Courant $\leq 0.01\% + 250\mu A$								
Régulation aux variations de charges	- Tension $\leq 0.01\% + 1mV$ - Courant $\leq 0.01\% + 250\mu A$								
Ondulation et bruit (20Hz - 20MHz)	Tension de mode série $\leq 0.35mV_{eff.} / 3mV_{c-oeff.}$	$\leq 0.5mV_{eff.} / 5mV_{c-oeff.}$	$\leq 0.35mV_{eff.} / 3mV_{c-oeff.}$	$\leq 0.5mV_{eff.} / 5mV_{c-oeff.}$	$\leq 0.35mV_{eff.} / 3mV_{c-oeff.}$	$\leq 0.35mV_{eff.} / 3mV_{c-oeff.}$	$\leq 0.5mV_{eff.} / 5mV_{c-oeff.}$	$\leq 1.5mV_{eff.} / 15mV_{c-oeff.}$	$\leq 4.5mV_{eff.} / 45mV_{c-oeff.}$
	Courant de mode série $\leq 2mA_{eff.}$								
	Courant de mode commun $\leq 1.5\mu A_{eff.}$								
Résolution en programmation/lecture	Tension / Courant								
	1mV / 1mA	2mV / 0.1mA	1mV / 1mA	2mV / 0.1mA	1mV / 1mA	1mV / 1mA	2mV / 0.2mA	10mV / 0.1mA	20mV / 0.01mA
Précision en programmation/lecture (% de la sortie + offset)	- Tension $\leq 0.05\% + 5mV$ - Courant $\leq 0.1\% + 2mA$								
Coefficient de température (% de la sortie + offset)	- Tension $\leq 0.005\% + 1mV$ - Courant $\leq 0.01\% + 250\mu A$								
Temps de réponse transitoire	$\leq 50\mu s$ (pour être à 15mV de la valeur cible)								
								$\leq 100\mu s$ (pour être à 50mV de la valeur cible)	$\leq 100\mu s$ (pour être à 120mV de la valeur cible)
Temps d'établissement	$\leq 30ms$								
Temps de mesure	$\leq 50ms$								
Précision de la protection en surtension (OVP)	$\leq 0.5\% + 0.1V$								
Précision de la protection en surintensité (OCP)	$\leq 0.5\% + 0.1V$								
Temps de réponse OVP / OCP	$\leq 1ms$								
Temps de montée (pleine charge, pas de charge)	$\leq 8ms$	$\leq 10ms$	$\leq 8ms$	$\leq 10ms$	$\leq 8ms$	$\leq 8ms$	$\leq 10ms$	$\leq 30ms$	$\leq 40ms$
Temps de descente pleine charge (pas de charge)	$\leq 8ms$ (250ms)	$\leq 10ms$ (250ms)	$\leq 8ms$ (250ms)	$\leq 10ms$ (250ms)	$\leq 8ms$ (250ms)	$\leq 8ms$ (250ms)	$\leq 10ms$ (250ms)	$\leq 30ms$ (250ms)	$\leq 40ms$ (250ms)
Stabilité (sur 8h) en tension	$\leq 0.02\% + 2mV$								
Stabilité (sur 8h) en courant	$\leq 0.1\% + 1mA$								

Caractéristiques générales

Température d'utilisation	0°C à 40°C, < 75% de HR								
Température de stockage	-10°C à 70°C, < 85% de HR								
Affichage	LCD, rétro-éclairé								
Interface en standard	USB								
Alimentation	115V / 230V $\pm 10\%$, 47Hz à 63Hz								
Dimensions pour montage en rack	2U		3U			2U		3U	
Dimensions (mm)	210 x 87 x 415		210 x 130.5 x 415			210 x 87 x 415		210 x 130.5 x 415	
Masse	7.7kg		10.5kg			7.7kg		12kg	
Securité (secteur)	selon IEC61010-1								

Livré avec : cordon d'alimentation, câble USB (USB A vers USB B), manuel d'utilisation (CD-ROM).

Options :

DRGL	Interface LAN / IEEE
DR1DIO	Interface pilotage analogique (1 voie)
DR2DIO	Interface pilotage analogique (2 voies)
DRRS485	Interface RS-485
DRRS232	Interface RS-232

DRRM2U1	Kit de montage en kit pour instrument 2U
DRRM2U2	Kit de montage en kit pour 2 instruments 2U
DRRM3U1	Kit de montage en kit pour instrument 3U
DRRM3U2	Kit de montage en kit pour 2 instruments 3U



Spécifications susceptible d'être modifiées sans préavis - FTBK917XB F00

Partenaire Distributeur




32, rue Edouard Martel - BP55- 42009 - St Etienne - cedex 2
 Tél. +33 (0) 4.77.59.01.01
 Fax. +33 (0) 4.77.57.23.23
 Web : www.sefram.fr - e-mail : sales@sefram.fr