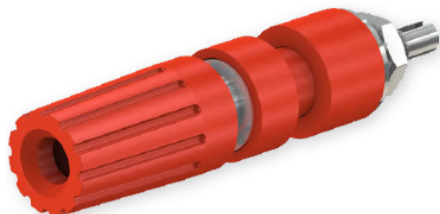


Polklemme PK4-T

Isoliert, starr, Ø 4 mm, und unverlierbarem Isolierkopf, versehen mit Ø 2,5 mm-Querbohrung für die Schnellklemmung von Drähten. Messingdrehteile. Einbau mit Verdrehenschutz in Frontplatten bis max. 4 mm Stärke.

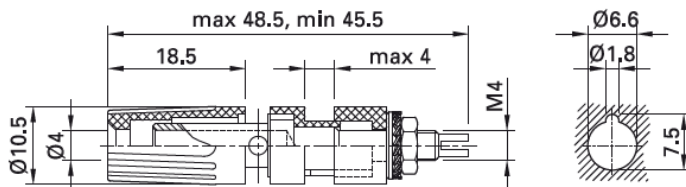
Anschluss: Gewindebolzen M4.



Binding Post PK4-T

Insulated, Ø 4 mm, rigid, and insulated head undetachable. Ø 2.5 mm cross hole for quick wire connection. Machined brass. For mounting, with anti-rotation lug, in front panels up to 4 mm thick.

Connection: Threaded bolt M4.



Typ Type	Bestell-Nr. Order No.	Bemessungsspannung/-strom Rated voltage/current		*Farben *Colours										
PK4-T	23.0330-*	30 VAC / 35 A 60 VDC / 35 A	Ni	<table border="1"> <tr> <td>20</td> <td>21</td> <td>22</td> <td>23</td> <td>24</td> </tr> <tr> <td>25</td> <td>29</td> <td></td> <td></td> <td></td> </tr> </table>	20	21	22	23	24	25	29			
20	21	22	23	24										
25	29													