

Warmtebeeldcamera

testo 872 – Smarte thermografie met zeer hoge beeldkwaliteit.

Infrarood resolutie 320 x 240 pixels
(met testo SuperResolution technologie 640 x 480 pixels)

Thermische gevoeligheid 60 mK

Geïntegreerde digitale camera en lasermarker

Met testo Thermography App

Draadloze overdracht van meetwaarden van stroomtang
testo 770-3 en meetinstrument voor vochtigheid testo 605i

Met testo ScaleAssist en testo ϵ -Assist



testo Thermography App
om gratis te downloaden



De testo 872 warmtebeeldcamera overtuigt met een resolutie van 320 x 240 pixels, een zeer goede thermische gevoeligheid, talrijke innovatieve functies, smartphone koppeling via de testo Thermography App en de beste prijs-kwaliteitverhouding van zijn klasse.

Bovendien integreert de warmtebeeldcamera testo 872 draadloos de meetwaarden van de stroomtang testo 770-3 en van de thermo-hygrometer testo 605i (beide optioneel verkrijgbaar) voor nog bewijskrachtigere warmtebeelden.

Bestelgegevens

testo 872

Warmtebeeldcamera testo 872 met draadloze module BT/WLAN, USB-kabel, netadapter, lithium-ion accu, professionele software, 3 x testo ϵ -Marker, handleiding voor inbedrijfstelling, beknopte handleiding, kalibratieprotocol en koffer

Best.-nr. 0560 8721



testo Thermography App

Met de testo Thermography App wordt uw smartphone/tablet een tweede display en een afstandsbediening van uw Testo warmtebeeldcamera. Bovendien kunt u met de app ter plaatse snel compacte rapporten aanmaken, verzenden of online opslaan. Nu gratis downloaden voor Android of iOS.



Toebehoren	Best.-nr.	
Hulpaccu, aanvullende lithium-ion accu voor de verlenging van de bedrijfstijd.	0515 5107	
Accu laadstation, tafel-laadstation voor de optimalisering van de laadtijd.	0554 1103	
testo ϵ -Marker (10 stuks), marker voor de functie testo ϵ -Assist voor de automatische vaststelling van de emissiegraad en de gereflecteerde temperatuur.	0554 0872	
Holster-tas	0554 7808	
ISO-kalibratiecertificaat Kalibreerpunten bij 0 °C, +25 °C, +50 °C	0520 0489	
ISO-kalibratiecertificaat Kalibreerpunten bij 0 °C, +100 °C, +200 °C	0520 0490	
ISO-kalibratiecertificaat Vrij te kiezen kalibreerpunten in het bereik -18 ... +250 °C	0520 0495	

Compatibele meetinstrumenten voor bewijskrachtigere warmtebeelden

	Best.-nr.	
Thermo-hygrometer testo 605i met smartphone bediening, incl. batterijen en kalibratieprotocol	0560 1605	
<ul style="list-style-type: none"> Meting van de luchtvochtigheid en luchttemperatuur Directe overdracht van de meetwaarden aan de testo 872 warmtebeeldcamera via Bluetooth en herkenning van door schimmel bedreigde plaatsen met verkeerslichtprincipe 		
Stroomtange testo 770-3 incl. batterijen en 1 set meetleidingen	0590 7703	
<ul style="list-style-type: none"> Eenvoudige hantering door volledig inschuifbaar tangbeen Auto AC/DC en groot tweeregelig display Overdracht van de meetwaarden aan de testo 872 warmtebeeldcamera via Bluetooth 		

testo ϵ -Assist

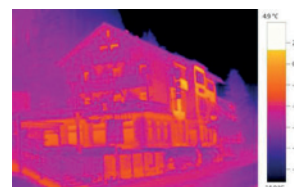
Voor precieze warmtebeelden is het belangrijk om emissiegraad (ϵ) en gereflecteerde temperatuur van het te onderzoeken object in te stellen in de camera. Dit was tot op heden omslachtig en met betrekking tot de gereflecteerde temperatuur ook eerder onnauwkeurig. Dat verandert met testo ϵ -Assist: Gewoon een van de meegeleverde referentiestickers aanbrengen op het meetobject. Via de geïntegreerde digitale camera herkent de warmtebeeldcamera de sticker, stelt emissiegraad en gereflecteerde temperatuur vast en stelt beide waarden automatisch in.

testo ScaleAssist

Aangezien temperatuurschaal en kleurgeving van warmtebeelden individueel kunnen worden aangepast, is het mogelijk dat bijv. het warmtetechnische gedrag van een gebouw verkeerd wordt geïnterpreteerd. De functie testo ScaleAssist lost dit probleem op, doordat hij de kleurverdeling van de schaal aanpast aan de binnen- en buitentemperatuur van het meetobject en aan het verschil daartussen. Dit zorgt voor objectief vergelijkbare en foutloze warmtebeelden.



Warmtebeeld zonder testo ScaleAssist



Warmtebeeld met testo ScaleAssist

Technische gegevens

Beeldcapaciteit infrarood	
Infraroodresolutie	320 x 240 pixels
Thermische gevoeligheid (NETD)	60 mK
Zichtveld / Min. focusafstand	42° x 30° / < 0,5 m
Geometrische resolutie (IFOV)	2,3 mrad
testo SuperResolution (pixels/IFOV)	640 x 480 pixels 1,3 mrad
Beeldherhalingsfrequentie	9 Hz
Brandpunt	Fixfocus
Spectraal bereik	7,5 ... 14 µm
Beeldcapaciteit visueel	
Beeldgrootte / Min. focusafstand	min. 3,1 MP / 0,5 m
Beeldweergave	
Beeldweergave	8,9 cm (3,5") TFT, QVGA (320 x 240 pixels)
Digital Zoom	2x, 4x
Weergavemogelijkheden	IR-beeld / Werkelijk beeld
Kleurpaletten	IJzer, Regenboog, Regenboog HC, Koud-Heet, Blauw-Rood, Grijs, Grijs geïnverteerd, Sepia, Testo, IJzer HT
Gegevensinterface	
WLAN Connectivity	Communicatie met de testo Thermography App
Bluetooth ¹⁾	Overdracht van meetwaarden van thermo-hygrometer testo 605i, stroomtang testo 770-3 (optioneel)
USB 2.0 Micro B	✓
Meting	
Meetbereiken	Meetbereik 1: -30 ... +100 °C Meetbereik 2: 0 ... +650 °C
Nauwkeurigheid	± 2 °C, ± 2 % van de meetwaarde
Instelling emissiegraad / Gereflecteerde temperatuur	0,01 ... 1 / handmatig
testo e-Assist	Automatische herkenning van de emissiegraad en vaststelling van de gereflecteerde temperatuur (RTC)
Meetfuncties	
Analysefuncties	Middelpuntmeting, Hot-/Cold-Spot herkenning, Delta T, bereiksmeting (Min-Max on area)
testo ScaleAssist	✓
IFOV warner	✓
Vochtigheidsmodus – handmatig	✓
Vochtigheidsmeting met meetinstrument voor vochtigheid ¹⁾	Automatische overdracht van meetwaarden van de thermo-hygrometer testo 605i via Bluetooth (apparaat moet extra worden besteld)
Solair modus – handmatig	Invoer van de waarde van directe zonnestraling
Elektro-modus – handmatig	Invoer van stroom, spanning of vermogen
Elektrische meting met stroomtang ¹⁾	Automatische overdracht van meetwaarden van de stroomtang testo 770-3 via Bluetooth (apparaat moet extra worden besteld)

Camera-uitrusting	
Digitale camera	✓
Objectief	42° x 30°
Laser ²⁾	Laserklasse 2
Videostreaming	via USB, via WLAN met testo Thermography App
Opslaan in JPG	✓
Modus volledig scherm	✓
Beeldopslag	
Bestandsformaat	.bmt en .jpg; exportmogelijkheid in .bmp, .jpg, .png, .csv, .xls
Geheugen	intern geheugen (2,8 GB)
Stroomtoevoer	
Type batterij	ter plaatse verwisselbare lithium-ion accu
Bedrijfstijd	4 uur
Laadopties	in het instrument / in laadstation (optioneel)
Netbedrijf	✓
Omgevingsvoorwaarden	
Bedrijfstemperatuurbereik	-15 ... +50 °C
Opslagtemperatuurbereik	-30 ... +60 °C
Luchtvochtigheid	20 ... 80 %RV niet condenserend
Beschermklasse van de behuizing (IEC 60529)	IP 54
Trilling (IEC 60068-2-6)	2G
Karakteristieke fysische gegevens	
Gewicht	510 g
Afmetingen (LxBxH)	219 x 96 x 95 mm
Behuizing	PC - ABS
PC-software	
Systeemvereisten	Windows 10, Windows 8, Windows 7
Normen, keuringen, garantie	
EU-richtlijn	EMC: 2014/30/EU RED: 2014/53/EU
Garantie	2 jaar

¹⁾ Radiovergunning in EU, EFTA, VS, Canada, Australië, Turkije

²⁾ uitgezonderd VS, China en Japan

