

# Fiche technique

## RP018xxVBLC

Page 1/5

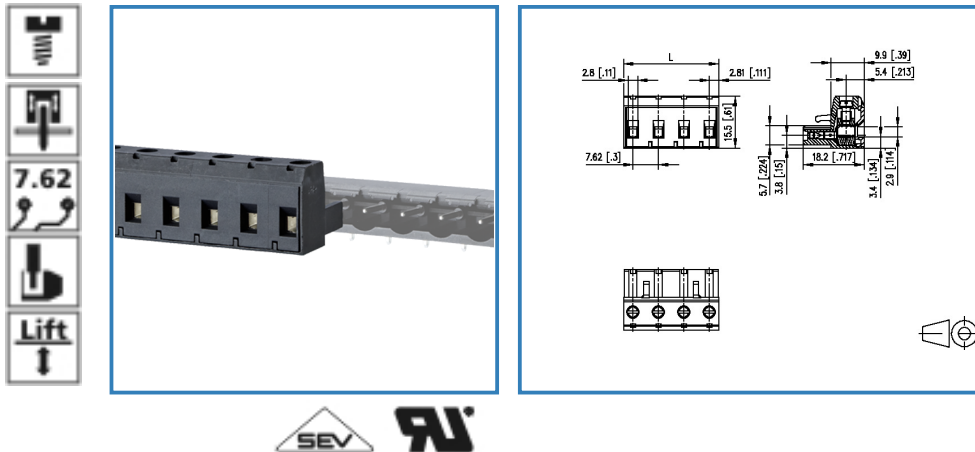
Référence

312621xx

xx=nombre de pôles

24.01.2017

### Illustration



voir schéma agrandi en fin du document

### Description du produit

- bornier à vis, embrochable
- pas 7,62 mm, sens de connexion vertical 0°
- système à cage, juxtaposable sans perte de pôle
- couleur noir
- entrée de fil face codable perpendiculaire au sens d'enfichage

# Fiche technique

## RP018xxVBLC

### Caractéristiques Techniques

#### Données générales

Couple de serrage SEV	0,5 Nm		
Couple de serrage UL	4,5 lb-in		
nombre de pôles min	2		
nombre de pôles max	12		
Classe d'isolation	CTI 600		
distance air/ligne fuite	6,1 mm		
degré de protection	IP 20		
Catégorie de surtension	III	III	II
Degré de pollution	3	2	2
Tension assignée	400 V	1000 V	1000 V
Tension d'essai	6.0 kV	6.0 kV	6 kV


#### données de raccordement

Dimension de câble solide	0,08 - 2,0 mm <sup>2</sup> / AWG 28 - 14		
Dimension de câble multibrin	0,08 - 2,0 mm <sup>2</sup> / AWG 28 - 14		

#### Homologations

câble étendu UL	2 AWG 16-18, oder 1 AWG 16 mehrdrähtig mit 1 AWG 18 Volldraht, oder 1 AWG 16 mehrdrähtig mit 1 AWG 18 mehrdrähtig		
-----------------	---	--	--

 V / A / AWG	300 / 15 / 28 - 14		
--	--------------------	--	--

 SEV	13,5 A / 500 V / 6 kV / 3 / IEC 61984 / 0.08 - 2.5 mm <sup>2</sup>		
--	--	--	--

#### Matériau

matériau isolant	PA66
inflammibilité	V0
matériau de contact	CuSn
Fil incandescent inflammabilité GWFI	960
Fil incandescent Ignition GWIT	775
surface de contact	Sn
matériau de cage	CuZn
surface de cage	Ni
surface de vis	Zn Cr(VI)-frei/free
pas de vis	M3

#### Caractéristiques climatiques

température plafond	105 °C
température plancher	-40 °C



# Fiche technique

## RP018xxVBLC

Page 3/5

Référence

312621xx

xx=nombre de pôles

24.01.2017

### générale

Tolérance

ISO 2768 -mH



METZ CONNECT GmbH

Im Tal 2 | 78176 Blumberg | Germany | [www.metz-connect.com](http://www.metz-connect.com)

Phone +49 7702 533-0 | Fax +49 7702 533-433

Montageanleitung / Mounting instruction siehe / see [www.metz-connect.com](http://www.metz-connect.com)

Members of METZ CONNECT



# Fiche technique

## RP018xxVBLC

Page 4/5

Référence

312621xx

xx=nombre de pôles

24.01.2017

### compatible avec

Référence	Numérotation
312631	PT118xxVBEC Typ 263
312641	PT118xxVBBC Typ 264
312651	PT118xxHBEC Typ 265
312661	PT118xxHBBC Typ 266

### accessoires

Référence	Numérotation
700025-01-9	700025

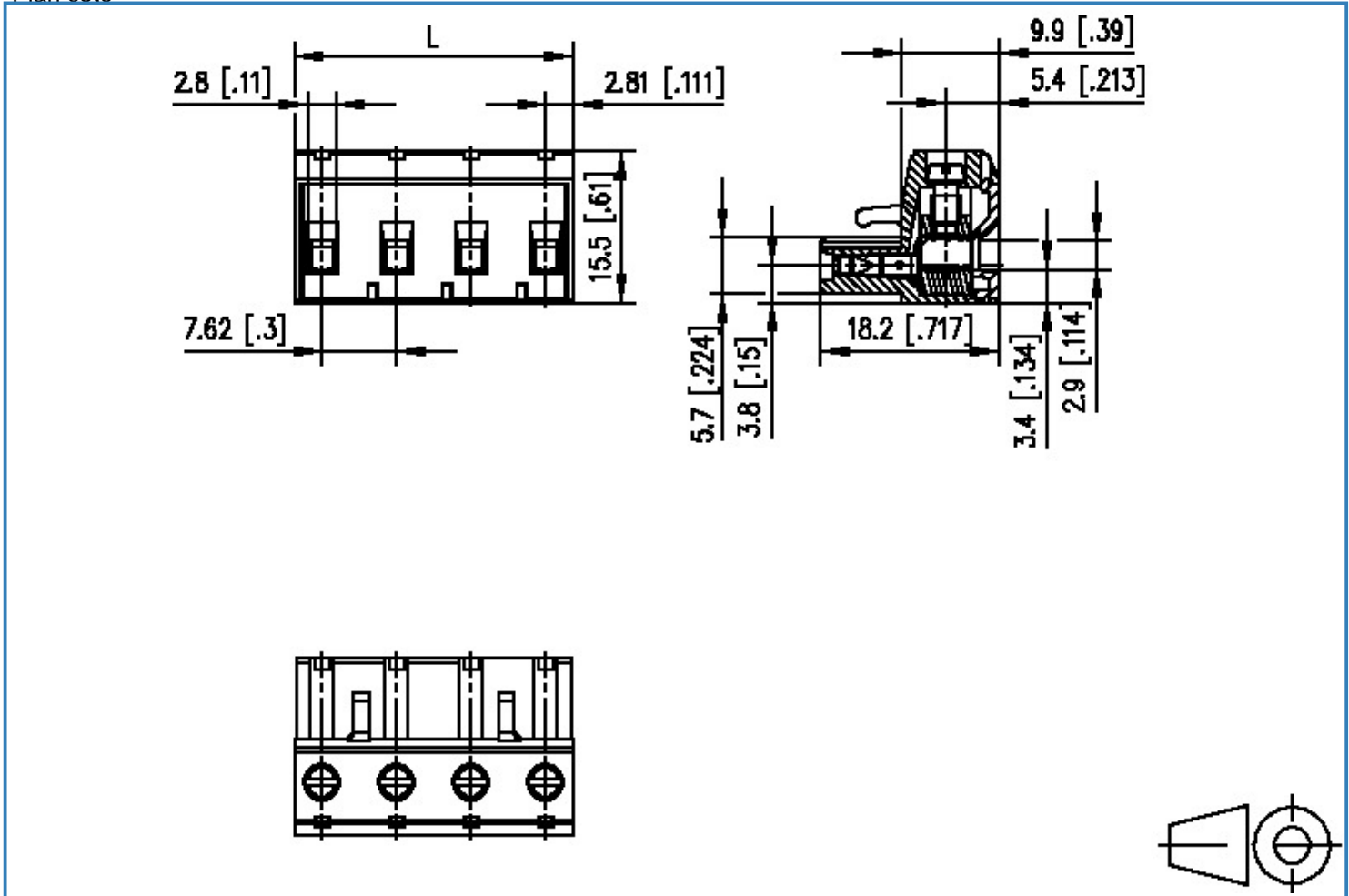
# Fiche technique

## RP018xxVBLC

Page 5/5  
Référence  
312621xx  
xx=nombre de pôles  
24.01.2017

### Illustration

Plan coté



$$L = (\text{Nbre de pôles} - 1) \times \text{pas} + 5.62 [0.221]$$