

CODE EAN : 3760244880208

5V À 29V

ALF2902M

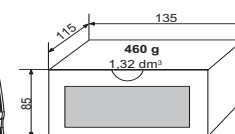
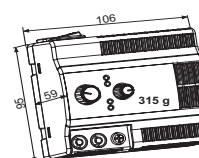
- PRECISE** : ondulation < 3mV efficace.
- UNIVERSELLE** : 12 positions au pas de 2V avec réglage fin de  $\pm 1V$ .
- COMPLETE** : Fonction chargeur de batterie au plomb 12 ou 24V.
- PRATIQUE** : Interrupteur M/A, Témoins de fonctionnement et de positions chargeur.
- PROTEGEE** : Contre les courts-circuits et les inversions de polarité.
- ANTICHOCS** : Boîtier polycarbonate



## 60 WATTS

5V à 29V  
2,5A à 24V  
3,5A à 12V  
4A à 5V

et chargeur de batterie 12V ou 24V



## Caractéristiques techniques

### Tension

- Sorties flottantes sur douilles de sécurité de 4mm.
- Tension de sortie : ajustable de 5 à 29V par commutateur à 12 positions et réglage fin.  
positions du commutateur : 6, 8, 10, 12, 14, 16, 18, 20, 22, 24, 26, 28 Volts.  
variation du réglage fin :  $\pm 1$  Volt quelle que soit la position du commutateur.  
Positions chargeur de batterie au plomb 12 et 24V repérées par deux LED
- Précision :  $\pm 1\%$
- Régulation : < 50mV à 5V 4A et < 10mV à 29V 2,1A pour une variation de charge de 0 à 100%.  
< 1mV à 29V 2,1A et < 4mV à 5V 4A pour une variation secteur de 190V à 253V.
- Ondulation : < 3mV efficace comprenant :  
< 3mV crête à crête du signal à 100KHz  
< 4mV crête à crête du signal à 100Hz  
< 10mV crête à crête de pics de commutations
- Résistance interne : < 3m $\Omega$
- Temps de maintien : 25ms à 50% de charge et 12ms à 100% (secteur à 190V)
- Visualisation : Led verte "alimentation en fonctionnement"  
Leds jaune "position chargeur de batterie Pb 12V et 24V"  
Led rouge "status, fusible de sortie coupé"

### Intensité

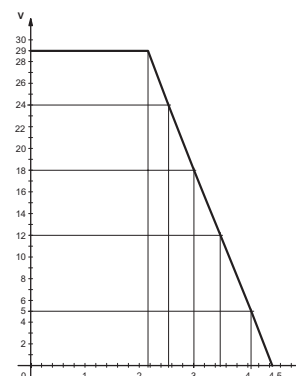
- I maxi : 4,2A au court-circuit  
4A à 5V  
3,5 A à 12V  
2,5A à 24V  
2,1A à 29V

### Chargeur de batterie

- Capacité nominale des batteries au plomb à électrolyte libre (charge 14H) : 35Ah pour les 12V et 20Ah pour les 24V.
  - Capacité minimale des batteries au plomb scellées (I charge = 1/3 I nominal) : 10Ah pour les 12V et 7Ah pour les 24V.
- (Dans tous les cas, se reporter à la notice du fabricant des batteries)

### Puissance

- Varie linéairement de 60W à 20W en fonction de la tension (29 à 5 Volts).



### Protections

- Contre les courts-circuits par limitation de courant.
- Contre les surintensités sur la source, par fusible.
- Contre les inversions de polarité batterie, par fusible en sortie.

### Autres caractéristiques

- Sécurité : Classe II, double isolation, conforme à la norme EN 61010-1 et EN 60335-2-29.
- CEM : Conforme aux normes EN 61326-1, critère d'aptitude B, EN 55011, ISM Groupe I, Classe B.
- Indice de protection : IP 30.
- Alimentation : Secteur 190 à 253 Volts, 50 / 60Hz.
- Entrée secteur : Embase C8 avec cordon IEC320 C7 amovible (2 pôles double isolation).
- Consommation : 71W maxi.
- Mise sous tension : Interrupteur à bascule.
- Rigidité diélectrique : 3000V entre entrée et sortie.
- Présentation : Boîtier polycarbonate sérigraphié.